

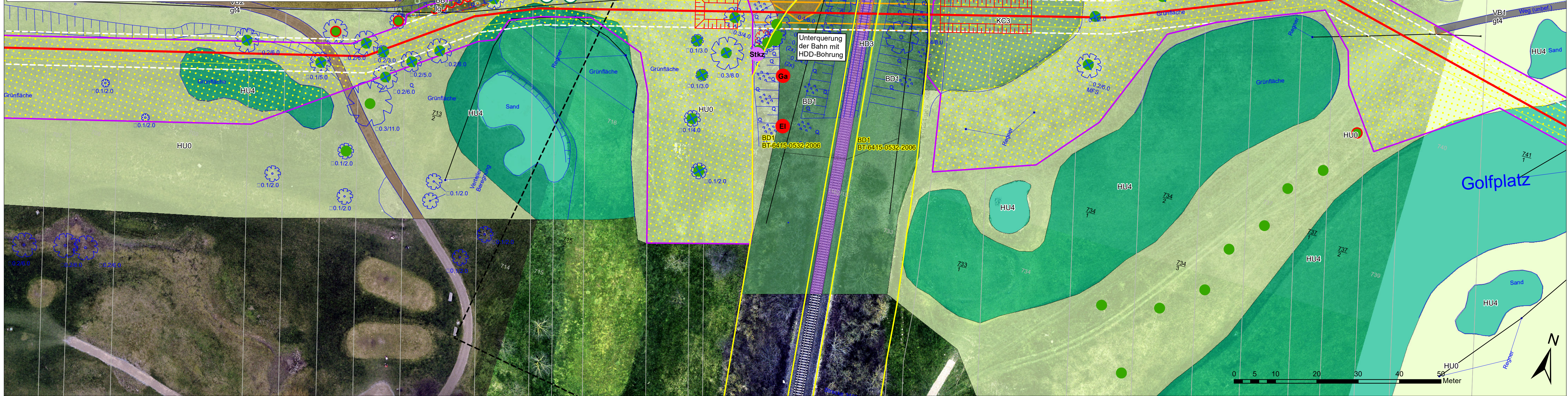
Gehölzarten		Zusatzmerkmale	
O	PAV <i>Prunus avium</i>	gt4	Schotter
	RP <i>Robinia pseudoacacia</i>	lg	Feldahorn
		ta3	Stangenholz (BHD 7 bis 14 cm)
		tu	ruderalisiert

Fauna		Artenliste	
	Streng geschützte Vogelart	Dg	<i>Sylvia communis</i>
	Streng geschützte Vogelart	EI	<i>Pica pica</i>
	Brutvogel	Ga	<i>Emberiza citrinella</i>
	Gastvogel	Stkz	<i>Athene noctua</i>
	Brutvogel		
	Gastvogel		
	Mauereidechse		

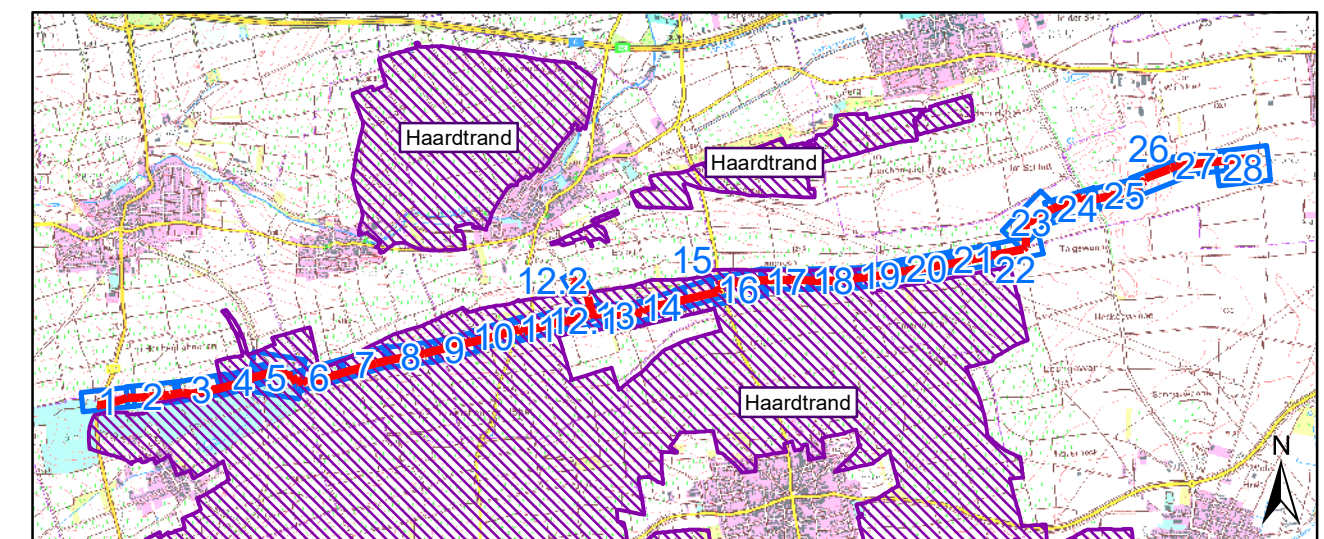
Wirkungen	
	<b>W1</b> Verleggraben, Lagerflächen und Arbeitsstreifen mit z.T. (vorübergehender) Störung / Inanspruchnahme von Boden durch Befahren, Verdichtung etc.
	<b>W2</b> Dauerhafter Verlust von Gehölzen / Einzelbaum
	<b>W2a</b> Vorübergehender Verlust eines Einzelbaumes
	<b>W3</b> Vorübergehende Inanspruchnahme von Gehölzen
	<b>W5</b> Vorübergehende Inanspruchnahme sonstiger Flächen
	<b>W7</b> Gefährdung von Gehölzen und sonstigen, schutzwürdigen Vegetationsbeständen

Maßnahmen	
	<b>S1</b> Schutz von Gehölzen
	<b>S4</b> Schutzmaßnahme für Mauereidechsen
	<b>M1</b> Wiederbegrünung
	<b>M4</b> Wiederherstellung sonstiger Flächen



Erneuerung der Leitung Rodenbach – Rhein  
im Bereich Dackenheim bis Heßheim in DN500, DP40 (RO 5115)  
sowie der abzweigenden  
Anschlussleitung Großkarlbach in DN100, DP70 (RO 5296)  
Fachbeitrag Naturschutz

Bestand Biotoptypen, Wirkungen und Maßnahmen




Vogelschutzgebiete	
Geändert:	d
Geändert:	c
Geändert:	b
Geändert:	a

EUROPAALLEE 6  
67657 KAISERSLAUTERN  
TELEFON: 0631-303-3000  
TELEFAX: 0631-303-3033  
INTERNET: www.laub-gmbh.de



INGENIEURGESELLSCHAFT MBH

Projekt:	Erneuerung der Leitung Rodenbach – Rhein im Bereich Dackenheim bis Heßheim in DN500, DP40 (RO 5115) sowie der abzweigenden Anschlussleitung Großkarlbach in DN100, DP70 (RO 5296) Fachbeitrag Naturschutz	32/16	Plan-Nr.:
Plan:	Bestand Biotoptypen, Wirkungen und Maßnahmen		<b>4</b>

Auftraggeber:	Creos Deutschland GmbH Am Zunderbaum 9 66424 Homburg	Maßstab:	1:500
		Bearbeitet:	D. Schulte
		Gezeichnet:	K. Weigand
		Geprüft:	D. Schulte
		Gesehen:	
		Kaiserslautern, Juni 2023	
K3216_Gasleitung_Wattenheim_CREOS\Plaene\3216_5115-Bestand4+6+122_.mxd		Maße (in mm):	