

Wirkungen

W1	Verleggraben, Lagerflächen und Arbeitsstreifen mit z.T. (vorübergehender) Störung / Inanspruchnahme von Boden durch Befahren, Verdichtung etc.
W2	Dauerhafter Verlust von Gehölzen / Einzelbaum
W2a	Vorübergehender Verlust eines Einzelbaumes
W3	Vorübergehende Inanspruchnahme von Gehölzen
W4	Vorübergehende Inanspruchnahme von Offenland (Grünland)
W5	Vorübergehende Inanspruchnahme sonstiger Flächen
W6	Temporäre Inanspruchnahme von Acker
W7	Gefährdung von Gehölzen und sonstigen, schutzwürdigen Vegetationsbeständen

Maßnahmen

S1	Schutz von Gehölzen
S3	Schutz von schutzwürdigen Vegetationsbeständen
S4	Schutzmaßnahme für Mauereidechsen
M1	Wiederbegrünung
M2	Wiederherstellung von Offenlandflächen
M3	Wiederherstellung von Acker
M4	Wiederherstellung sonstiger Flächen

Fauna

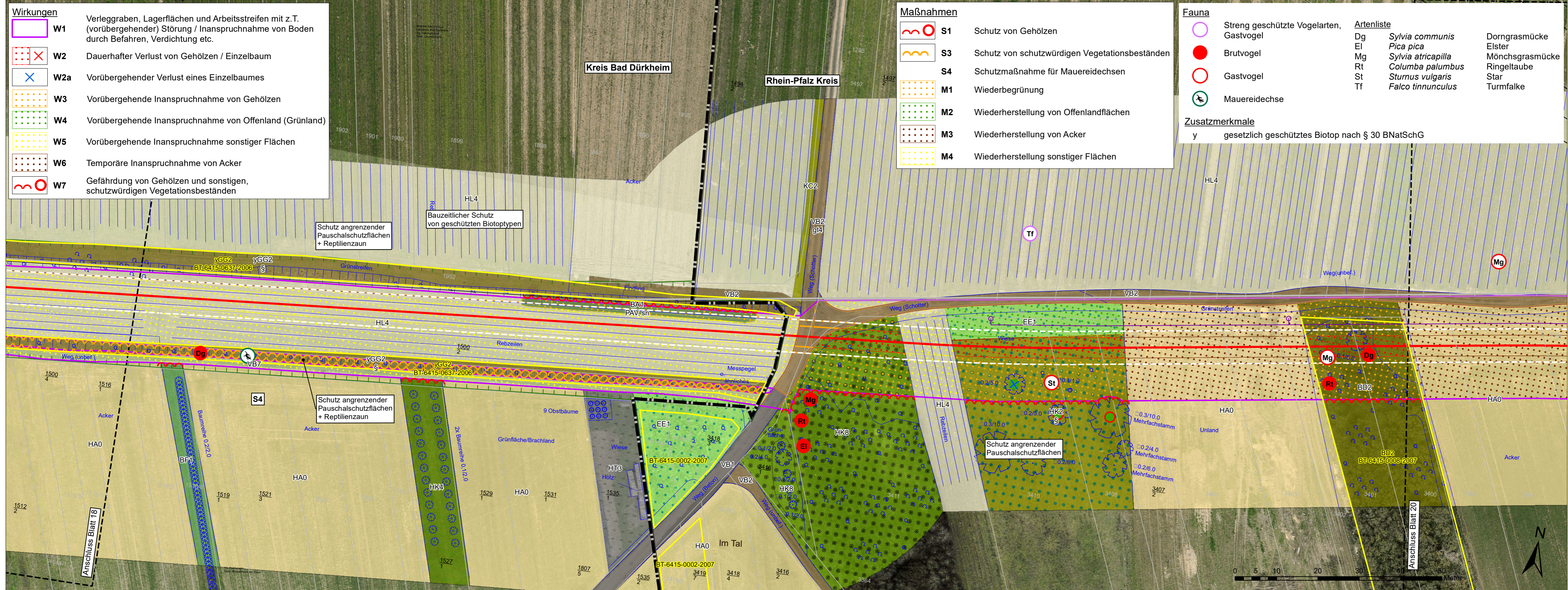
○	Streng geschützte Vogelarten, Gastvogel
●	Brutvogel
○	Gastvogel
🐸	Mauereidechse

Zusatzmerkmale

y gesetzlich geschütztes Biotop nach § 30 BNatSchG

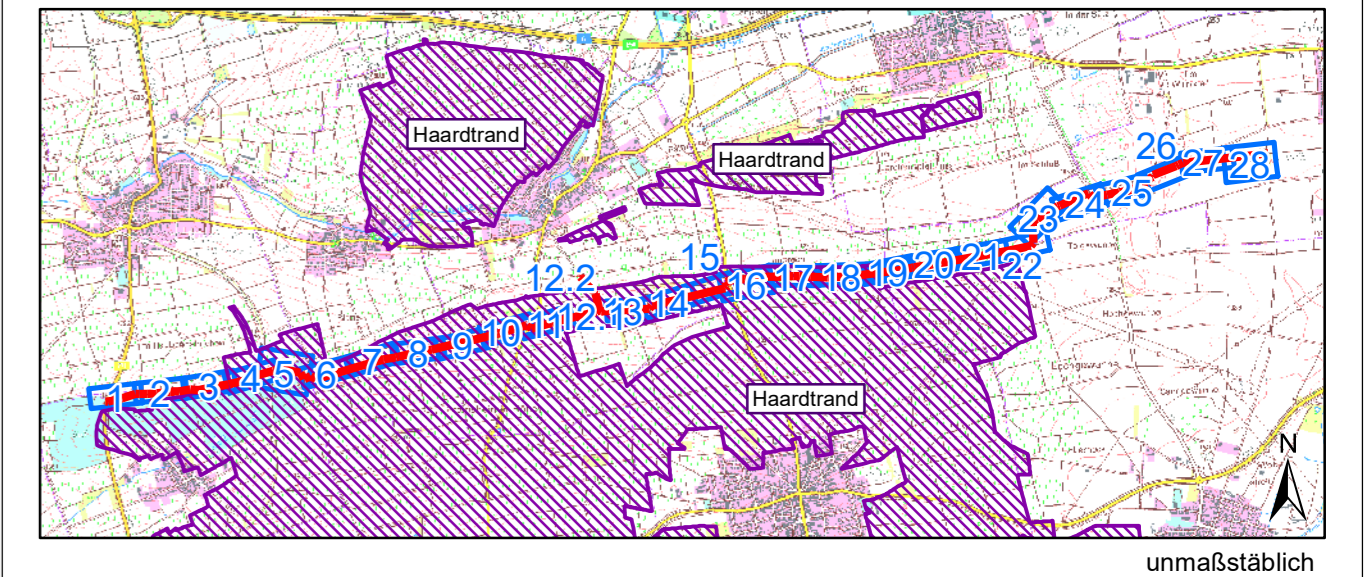
Artenliste

Dg	<i>Sylvia communis</i>	Dorngrasmücke
EI	<i>Pica pica</i>	Elster
Mg	<i>Sylvia atricapilla</i>	Mönchsgrasmücke
Rt	<i>Columba palumbus</i>	Ringeltaube
St	<i>Sturnus vulgaris</i>	Star
Tf	<i>Falco tinnunculus</i>	Turmfalke



Erneuerung der Leitung Rodenbach – Rhein im Bereich Dackenheim bis Heßheim in DN500, DP40 (RO 5115) sowie der abzweigenden Anschlussleitung Großkarlbach in DN100, DP70 (RO 5296) Fachbeitrag Naturschutz

Bestand Biototypen, Wirkungen und Maßnahmen



Geändert:	d	
Geändert:	c	
Geändert:	b	
Geändert:	a	

EUROPAALLEE 6
67657 KAISERSLAUTERN
TELEFON: 0631-303-3000
TELEFAX: 0631-303-3033
INTERNET: www.laub-gmbh.de

INGENIEURGESELLSCHAFT MBH

Projekt:	Erneuerung der Leitung Rodenbach – Rhein im Bereich Dackenheim bis Heßheim in DN500, DP40 (RO 5115) sowie der abzweigenden Anschlussleitung Großkarlbach in DN100, DP70 (RO 5296) Fachbeitrag Naturschutz	32/16	Plan-Nr.: 19
Plan:	Bestand Biototypen, Wirkungen und Maßnahmen		

Auftraggeber: Creos Deutschland GmbH Am Zunderbaum 9 66424 Homburg		Maßstab: 1:500 Bearbeitet: D. Schulte Gezeichnet: K. Weigand Geprüft: D. Schulte Gesehen: _____ Kaiserslautern, Juni 2023
K3216_Gasleitung_Wattenheim_CREOS\Pläne\3216_5115-Bestand19-21.mxd		Maße (in mm):