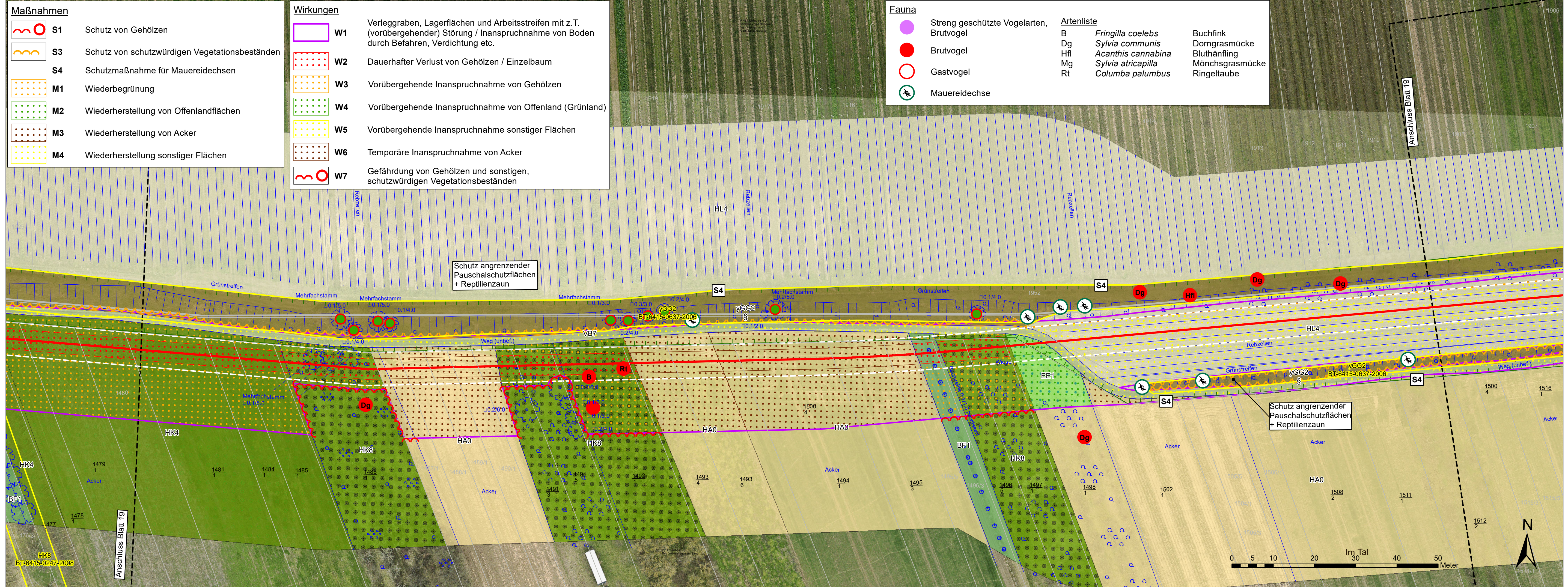


- Maßnahmen**
- S1** Schutz von Gehölzen
  - S3** Schutz von schutzwürdigen Vegetationsbeständen
  - S4** Schutzmaßnahme für Mauereidechsen
  - M1** Wiederbegrünung
  - M2** Wiederherstellung von Offenlandflächen
  - M3** Wiederherstellung von Acker
  - M4** Wiederherstellung sonstiger Flächen

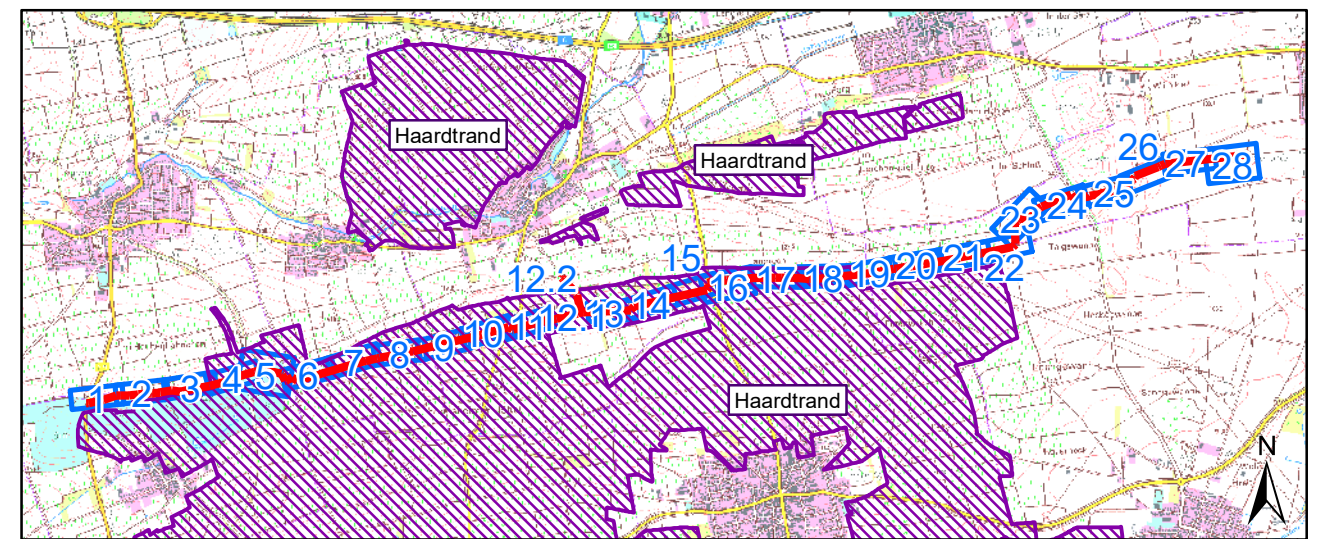
- Wirkungen**
- W1** Verleggraben, Lagerflächen und Arbeitsstreifen mit z.T. (vorübergehender) Störung / Inanspruchnahme von Boden durch Befahren, Verdichtung etc.
  - W2** Dauerhafter Verlust von Gehölzen / Einzelbaum
  - W3** Vorübergehende Inanspruchnahme von Gehölzen
  - W4** Vorübergehende Inanspruchnahme von Offenland (Grünland)
  - W5** Vorübergehende Inanspruchnahme sonstiger Flächen
  - W6** Temporäre Inanspruchnahme von Acker
  - W7** Gefährdung von Gehölzen und sonstigen, schutzwürdigen Vegetationsbeständen

- Fauna**
- Streng geschützte Vogelarten, Brutvogel
  - Brutvogel
  - Gastvogel
  - Mauereidechse
- Artenliste**
- |     |                           |                 |
|-----|---------------------------|-----------------|
| B   | <i>Fringilla coelebs</i>  | Buchfink        |
| Dg  | <i>Sylvia communis</i>    | Dorngrasmücke   |
| Hfl | <i>Acanthis cannabina</i> | Bluthänfling    |
| Mg  | <i>Sylvia atricapilla</i> | Mönchsgrasmücke |
| Rt  | <i>Columba palumbus</i>   | Ringeltaube     |



Erneuerung der Leitung Rodenbach – Rhein  
im Bereich Dackenheim bis Heßheim in DN500, DP40 (RO 5115)  
sowie der abzweigenden  
Anschlussleitung Großkarlbach in DN100, DP70 (RO 5296)  
Fachbeitrag Naturschutz

Bestand Biotoptypen, Wirkungen und Maßnahmen



**Vogelschutzgebiete**

Geändert:	d	
Geändert:	c	
Geändert:	b	
Geändert:	a	

EUROPAALLEE 6  
67657 KAISERSLAUTERN  
TELEFON: 0631-303-3000  
TELEFAX: 0631-303-3033  
INTERNET: www.laub-gmbh.de

INGENIEURGESELLSCHAFT MBH

Projekt: Erneuerung der Leitung Rodenbach – Rhein im Bereich Dackenheim bis Heßheim in DN500, DP40 (RO 5115) sowie der abzweigenden Anschlussleitung Großkarlbach in DN100, DP70 (RO 5296) Fachbeitrag Naturschutz

32/16 Plan-Nr.: **18**

Plan: Bestand Biotoptypen, Wirkungen und Maßnahmen

Auftraggeber: Creos Deutschland GmbH  
Am Zunderbaum 9  
66424 Homburg

Maßstab: 1:500

Bearbeitet:	D. Schulte
Gezeichnet:	K. Weigand
Geprüft:	D. Schulte
Gesehen:	

Kaiserslautern, Juni 2023

Maße (in mm):

K3216\_Gasleitung\_Wattenheim\_CREOS\Plaene\3216\_5115-Bestand16-18.mxd