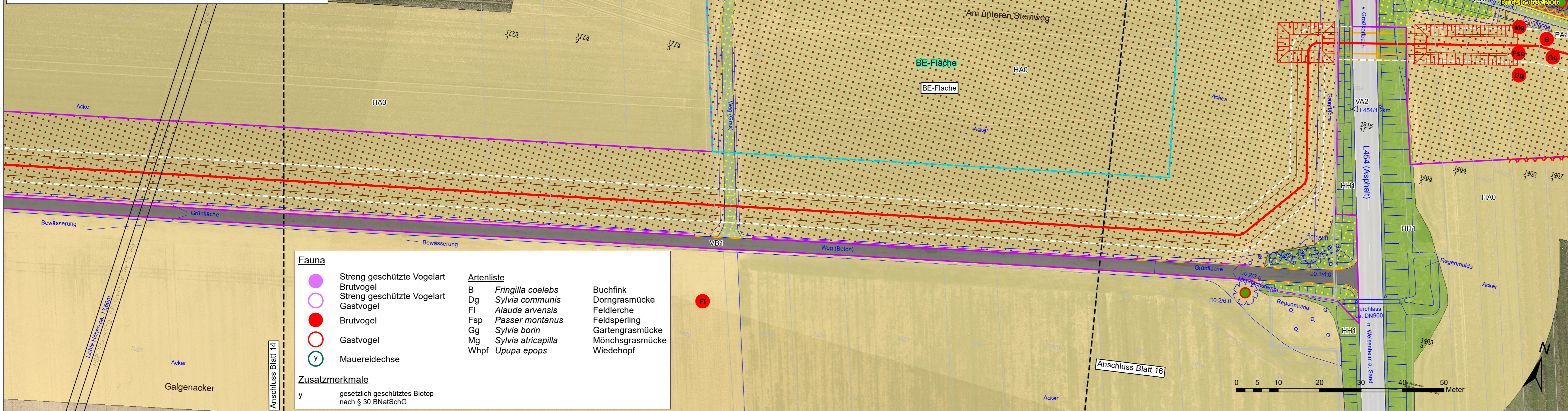


Wirkungen

	W1	Verleggraben, Lagerflächen und Arbeitsstreifen mit z.T. (vorübergehender) Störung / Inanspruchnahme von Boden durch Befahren, Verdichtung etc.
	W2	Dauerhafter Verlust von Gehölzen
	W3	Vorübergehende Inanspruchnahme von Gehölzen
	W4	Vorübergehende Inanspruchnahme von Offenland (Grünland)
	W5	Vorübergehende Inanspruchnahme sonstiger Flächen
	W6	Temporäre Inanspruchnahme von Acker
	W7	Gefährdung von Gehölzen und sonstigen, schutzwürdigen Vegetationsbeständen

Maßnahmen

	S1	Schutz von Gehölzen
	S3	Schutz von schutzwürdigen Vegetationsbeständen
	S4	Schutzmaßnahme für Mauereidechsen
	M1	Wiederbegrünung
	M2	Wiederherstellung von Offenlandflächen
	M3	Wiederherstellung von Acker
	M4	Wiederherstellung sonstiger Flächen



Fauna

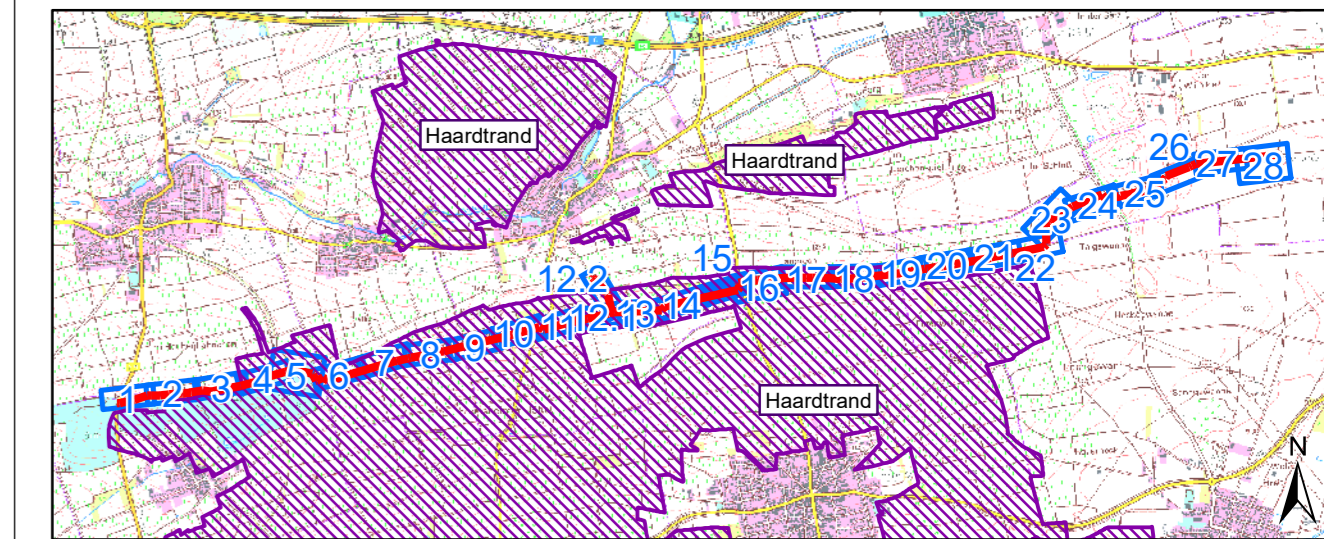
	Streng geschützte Vogelart	Artenliste B <i>Fringilla coelebs</i> Buchfink Dg <i>Sylvia communis</i> Dorngrasmücke Fi <i>Alauda arvensis</i> Feldlerche Fsp <i>Passer montanus</i> Feldsperling Gg <i>Sylvia borin</i> Gartengrasmücke Mg <i>Sylvia atricapilla</i> Mönchsgrasmücke Whpf <i>Upupa epops</i> Wiedehopf
	Streng geschützte Vogelart	
	Brutvogel	
	Gastvogel	
	Mauereidechse	

Zusatzmerkmale

y	gesetzlich geschütztes Biotop nach § 30 BNatSchG
---	--

Erneuerung der Leitung Rodenbach – Rhein im Bereich Dackenheim bis Heßheim in DN500, DP40 (RO 5115) sowie der abzweigenden Anschlussleitung Großkarlbach in DN100, DP70 (RO 5296)
 Fachbeitrag Naturschutz

Bestand Biotoptypen, Wirkungen und Maßnahmen



Vogelschutzgebiete

Geändert:	d
Geändert:	c
Geändert:	b
Geändert:	a

EUROPAALLEE 6
 67657 KAISERSLAUTERN
 TELEFON: 0631-303-3000
 TELEFAX: 0631-303-3033
 INTERNET: www.laub-gmbh.de

LAUB
 INGENIEURGESELLSCHAFT MBH

Projekt:	Erneuerung der Leitung Rodenbach – Rhein im Bereich Dackenheim bis Heßheim in DN500, DP40 (RO 5115) sowie der abzweigenden Anschlussleitung Großkarlbach in DN100, DP70 (RO 5296) Fachbeitrag Naturschutz	32/16	Plan-Nr.: 15
Plan:	Bestand Biotoptypen, Wirkungen und Maßnahmen		

Auftraggeber: Creos Deutschland GmbH Am Zunderbaum 9 66424 Homburg		Maßstab: 1:500 Bearbeitet: D. Schulte Gezeichnet: K. Weigand Geprüft: D. Schulte Gesehen: Kaiserslautern, Juni 2023
K3216_Gasleitung_Wattenheim_CREOS\Pläne\3216_5115-Bestand13-15.mxd		Maße (in mm):