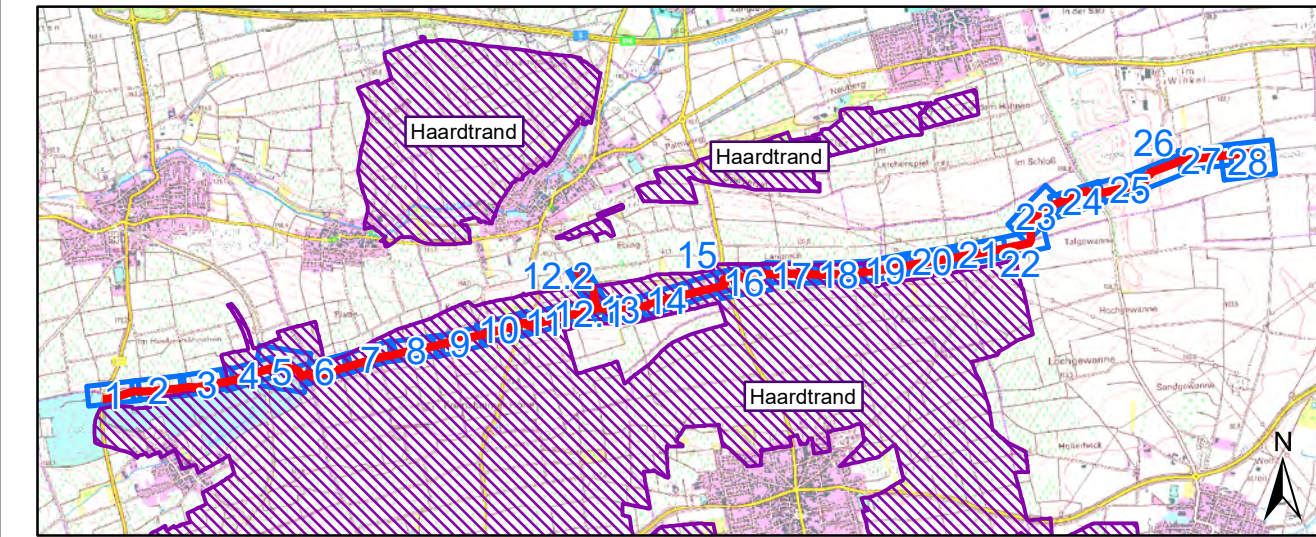


Erneuerung der Leitung Rodenbach – Rhein  
 im Bereich Dackenheim bis Heßheim in DN500, DP40 (RO 5115)  
 sowie der abzweigenden  
 Anschlussleitung Großkarlbach in DN100, DP70 (RO 5296)  
 Fachbeitrag Naturschutz

Bestand Biotoptypen, Wirkungen und Maßnahmen



Vogelschutzgebiete unmaßstäblich

Geändert:	d		
Geändert:	c		
Geändert:	b		
Geändert:	a		

EUROPAALLEE 6  
 67657 KAISERSLAUTERN  
 TELEFON: 0631-303-3000  
 TELEFAX: 0631-303-3033  
 INTERNET: www.laub-gmbh.de

**LAUB**  
 INGENIEURGESELLSCHAFT MBH

Projekt: Erneuerung der Leitung Rodenbach – Rhein im Bereich Dackenheim bis Heßheim in DN500, DP40 (RO 5115) sowie der abzweigenden Anschlussleitung Großkarlbach in DN100, DP70 (RO 5296) Fachbeitrag Naturschutz

32/16

Plan-Nr.:

**12.2**

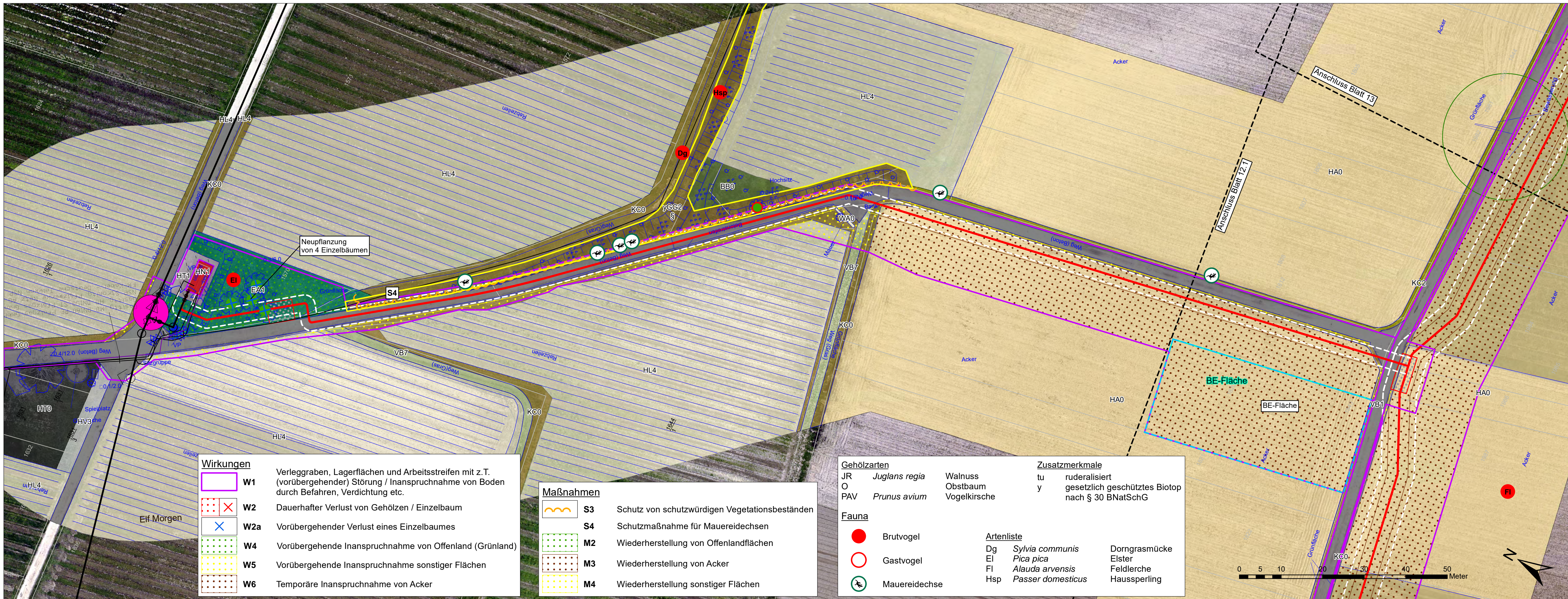
Plan: Bestand Biotoptypen, Wirkungen und Maßnahmen

Auftraggeber:  
 Creos Deutschland GmbH  
 Am Zunderbaum 9  
 66424 Homburg



Maßstab: 1:500  
 Bearbeitet: D. Schulte  
 Gezeichnet: K. Weigand  
 Geprüft: D. Schulte  
 Gesehen: D. Schulte  
 Kaiserslautern, Juni 2023

K3216\_Gasleitung\_Wattenheim\_CREOS/Plaene/3216\_5115-Bestand4+6+122\_mxd Maße (in mm):



**Wirkungen**

	<b>W1</b>	Verleggraben, Lagerflächen und Arbeitsstreifen mit z.T. (vorübergehender) Störung / Inanspruchnahme von Boden durch Befahren, Verdichtung etc.
	<b>W2</b>	Dauerhafter Verlust von Gehölzen / Einzelbaum
	<b>W2a</b>	Vorübergehender Verlust eines Einzelbaumes
	<b>W4</b>	Vorübergehende Inanspruchnahme von Offenland (Grünland)
	<b>W5</b>	Vorübergehende Inanspruchnahme sonstiger Flächen
	<b>W6</b>	Temporäre Inanspruchnahme von Acker

**Maßnahmen**

	<b>S3</b>	Schutz von schutzwürdigen Vegetationsbeständen
	<b>S4</b>	Schutzmaßnahme für Mauereidechsen
	<b>M2</b>	Wiederherstellung von Offenlandflächen
	<b>M3</b>	Wiederherstellung von Acker
	<b>M4</b>	Wiederherstellung sonstiger Flächen

**Gehölzarten**

JR	<i>Juglans regia</i>	Walnuss
O		Obstbaum
PAV	<i>Prunus avium</i>	Vogelkirsche

**Fauna**

	Brutvogel
	Gastvogel
	Mauereidechse

**Zusatzmerkmale**

tu	ruderalisiert
y	gesetzlich geschütztes Biotop nach § 30 BNatSchG

**Artenliste**

Dg	<i>Sylvia communis</i>	Dorngrasmücke
EI	<i>Pica pica</i>	Elster
FI	<i>Alauda arvensis</i>	Feldlerche
Hsp	<i>Passer domesticus</i>	Haussperling

