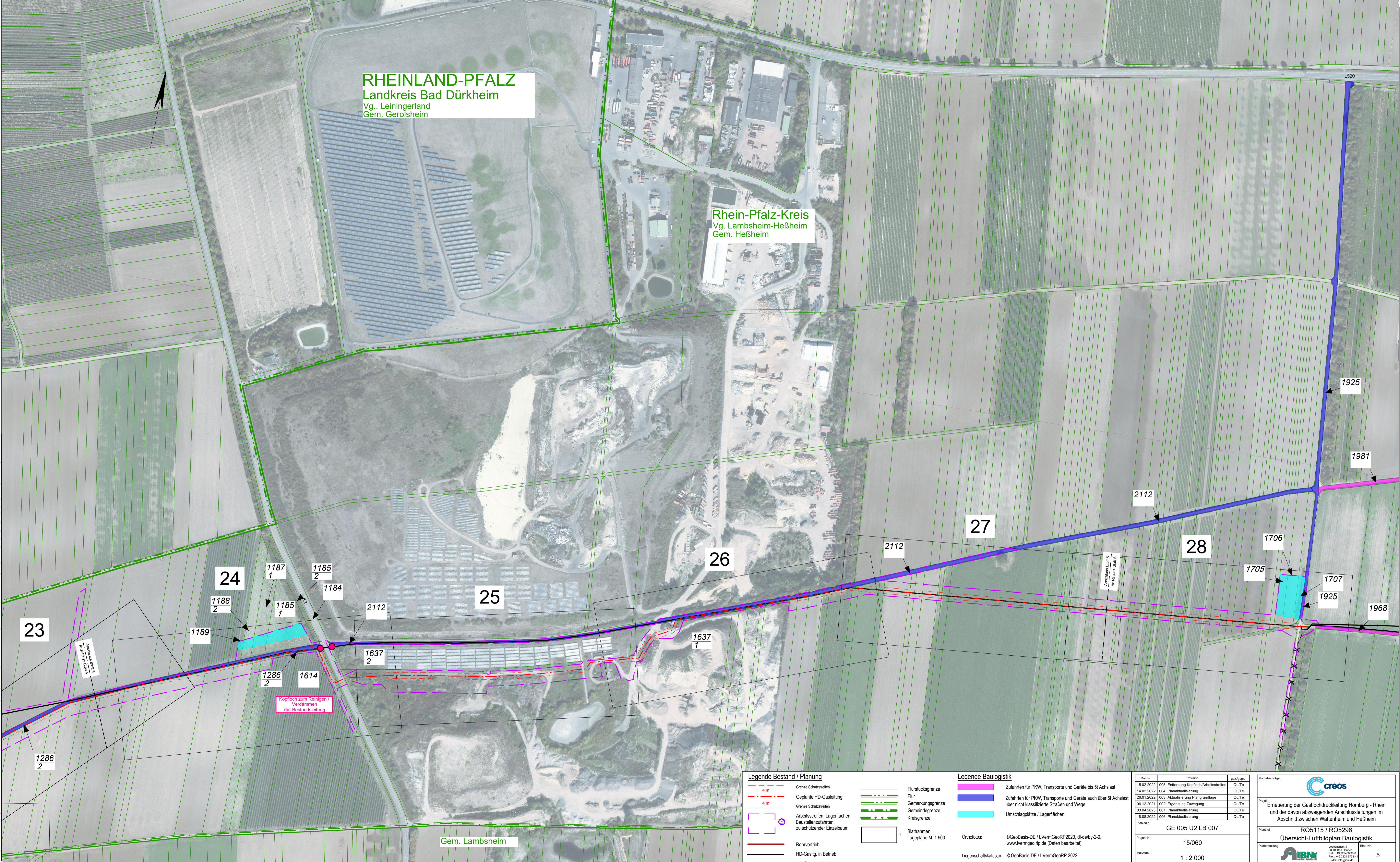


RHEINLAND-PFALZ
Landkreis Bad Dürkheim
Vg. Leiningerland
Gem. Gerolsheim

Rhein-Pfalz-Kreis
Vg. Lamsheim-Heßheim
Gem. Heßheim

Gem. Lamsheim

P:\00_Kunden\CREDOS_Pfingstkar20\RO5115\154521_Wattenheim-Heßheim\03_DUR05115_Landschaftsplanung\Gesamt\Wegerechtspläne_2023\Wegerechtspläne_LP_2000\RO5115_WRP_LP_2000_GE_001_005_U2_LB_007_240306_ohne_LB.dwg



Legende Bestand / Planung	
	Grenze Schutzstreifen
	Geplante HD-Gasleitung
	Grenze Schutzstreifen
	Arbeitsstreifen, Lagerflächen, Baustellenzufahrten, zu schützender Einzelbaum
	Rohrvortrieb
	HD-Gasltg. in Betrieb
	HD-Gasltg. stillgelegt
	Flurstücksgrenze
	Flur
	Gemarkungsgrenze
	Kreisgrenze
	Blattrahmen Lagepläne M. 1:500

Legende Baugistik	
	Zufahrten für PKW, Transporte und Geräte bis 5t Achslast
	Zufahrten für PKW, Transporte und Geräte über 5t Achslast über nicht klassifizierte Straßen und Wege
	Umschlagplätze / Lagerflächen
	Orthofotos:
	Liegenschaftskataster:

Datum	Revision	gez./gepr.
15.02.2022	005: Entfernung Kopfloch/Arbeitsstreifen	Qu/Te
14.02.2022	004: Planaktualisierung	Qu/Te
26.01.2022	003: Aktualisierung Plangrundlage	Qu/Te
26.12.2021	002: Ergänzung Zuwegung	Qu/Te
03.04.2021	007: Planaktualisierung	Qu/Te
18.08.2020	006: Planaktualisierung	Qu/Te
Plan-Nr.: GE 005 U2 LB 007		
Prozess-Nr.: 15/060		
Maßstab: 1 : 2 000		

Vorbereitender:

Projekt: Erneuerung der Gashochdruckleitung Homburg - Rhein und der davon abzweigenden Anschlussleitungen im Abschnitt zwischen Wattenheim und Heßheim

Planart: RO5115 / RO5296
Übersicht-Luftbildplan Baugistik

Planerstellung:

Logoschreiber: 4
Tel: +49 2204 9330-0
Fax: +49 2204 9733-41
E-Mail: info@ibn.de

Blatt-Nr.: 5