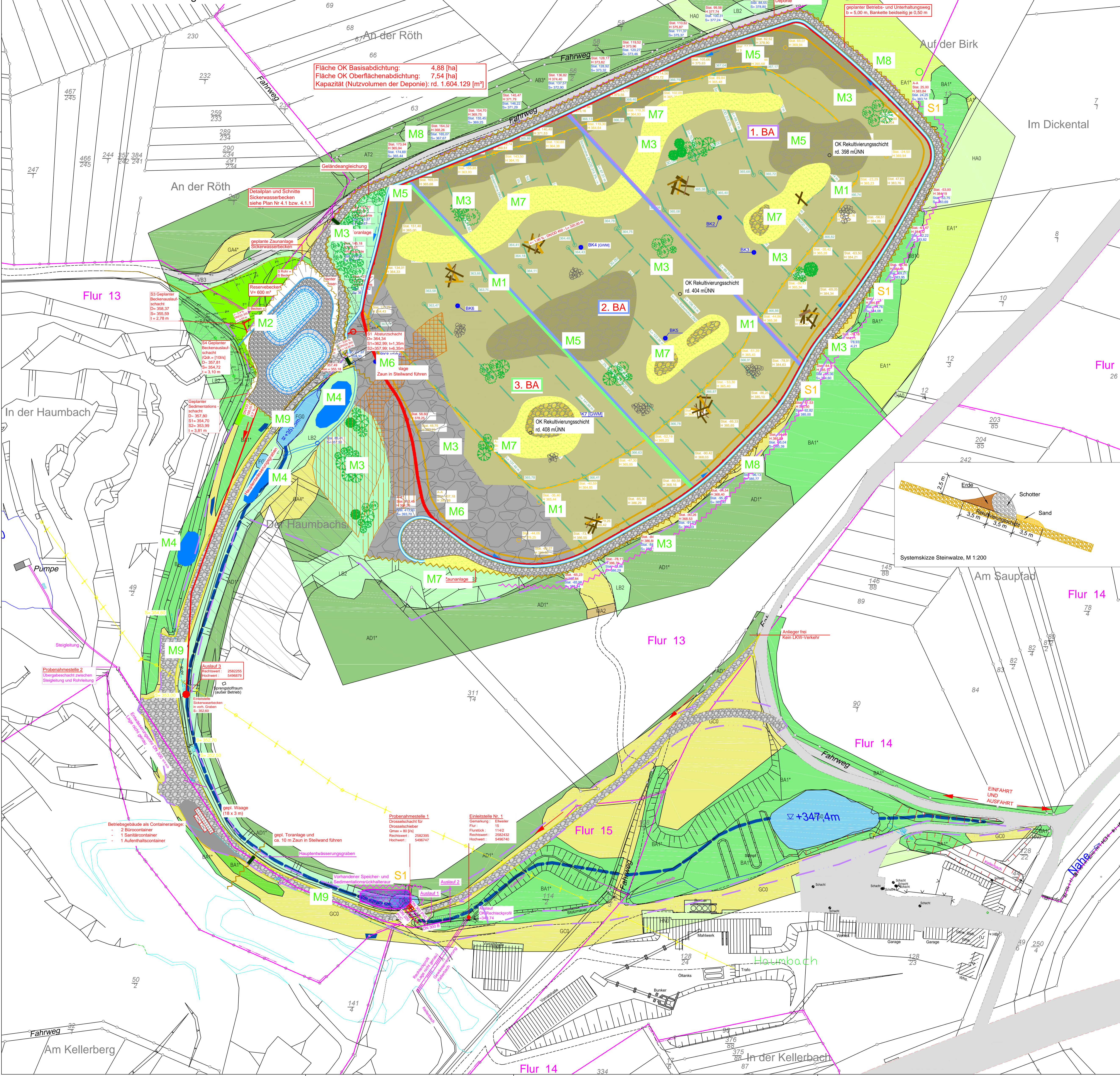


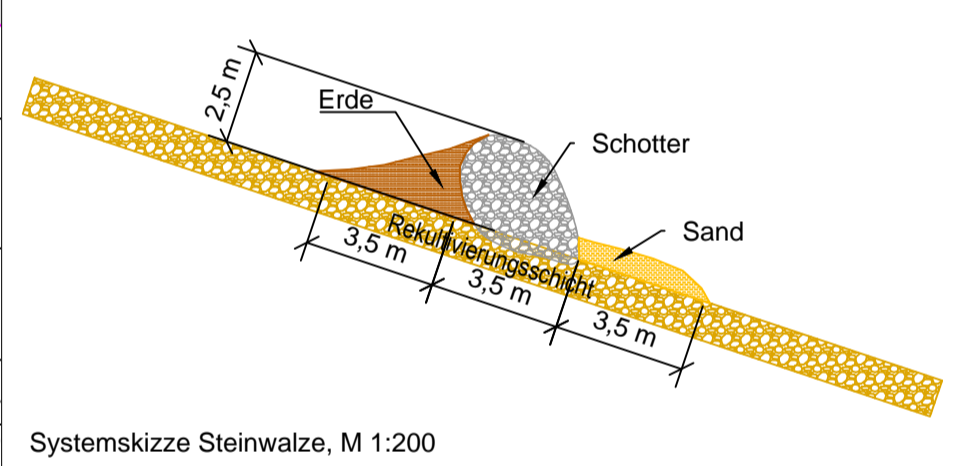
S1 Schutzzaun entlang Wald/ Gebüsch/ Hecken	M1 Entwicklung von Rohboden Modellierung von temp. Kleingewässern Ablage von Altholz/ Blockgestein	M4 Modellierung von Kleingewässern	M7 Auftrag von Sand-/ Schottergemisch
M2 Ansaat der Freiflächen/ Böschungen im Bereich des Sickerwasserückhaltebeckens	M5 Anlage von Steinriegeln	M8 Zaunanlage ca. 10 cm Abstand zwischen GOK und UK Zaun für Kleintiere	M9 Erhaltung des vorhandenen Grabensystems/ Kleingewässers Rückhalt von Wasser im Grabensystem
M3 Entwicklung von Hecken/ Gebüsch mit Saum entlang der geplanten Betriebswege (Initialpflanzung/ Gehölzsukzession) Initiale Anpflanzung mit dornigen Strauchgruppen sowie Gehölzsukzession	M6 Auftrag von Schotter-/ Blockgemengen		



- LEGENDE:**
- Planfeststellungsgrenze
 - Deponiegrenze = Endpunkt des Oberflächenabdichtungssystems
 - gepl. Entwässerungsmulde (Oberflächenentwässerung)
 - vorhandener Weg (Asphalt)
 - Hauptbetriebsweg
 - geplante Betriebs- und Unterhaltungswege
 - geplante Asphaltfläche
 - vorhandene Entwässerungsleitung
 - geplanter Kanal
 - geplanter Zaun (Umlaufend Haumbach 1 und 2)
 - geplantes Tor
 - Elektroleitung oberirdisch, n.A.d.B.
 - geplante Sickerwasserbecken
 - Landesgrenze Saarland/Rheinland Pfalz
 - Flurgrenze
 - Grundstücksgrenze
 - BK [GWM4]

- LANDSCHAFTSPFLEGERISCHE BEGLEITPLANUNG**
- Biotypen (vgl. UVS)

- Maßnahmen:**
- Schutz-/ Kompensationsmaßnahmen (Nr. vgl. Text)
 - Kleingewässer
 - Schotter-/ Blockgemenge
 - Sand-/Schottergemisch
 - Steinriegel
 - Rohboden
 - Entwicklung von Hecken/ Gebüsch
 - Ansaat
 - Blockgestein / Altholz
 - Entwicklung Röhricht (Sukzession) entlang Grabensystem
 - Schutzzaun



<h2 style="text-align: center;">Vorplanung</h2> <p style="text-align: center;">AWSG Abfallwirtschaft und Steingewinnung Gihl GmbH</p>		
Brunnenplatz 9 66571 Eppelborn		Tel.: 06881/961620 Fax: 06881/9616226
e-mail: info@ghl-bau-gmbh.de Internet: www.ghl-bau-gmbh.de		
<p>Projekt: Bauschutt- / Erdmassendeponie Haumbach Landkreis Birkenfeld Gemarkung Eilweiler</p>		
<p>Detail: Landschaftspflegerische Begleitplanung / Rekultivierungsplanung Maßnahmenplan</p>		
Bearbeiter: Büro für Landschaftsökologie GbR H.-J. FLOTTMANN & A. FLOTTMANN-STOLL Frohnhofstraße 30 66566 St. Wendel		Bauherrin: (Antragstellerin) AWSG Abfallwirtschaft und Steingewinnung Gihl GmbH Brunnenplatz 9 66571 Eppelborn
Bearbeitung durch: agustAWMELT GmbH Arbeitsgruppe Stadt- und Umwelplanung Saarbrücker Straße 178 66333 Völklingen		
bearb. gez. gepr.	Maßstab: 1 : 1000 Zeichn.Nr.: 6.3	Blattgröße: 0,70 m2