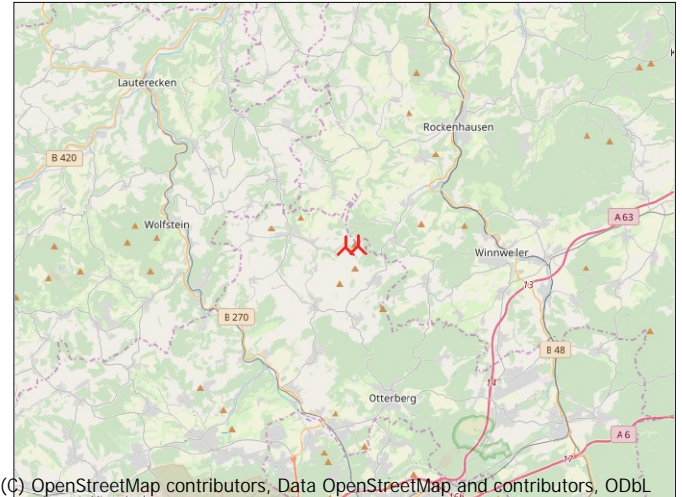
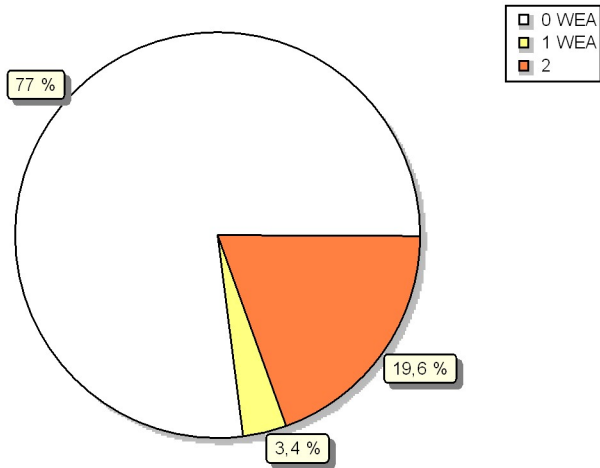


ZVI - Zusammenfassung

Berechnung: 211028_ZVI_ZB_Niederkirchen 2_2xGE5.5-158 700kN NH161_wesa

Fläche, von der aus eine best. Anz. WEA sichtbar ist



Maßstab 1:400.000

Neue WEA

Annahmen für ZVI-Berechnung

Zentrum der Berechnung	UTM (north)-ETRS89 Zone: 32 Ost: 408.913 Nord: 5.491.901
Breite des berechneten Gebiets	24.500 m
Höhe des Berechnungsgebietes	20.000 m
Schrittweite der Berechnung	25 m
Augenhöhe	1,5 m
Berechnete Fläche	49.000 ha
Höchster relevanter sichtbarer Teil einer WEA	Nabenhöhe + 1/2 Rotordurchmesser
Hindernisse in Berechnung verwendet	0
Höhen-Objekt	Höhenraster-Objekt
Areal-Objekt(e) verwendet in Berechnung	Areal-Objekt_201104
Höhe des Hintergrund-Flächentyps	0,00 m
Neue in Berechnung verwendete WEA	2
Existierende in Berechnung verwendete WEA	0

Keine max. Entfernung zur WEA

ZVI-Ergebnisse

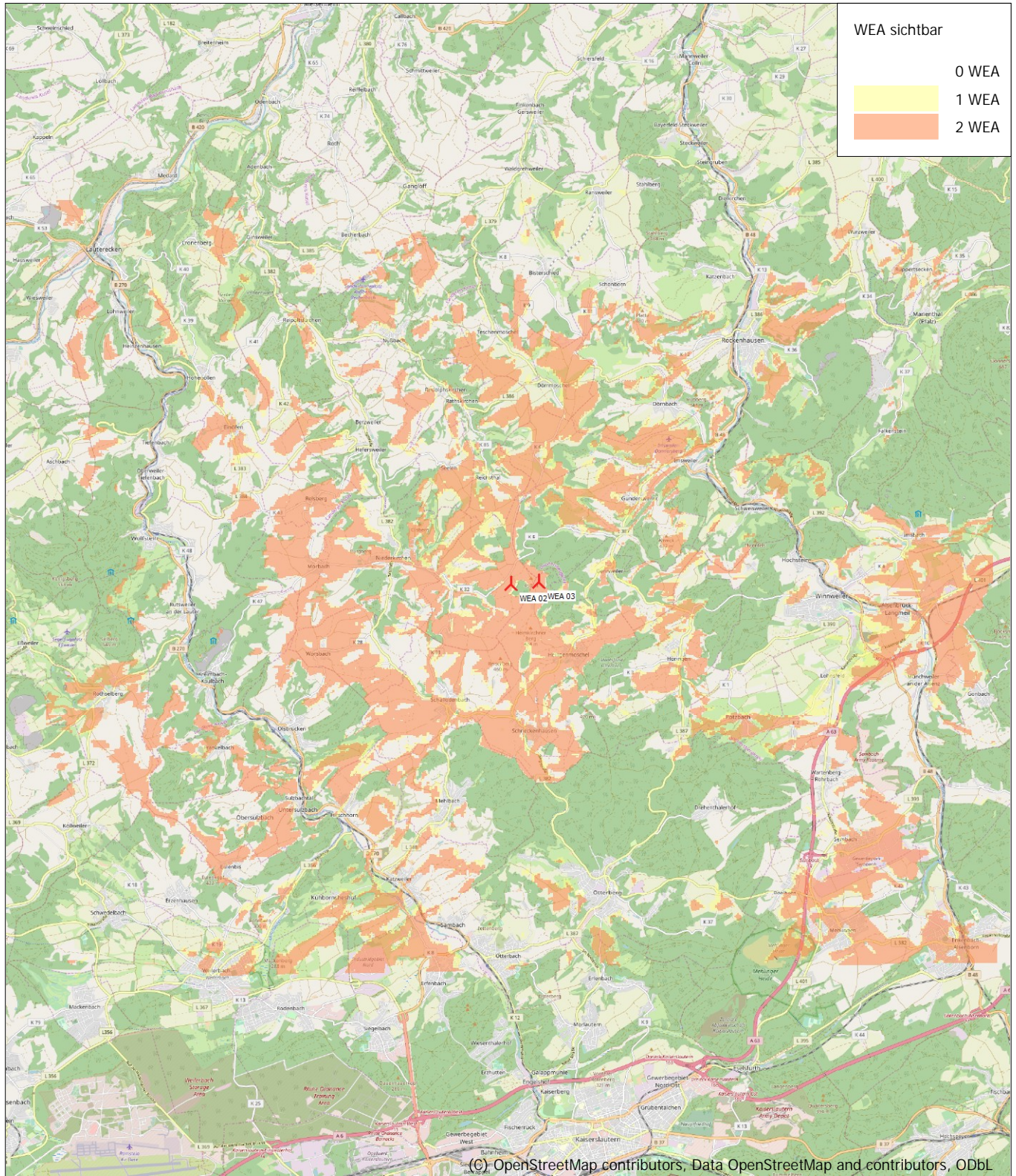
WEA sichtbar	Gebiet [ha]	Gebiet [%]
0	37.733	77,0
1	1.662	3,4
2	9.605	19,6

WEA

	Aktuell	Hersteller	Typ	Nennleistung [kW]	Rotordurchmesser [m]	Nabenhöhe [m]	Ost	Nord	Z
WEA 02	Ja	GE WIND ENERGY	GE 5.5-158-5.500	5.500	158,0	161,0	408.742	5.491.828	416,2
WEA 03	Ja	GE WIND ENERGY	GE 5.5-158-5.500	5.500	158,0	161,0	409.454	5.491.870	438,5

ZVI - Karte Zusammenfassung

Berechnung: 211028_ZVI_ZB_Niederkirchen 2_2xGE5.5-158 700kN NH161_wesa



0 2,5 5 7,5 10km

Karte: EMD OpenStreetMap, Maßstab 1:145.000, Mitte: UTM (north)-ETRS89 Zone: 32 Ost: 408.913 Nord: 5.491.901

Neue WEA