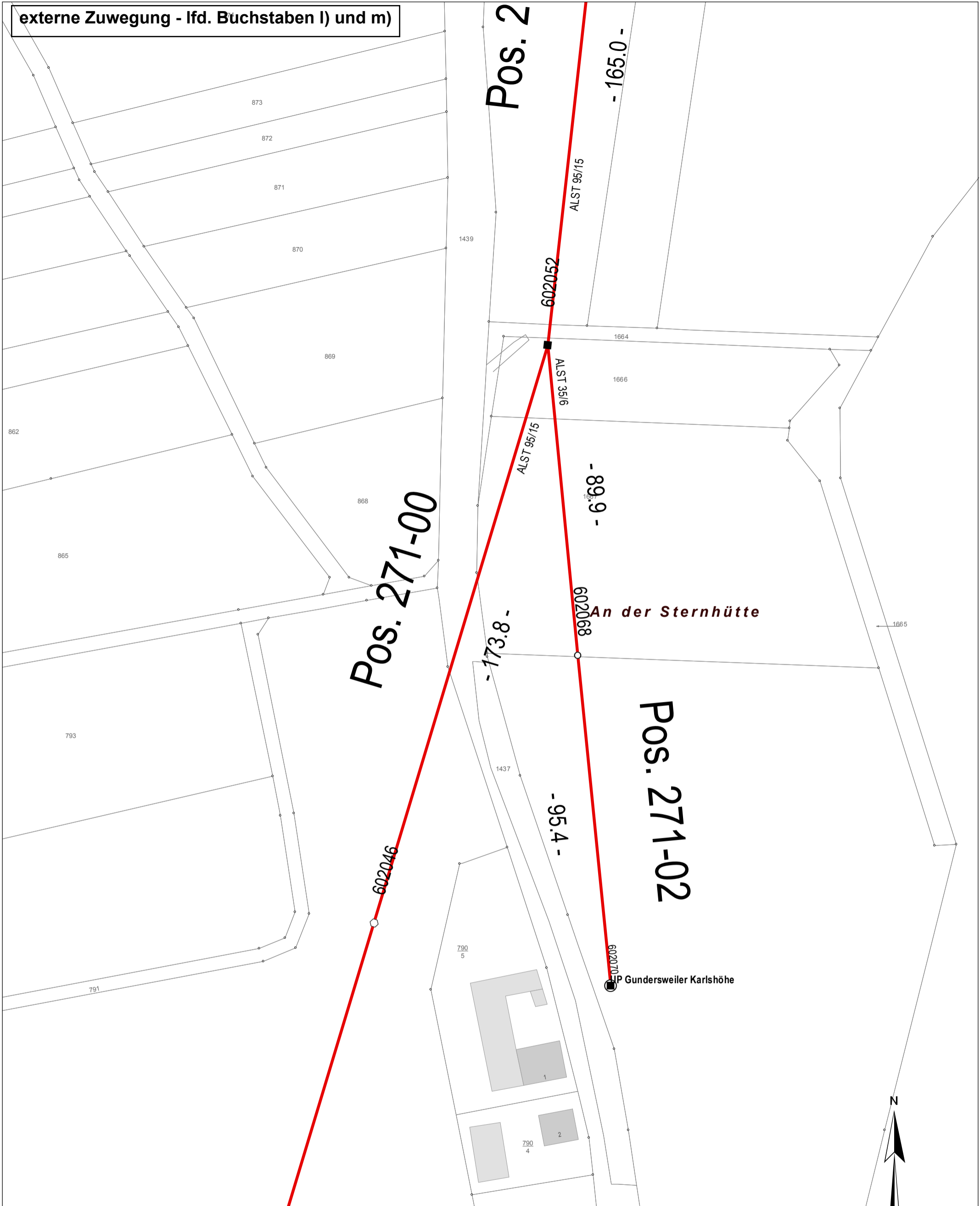


externe Zuwegung - lfd. Buchstaben l) und m)



Karlshöhe

Topografie Wassereinlauf (Gully) Wasserschieber Kanaldeckel Hydrant (unterirdisch) Kilometrierung Grenzpunkt (vermark) Passpunkt	Leitung 20 kV Kabel Freileitung < 95 Freileitung >= 95	Symbolik Umspannpunkt Kabelverteiler Schaltpunkt Kabelmerkstein	Muffe Muffe - druckfest T-Muffe Schutzrohr	Betonmast UP Gittermast UP Beton-Tragmast Gitter-Tragmast Gitter-Abspannmast	Stahlvollwand-Tragmast Holzmast Doppel-Holzmast Holzmast mit Fuß Holz-A-Mast Holzersatzmast
--	---	--	---	--	--

VORABZUG

Nur für Planungszwecke

Für die exakte Lage, insbesondere Tiefenlage und Verlauf der Leitungen und der Hausanschlüsse sowie für gegebenenfalls eingetragene Maßangaben, wird keine Gewähr übernommen. Zur genauen Lagefeststellung sind fachgerechte Erkundungsmaßnahmen durchzuführen. Für Arbeiten in der Nähe von Versorgungsleitungen gelten die einschlägigen techn. Regeln. Stillgelegte Leitungen sind in den Plänen nicht dargestellt, können aber u. U. in der Örtlichkeit vorhanden sein.	20.07.2022 10:25 M = 1:1000	Auszug aus Plan 440892B1	Pfalzwerke Pfalzwerke Gruppe
	Lageplan MSP erstellt von Adam, Margarete Netzbau		