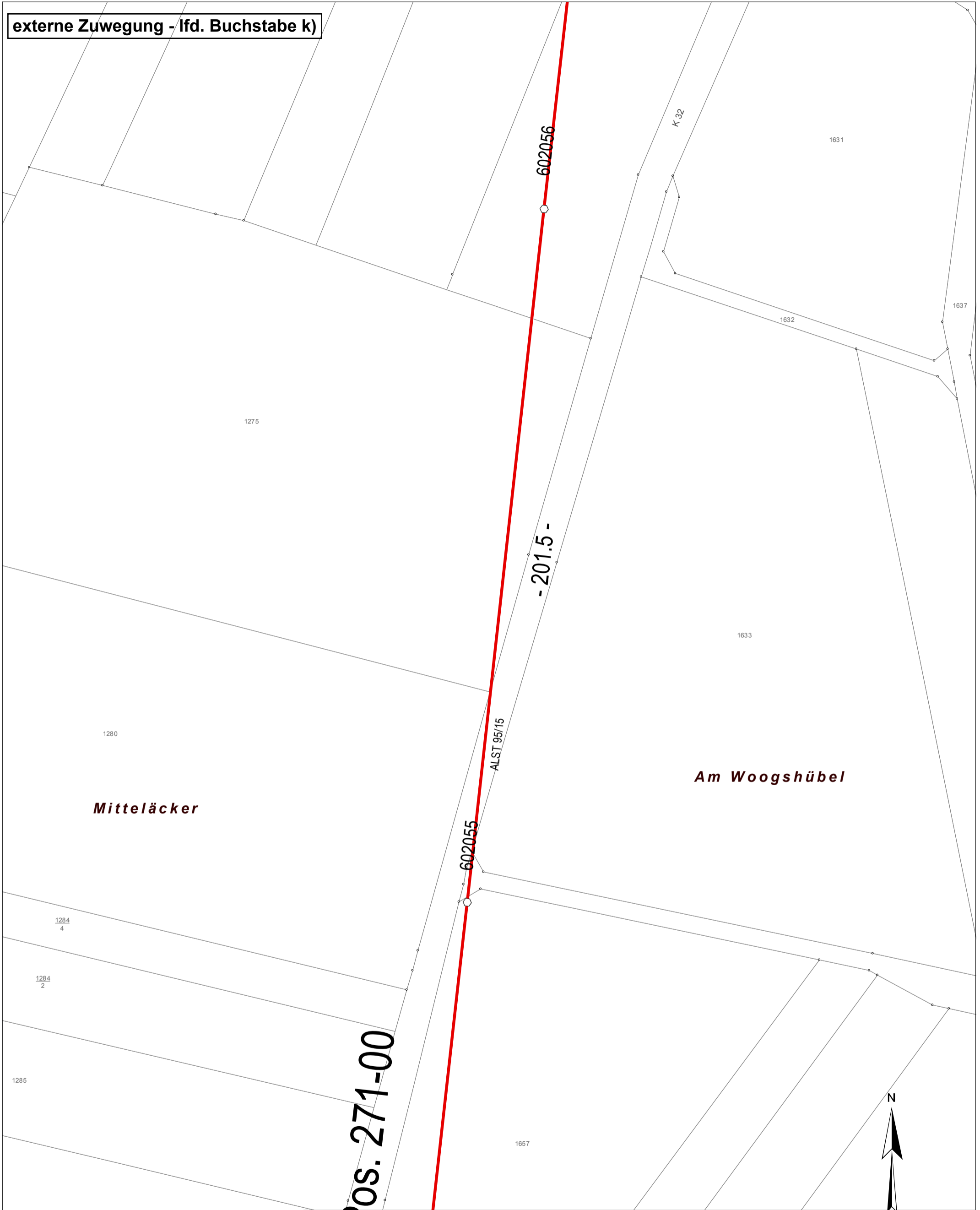


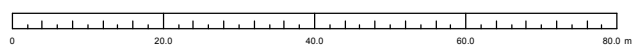
externe Zuwegung - lfd. Buchstabe k)



Topografie Wassereinlauf (Gully) Wasserschieber Kanaldeckel Hydrant (unterirdisch) Kilometrierung Grenzpunkt (vermark) Passpunkt	Leitung 20 kV Kabel Freileitung < 95 Freileitung >= 95	Symbolik Umspannpunkt Kabelverteiler Schaltpunkt Kabelmerkstein	Mufe Mufe - druckfest T-Mufe Schutzrohr	Betonmast UP Gittermast UP Beton-Tragmast Beton-Abspannmast Gitter-Tragmast Gitter-Abspannmast	Stahlvollwand-Tragmast Holzmast Doppel-Holzmast Holzmast mit Fuß Holz-A-Mast Holzersatzmast
--	---	--	--	---	--

VORABZUG **Nur für Planungszwecke**

Für die exakte Lage, insbesondere Tiefenlage und Verlauf der Leitungen und der Hausanschlüsse sowie für gegebenenfalls eingetragene Maßangaben, wird keine Gewähr übernommen. Zur genauen Lagefeststellung sind fachgerechte Erkundungsmaßnahmen durchzuführen. Für Arbeiten in der Nähe von Versorgungsleitungen gelten die einschlägigen techn. Regeln. Stillgelegte Leitungen sind in den Plänen nicht dargestellt, können aber u. U. in der Örtlichkeit vorhanden sein.



20.07.2022 10:22
 M = 1:1000
 Planart
Lageplan MSP
 erstellt von Adam, Margarete
 Netzbau

Auszug aus Plan
 440893B2

 Ortsnetz Gundersweiler
 Heimkirchen