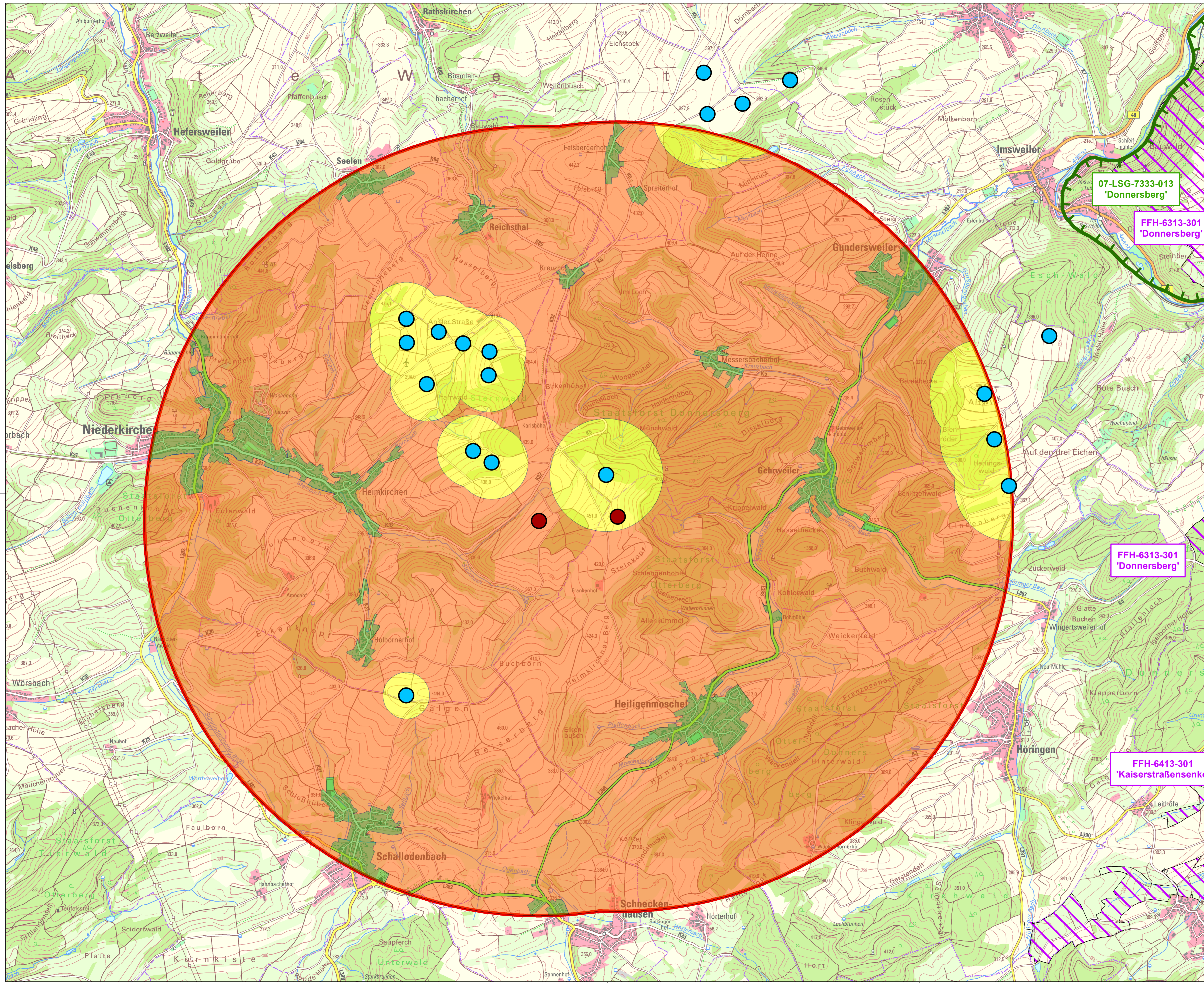


**Errichtung von zwei Windkraftanlagen
des Typs GE 5.5
am WEA-Standort Niederkirchen II**
Fachbeitrag Naturschutz zum
immissionschutzrechtlichen Genehmigungsverfahren
Landschaftsbildbewertung



Legende

- FFH-Gebiet
- Landschaftsschutzgebiet
- bestehende WEA

WEA - Planung

- Standorte der geplanten WEA (WEA 01 und WEA 02)

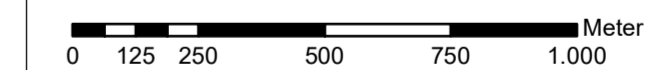
Landschaftsbildbewertung

Bewertungsräume

- gering (I)
- mittel (II)
- hoch (III)

Betrachtungsradius
(15-fache WEA-Höhe gemäß Landeskompensationsverordnung 2018)

- Radius um WEA



Geändert:	d		
Geändert:	c		
Geändert:	b		
Geändert:	a		

EUROPAALLEE 6
67657 KAISERSLAUTERN
TELEFON: 0631-303-3000
TELEFAX: 0631-303-3033
INTERNET: www.laub-gmbh.de



Projekt:	Errichtung von zwei Windkraftanlagen des Typs GE 5.5 am WEA-Standort Niederkirchen II	39/21	Plan-Nr.:
Fachbeitrag Naturschutz zum immissionschutzrechtlichen Genehmigungsverfahren			2
Plan:	Landschaftsbildbewertung		

Auftraggeber:	Juwi AG Energie-Allee 1 55286 Wörstadt	Maßstab:	1:15.000
		Bezeichnet:	L. Sauer
		Gezeichnet:	K. Weigand
		Geprüft:	L. Sauer
		Gesehen:	L. Sauer
		Geschehen:	Kaiserslautern, 02.08.2022
		Maße (in mm):	

K:\2021\0921_WEA_Niederkirchen_Juwi\Planer\0921_Landschaftsbildbewertung.mxd