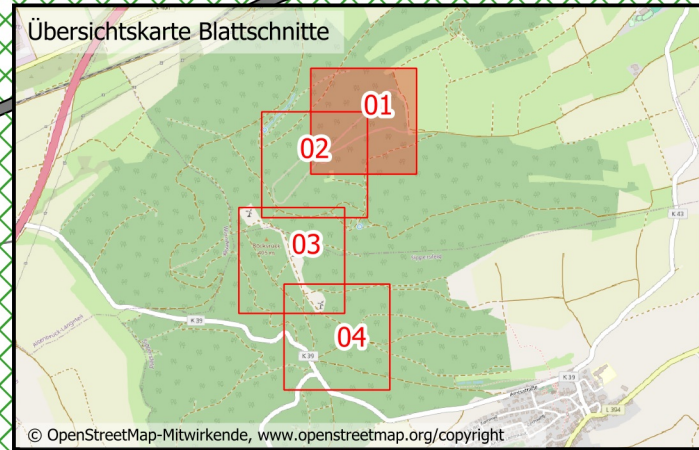
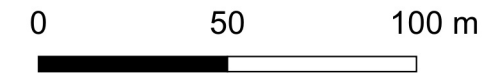


Legende

- Rodungsflächen
 - dauerhaft
 - temporär
- Biotoptypen
 - Aufforstung, Jungwuchs, Pionierwald
 - Gehölze
 - Gewässer
 - Laubwald
 - Obstwiese
 - Siedlungen
 - Verkehrs-, Wirtschaftswege und Plätze

Nach dem Biotopkataster Rheinland-Pfalz Ministerium für Umwelt, Forsten und Verbraucherschutz.

- AA0 Buchenwald
- AA2 Buchenmischwald mit einheimischen Laubbaumarten
- AB0 Eichenwald
- AB1 Buchen-Eichenmischwald
- AB9 Hainbuchen-Eichenmischwald
- AU2 Vorwald, Pionierwald
- BL3 schwaches Totholz, stehend
- FM4 Quellbach
- HK2 Streuobstwiese
- HZO Bunker
- VB1 Feld-, Wirtschaftsweg, befestigt
- VB3 Land-, forstwirtschaftlicher Weg

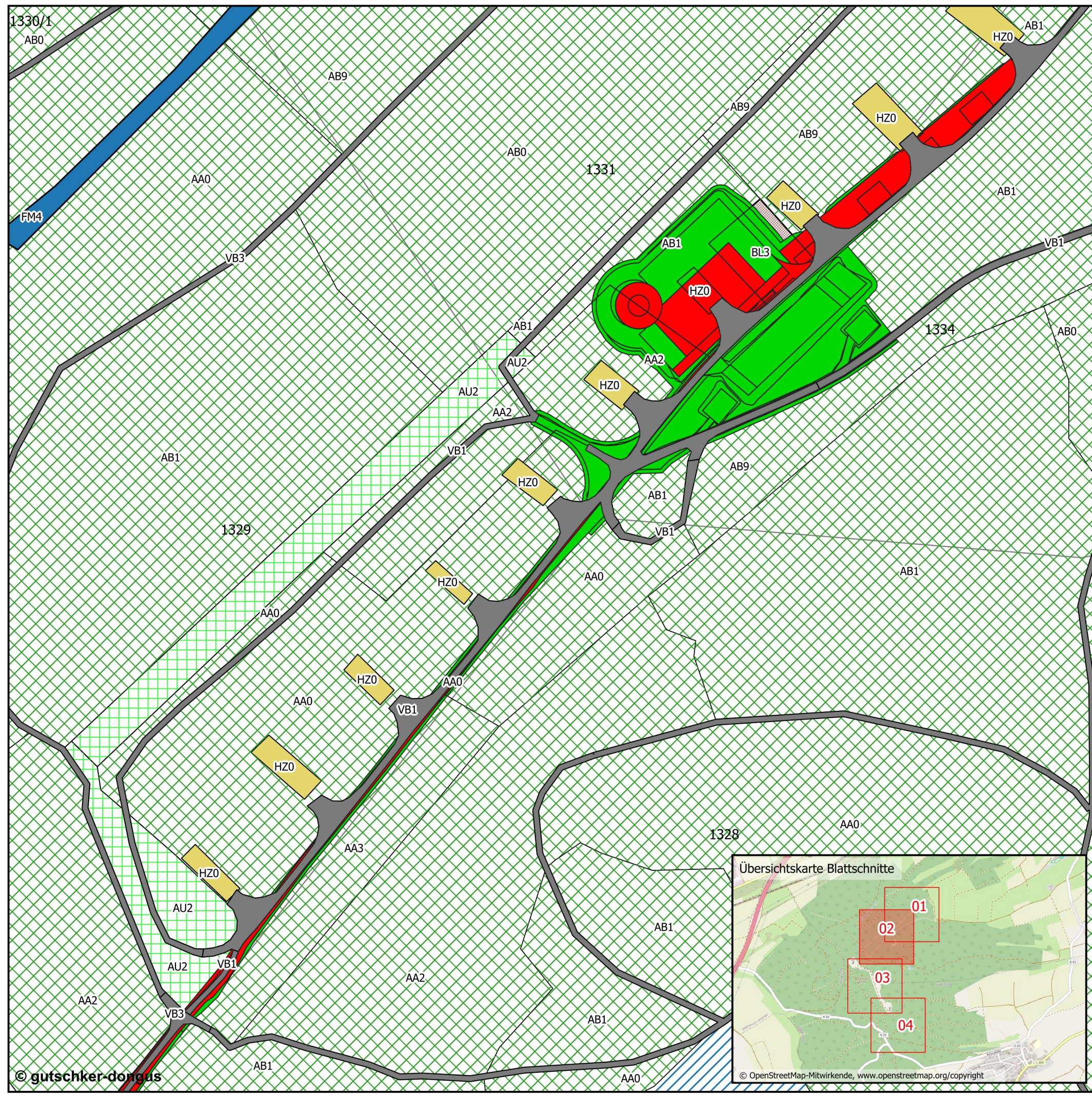


Fachbeitrag Naturschutz
Windpark Börstadt

Rodungskarte

Windpark Börstadt GmbH & Co. KG, Bremen

Bearbeitet: uzi	Zeichnung: mst	Maßstab: 1:2.000 /A3	Blatt: 3.01	Datum: 15.02.2024
--------------------	-------------------	-------------------------	----------------	----------------------



Legende

Rodungsflächen

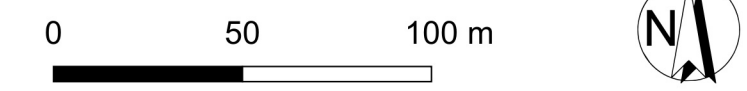
- dauerhaft
- temporär

Biototypen

- Aufforstung, Jungwuchs, Pionierwald
- Gehölze
- Gewässer
- Laubwald
- Schlagflur, Windwurffläche
- Siedlungen
- Verkehrs-, Wirtschaftswege und Plätze

Nach dem Biotopkataster Rheinland-Pfalz Ministerium für Umwelt, Forsten und Verbraucherschutz.

- AA0 Buchenwald
- AA2 Buchenmischwald mit einheimischen Laubbaumarten
- AA3 Buchenmischwald mit gebietsfremden Laubbaumarten
- AB0 Eichenwald
- AB1 Buchen-Eichenmischwald
- AB9 Hainbuchen-Eichenmischwald
- AT0 Schlagflur
- AU0 Aufforstung
- AU2 Vorwald, Pionierwald
- BL3 schwaches Totholz, stehend
- FM4 Quellbach
- HZ0 Bunker
- VB1 Feld-, Wirtschaftsweg, befestigt
- VB3 Land-, forstwirtschaftlicher Weg

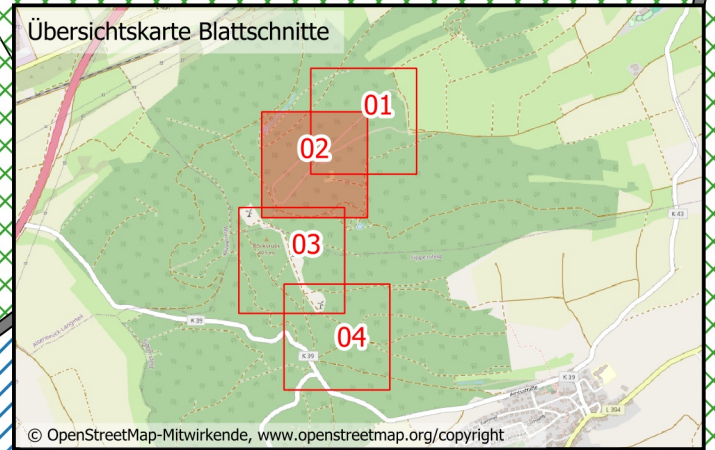


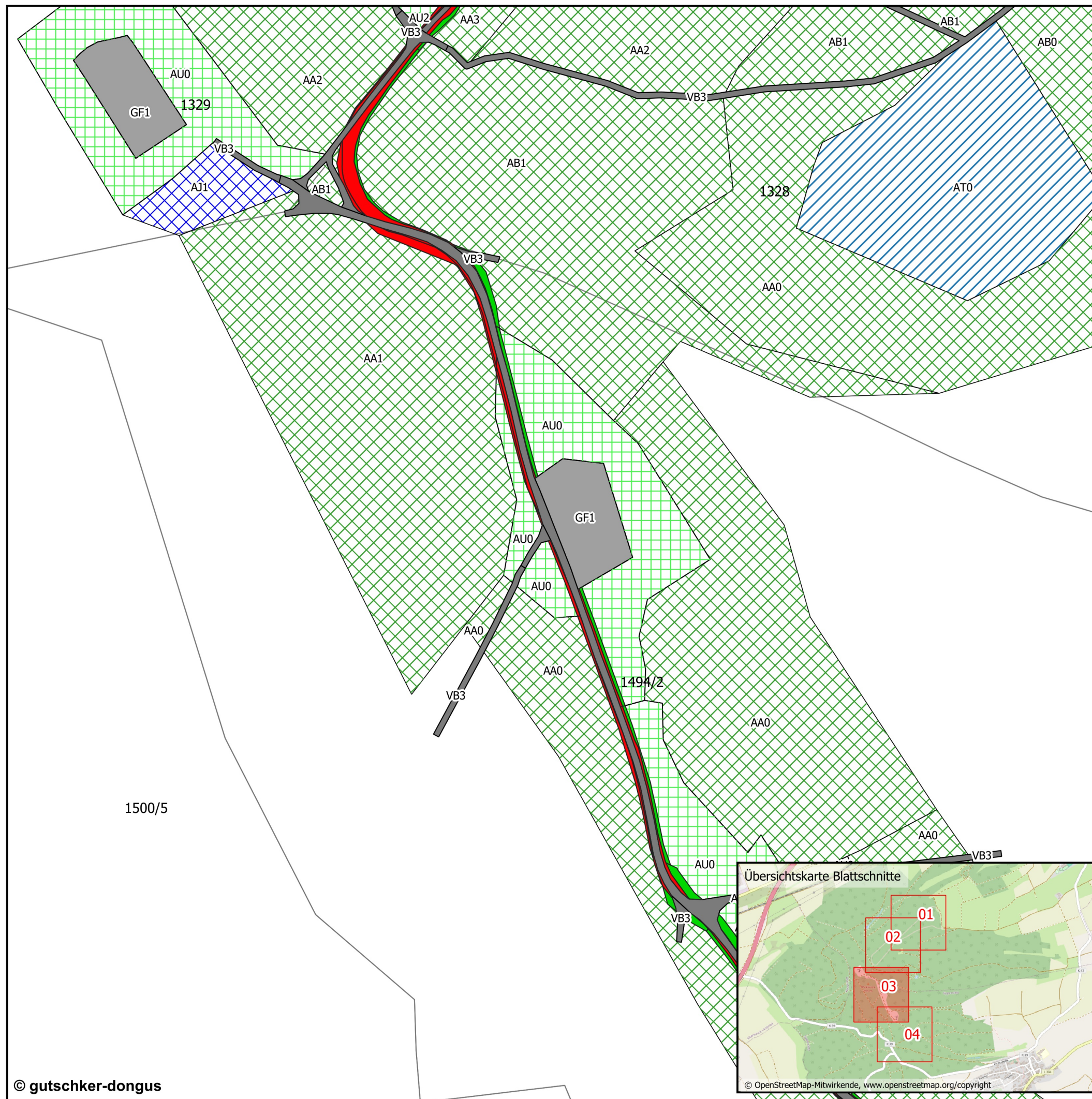
Fachbeitrag Naturschutz
Windpark Börstadt

Rodungskarte

Windpark Börstadt GmbH & Co. KG, Bremen

Bearbeitet: uzi	Zeichnung: mst	Maßstab: 1:2.000 /A3	Blatt: 3.02	Datum: 15.02.2024
--------------------	-------------------	-------------------------	----------------	----------------------



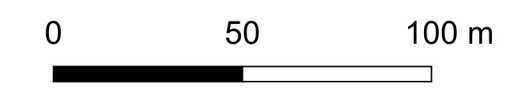


Legende

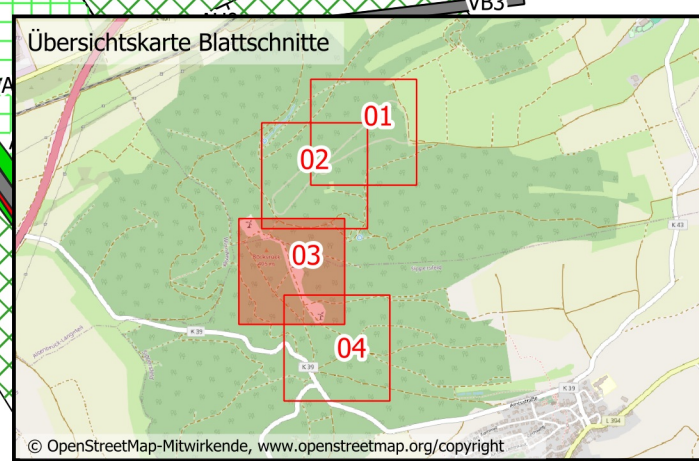
- Rodungsflächen**
- dauerhaft
 - temporär
- Biototypen**
- Aufforstung, Jungwuchs, Pionierwald
 - Gesteine
 - Laubwald
 - Nadelwald
 - Schlagflur, Windwurffläche
 - Verkehrs-, Wirtschaftswege und Plätze

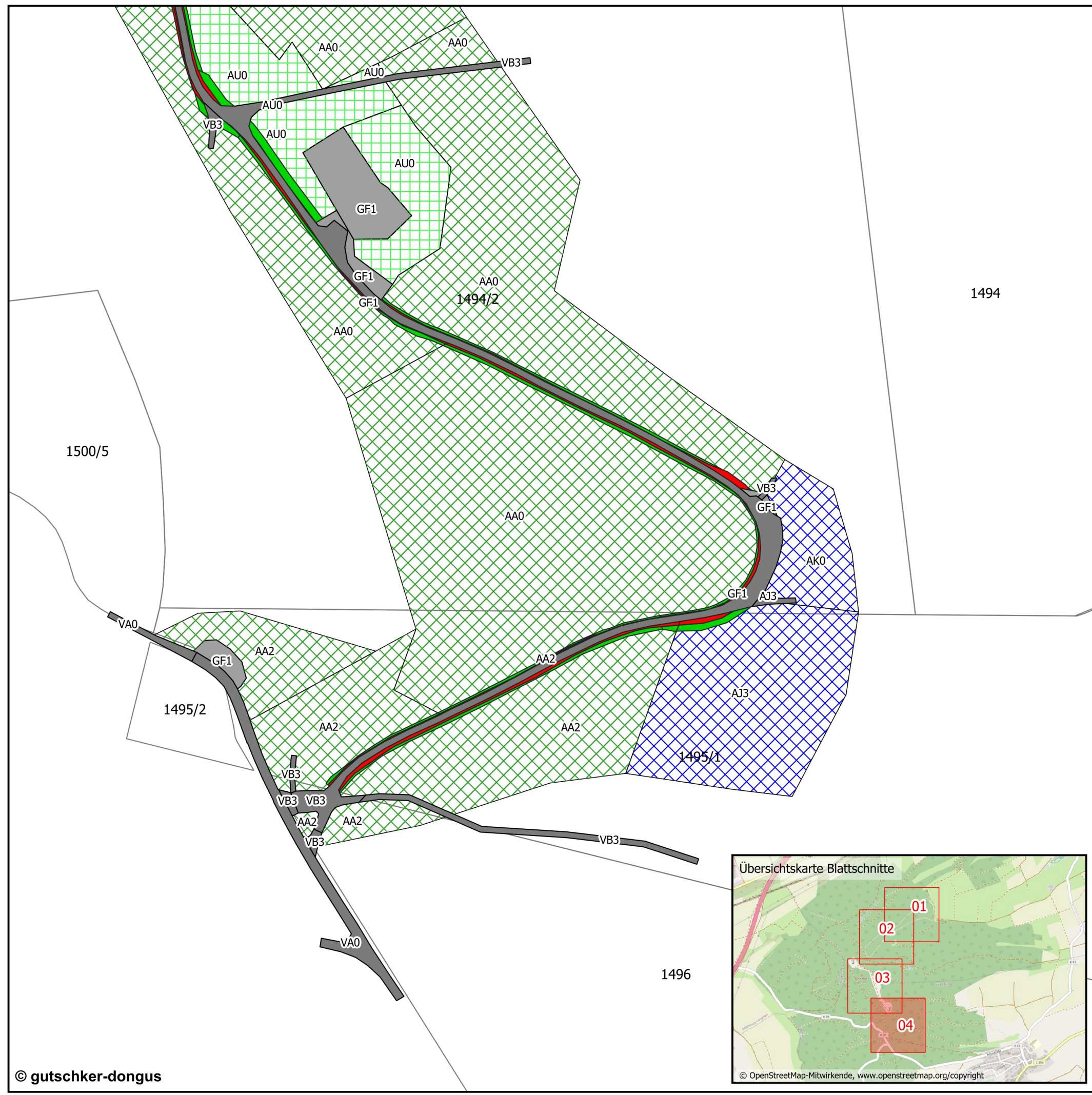
Nach dem Biotopkataster Rheinland-Pfalz Ministerium für Umwelt, Forsten und Verbraucherschutz.

- AA0 Buchenwald
- AA1 Eichen-Buchenmischwald
- AA2 Buchenmischwald mit einheimischen Laubbaumarten
- AA3 Buchenmischwald mit gebietsfremden Laubbaumarten
- AB0 Eichenwald
- AB1 Buchen-Eichenmischwald
- AJ1 Fichtenmischwald mit einheimischen Laubbaumarten
- AT0 Schlagflur
- AU0 Aufforstung
- AU2 Vorwald, Pionierwald
- GF1 Vegetationsarme Kies- und Schotterflächen
- VB1 Feld-, Wirtschaftsweg, befestigt
- VB3 Land-, forstwirtschaftlicher Weg



Fachbeitrag Naturschutz Windpark Börstadt				
Rodungskarte				
Windpark Börstadt GmbH & Co. KG, Bremen				
Bearbeitet: uzi	Zeichnung: mst	Maßstab: 1:2.000 /A3	Blatt: 3.03	Datum: 15.02.2024





Legende

Rodungsflächen

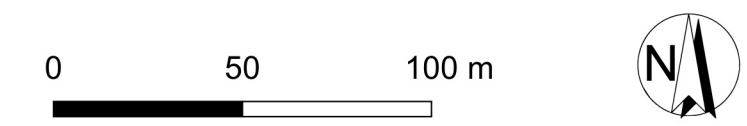
- dauerhaft
- temporär

Biotoptypen

- Aufforstung, Jungwuchs, Pionierwald
- Gesteine
- Laubwald
- Nadelwald
- Verkehrs-, Wirtschaftswege und Plätze

Nach dem Biotopkataster Rheinland-Pfalz Ministerium für Umwelt, Forsten und Verbraucherschutz.

AA0 Buchenwald
 AA2 Buchenmischwald mit einheimischen Laubbaumarten
 AJ3 Nadelbaum-Fichtenmischwald
 AK0 Kiefernwald
 AU0 Aufforstung
 GF1 Vegetationsarme Kies- und Schotterflächen
 VA0 Verkehrsstraßen
 VB3 Land-, forstwirtschaftlicher Weg



Fachbeitrag Naturschutz
Windpark Börstadt

Rodungskarte

Windpark Börstadt GmbH & Co. KG, Bremen

Bearbeitet: uzi	Zeichnung: mst	Maßstab: 1:2.000 /A3	Blatt: 3.04	Datum: 15.02.2024
--------------------	-------------------	-------------------------	----------------	----------------------

