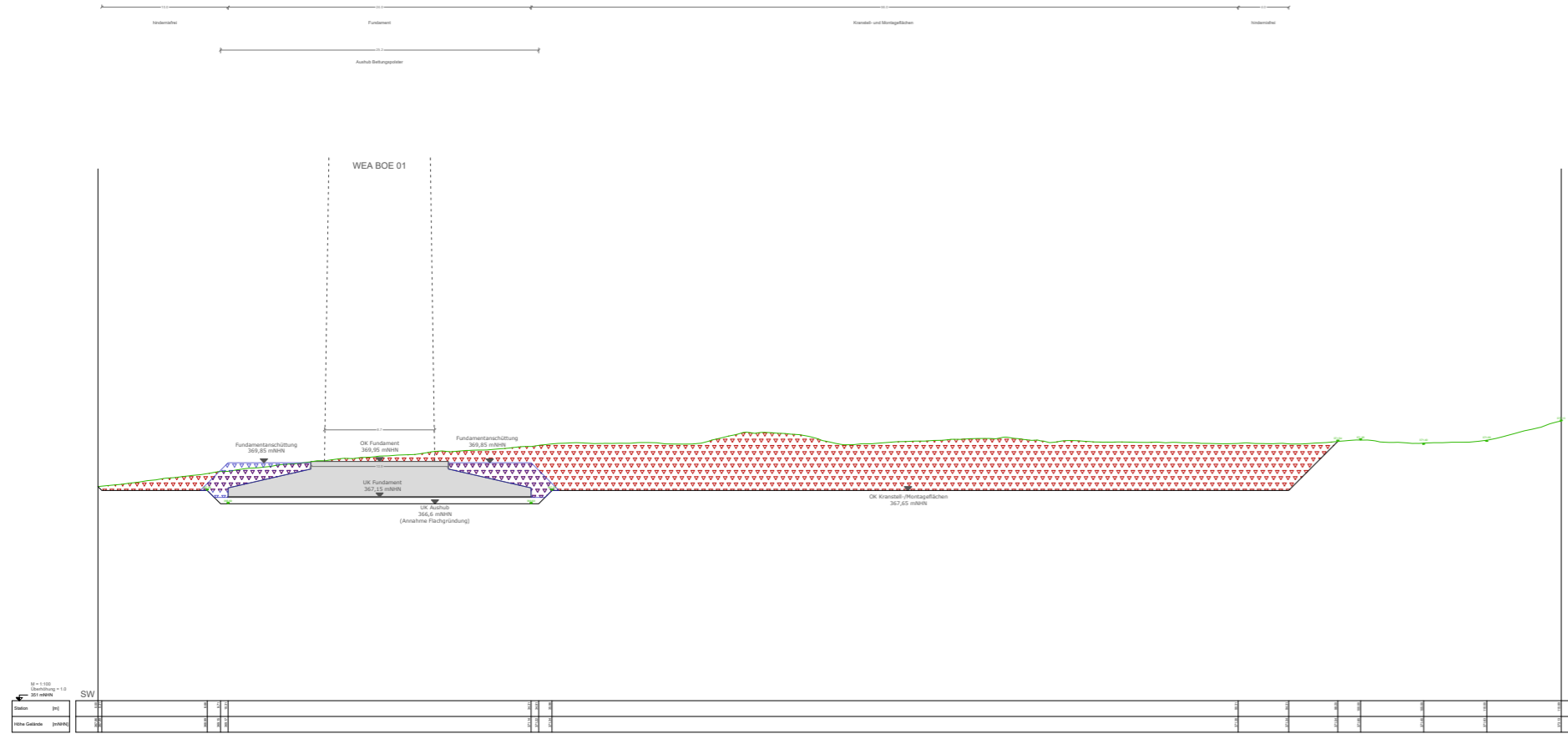
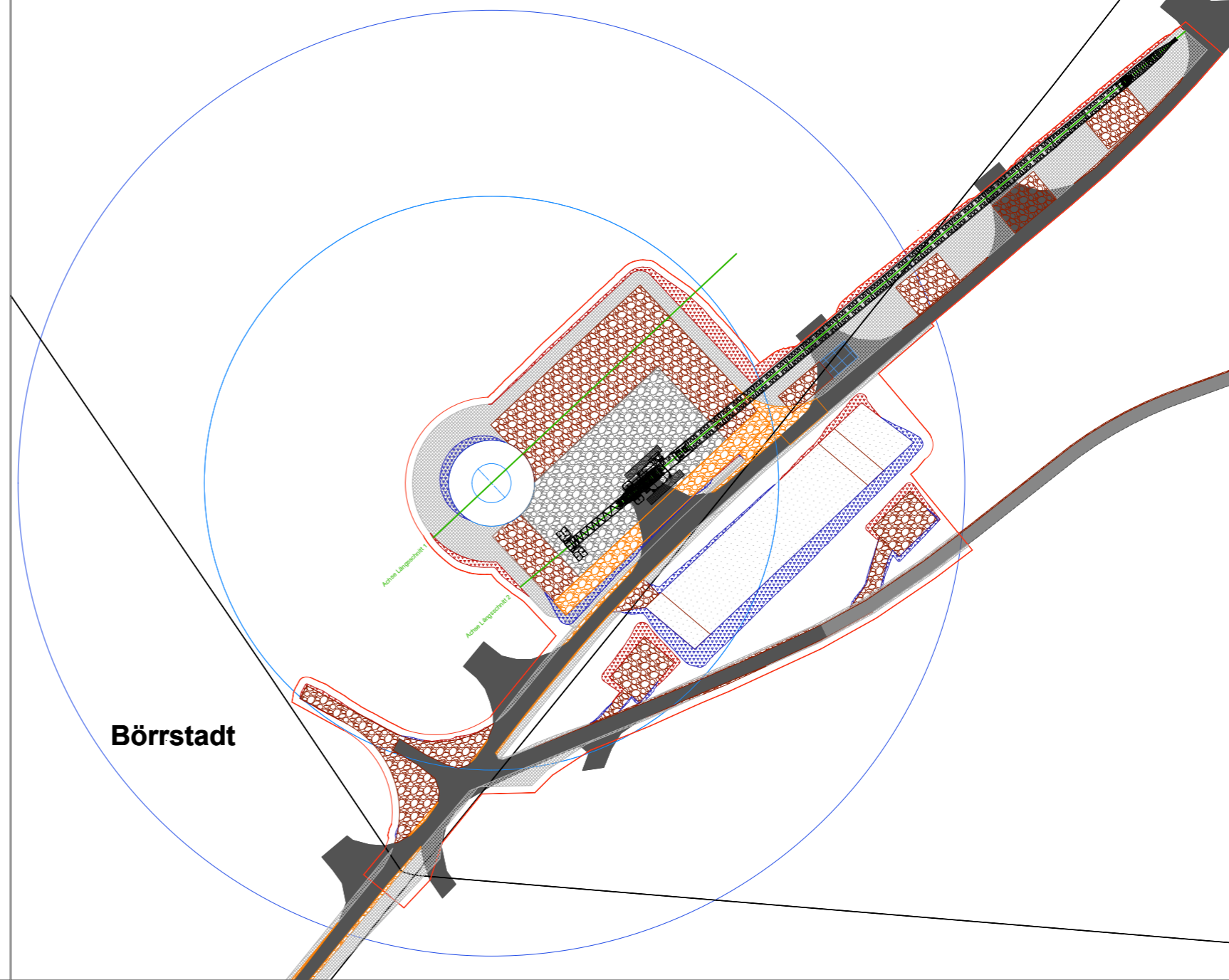


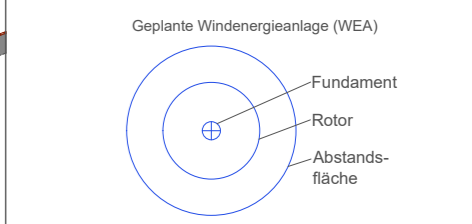
Längsschnitt 1: Fundament - Kranstell-/Montagefläche, Maßstab 1:500



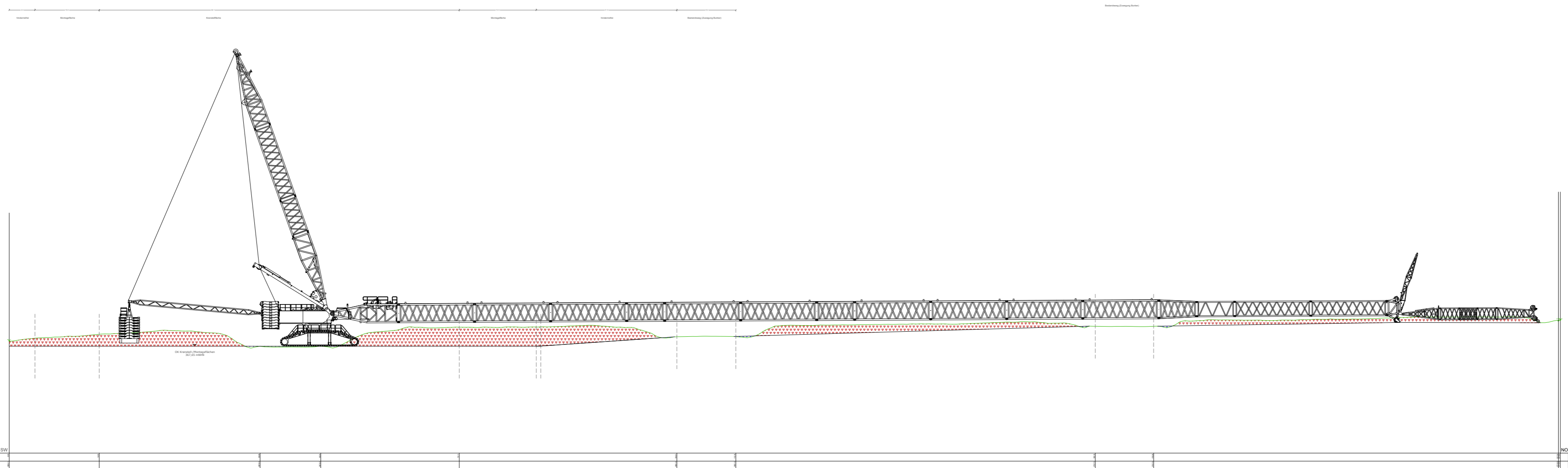
Übersichtsplan mit Lage Schnittrachsen, Maßstab 1:1.500



- Legende**
- ausgebauter Bestandsweg (georeferenziert eingemessen in Lage und Höhe)
  - ausgebauter Bestandsweg (nicht eingemessen)
  - dauerhaft ausgebaute Zuwegung (Schotter, Ausbau inkl. Bestandsweg)
  - temporär ausgebaute Zuwegung (Schotter, Ausbau inkl. Bestandsweg)
  - Kranstellfläche (dauerhaft)
  - mobile Bauplatten (temporär)
  - Lagerfläche (temporär)
  - Geländeabtrag (geplante Böschung)
  - Auftrag von Bodenmaterial (geplante Böschung)
  - hindernisfreier Bereich (temporär)
  - Baufeld
- Fundament mit Sauberkeitsschicht



Längsschnitt 2: Kranstell-/Montagefläche - Kranausleger, Maßstab 1:500



Projekt  
**Erschließung des Windparks Börrstadt (BOE)**

Planblatt  
**Längsschnitte BOE 01 Enercon E160 EP5 E3**

Bauherr Windpark Börrstadt GmbH & Co. KG Stephanstraße 3 28217 Bremen		<b>Genehmigungsplanung</b>	
Entwurfsleiter Tilmann Wied Bockstraße 8 42523 Bieleggen-Elzingen		Plannummer GAIA-m01 Jahreshälfte 25 67245 Lambheim	
Datum 27.08.2022		4. Ausfertigung Plan-Nr. 1.2 Maßstab 1:500 / 1:1.500 Blattgröße 0,20 m Druckdatum 19.10.2022 Projekt-Nr. -	
Planüberprüfung Datum 27.08.2022 Gezeichnet 27.08.2022 Geprüft 27.08.2022		Zeichen KDC KDC TD	

Nr.	Datum	Art der Änderung	Gezeichnet	Geprüft
1	18.07.2022	Optimierung Oberflächen	KDC	EMM
2	18.08.2022	Anpassung Höhenwerte	KDC	EMM
3	18.08.2022	Anpassung Baufeld- und Höhenwerte	KDC	EMM
4	27.10.2022	Anpassung Zuständigkeitsbereich	KDC	TD