



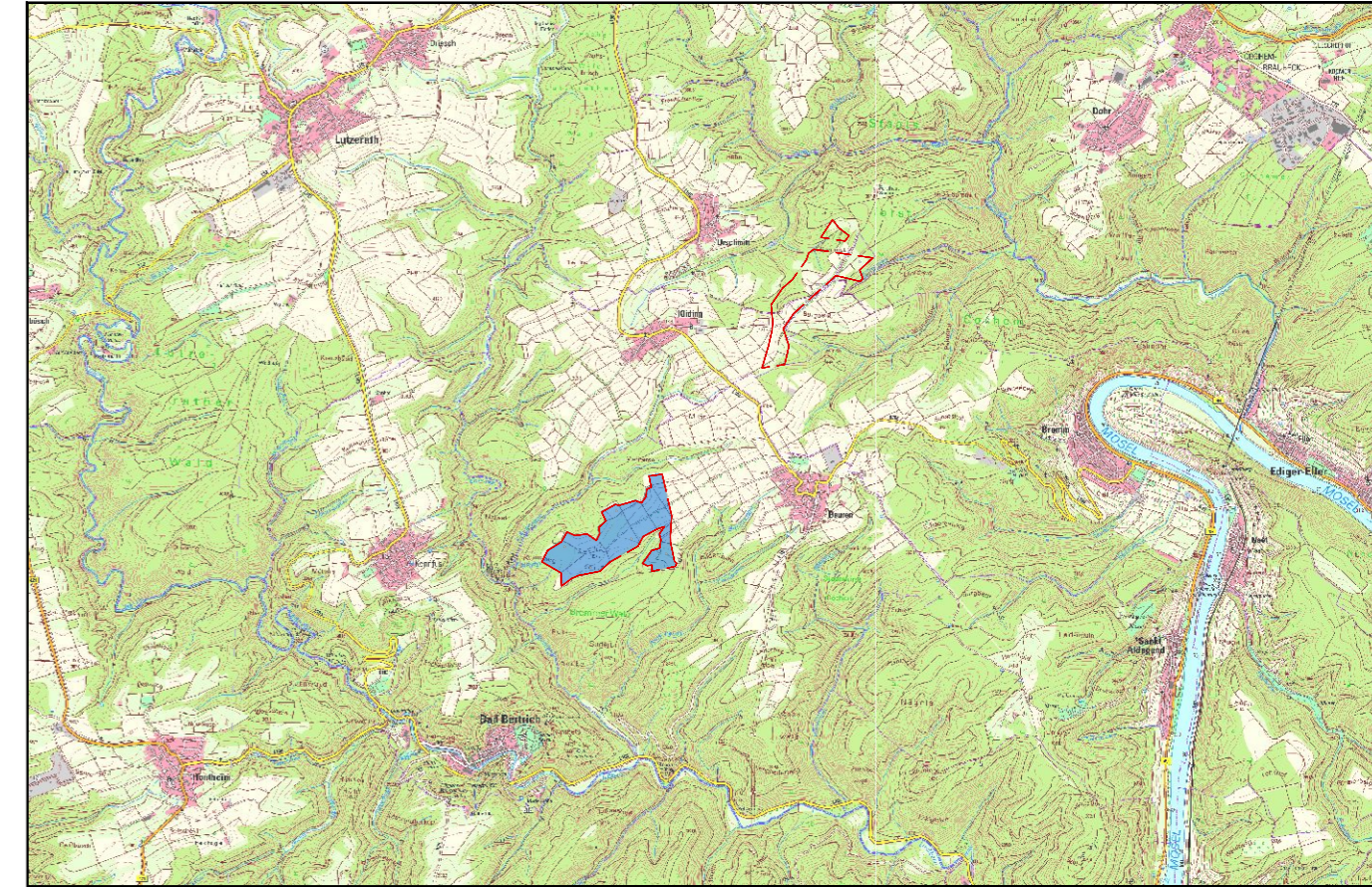
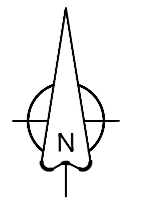


-  Standorte der Windkraftanlagen
-  Vorranggebiete FNP VG Ulmen
-  geplante Infrastruktur
-  1000m Radius um WEA-Mittelpunkt



Quellen: Esri, HERE, DeLorme, TomTom, Intermap, increment P Corp., GEBCO, USGS, FAO, NPS, NRCAN, GeoBase, IGN, Kadaster NL, Ordnance Survey, Esri Japan, METI, Esri China (Hong Kong), swisstopo, MapmyIndia, © OpenStreetMap contributors, Google Earth PRO, OpenTopoMap, and the GIS User Community



Bundesland: Rheinland-Pfalz
 Landkreis: Cochem-Zell
 Gemeinde: Ulmen

Die Vervielfältigung, Verteilung und Nutzung dieses Dokuments sowie die Mitteilung seines Inhalts sind ohne ausdrückliche Genehmigung untersagt.
 The reproduction, distribution and utilization of this document as well as the communication of its contents to others without express authorization is prohibited.

Projekt:
 project: **Windpark Beuren**

Planbezeichnung:
 plan designation: **Übersichtslageplan
 Abstand zu Wohnbebauung**

Datum: date:	21.06.2021	Maßstab: scale:	1 : 10.000	gez.: draw:	B. Fischer 21.06.2021
Plan-Nr.: plan-No.:	001	Blattgröße: paper size:	Din A/ 700 x 420	gepr.: inspec.:	J. Reimer 21.06.2021
Plan-Index: plan-index:	001				
Lagebezug:	ETRS 89 Zone:32	Höhenbezug:	DHHN92		

Planung:
 planner: 

enercity Erneuerbare GmbH
 Anschrift: 26789 Leer, Nessestraße 24
 Tel.: +49 (0)491 / 91240-0
 Fax: +49 (0)491 / 91240-699
 eMail: info@enercity-erneuerbare.de
 web: www.enercity-erneuerbare.de

erstellt mit: AutoCAD LT
 Aktualisierung im: DN ISO 7200 (ersetzt DN 6771-1)
 Projekt: Beuren Umschnitt_01.dwg