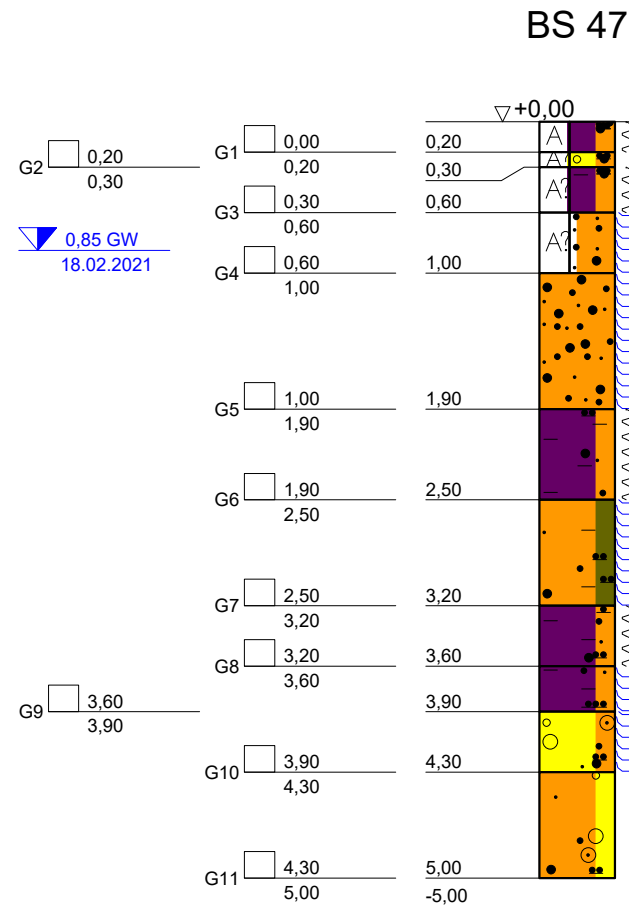


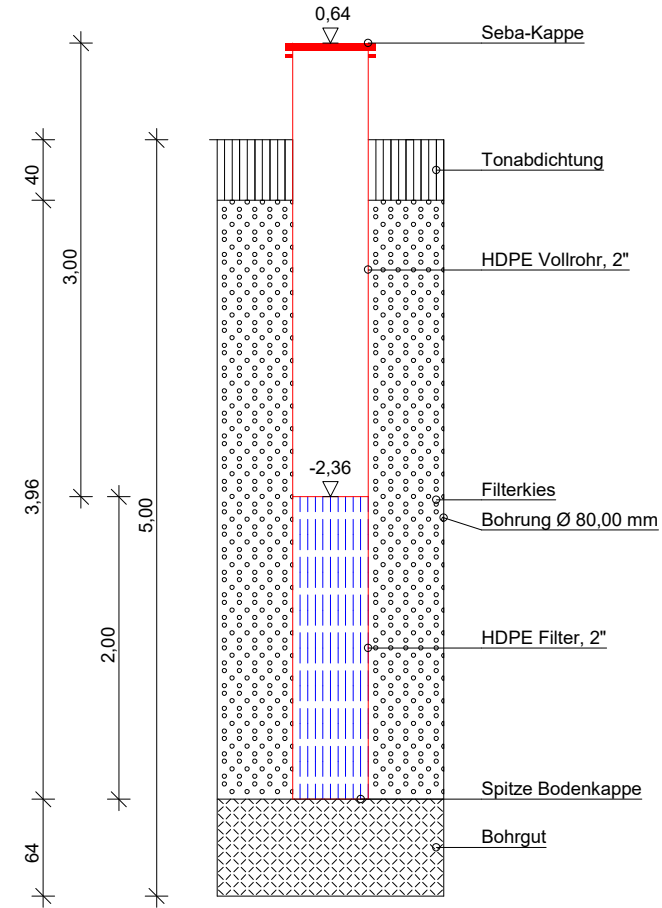
Pegel 47

GOK



- A (T, s, u, o), feucht, weich, (ST)(TM), o= Pflanzenreste, Wurzelwerk, rotbraun
- A?, G, s, u', erdfeucht, kantig, g= Sst-Stücke, rot-rotbraun
- A?, T, s, u, o', erdfeucht, weich bis steif, (TM), o= Wurzelwerk, rotbraun
- A?, S, feucht bis nass, T,u-Linsen, kantig, kantengerundet, rot/rotbraun
- S, nass, kantengerundet, kantig, rot/rotbraun
- T, s', u', feucht bis klopfnass, weich, (TM), S-Linsen, braun/graubraun
- S, u, t, nass, Wechsellagerung S+T,u,s', kantengerundet, kantig, braunrot
- T, s, u, o, feucht, weich, o= Torf, grau
- T, s, u, o', nass, weich, (ST), o= Pflanzenreste, grau
- G, s, u', nass, gerundet, kantengerundet, G= Flussskies, grau
- S, g, u', feucht, kantig, g= Sst-Stücke, rot

0.62 GW
18.02.2021



kein weiterer Bohrfortschritt

| | | |
|--|--|-----------------------|
|  DR. SPANG Ingenieurgesellschaft f. Bauwesen Geologie und Umwelttechnik mbH | Bauvorhaben: TENP III Mittelbrunn - Klängenmünster | Anlage: 4.2 - BS-P 47 |
| | Auftraggeber: Open Grid Europe GmbH | Projekt-Nr: 40.6722 |
| | KLEINRAMMBOHRUNG + PEGEL | Datum: 18.02.2021 |
| | | Maßstab: 1 : 50 |
| | | Bearbeiter: Luk/Car |