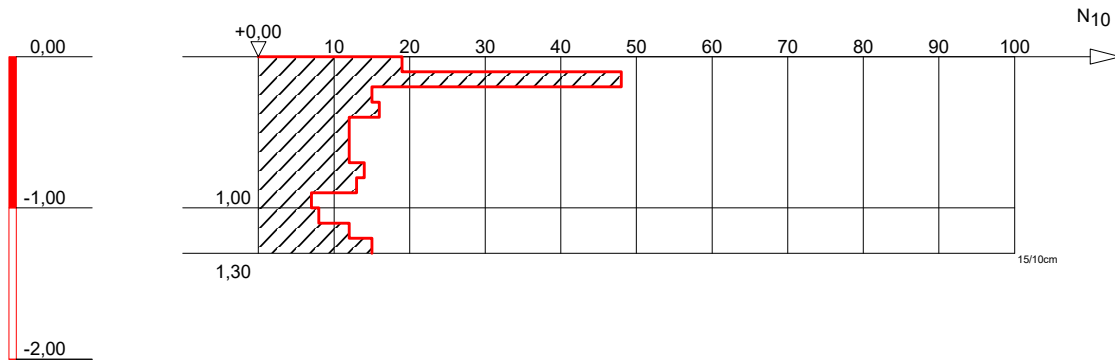


GOK

DPM 13



Sonde steht auf



DR. SPANG

Ingenieurgesellschaft f. Bauwesen
Geologie und Umwelttechnik mbH

Bauvorhaben:
TENP III
Mittelbrunn - Klingenmünster
Auftraggeber:
Open Grid Europe GmbH

SCHWERE RAMMSONDIERUNG

Anlage: 4.3 - DPH 13

Projekt-Nr: 40.6722

Datum: 12.08.2020

Maßstab: 1 : 50

Bearbeiter: Cris/Ruw