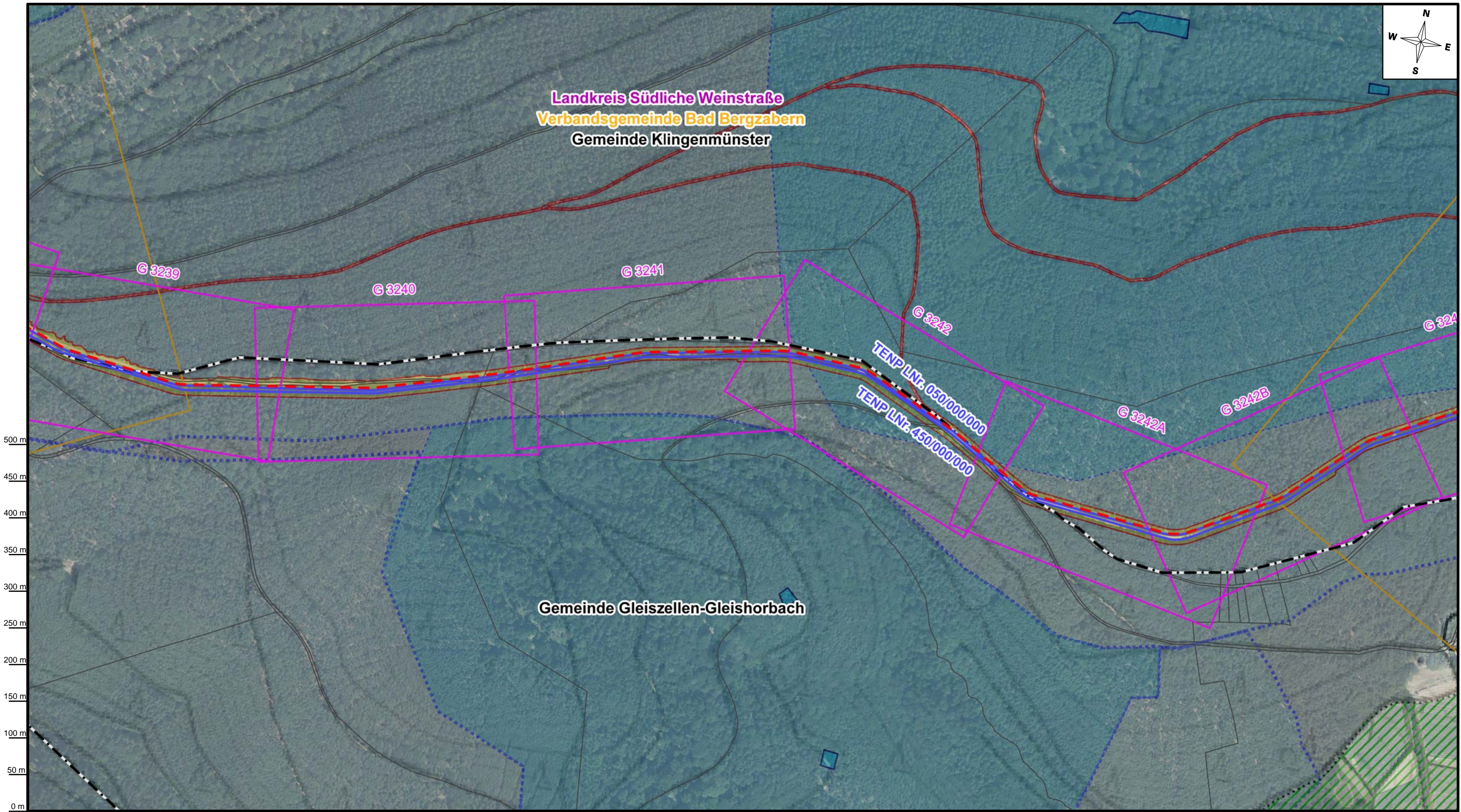


Landkreis Südliche Weinstraße  
 Verbandsgemeinde Bad Bergzabern  
 Gemeinde Klingenstein

Gemeinde Gleiszellen-Gleishorbach



Plan-Berichtigungen	
Revision	Datum
02	01.07.2021
01	25.01.2021

	Station		gepl. Zufahrt		Freileitung		FFH		WSG I
	Ltg. Austausch		Rohrlagerplatz		Bundeslandgrenze		NSG		WSG II
	Ltg. Neubau		Versickerungsfläche		Kreisgrenze		VSG		WSG III
	vorh. Leitung		Blattrahmen TR-Rahmen		Verbandsgemeindegrenze		LSG		WSG IV
	gepl. Arbeitsstreifen		Blattrahmen DGK5L		Gemeindegrenze				ÜSG

Auftragnehmer		
Vorhabensträger		
<b>Netzausbau TENP III, Mittelbrunn – Klingenstein</b>		
Bundesland: Rheinland-Pfalz	OGE Proj. Nr. DP 20061	Leitungs-Nr. 050/000/000
Kreis: Südliche Weinstraße Gemeinde: Klingenstein, Gleiszellen-Gleishorbach	TENP Proj. Nr. TN 19037	Revision 02
<b>Übersichtsplan DGK5L</b>		Maßstab 1:5.000
		Blatt-Nr. 26

Übersichtsplan DGK5L erstellt am 30.06.2021 durch TPLP / Open Grid Europe GmbH		freigegeben: 02.07.2021, TPLT / Open Grid Europe GmbH
geprüft: 01.07.2021, TPLP / Open Grid Europe GmbH		

Karten auf Basis von Geoinformation © NavLog/GeoBasis-DE / BKG 2019/ geoGLIS OHG (p) by Intergraph. Weitere Vervielfältigungen hiervon sind nicht gestattet.

Anschl.-Blatt 25

Anschl.-Blatt 27