

Planfeststellungsverfahren
 Feldspat-Tagebau Kreimbach-Kaulbach-Errichtung
 einer DKO-Deponie
 Fachbeitrag Naturschutz
 Ersatzgewässerkonzept

Legende

- Nachrichtliche Übernahme
- Gewinnungsböschung (Feldspat)
 - Abraumböschung
 - Haldenböschung
 - Verfüllbereich Nordost (Bergrecht)
 - Hauptbetriebsplangrenze vom 14.08.2008

Begrünungs- und Gestaltungsmaßnahmen

- M1 Entwicklung von Extensivgrünland
- M2 Neupflanzung von Landschaftsgehölzen
- M3 Anlage von Steinriegeln mit Sandlinsen
- M4 Entwicklung von lichten Saumstrukturen

Vorgezogene Ausgleichsmaßnahmen (CEF-Maßnahmen)

- C1 Anlage von Stillgewässer für Gelbbauchunke und Geburtshelferkröte

Typ A = Mulden für Gelbbauchunke

Größe von 2 - 5 m²
 Wassertiefe 10 - 25 cm
 Ufer müssen flach auslaufen

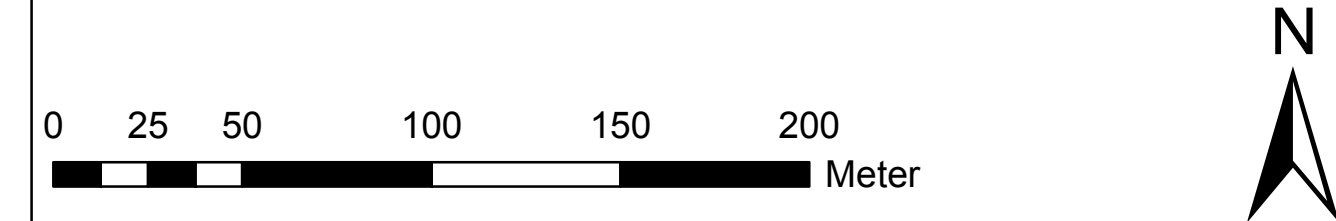
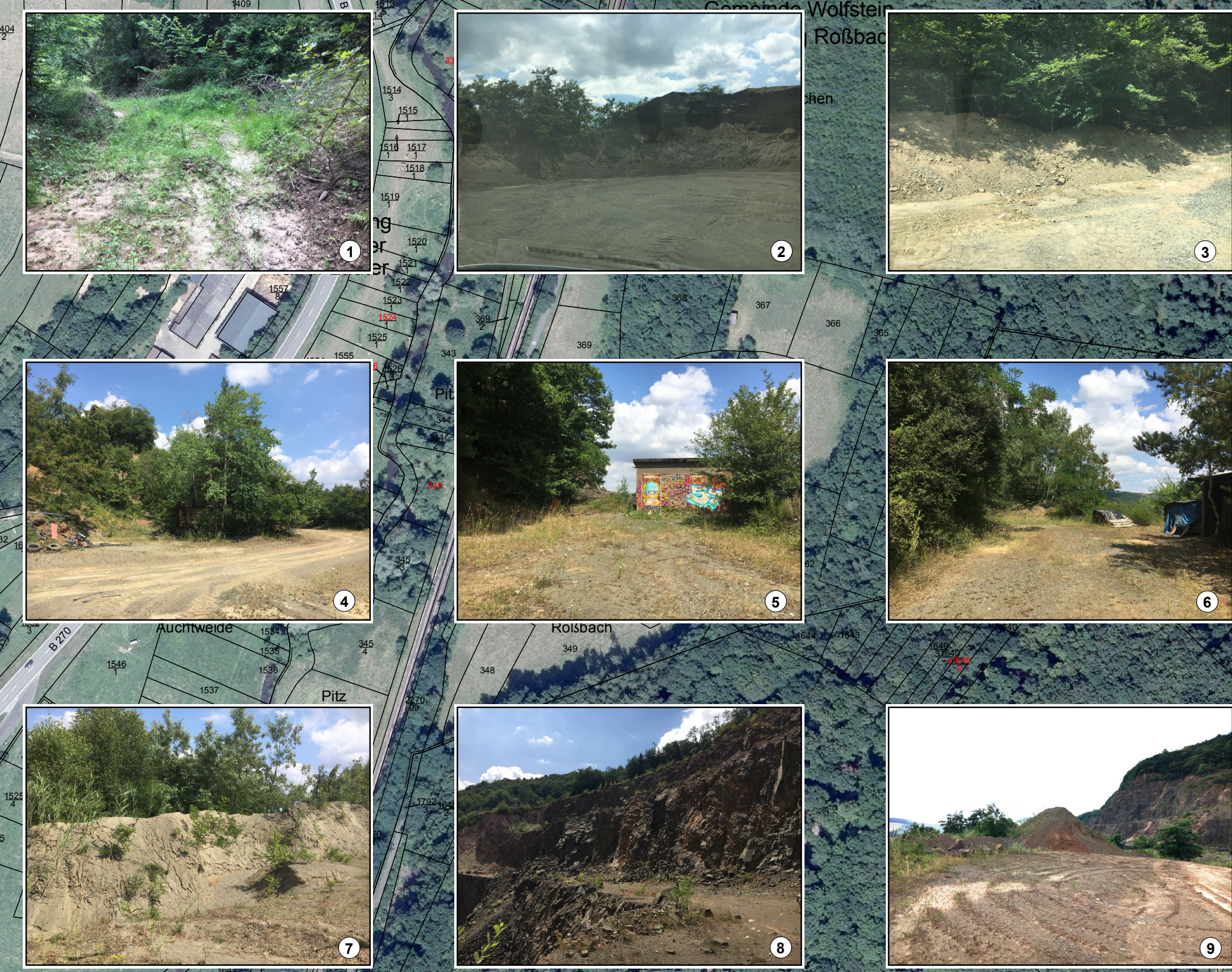
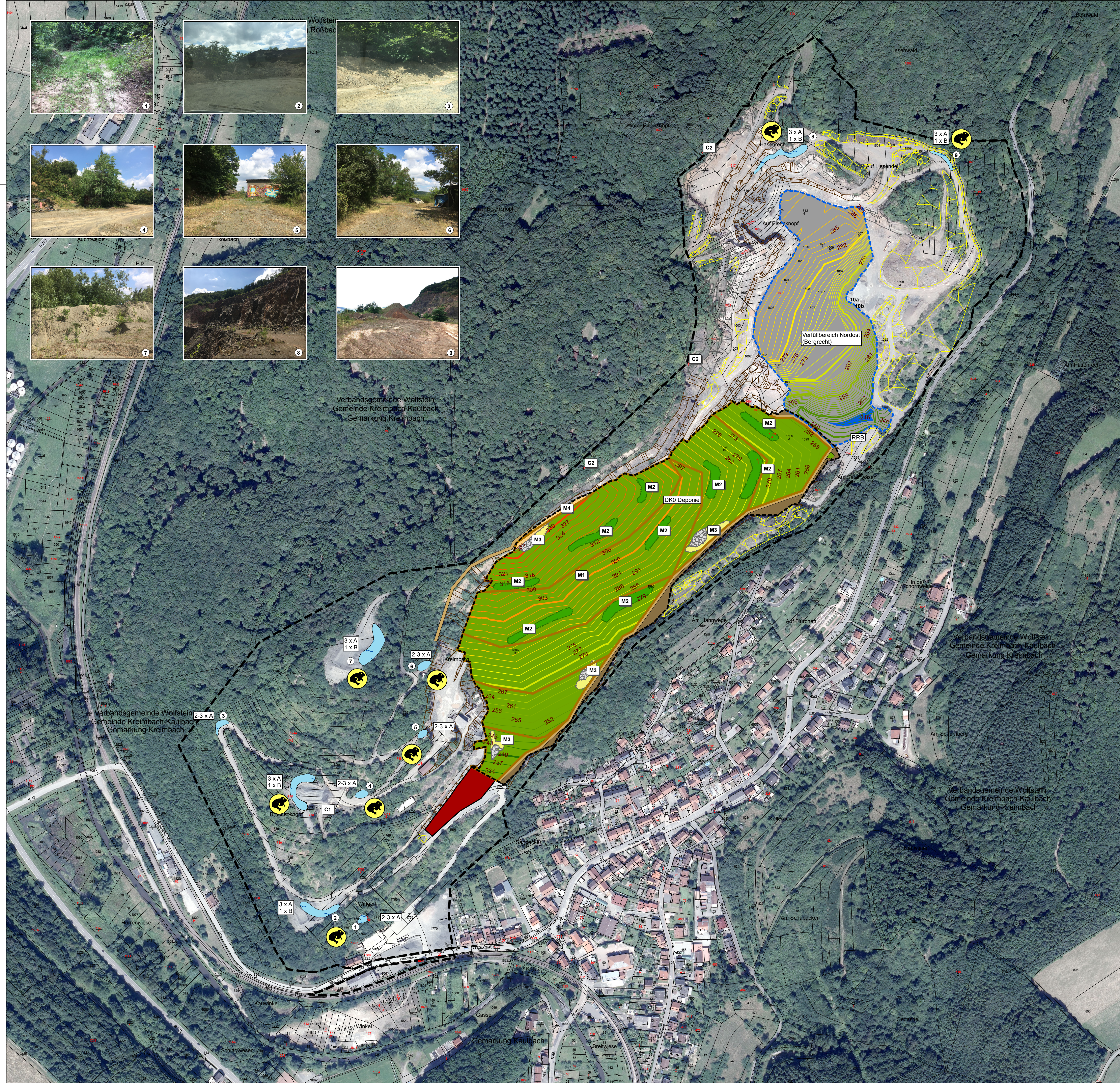
Typ B = Tümpel für Geburtshelferkröte

Größe von 20 - 50 m²
 Wassertiefe 30 - 100 cm
 Ufer müssen flach auslaufen

Anlage von Zusatzstrukturen

Anlage von Steinhaufen im Umfeld der Mulden und Tümpel
 gebrochene Steine 10 - 40 cm
 Grundfläche pro Steinschüttung 2 - 3 m², Höhe 1 m
 Alternativ: Wurzelstübben

- Recyclinghof (Aufbereitungsanlage) Rekultivierung
- RRB
- Umfahrtsweg
- Böschung
- Deponiewege



Geländert:	d	
Geländert:	c	
Geländert:	b	
Geländert:	a	

EUROPAALLEE 6
 67657 KAISERSLAUTERN
 TELEFON: 0631-303-3000
 TELEFAX: 0631-303-3003
 INTERNET: www.laub-gmbh.de



Projekt: 09/14 Plan-Nr.: 3

Planfeststellungsverfahren
 Feldspat-Tagebau Kreimbach-Kaulbach-Errichtung einer DKO-Deponie
 Fachbeitrag Naturschutz

Plan:
 Ersatzgewässerkonzept

Auftraggeber:
 Südwestdeutsche Hartsteinwerke
 Zweigniederlassung der Basalt-Acten-Gesellschaft
 Bahnhofstr. 19
 55606 Kirrlar
 Maßstab: 1:2.000
 Entworfen: I. D. Schulte
 Gezeichnet: I. D. Schulte
 Geprüft: D. Schulte
 Gezeichnet: D. Schulte
 Kaiserlautern, 18.07.2018
 Maße (in mm):