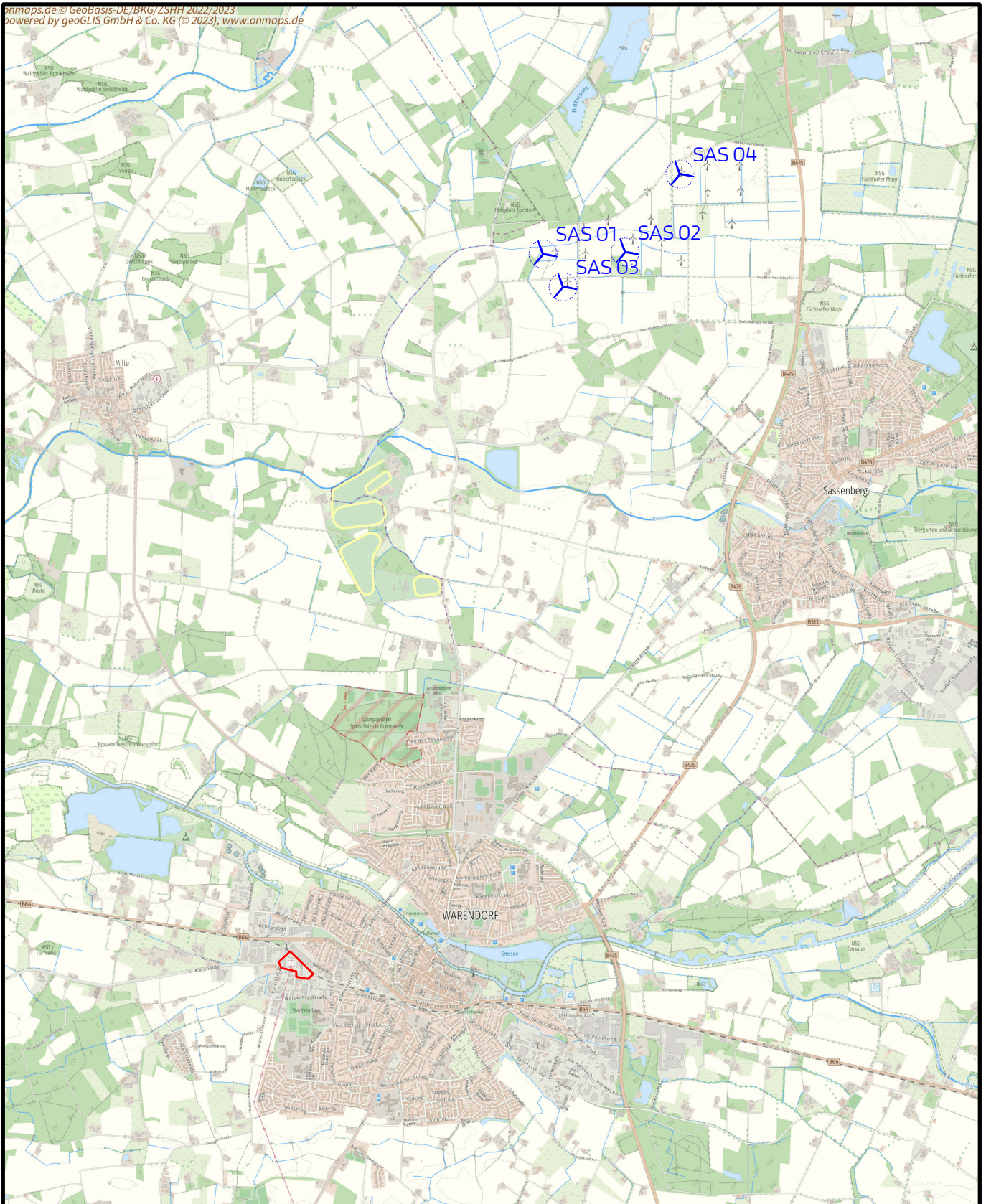


onmaps.de © Geobasis-DE/BKG/ZSHH 2022/2023
powered by geoGLIS GmbH & Co. KG (© 2023), www.onmaps.de



Sassenberg / Nordrhein-Westfalen

Übersichtskarte
Netzanschlusspunkt
(unverbindliche Zusage)

Qualitas Energy Projekt GmbH
Unter den Linden 21
10117 Berlin, Germany
www.qualitasenergy.com



L07-01-QES

Windenergieanlagen



Neuplanung QES
inkl. Rotorkreis



Bereich der zugesagten
Netzverknüpfung



Koordinatensystem:
ETRS 1989 UTM Zone 32N



Maßstab: 1:50.000

DIN A4

Bearb.

TiL

13.09.2023

Gepr.

OIM