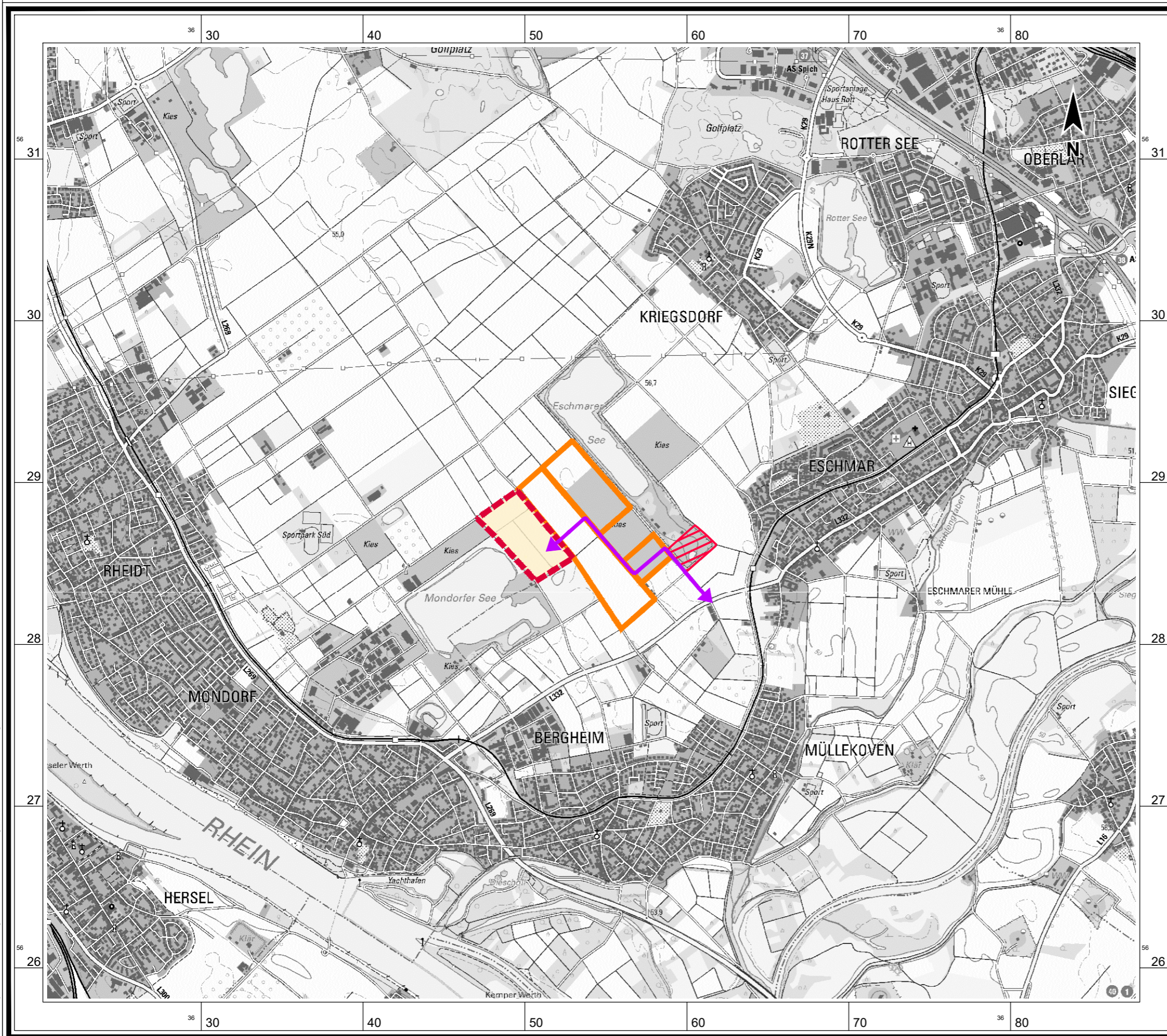




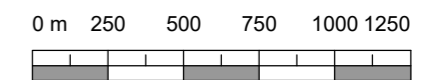



# Westerweiterung Trockenabgrabung am "Eschmarer See"



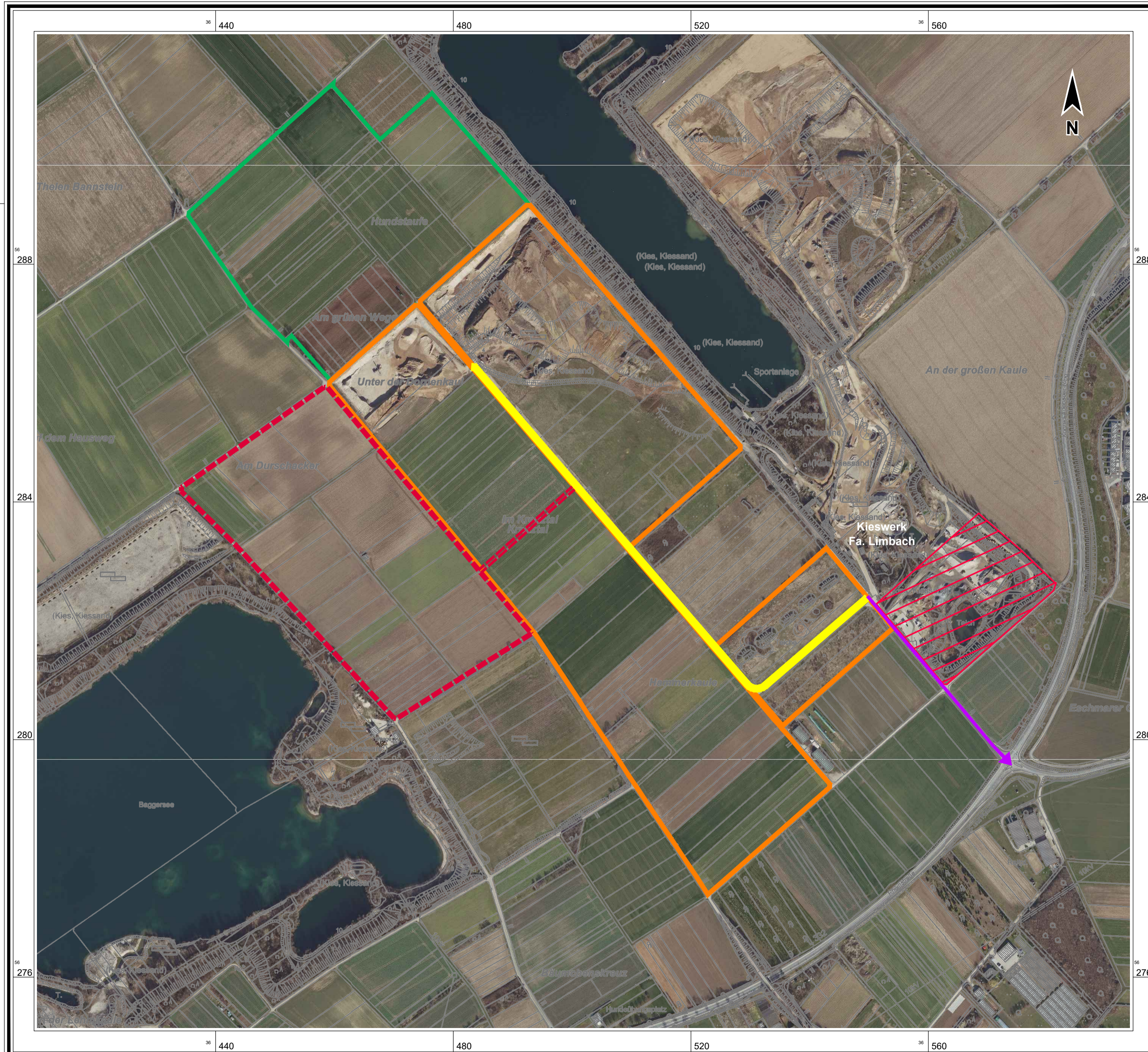
-  geplante Westerweiterung
-  genehmigte Abgrabungen der ESKA GmbH
-  Betriebsstandort der ESKA GmbH
-  Transportroute



Plangrundlage: Digitale Topographische Karte, M 1:25.000, OpenGeodata.NRW

PLANBEZEICHNUNG				
<b>Antrag auf Vorbescheid Übersichtskarte</b>				
PROJEKT				
<b>Westerweiterung Trockenabgrabung am "Eschmarer See"</b>				
AUFTRAGGEBER				
<b>Eska GmbH</b>				
DATUM	<b>März 2025</b>	MASS-STAB	<b>1 : 25.000</b>	
KREIS-STADT-GEMEINDE	<b>Rhein-Sieg-Kreis Niederkassel</b>	PLANGRÖSSE	<b>DIN A3</b>	
GEMARKUNG	FLUR	FLURSTÜCKE	PROJEKTNUMMER	ANLAGE
<b>Mondorf</b>	<b>2</b>	<b>diverse</b>	<b>24 - 049</b>	<b>1</b>
			HAUPTSITZ: Carl-Peschken-Straße 12   47441 Moers Tel.: 02841.7905 0   FAX: 02841.7905 55 E-Mail: info@lange-planung.de	
Ingenieur- und Planungsbüro <b>LANGE</b> GmbH & Co. KG Wolfgang Kerstan • Gregor Stanislawski • Roland Pröger				

# Westerweiterung Trockenabgrabung am "Eschmarer See"



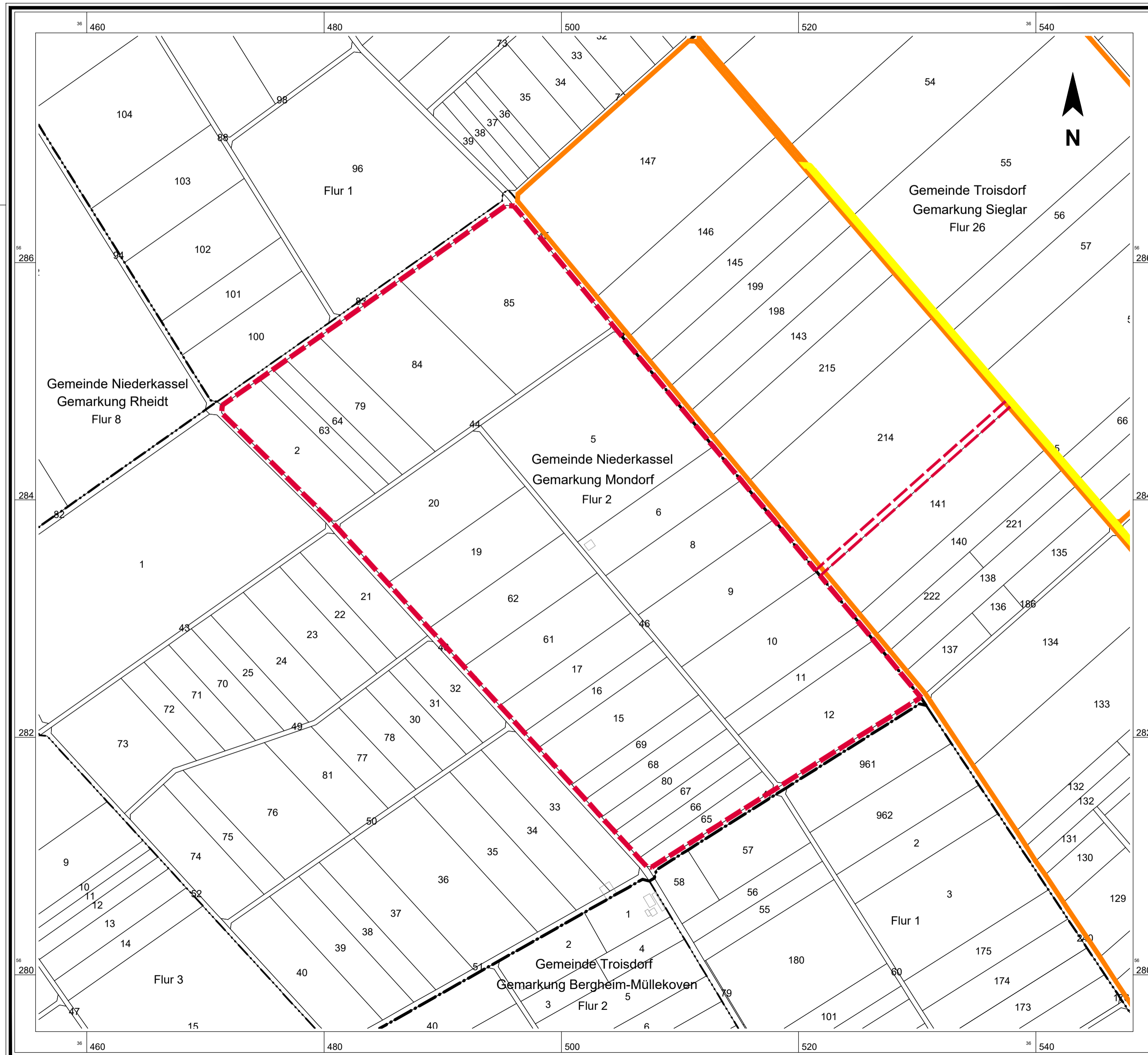
- - - - geplante Westerweiterung
- - - - geplante Betriebsstraße (mögliche Verbindungsstrasse)
- — — — genehmigte Abgrabungen der ESKA GmbH
- — — — benachbarte Trockenabgrabung (genehmigt)
- Betriebsstandort der ESKA GmbH
- vorhandene Betriebsstraße
- ➔ Transportroute zur L 332



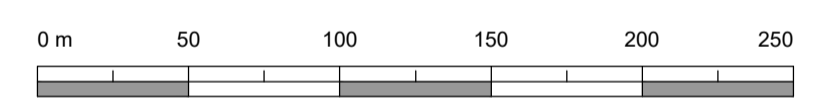
Plangrundlage: Amtliche Basiskarte M1:5.000; Luftbild, Befliegung: 2023/03, OpenGeodata.NRW

<b>PLANBEZEICHNUNG</b>				
<b>Antrag auf Vorbescheid Lageplan</b>				
<b>PROJEKT</b>				
<b>Westerweiterung Trockenabgrabung am "Eschmarer See"</b>				
<b>AUFTRAGGEBER</b>				
<b>Eska GmbH</b>				
DATUM	<b>März 2025</b>		MASS-STAB	<b>1:5.000</b>
KREIS-STADT-GEMEINDE	<b>Rhein-Sieg-Kreis Niederkassel</b>		PLANGRÖSSE	<b>600 x 420</b>
GEMARKUNG	FLUR	FLURSTÜCKE	PROJEKTNUMMER	ANLAGE
<b>Mondorf</b>	<b>2</b>	<b>diverse</b>	<b>24 - 049</b>	<b>2</b>
<b>LANGE</b>			<b>HAUPTSITZ:</b>	
Ingenieur- und Planungsbüro <b>LANGE</b> GmbH & Co. KG Wolfgang Kerstan • Gregor Stanislawski • Roland Pröger			Carl-Peschken-Straße 12   47441 Moers Tel.: 02841.7905 0   FAX: 02841.7905 55 E-Mail: info@lange-planung.de	

# Westerweiterung Trockenabgrabung am "Eschmarer See"



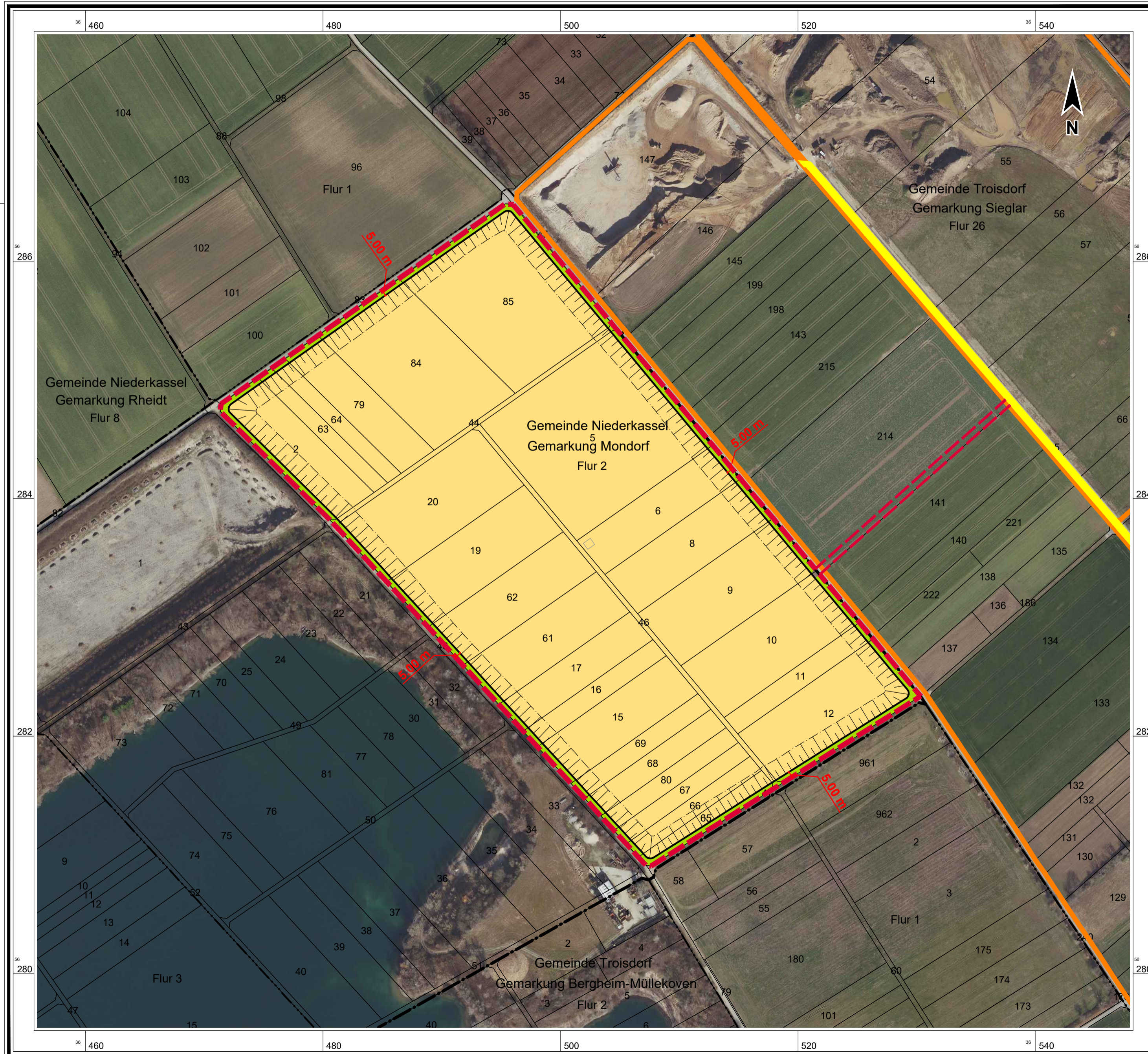
- geplante Westerweiterung
- - - geplante Betriebsstraße (mögliche Verbindungsstrasse)
- genehmigte Abgrabungen der ESKA GmbH
- vorhandene Betriebsstraße
- Gemeindegrenze
- Gemarkungsgrenze
- Flurgrenze
- Flurstücksgrenze
- 184 Flurstücksnummer



Plangrundlage: ALKIS, OpenGeodata.NRW

<b>PLANBEZEICHNUNG</b>				
<b>Antrag auf Vorbescheid Flurstückskarte</b>				
<b>PROJEKT</b>				
<b>Westerweiterung Trockenabgrabung am "Eschmarer See"</b>				
<b>AUFTRAGGEBER</b>				
<b>Eska GmbH</b>				
DATUM	<b>März 2025</b>		MASS-STAB	<b>1:2.500</b>
KREIS-STADT-GEMEINDE	<b>Rhein-Sieg-Kreis Niederkassel</b>		PLANGRÖSSE	<b>600 x 420</b>
GEMARKUNG	FLUR	FLURSTÜCKE	PROJEKTNUMMER	ANLAGE
<b>Mondorf</b>	<b>2</b>	<b>diverse</b>	<b>24 - 049</b>	<b>3</b>
<b>LANGE</b>			<b>HAUPTSITZ:</b>	
Ingenieur- und Planungsbüro <b>LANGE</b> GmbH & Co. KG Wolfgang Kerstan • Gregor Stanislawski • Roland Pröger			Carl-Peschken-Straße 12   47441 Moers Tel.: 02841.7905 0   FAX: 02841.7905 55 E-Mail: info@lange-planung.de	

# Westerweiterung Trockenabgrabung am "Eschmarer See"



- geplante Westerweiterung
- geplante Betriebsstraße (mögliche Verbindungsstrasse)
- genehmigte Abgrabungen der ESKA GmbH
- Abbaugrenze
- Abbausohle (49,5 m NHN)
- Abbauböschung, Neigungsverhältnis 1:2
- Abstandstreifen, sonstige Betriebsflächen
- vorhandene Betriebsstraße



Plangrundlage: ALKIS; Luftbild, Befliegung: 2023/03; Quelle: OpenGeodata.NRW

<b>PLANBEZEICHNUNG</b>				
<b>Antrag auf Vorbescheid Abbaukonzept</b>				
<b>PROJEKT</b>				
<b>Westerweiterung Trockenabgrabung am "Eschmarer See"</b>				
<b>AUFTRAGGEBER</b>				
<b>Eska GmbH</b>				
DATUM	<b>März 2025</b>		MASS-STAB	<b>1:2.500</b>
KREIS-STADT-GEMEINDE	<b>Rhein-Sieg-Kreis    Niederkassel</b>		PLANGRÖSSE	<b>600 x 420</b>
GEMARKUNG	FLUR	FLURSTÜCKE	PROJEKTNUMMER	ANLAGE
<b>Mondorf</b>	<b>2</b>	<b>diverse</b>	<b>24 - 049</b>	<b>4</b>
<b>LANGE</b>			<b>HAUPTSITZ:</b>	
Ingenieur- und Planungsbüro <b>LANGE</b> GmbH & Co. KG Wolfgang Kerstan • Gregor Stanislawski • Roland Pröger			Carl-Peschken-Straße 12   47441 Moers Tel.: 02841.7905 0   FAX: 02841.7905 55 E-Mail: info@lange-planung.de	

# Westerweiterung Trockenabgrabung am "Eschmarer See"



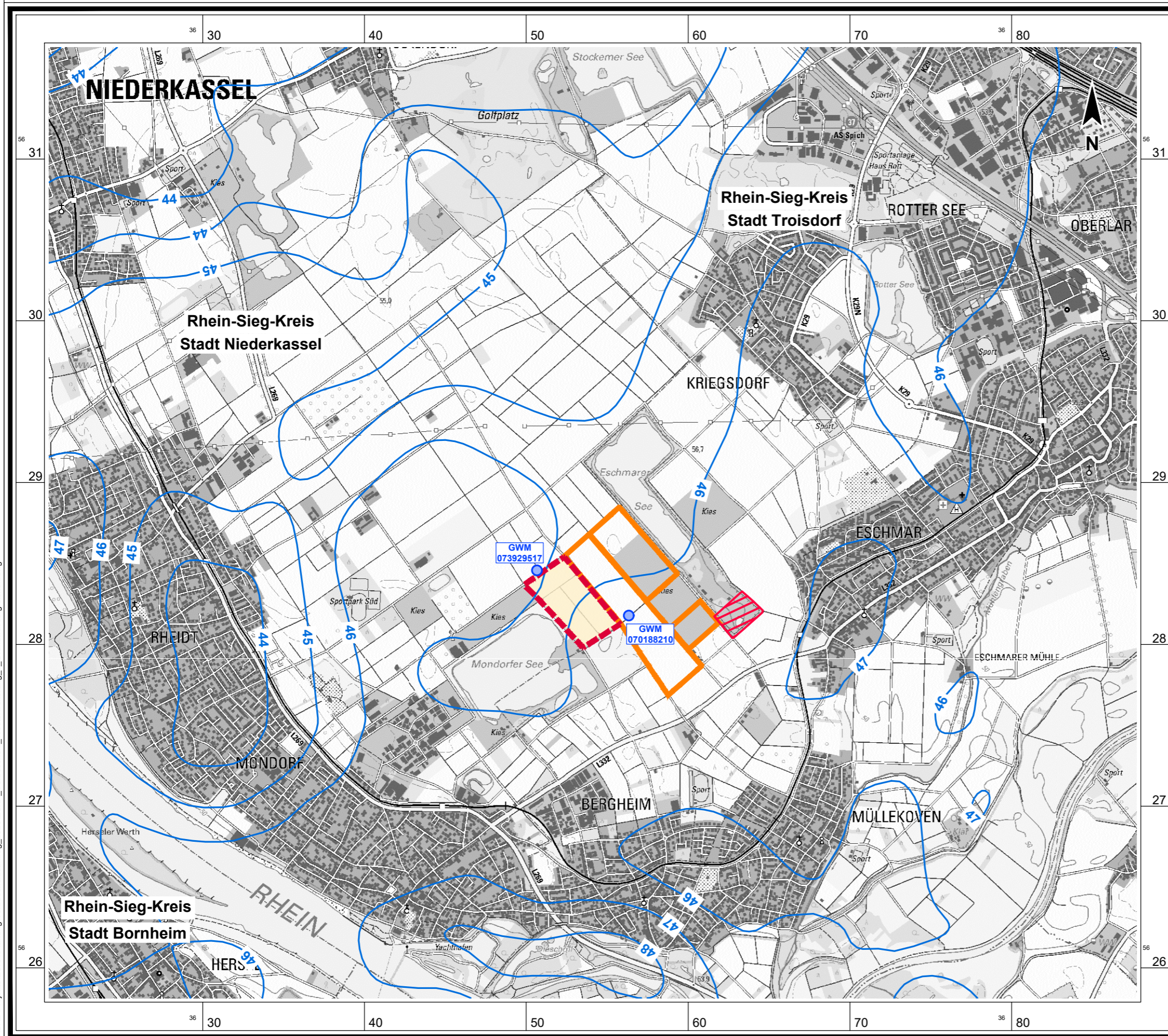
- geplante Westerweiterung
- geplante Betriebsstraße (mögliche Verbindungsstrasse)
- genehmigte Abgrabungen der ESKA GmbH
- Wiederherstellung Ackerfläche
- Extensivgrünland
- Krautsaum
- Hecke
- Obstbäume
- Grasweg
- Lage der Profilschnitte



Plangrundlage: ALKIS; Luftbild, Befliegung: 2023/03; Quelle: OpenGeodata.NRW

PLANBEZEICHNUNG				
<b>Antrag auf Vorbescheid Herrichtungskonzept</b>				
PROJEKT				
<b>Westerweiterung Trockenabgrabung am "Eschmarer See"</b>				
AUFTRAGGEBER				
<b>Eska GmbH</b>				
DATUM	<b>März 2025</b>	MASS-STAB	<b>1:2.500</b>	
KREIS-STADT-GEMEINDE	<b>Rhein-Sieg-Kreis Niederkassel</b>	PLANGRÖSSE	<b>600 x 420</b>	
GEMARKUNG	FLUR	FLURSTÜCKE	PROJEKTNUMMER	ANLAGE
<b>Mondorf</b>	<b>2</b>	<b>diverse</b>	<b>24 - 049</b>	<b>5</b>
			<b>HAUPTSITZ:</b> Carl-Peschken-Straße 12   47441 Moers Tel.: 02841.7905 0   FAX: 02841.7905 55 E-Mail: info@lange-planung.de	
Ingenieur- und Planungsbüro <b>LANGE</b> GmbH & Co. KG Wolfgang Kerstan • Gregor Stanislawski • Roland Pröger				

# Westerweiterung Trockenabgrabung am "Eschmarer See"



- geplante Westerweiterung
- genehmigte Abgrabungen der ESKA GmbH
- Betriebsstandort der ESKA GmbH
- Grundwassergleiche (m NN) 04/88  
(Quelle: OpenGeodata.NRW)
- vorhandene Grundwassermessstelle

0 m 250 500 750 1000 1250

Plangrundlage: Digitale Topographische Karte, M 1:25.000, OpenGeodata.NRW

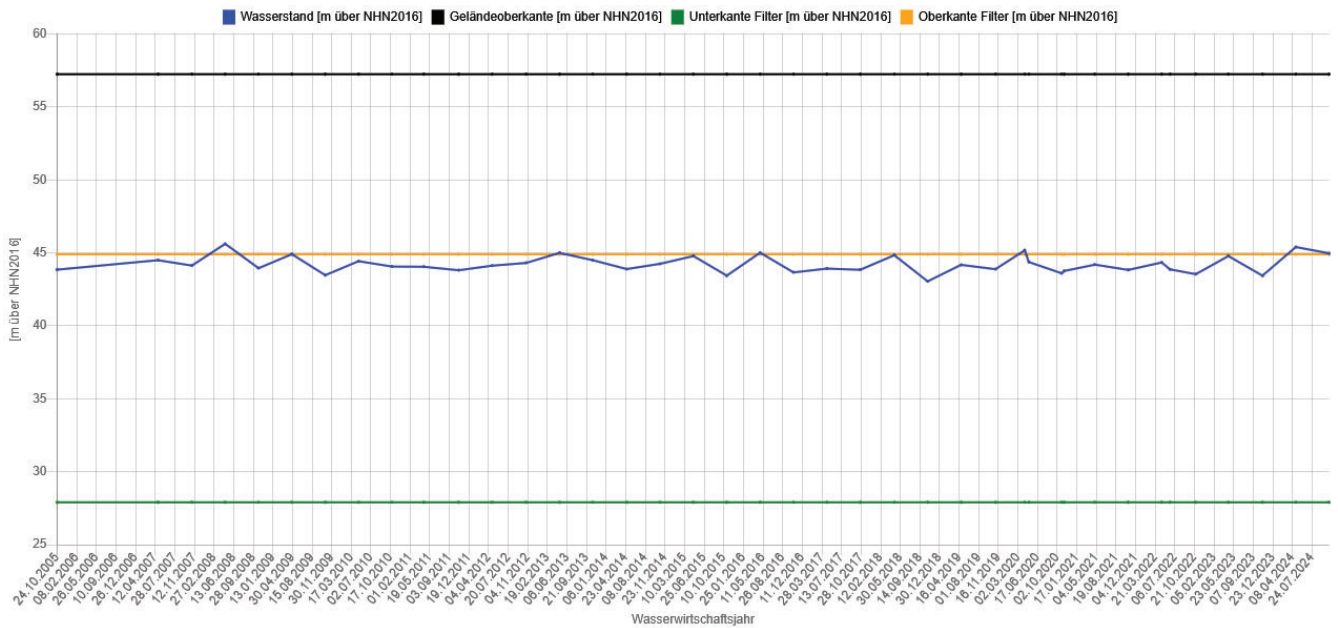
PLANBEZEICHNUNG				
<b>Antrag auf Vorbescheid Grundwassergleichen April 1988</b>				
PROJEKT				
<b>Westerweiterung Trockenabgrabung am "Eschmarer See"</b>				
AUFTRAGGEBER				
<b>Eska GmbH</b>				
DATUM	<b>März 2025</b>	MASS-STAB	<b>1 : 25.000</b>	
KREIS-STADT-GEMEINDE	<b>Rhein-Sieg-Kreis Niederkassel</b>	PLANGRÖSSE	<b>DIN A3</b>	
GEMARKUNG	FLUR	FLURSTÜCKE	PROJEKTNUMMER	ANLAGE
<b>Mondorf</b>	<b>2</b>	<b>diverse</b>	<b>24 - 049</b>	<b>6</b>
			HAUPTSITZ: Carl-Peschken-Straße 12   47441 Moers Tel.: 02841.7905 0   FAX: 02841.7905 55 E-Mail: info@lange-planung.de	
Ingenieur- und Planungsbüro <b>LANGE</b> GmbH & Co. KG Wolfgang Kerstan • Gregor Stanislawski • Roland Pröger				

# Grundwassermessstellen

## Wasserstandsganglinie

Erstellt am: 26.02.2025

RGW KOELN ZD 600 (073929517)



Lage der Messstelle: außerhalb d. Sondergebiete

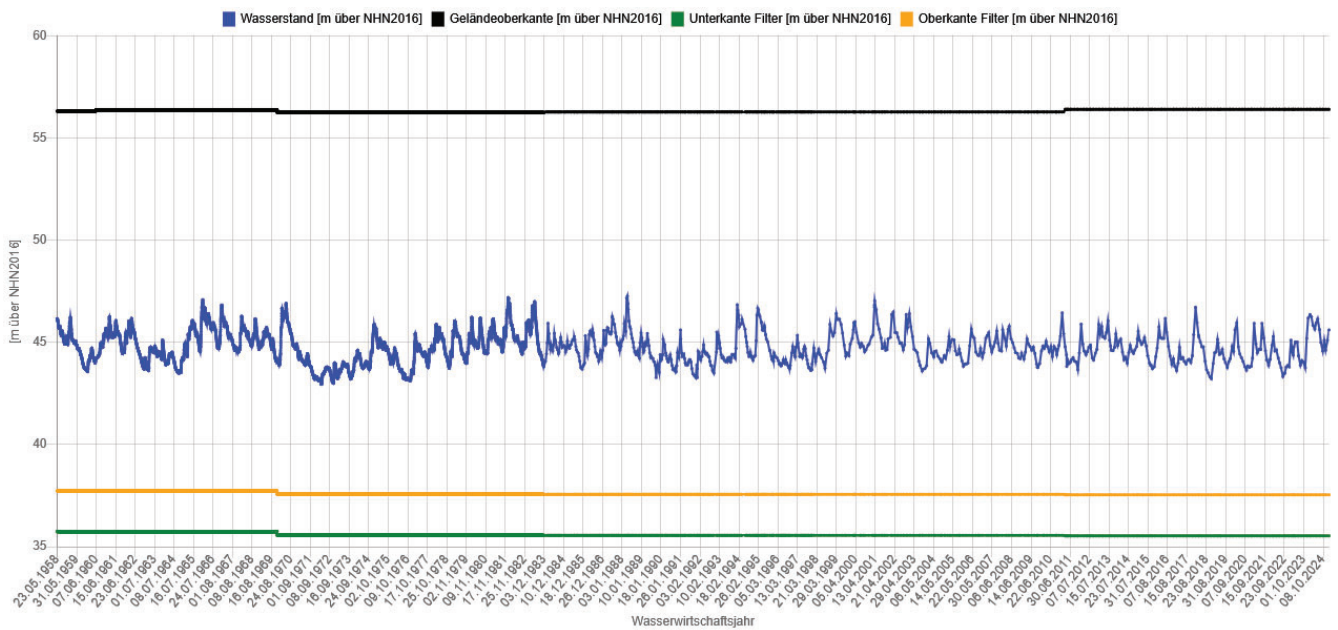
Bedeutung für die Messwerte: Messwerte für Auskünfte zum Grundwasserstand in der Umgebung der Messstelle geeignet.

# Grundwassermessstellen

## Wasserstandsganglinie

Erstellt am: 26.02.2025

LGD ESCHM. RP 9 ( 070188210 )



Lage der Messstelle: außerhalb d. Sondergebiete

Bedeutung für die Messwerte: Messwerte für Auskünfte zum Grundwasserstand in der Umgebung der Messstelle geeignet.