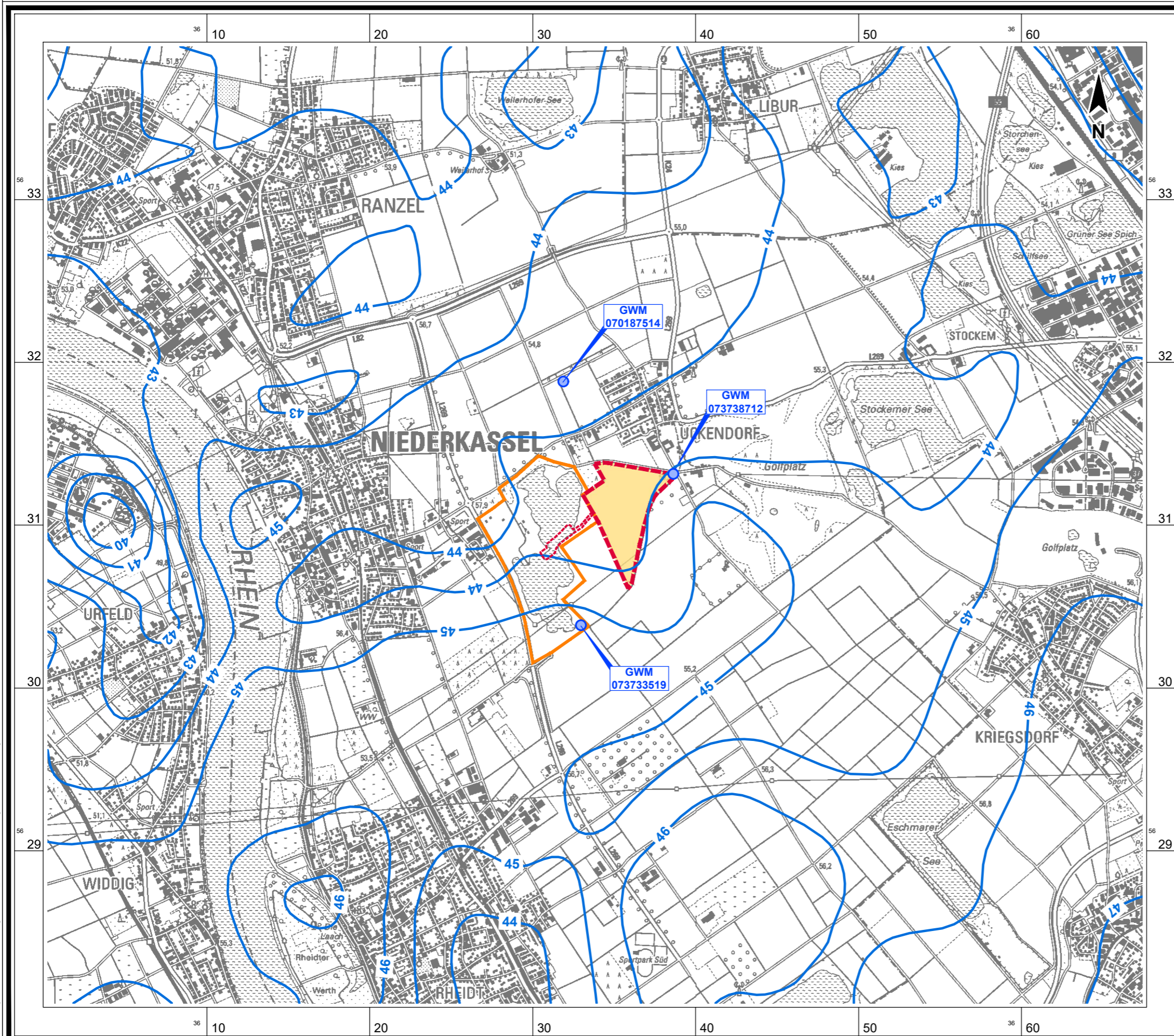










Kieswerk Niederkassel



-  geplante Erweiterung
-  zusätzliche Fläche für Förderbandtrasse und Betriebsweg
-  genehmigte Abgrabung Niederkassel
-  Gemeindegrenze
-  Kreisgrenze
-  Grundwassergleiche (m NN) 04/88 (Quelle: OpenGeodata.NRW)
-  Grundwassermessstelle mit LGD - Nr.

0 m 250 500 750 1000 1250

Plangrundlage: Digitale Topographische Karte, M 1:25.000, OpenGeodata.NRW

PLANBEZEICHNUNG			
Teil I: Technischer / Abgrabungsrechtlicher Teil Grundwassergleichen April 1988			
PROJEKT			
Kieswerk Niederkassel - Osterweiterung			
AUFTRAGGEBER			
SKB GmbH & Co.KG			
DATUM	Dez. 2024	MASS-STAB	1 : 25.000
KREIS-STADT-GEMEINDE	Rhein-Sieg-Kreis Niederkassel	PLANGROSSE	DIN A3
GEMARKUNG	FLUR	FLURSTÜCKE	PROJEKTNUMMER ANLAGE
Niederkassel Uckendorf Rheidt	16 3 4	100 46 185	24 - 030 1.7
		HAUPTSITZ: Carl-Peschken-Straße 12 47441 Moers Tel.: 02841.7905 0 FAX: 02841.7905 55 E-Mail: info@lange-planung.de	
Ingenieur- und Planungsbüro LANGE GmbH & Co. KG Wolfgang Kerstan • Gregor Stanislawski • Roland Pröger			