

ESCAPE AND RESCUE PLAN FLUCHT- UND RETTUNGSPLAN

Open fire prohibited | *Offenes Feuer verboten*



BEHAVIOUR IN CASE OF FIRE – KEEP CALM VERHALTEN IM BRANDFALL – RUHE BEWAHREN

1. REPORT THE FIRE BRAND MELDEN



Mobile phone: 112

- Where is the fire located?
- What happened?
- How many people injured?
- What types of injuries occurred?

Mobiltelefon: 112

- *Wo brennt es?*
- *Was ist passiert?*
- *Wie viele Verletzte?*
- *Welche Art von Verletzung?*

2. MOVE TO A SAFE LOCATION IN SICHERHEIT BRINGEN



- If smoke occurs in the tower use rescue device.
- Take endangered individuals with you.
- Close doors.
- Do not use the lift.
- Observe instructions.

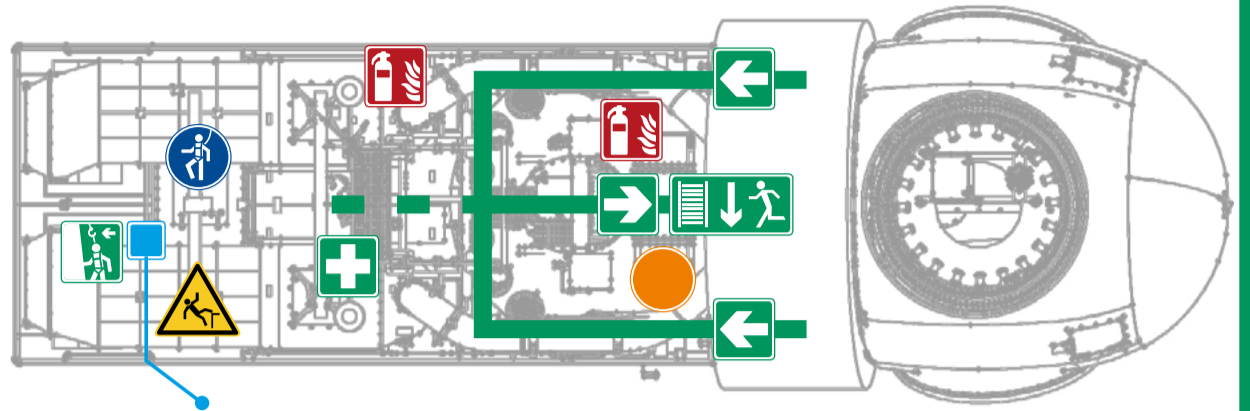
- *Bei Rauch im Turm Rettungsgerät nutzen.*
- *Gefährdete Personen mitnehmen.*
- *Türen schließen.*
- *Aufzug nicht benutzen.*
- *Anweisungen beachten.*

3. ATTEMPT TO EXTINGUISH THE FIRE LÖSCHVERSUCH UNTERNEHMEN

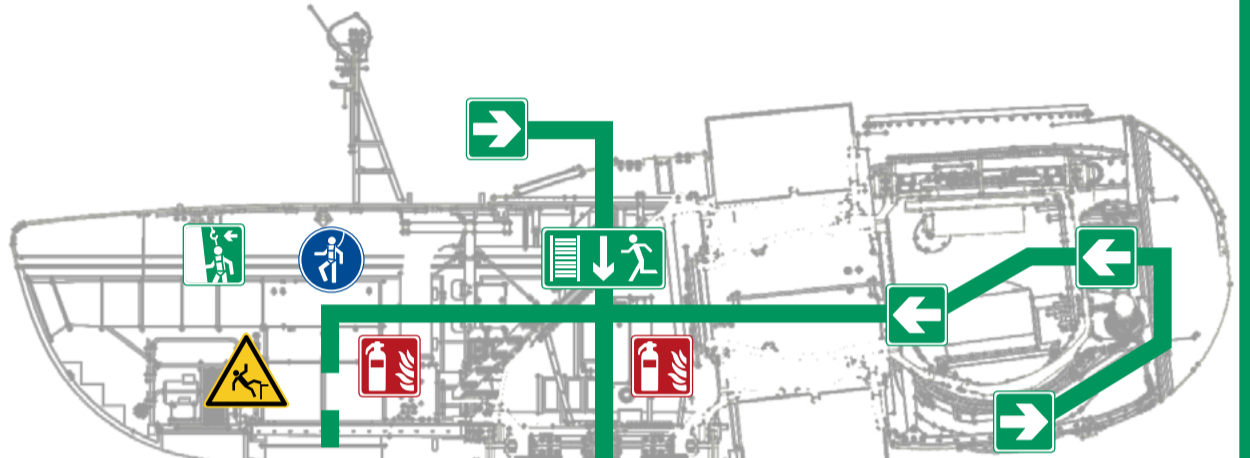


- Use the fire extinguisher.

- *Feuerlöscher benutzen.*



RESCUE LIFT/RETTUNGSGERÄT



BEHAVIOUR IN CASE OF ACCIDENTS – KEEP CALM VERHALTEN BEI UNFÄLLEN – RUHE BEWAHREN

1. REPORT THE ACCIDENT UNFALL MELDEN



Mobile phone: 112

- Where did it happen?
- What happened?
- How many people are injured?
- What types of injuries occurred?

Mobiltelefon: 112

- *Wo geschah es?*
- *Was ist passiert?*
- *Wie viele Verletzte?*
- *Welche Art von Verletzung?*

2. IMMEDIATE MEASURES SOFORTMASSNAHMEN



- Observe instructions.
- Secure the hazard area.
- Provide first aid.
- Counter hazard.
- Take endangered individuals with you.

- *Anweisungen beachten.*
- *Gefahrenstelle absichern.*
- *Erste Hilfe leisten.*
- *Gefahr bekämpfen.*
- *Gefährdete Personen mitnehmen.*

3. MOVE TO A SAFE LOCATION IN SICHERHEIT BRINGEN



- Follow escape routes.
- Do not use the lift.

- *Fluchtwegen folgen.*
- *Aufzug nicht benutzen.*



Your location

Ihr Standort



Fire extinguisher

Feuerlöscher



Rescue route/
Emergency exit

*Rettungsweg/
Notausgang*



Exit direction indicator

Richtungsangabe



First-aid-kit

Erste-Hilfe-Kasten



Risk of fall

Absturzgefahr



Use PPE against fall

PSA gegen Absturz benutzen

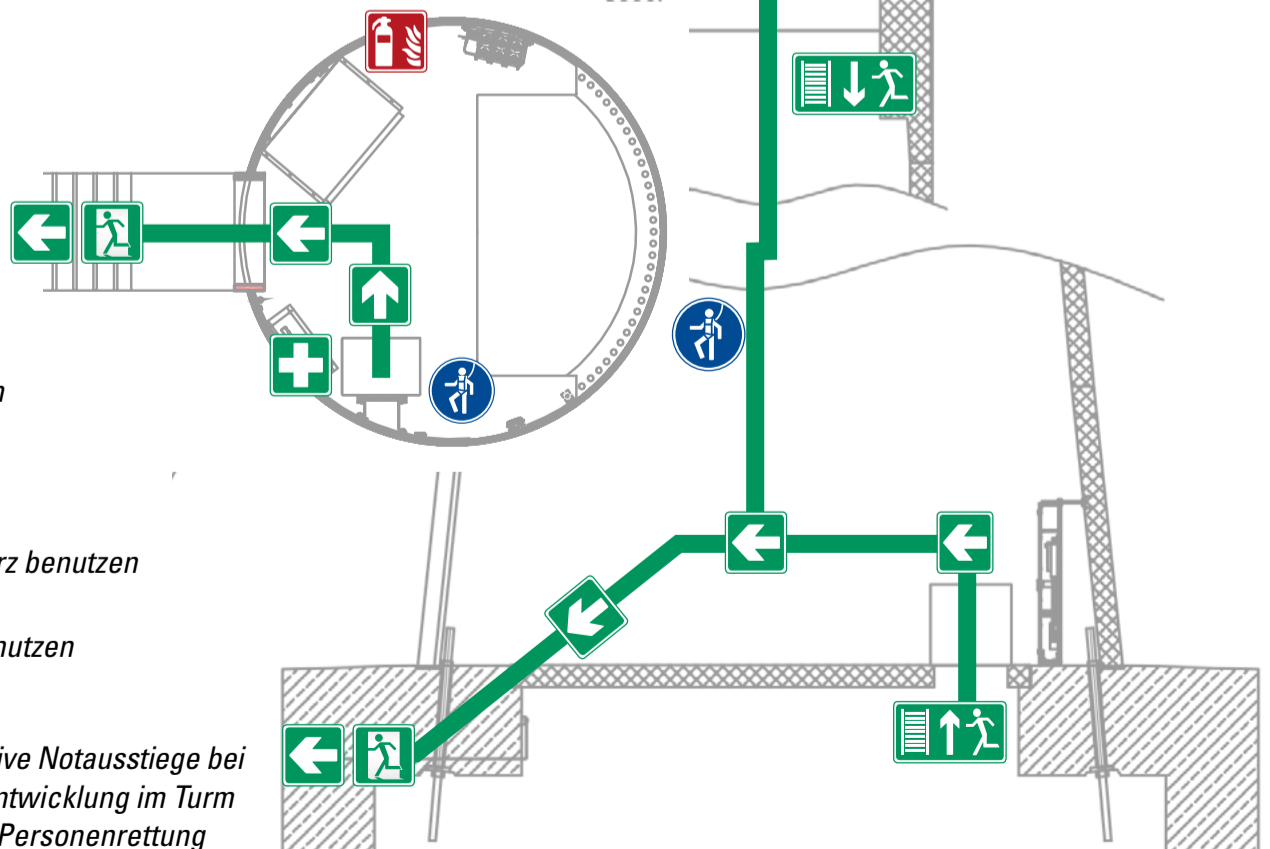


Use rescue device

Rettungsgerät benutzen

Alternative emergency exits in case of smoke in the tower and while rescuing individuals

Alternative Notausstiege bei Rauchentwicklung im Turm und bei Personenrettung



ESCAPE AND RESCUE PLAN FLUCHT- UND RETTUNGSPLAN

Open fire prohibited | *Offenes Feuer verboten*



BEHAVIOUR IN CASE OF FIRE – KEEP CALM VERHALTEN IM BRANDFALL – RUHE BEWAHREN

1. REPORT THE FIRE BRAND MELDEN



Mobile phone: 112

- Where is the fire located?
- What happened?
- How many people injured?
- What types of injuries occurred?

Mobiltelefon: 112

- *Wo brennt es?*
- *Was ist passiert?*
- *Wie viele Verletzte?*
- *Welche Art von Verletzung?*

2. MOVE TO A SAFE LOCATION IN SICHERHEIT BRINGEN



- If smoke occurs in the tower use rescue device.
- Take endangered individuals with you.
- Close doors.
- Do not use the lift.
- Observe instructions.

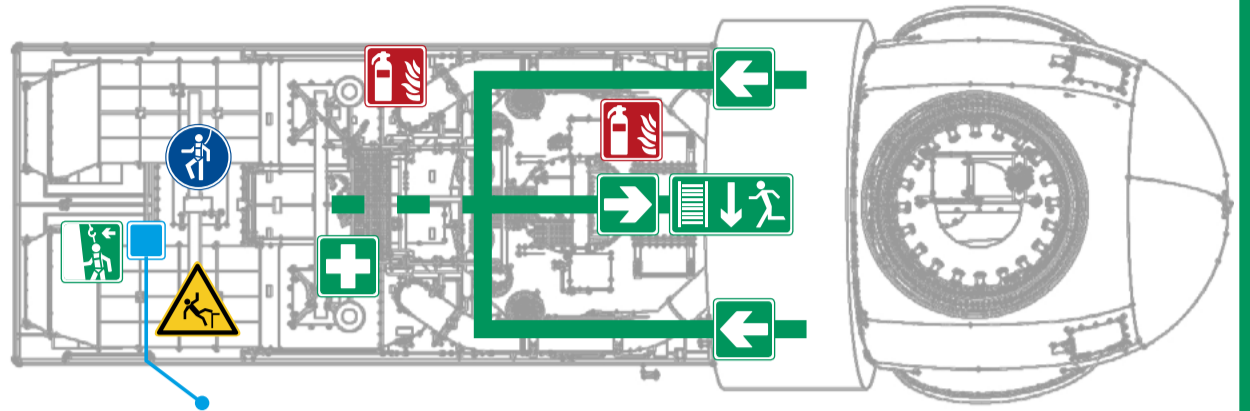
- *Bei Rauch im Turm Rettungsgerät nutzen.*
- *Gefährdete Personen mitnehmen.*
- *Türen schließen.*
- *Aufzug nicht benutzen.*
- *Anweisungen beachten.*

3. ATTEMPT TO EXTINGUISH THE FIRE LÖSCHVERSUCH UNTERNEHMEN

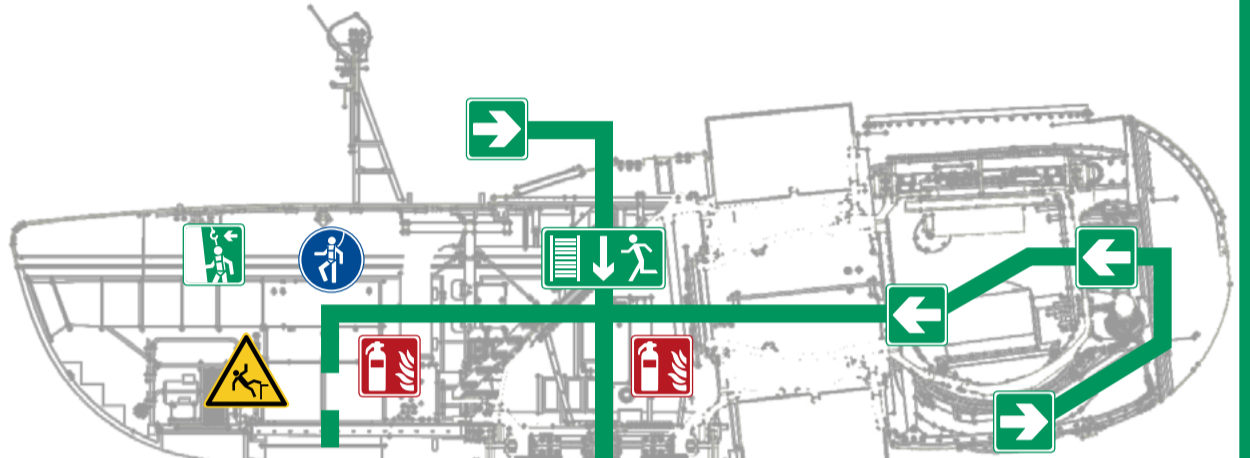


- Use the fire extinguisher.

- *Feuerlöscher benutzen.*



RESCUE LIFT/RETTUNGSGERÄT



BEHAVIOUR IN CASE OF ACCIDENTS – KEEP CALM VERHALTEN BEI UNFÄLLEN – RUHE BEWAHREN

1. REPORT THE ACCIDENT UNFALL MELDEN



Mobile phone: 112

- Where did it happen?
- What happened?
- How many people are injured?
- What types of injuries occurred?

Mobiltelefon: 112

- *Wo geschah es?*
- *Was ist passiert?*
- *Wie viele Verletzte?*
- *Welche Art von Verletzung?*

2. IMMEDIATE MEASURES SOFORTMASSNAHMEN



- Observe instructions.
- Secure the hazard area.
- Provide first aid.
- Counter hazard.
- Take endangered individuals with you.

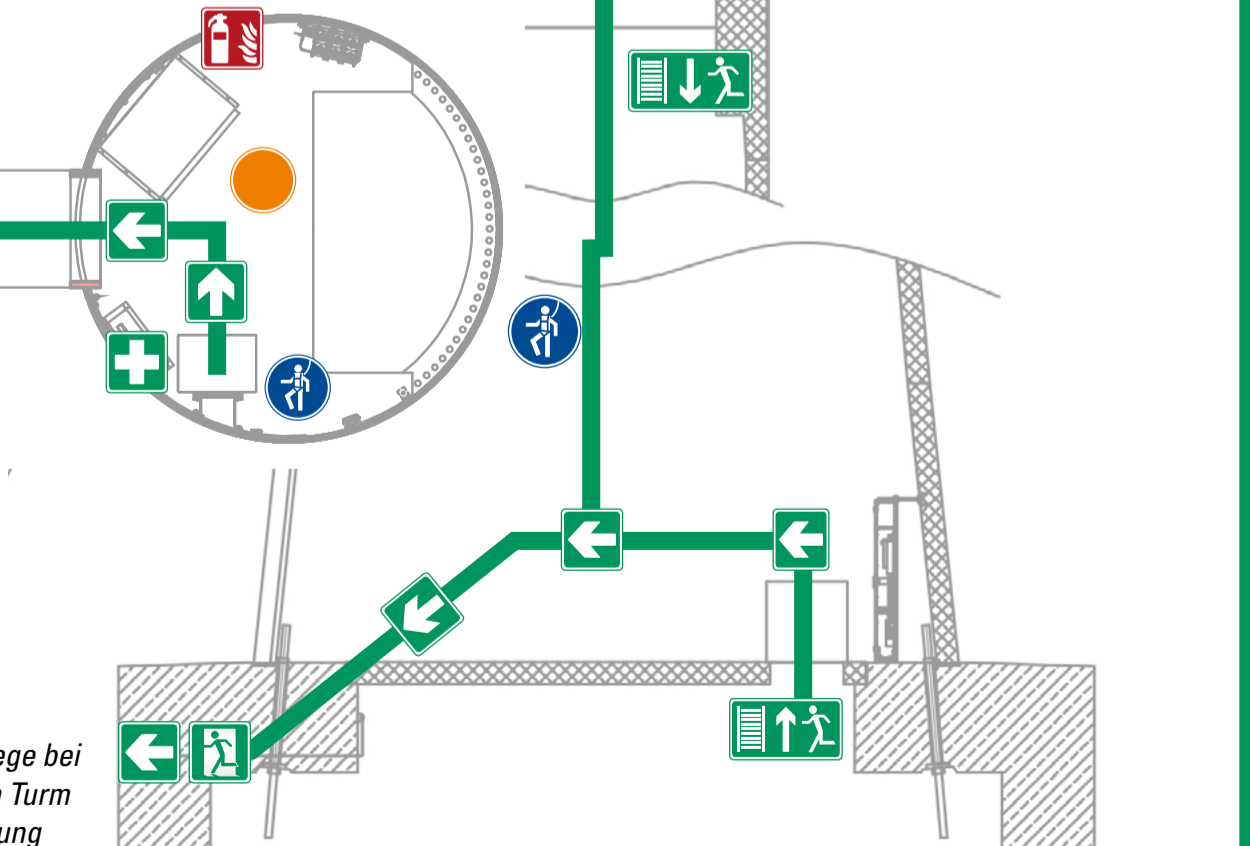
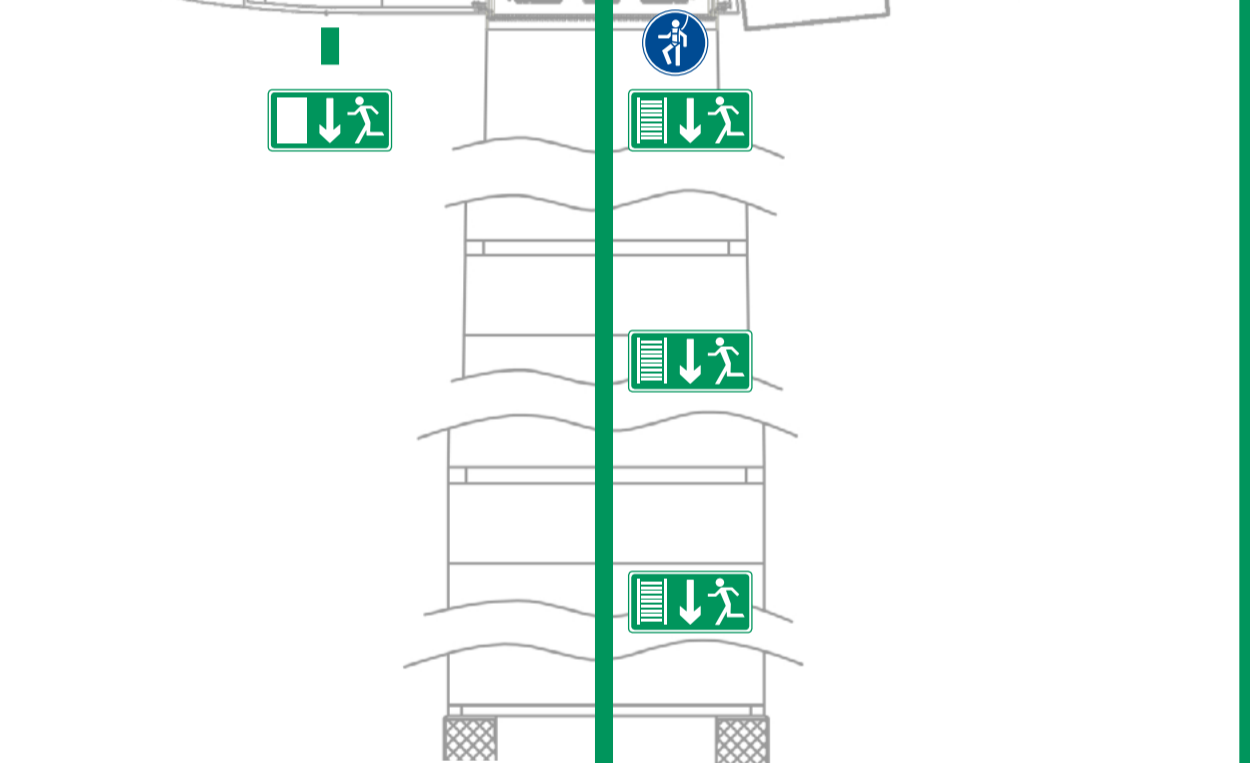
- *Anweisungen beachten.*
- *Gefahrenstelle absichern.*
- *Erste Hilfe leisten.*
- *Gefahr bekämpfen.*
- *Gefährdete Personen mitnehmen.*

3. MOVE TO A SAFE LOCATION IN SICHERHEIT BRINGEN



- Follow escape routes.
- Do not use the lift.

- *Fluchtwegen folgen.*
- *Aufzug nicht benutzen.*



Your location

Ihr Standort



Fire extinguisher

Feuerlöscher



Rescue route/
Emergency exit

*Rettungsweg/
Notausgang*



Exit direction indicator

Richtungsangabe



First-aid-kit

Erste-Hilfe-Kasten



Risk of fall

Absturzgefahr



Use PPE against fall

PSA gegen Absturz benutzen



Use rescue device

Rettungsgerät benutzen

Alternative emergency exits in case of smoke in the tower and while rescuing individuals

Alternative Notausstiege bei Rauchentwicklung im Turm und bei Personenrettung