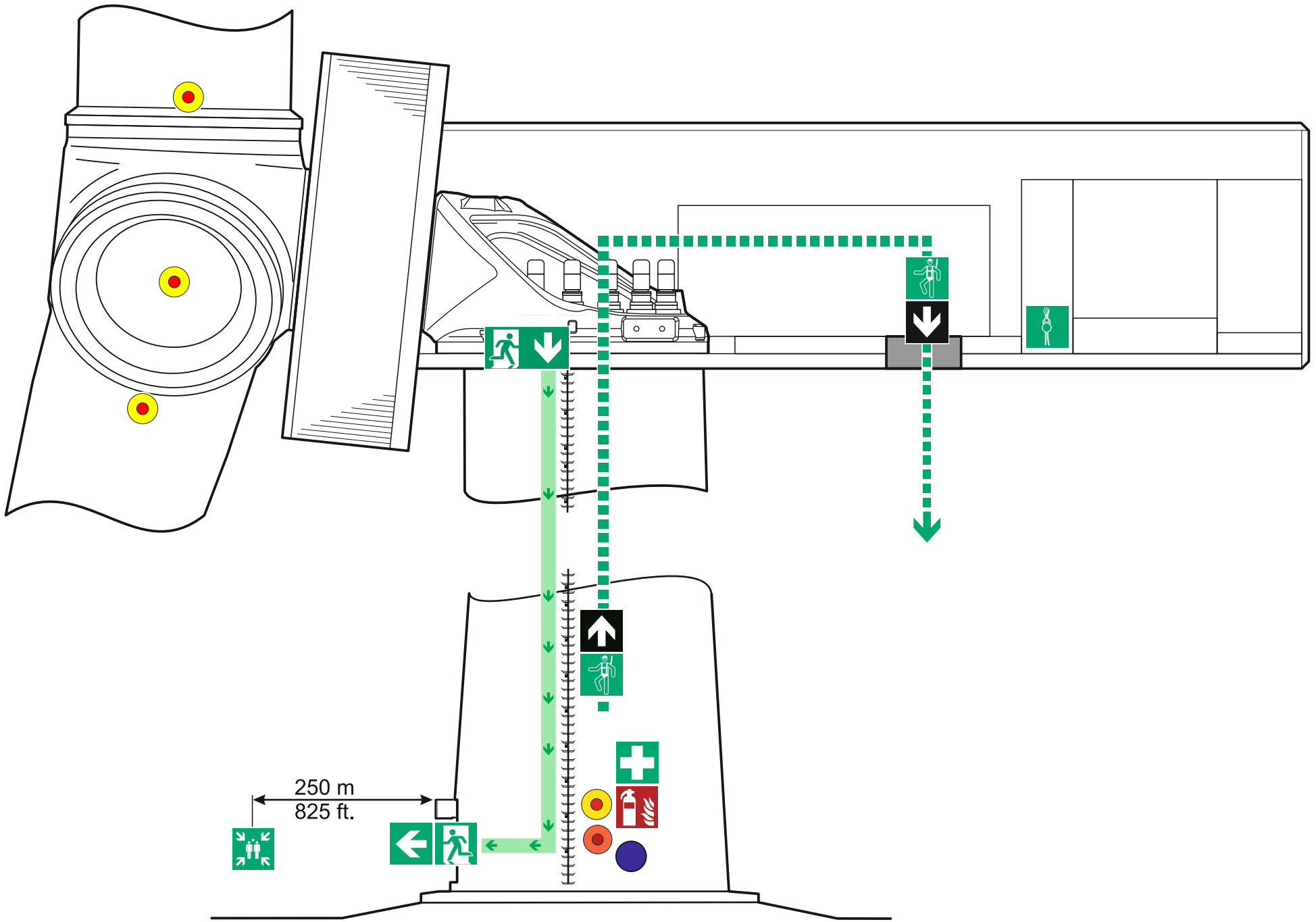
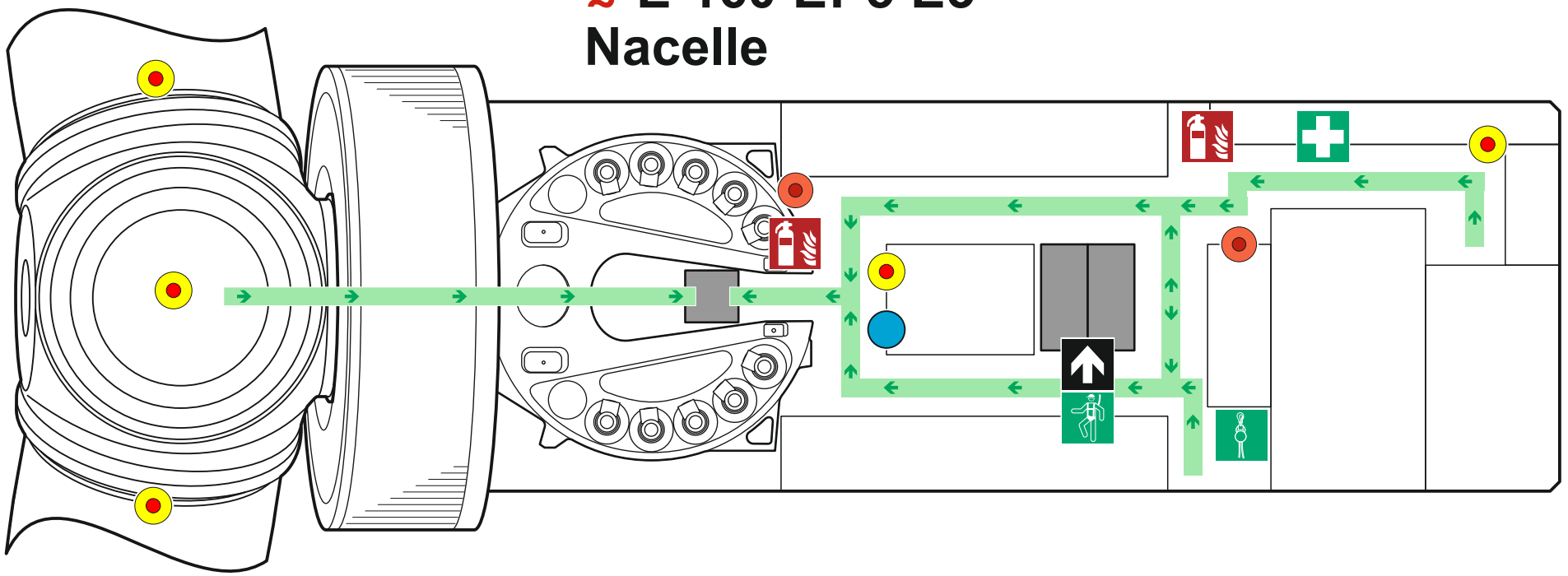


### E-160 EP5 E3 Nacelle



#### Legend

- |                                             |                                  |
|---------------------------------------------|----------------------------------|
| Fire extinguishers                          | Meeting point (outside WEC)      |
| First aid kit                               | Emergency exit                   |
| Alternative escape route with rescue device | Direction (fastest escape route) |
| Rescue equipment                            | Direction (fire in tower base)   |
| Transformer Emergency switching off         | Your location Nacelle            |
| EMERGENCY STOP button                       | Your location Tower base         |

The positioning of the pictograms is not true to scale!

#### Legende

- |                                          |                              |
|------------------------------------------|------------------------------|
| Feuerlöscher                             | Sammelpunkt (außerhalb WEA)  |
| Erste-Hilfe-Kasten                       | Notausgang                   |
| Alternativer Fluchtweg mit Rettungsgerät | Richtung (schnellste Flucht) |
| Rettungs-ausrüstung                      | Richtung (Feuer im Turmfuß)  |
| NOT-HALT-Taster                          | Ihr Standort Gondel          |
| Transformator NOT-AUS                    | Ihr Standort Turmfuß         |

Die Positionierung der Piktogramme ist nicht maßstabsgerecht!

## Behavior in case of emergency

### Keep calm!

#### Call for help:

- What happened?
- Where did it happen?
- How many people are injured?
- What types of injuries occurred?
- Follow instructions, wait for queries.

#### Immediate measures:

- Alert others
- Provide first aid
- Eliminate hazards

#### Attempt to extinguish the fire

If possible, press emergency stop button and disconnect WEC from grid  
**Move to a safe location**

## Verhalten im Notfall

### Ruhe bewahren!

#### Hilfe rufen:

- Wo ist es passiert?
- Was ist passiert?
- Wie viele Verletzte gibt es?
- Welche Arten von Verletzungen liegen vor?
- Anweisungen beachten, auf Rückfragen warten.

#### Sofortmaßnahmen:

- Andere alarmieren
- Gefahren beseitigen
- Erste Hilfe leisten

#### Löschversuch unternehmen

Wenn möglich, Not-Halt Taster drücken und die Anlage freischalten  
**In Sicherheit bringen**