



ZUSATZ ZUR SPEZIFIKATION FÜR ZUWEGUNGEN UND KRANSTELLFLÄCHEN

Dieser „Zusatz zur Spezifikation für Zuwegungen und Kranstellflächen“ (Zusatz) ist in Verbindung mit dem Dokument „Spezifikation für Zuwegungen und Kranstellflächen“ (Spezifikation) der Technischen Dokumentation von GE Renewable Energy, die er ergänzt und korrigiert, anzuwenden. Der Zusatz spezifiziert die Anforderungen, die sich für den Transport und die Baulogistik infolge des ungeteilten Rotorblatts mit einer Gesamtlänge von 80.4m ergeben. Das ungeteilte Rotorblatt wird mit einem Adapter-Dolly System transportiert, wobei die Gestelle an der Blattspitze bei 64m und 68m, gemessen von der Blattwurzel, positioniert sind.

Sofern in diesem Zusatz nicht abweichend definiert, bleiben alle Anforderungen aus der zuvor genannten Spezifikation unverändert.

1.1 Parkflächen

Aufgrund der erhöhten Gesamtlänge je Konvoi mit Rotorblättern, muss die Länge der Parkflächen auf 350m erhöht werden (vorher 300m).ⁱⁱ

1.2 Kranstellflächen und Lagerflächen

Die angehängten Zeichnungen möglicher Kranstellflächenvarianten (siehe Anhänge) zeigen die veränderten Flächenanforderungen aufgrund des einteiligen Rotorblattes. Die befestigte Fläche unter der Fügestelle des geteilten Blattes entfällt. Aufgrund einer Verschiebung des Gestells in Richtung der Blattspitze, wurde die korrespondierende Fläche ebenfalls verschoben.ⁱⁱⁱ

1.3 Kurvenbereiche / Kreuzungen

Aufgrund der veränderten Transportdimensionen sind die angehängten Kurvenzeichnungen zu beachten.^{iv} Für weitere, projektspezifische Informationen kann GE Renewable Energy kontaktiert werden.

In jedem Fall sollte die Baustellen- und Zuwegungsplanung GE Renewable Energy zur Prüfung vorgelegt werden.



ANHÄNGE

Folgende Anhänge zum Zusatz sind zu beachten:

Zeichnungsnummer	Beschreibung	Ersetzt folgende Zeichnung im o.g. Referenzdokument
GE 164RD_112HH_01_SPB	Kranstellfläche 112mHH, Option 1	GE 164RD_112HH_01
GE 164RD_112HH_02_SPB	Kranstellfläche 112mHH, Option 2	GE 164RD_112HH_02
GE 164RD_112HH_03_SPB	Kranstellfläche 112mHH, erlaubte Spiegelungen & Drehungen	GE 164RD_112HH_03
GE 164RD_167HH_01_SPB	Kranstellfläche 167mHH, Option 1	GE 164RD_167HH_01
GE 164RD_167HH_02_SPB	Kranstellfläche 167mHH, Option 2	GE 164RD_167HH_02
GE 164RD_167HH_03_SPB	Kranstellfläche 167mHH, erlaubte Spiegelungen & Drehungen	GE 164RD_167HH_03
GE 164RD_01_SPB	Standardkurven 90°	GE 158-164RD_01
GE 164RD_02_SPB	Wendetrichter für beladene Fahrzeuge	GE 158-164RD_02

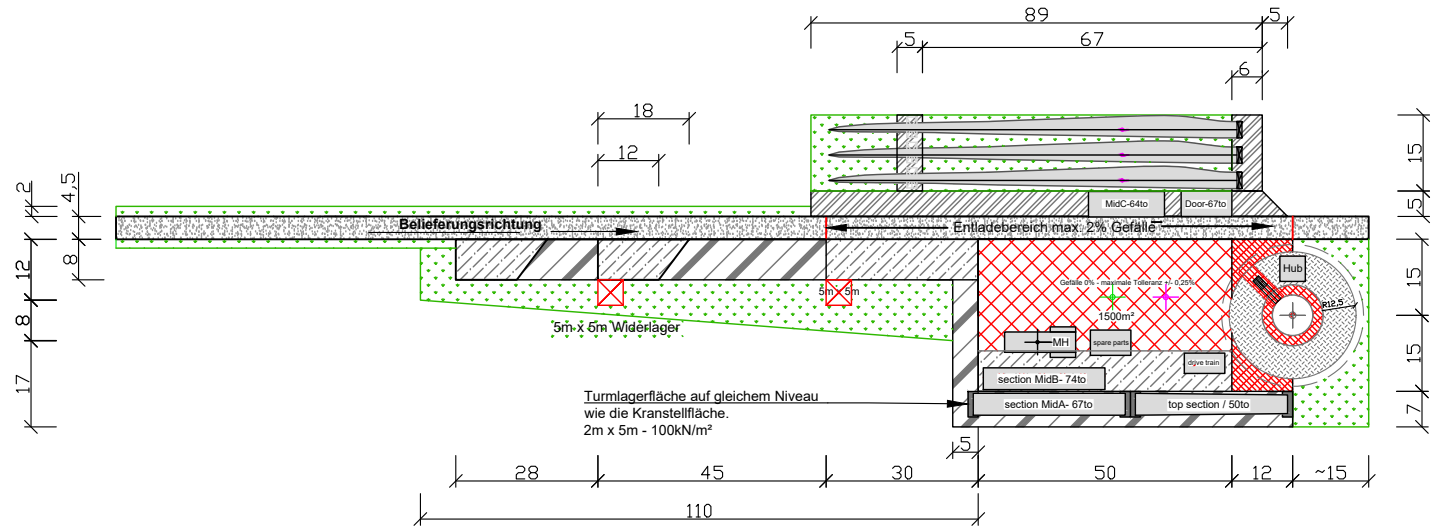
ⁱ siehe Datei: 5.1_Site_Roads_Crane_Spec_Cypress_6.0-164_50Hz_EMEA_DE_Doc-0074665_r03.pdf

ⁱⁱ vgl. Spezifikation Kapitel 3.8, S. 15

ⁱⁱⁱ vgl. Spezifikation Anhang B, S. 28 ff.

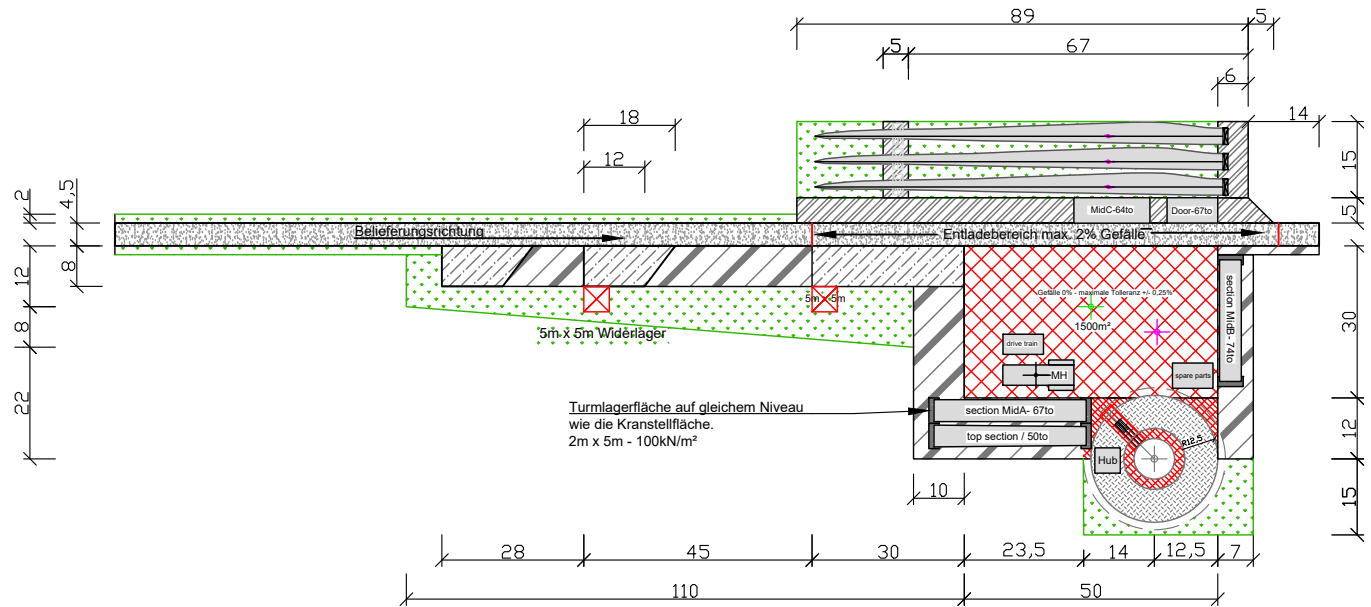
^{iv} vgl. Spezifikation Anhang B, S. 28 ff.

Legende	Description
	Kranmittelpunkt bei der Errichtung des Kranauslegers (Raupenkran)
	Kranmittelpunkt in der Arbeitsposition (Raupenkran)
	Baustraßen / Wege: 12 t Achslast
	Kranstellfläche: 260 kN/m ² , permanent, Gefälle wie in der Zeichnung angegeben.
	Arbeitsbereich, Bewuchs und Wurzelstock frei, geringer Höhenunterschied möglich zur Kranstellfläche.
	Stellfläche für Hilfskran auf Wegeniveau, 180kN/m ² / Temporär, Gefälle 2%
	Arbeitsbereich auf Wege / KSF Niveau (-0,1m Höhen Toleranz), nutzbar mit Geländestapler und zum Lagern von Kranmastteilen, 50kN/m ² , Gefälle 2%
	Permanent geschotterte Fläche: 100kN/m ²
	Arbeitsbereich zur Blattspitzenmontage, 150kN/m ² Temporär, Gefälle 2%
	Fundamentanfüllung auf 50kN/m ² verdichten, zum temporären Lagern von leichten Anlagenteilen, Gefälle 2%



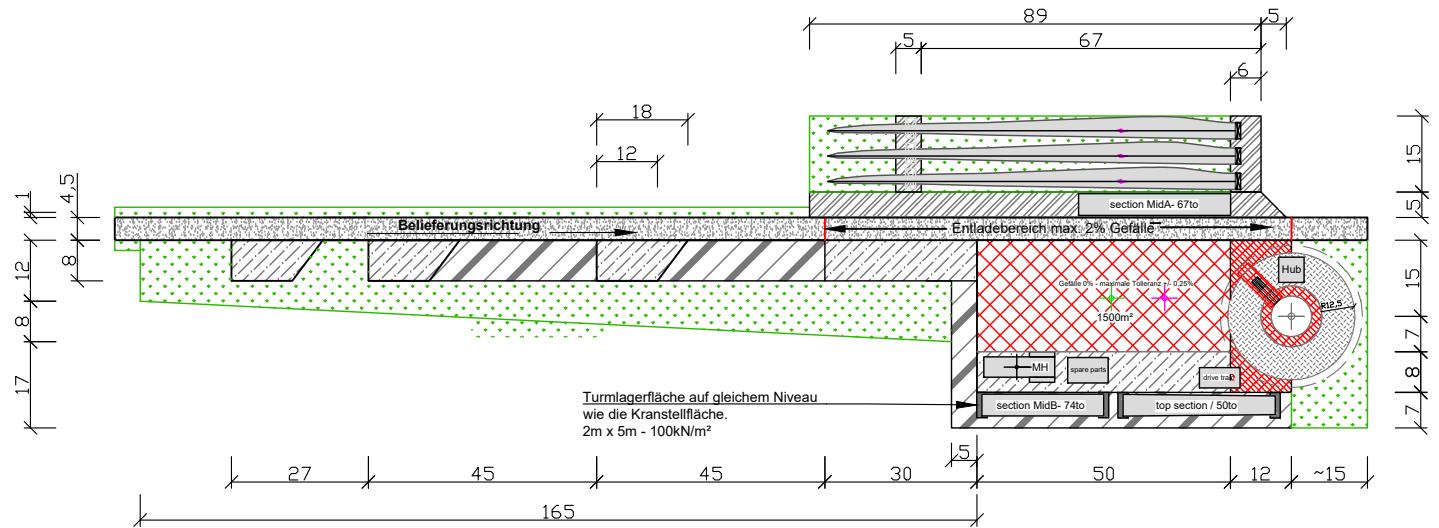
Date:	03.02.2021	Name:	J. Scholte-M.	Description:	
Drawn by:	03.02.2021	Checked by:	04.02.2021	GE 164RD_112mHH_ST	
				Option 1.0	
				Drawing-No.:	Contract-No.:
				GE 164RD_112HH_01_SPB	
				Note:	rev.00
				THIS PUBLICATION REMAINS THE PROPERTY OF THE PUBLISHER UNLESS CONTRACTUALLY SPECIFIED OTHERWISE. NO PART OF IT MAY BE REPRODUCED, STORED IN A RETRIEVAL SYSTEM OR TRANSMITTED IN ANY FORM OR BY ANY MEANS, WITHOUT THE PRIOR WRITTEN PERMISSION OF THE PUBLISHER.	

Legende	Description
	Kranmittelpunkt bei der Errichtung des Kranauslegers (Raupenkran)
	Kranmittelpunkt in der Arbeitsposition (Raupenkran)
	Baustraßen / Wege: 12 t Achslast
	Kranstellfläche: 260 kN/m ² , permanent, Gefälle wie in der Zeichnung angegeben.
	Arbeitsbereich, Bewuchs und Wurzelstock frei, geringer Höhenunterschied möglich zur Kranstellfläche.
	Stellfläche für Hilfskran auf Wegeniveau, 180kN/m ² / Temporär, Gefälle 2%
	Arbeitsbereich auf Wege / KSF Niveau (-0,1m Höhen Toleranz), nutzbar mit Geländestapler und zum Lagern von Kranmastteilen, 50kN/m ² , Gefälle 2%
	Permanent geschotterte Fläche: 100kN/m ²
	Arbeitsbereich zur Blattspitzenmontage, 150kN/m ² Temporär, Gefälle 2%
	Fundamentanfüllung auf 50kN/m ² verdichten, zum temporären Lagern von leichten Anlagenteilen, Gefälle 2%



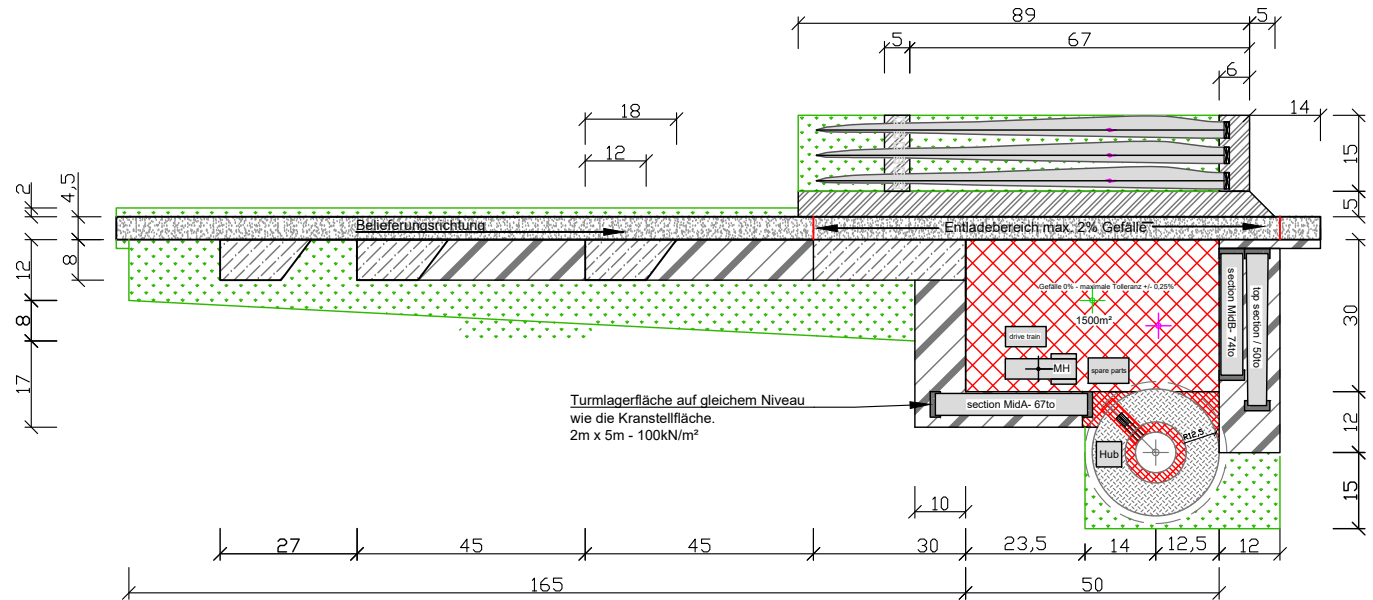
Date:	Name:	Description:
Drawn by: 03.02.2021 J. Scholte-M.		GE 164RD_112mHH_ST
Checked by: 04.02.2021 C. Mönter		Option 1.1
Drawing-No.: GE 164RD_112HH_02_SPB		Contract-No.:
Note: rev.00		
THIS PUBLICATION REMAINS THE PROPERTY OF THE PUBLISHER UNLESS CONTRACTUALLY SPECIFIED OTHERWISE. NO PART OF IT MAY BE REPRODUCED, STORED IN A RETRIEVAL SYSTEM OR TRANSMITTED IN ANY FORM OR BY ANY MEANS, WITHOUT THE PRIOR WRITTEN PERMISSION OF THE PUBLISHER.		

Legende	Description
	Kranmittelpunkt bei der Errichtung des Kranauslegers (Raupenkran)
	Kranmittelpunkt in der Arbeitsposition (Raupenkran)
	Baustraßen / Wege: 12 t Achslast
	Kranstellfläche: 260 kN/m ² , permanent, Gefälle wie in der Zeichnung angegeben.
	Arbeitsbereich, Bewuchs und Wurzelstock frei, geringer Höhenunterschied möglich zur Kranstellfläche.
	Stellfläche für Hilfskran auf Wegeniveau, 180kN/m ² / Temporär, Gefälle 2%
	Arbeitsbereich auf Wege / KSF Niveau (-0,1m Höhen Toleranz), nutzbar mit Geländestapler und zum Lagern von Kranmastteilen, 50kN/m ² , Gefälle 2%
	Permanent geschotterte Fläche: 100kN/m ²
	Arbeitsbereich zur Blattspitzenmontage, 150kN/m ² Temporär, Gefälle 2%
	Fundamentanfüllung auf 50kN/m ² verdichten, zum temporären Lagern von leichten Anlagenteilen, Gefälle 2%

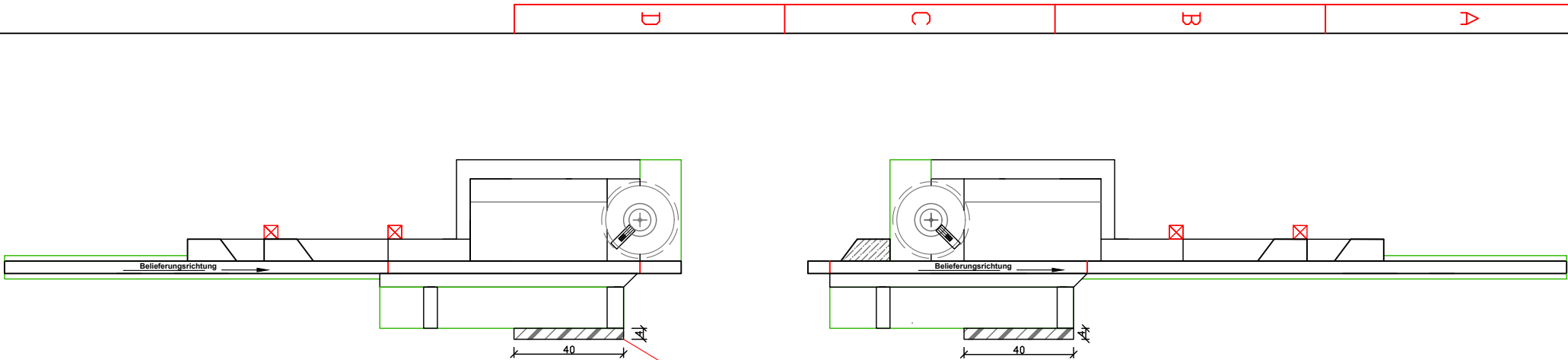


Date:	Name:	Description:	
Drawn by: 03.02.2021	J. Scholte-M.	GE 164RD_167mHH_HT	
Checked by: 04.02.2021	C. Mönter	Option 1.0	
		Drawing-No.:	Contract-No.:
		GE 164RD_167HH_01_SPB	
		Note: rev.00	
THIS PUBLICATION REMAINS THE PROPERTY OF THE PUBLISHER UNLESS CONTRACTUALLY SPECIFIED OTHERWISE. NO PART OF IT MAY BE REPRODUCED, STORED IN A RETRIEVAL SYSTEM OR TRANSMITTED IN ANY FORM OR BY ANY MEANS, WITHOUT THE PRIOR WRITTEN PERMISSION OF THE PUBLISHER.			

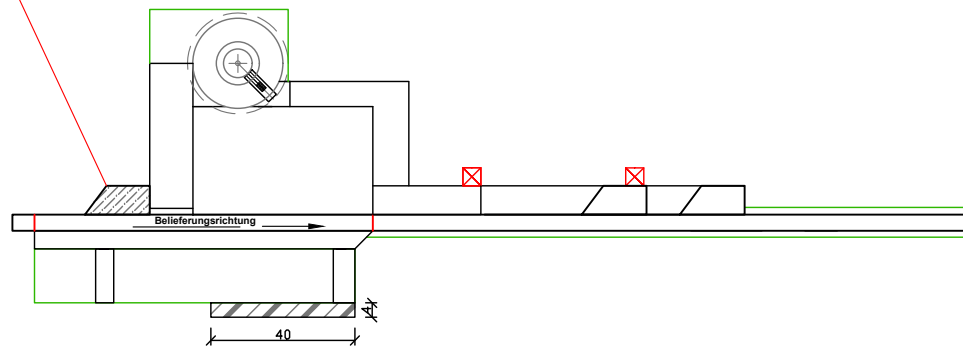
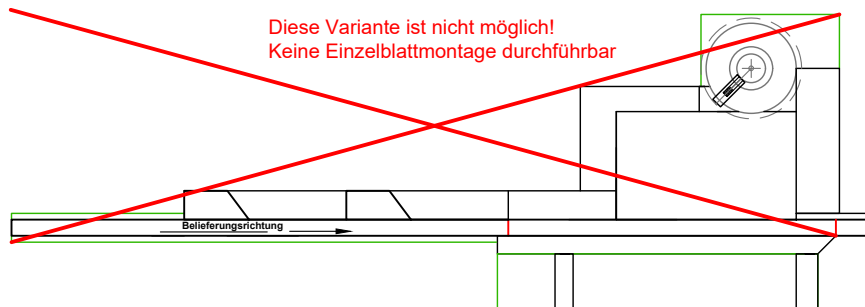
Legende	Description
	Kranmittelpunkt bei der Errichtung des Kranauslegers (Raupenkran)
	Kranmittelpunkt in der Arbeitsposition (Raupenkran)
	Baustraßen / Wege: 12 t Achslast
	Kranstellfläche: 260 kN/m ² , permanent, Gefälle wie in der Zeichnung angegeben.
	Arbeitsbereich, Bewuchs und Wurzelstock frei, geringer Höhenunterschied möglich zur Kranstellfläche.
	Stellfläche für Hilfskran auf Wegeniveau, 180kN/m ² / Temporär, Gefälle 2%
	Arbeitsbereich auf Wege / KSF Niveau (-0,1m Höhen Toleranz), nutzbar mit Geländestapler und zum Lagern von Kranmastteilen, 50kN/m ² , Gefälle 2%
	Permanent geschotterte Fläche: 100kN/m ²
	Arbeitsbereich zur Blattspitzenmontage, 150kN/m ² Temporär, Gefälle 2%
	Fundamentanfüllung auf 50kN/m ² verdichten, zum temporären Lagern von leichten Anlagenteilen, Gefälle 2%



Date:	03.02.2021	Name:	J. Scholte-M.	Description:	GE 164RD_167mHH_HT
Drawn by:	03.02.2021	Checked by:	04.02.2021	C. Mönter	Option 1.1
				Drawing-No.:	GE 164RD_167HH_02_SPB
				Contract-No.:	
				Note:	rev.00
THIS PUBLICATION REMAINS THE PROPERTY OF THE PUBLISHER UNLESS CONTRACTUALLY SPECIFIED OTHERWISE. NO PART OF IT MAY BE REPRODUCED, STORED IN A RETRIEVAL SYSTEM OR TRANSMITTED IN ANY FORM OR BY ANY MEANS, WITHOUT THE PRIOR WRITTEN PERMISSION OF THE PUBLISHER.					

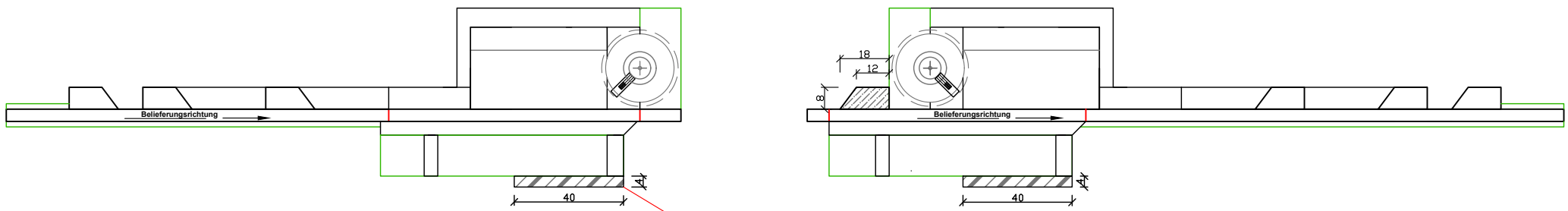


- Fläche für Einzelblatt-Traverse
 - zusätzliche Hilfskranstellfläche

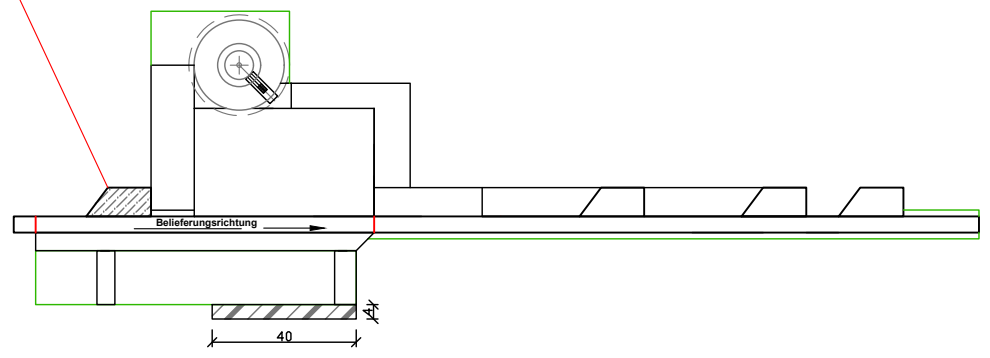
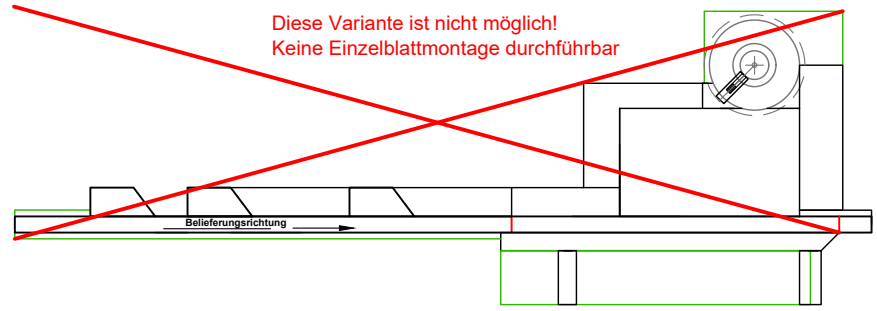


Date:	03.02.2021	Name:	J. Scholte-M.	Description:	
Drawn by:	03.02.2021	Checked by:	C. Mönter	GE 164RD_112mHH_ST	
				KSF gespiegelt + geänderte Belieferungsrichtung	
				Drawing-No.:	Contract-No.:
				GE 164RD_112HH_03_SPB	
				Note:	rev.00
THIS PUBLICATION REMAINS THE PROPERTY OF THE PUBLISHER UNLESS CONTRACTUALLY SPECIFIED OTHERWISE. NO PART OF IT MAY BE REPRODUCED, STORED IN A RETRIEVAL SYSTEM OR TRANSMITTED IN ANY FORM OR BY ANY MEANS, WITHOUT THE PRIOR WRITTEN PERMISSION OF THE PUBLISHER.					

D C B A

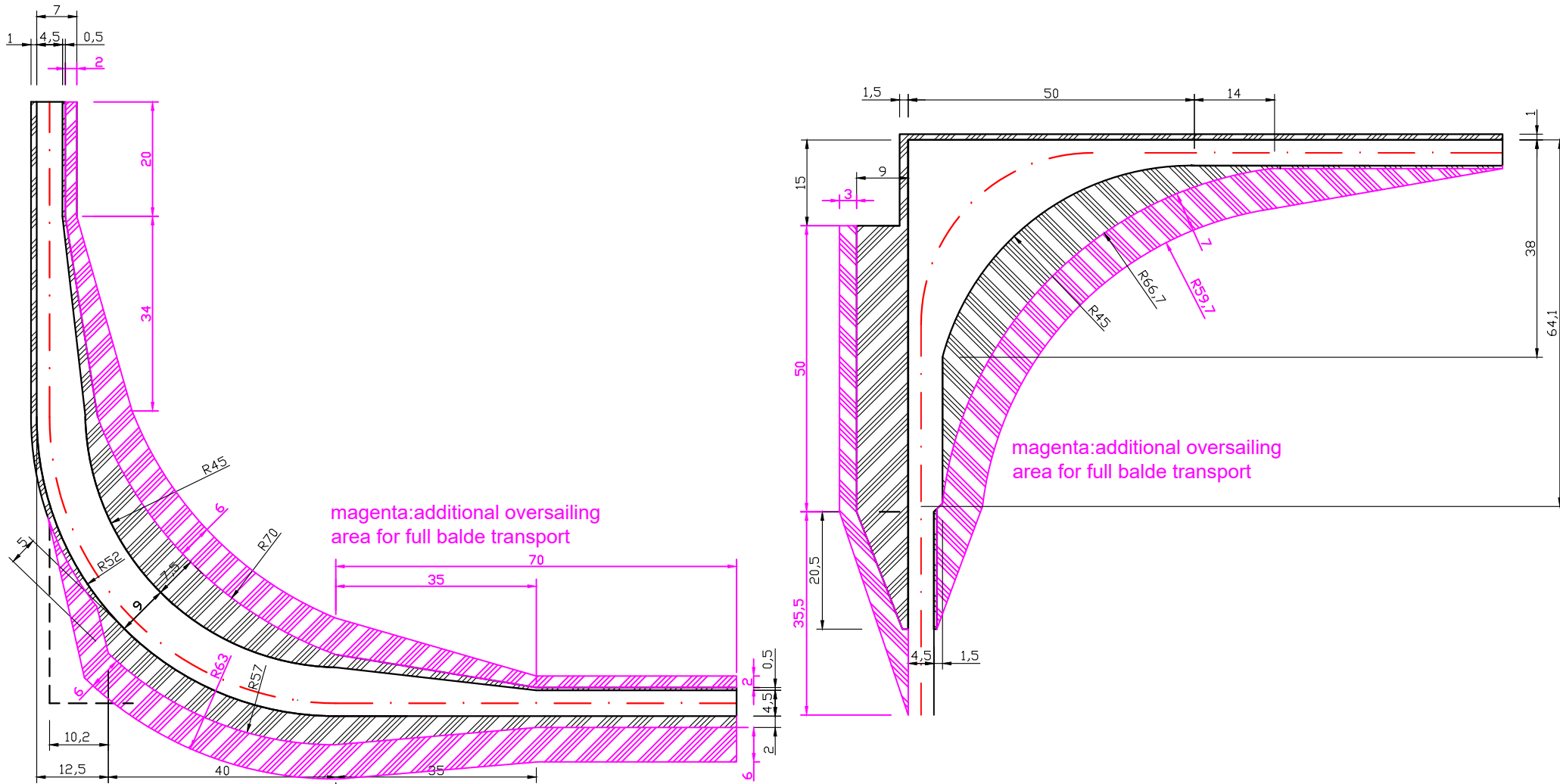


- Fläche für Einzelblatt-Traverse
- zusätzliche Hilfskranstellfläche



Date:	03.02.2021	Name:	J. Scholte-M.	Description:	
Drawn by:	03.02.2021	Checked by:	04.02.2021	GE 164RD_167mHH_HT	
			C. Mönter	KSF gespiegelt + geänderte Belieferungsrichtung	
				Drawing-No.:	Contract-No.:
				GE 164RD_167HH_03_SPB	
				Note:	rev.00
THIS PUBLICATION REMAINS THE PROPERTY OF THE PUBLISHER UNLESS CONTRACTUALLY SPECIFIED OTHERWISE. NO PART OF IT MAY BE REPRODUCED, STORED IN A RETRIEVAL SYSTEM OR TRANSMITTED IN ANY FORM OR BY ANY MEANS, WITHOUT THE PRIOR WRITTEN PERMISSION OF THE PUBLISHER.					

1
2
3
4



magenta:additional oversailing area for full balde transport

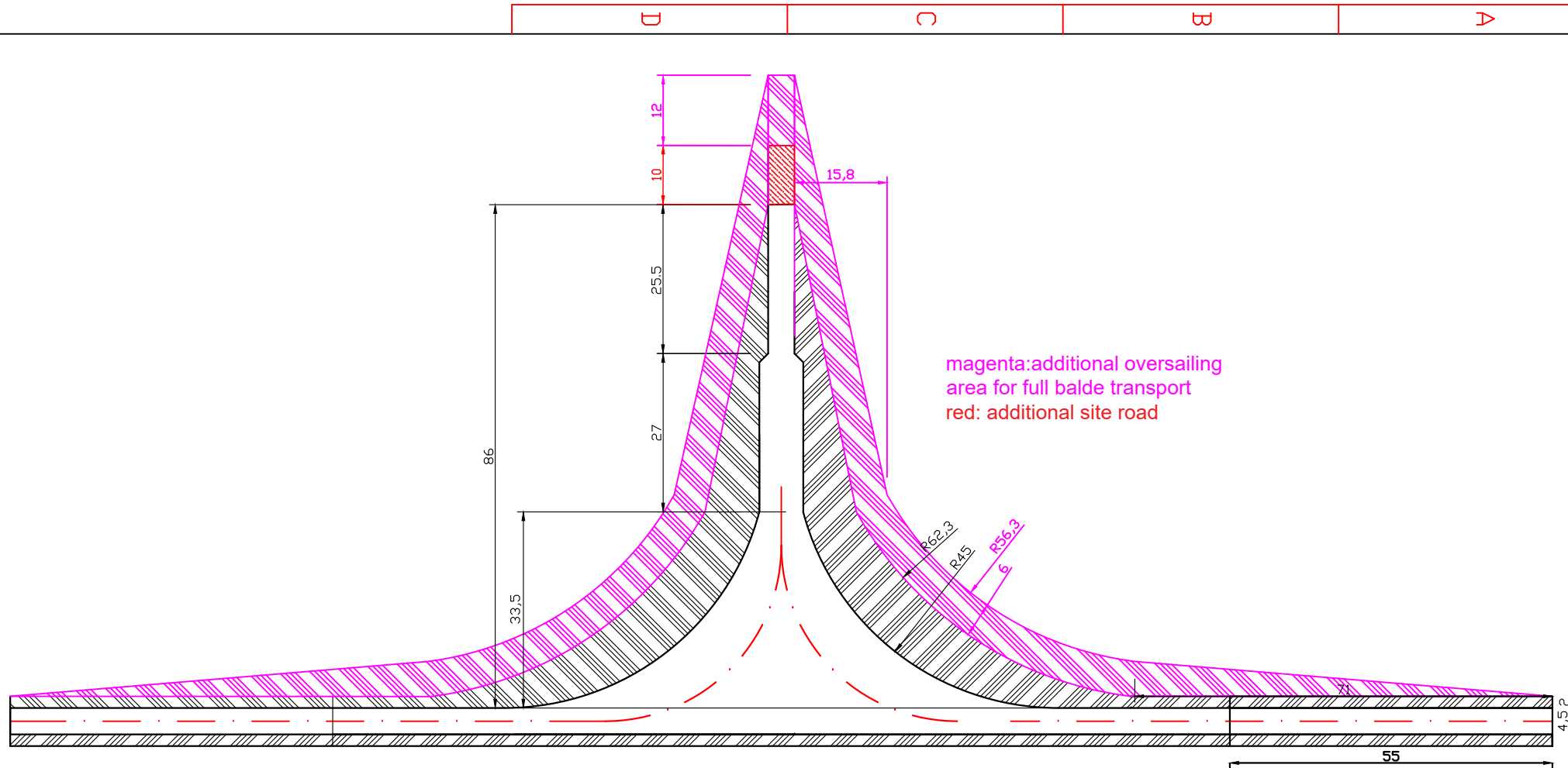
magenta:additional oversailing area for full balde transport

Legende	Description / Beschreibung
	Site road
	Plain surface, free from obstacles / curve innerside: max.03m higher than road level / curve outside: max. 1m higher than road level.
	Plain surface, free from obstacles / curve innerside: max.1m higher than road level / curve outside: max. 1.5m higher than road level.

Date:	03.02.2021	Name:	J. Scholte-M.
Drawn by:	04.02.2021	Checked by:	C. Mönter

Description:	
164RD_full balde_90 degree curve	
magenta: additional oversailing area for full balde transport	
Drawing-No.:	Contract-No.:
GE 164RD_01_SPB	
Note:	LM80.4P z64+68 Dolly

THIS PUBLICATION REMAINS THE PROPERTY OF THE PUBLISHER UNLESS CONTRACTUALLY SPECIFIED OTHERWISE. NO PART OF IT MAY BE REPRODUCED, STORED IN A RETRIEVAL SYSTEM OR TRANSMITTED IN ANY FORM OR BY ANY MEANS, WITHOUT THE PRIOR WRITTEN PERMISSION OF THE PUBLISHER.



**Turning area for loaded blade trucks /
Wendetrichter für beladene Blattfahrzeuge**

Legende	Description / Beschreibung
□	Site road
▨	Plain surface, free from obstacles / curve innerside: max. 0.3m higher than road level / curve outside: max. 1m higher than road level.
▨	Plain surface, free from obstacles / curve innerside: max. 1m higher than road level / curve outside: max. 1.5m higher than road level.

Date:	Name:	Description:	
Drawn by: 03.02.2021	J. Scholte-M.	164RD_full blade_Turning Area	
Checked by: 04.02.2021	C. Mönter	magenta: additional oversailing area for full blade transport	
		Drawing-No.:	Contract-No.:
		GE 164RD_02_SPB	
		Note:	LM80.4P z64+68 Dolly
THIS PUBLICATION REMAINS THE PROPERTY OF THE PUBLISHER UNLESS CONTRACTUALLY SPECIFIED OTHERWISE. NO PART OF IT MAY BE REPRODUCED, STORED IN A RETRIEVAL SYSTEM OR TRANSMITTED IN ANY FORM OR BY ANY MEANS, WITHOUT THE PRIOR WRITTEN PERMISSION OF THE PUBLISHER.			