

Wilnsdorf

⊗ geplante WEA

Radius

500-Meter

1000-Meter

Haselhuhn Habitateignung

aktuell ungeeignet

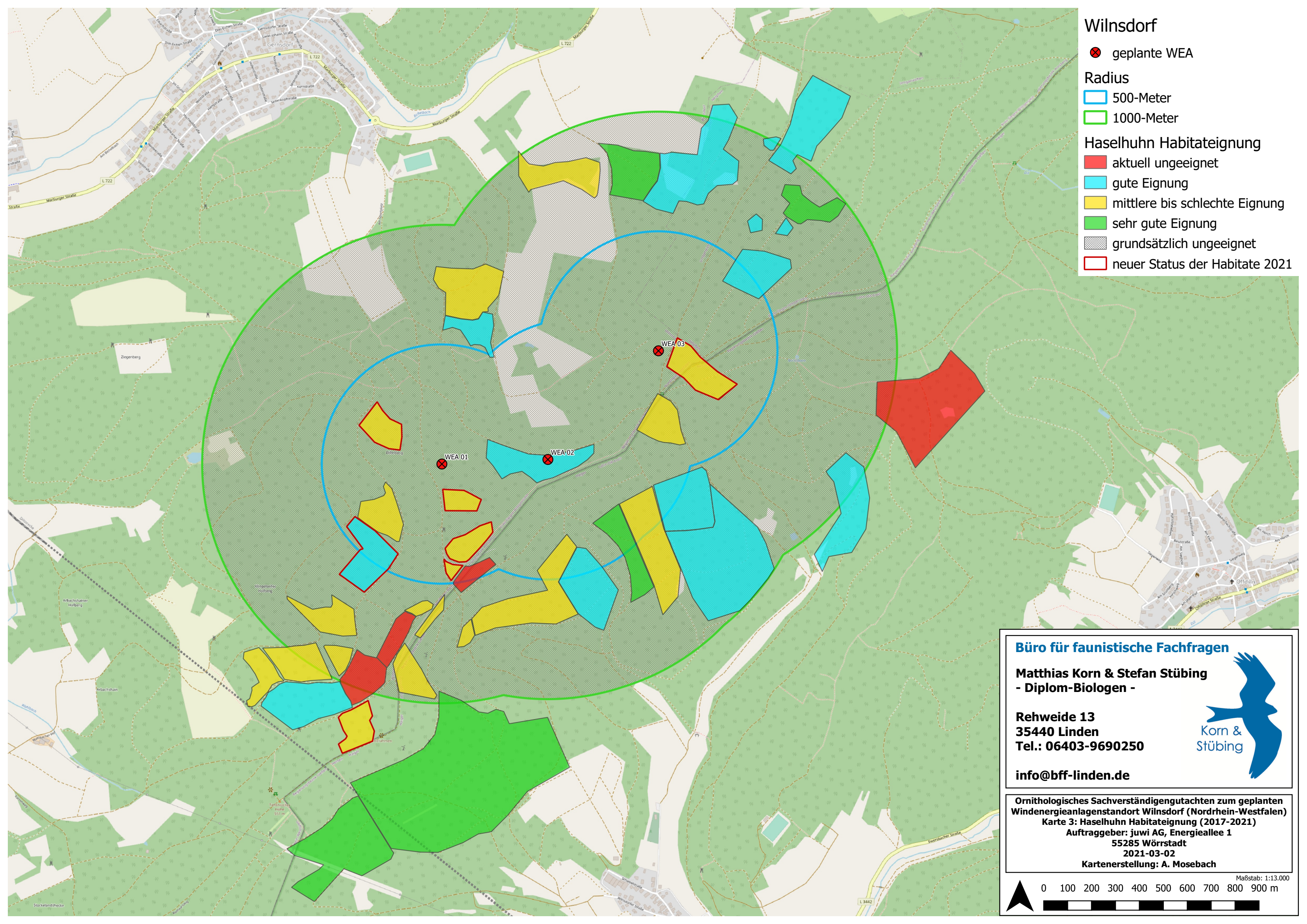
gute Eignung

mittlere bis schlechte Eignung

sehr gute Eignung

grundsätzlich ungeeignet

neuer Status der Habitate 2021



Büro für faunistische Fachfragen
Matthias Korn & Stefan Stübing
- Diplom-Biologen -

Rehweide 13
35440 Linden
Tel.: 06403-9690250

info@bff-linden.de

**Ornithologisches Sachverständigengutachten zum geplanten
Windenergieanlagenstandort Wilnsdorf (Nordrhein-Westfalen)**
Karte 3: Haselhuhn Habitateignung (2017-2021)
Auftraggeber: juwi AG, Energieallee 1
55285 Wörrstadt
2021-03-02
Kartenerstellung: A. Mosebach

