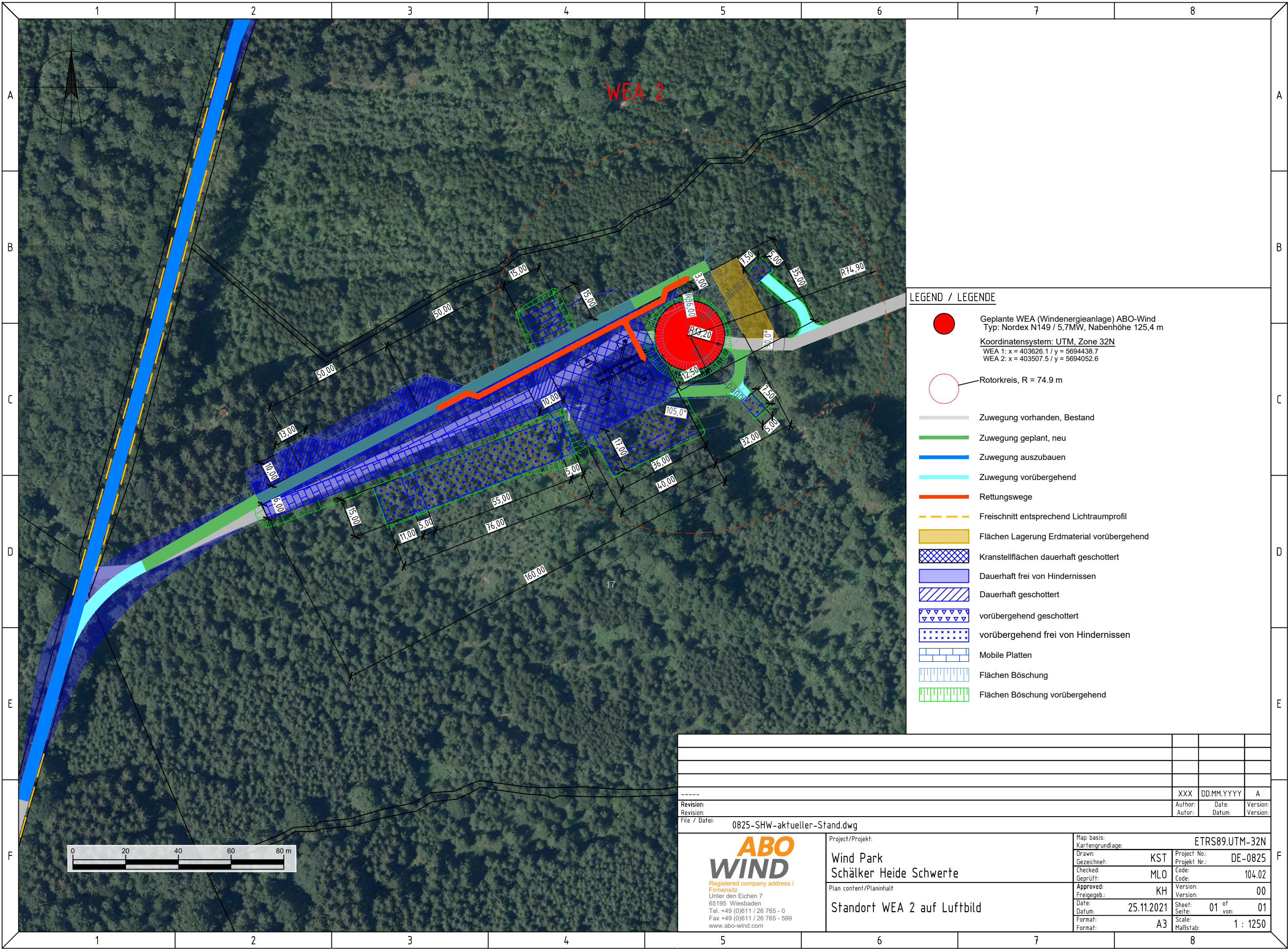


This document must not be copied, changed or used by third party without ABO WIND written permission



LEGEND / LEGENDE

- Geplante WEA (Windenergieanlage) ABO-Wind
Typ: Nordex N149 / 5,7MW, Nabenhöhe 125,4 m
- Koordinatensystem: UTM, Zone 32N
WEA 1: x = 403626.1 / y = 5694438.7
WEA 2: x = 403507.5 / y = 5694052.6
- Rotorkreis, R = 74.9 m
- Zuwegung vorhanden, Bestand
- Zuwegung geplant, neu
- Zuwegung auszubauen
- Zuwegung vorübergehend
- Rettungswege
- Freischnitt entsprechend Lichtraumprofil
- Flächen Lagerung Erdmaterial vorübergehend
- Kranstellflächen dauerhaft geschottert
- Dauerhaft frei von Hindernissen
- Dauerhaft geschottert
- vorübergehend geschottert
- vorübergehend frei von Hindernissen
- Mobile Platten
- Flächen Böschung
- Flächen Böschung vorübergehend

	XXX	DD.MM.YYYY	A	
Revision: _____	Author: _____	Date: _____	Version: _____	
Revision: _____	Author: _____	Date: _____	Version: _____	
File / Datei: 0825-SHW-aktueller-Stand.dwg				

ABO WIND
Registered company address / Firmensitz
Unter den Eichen 7
65195 Wiesbaden
Tel. +49 (0)611 / 26 765 - 0
Fax +49 (0)611 / 26 765 - 599
www.abo-wind.com

Project/Projekt: Wind Park Schälker Heide Schwerte
Plan content/Planinhalt: Standort WEA 2 auf Luftbild

Map basis: Kartengrundlage: ETRS89.UTM-32N	Project No.: DE-0825
Drawn: KST	Project Nr.: 104.02
Checked: MLO	Code: 00
Geprüft: KH	Version: 00
Date: 25.11.2021	Sheet: 01 of 01
Datum: 25.11.2021	Seite: 01 von: 01
Format: A3	Scale: 1 : 1250
Format: A3	Maßstab: 1 : 1250