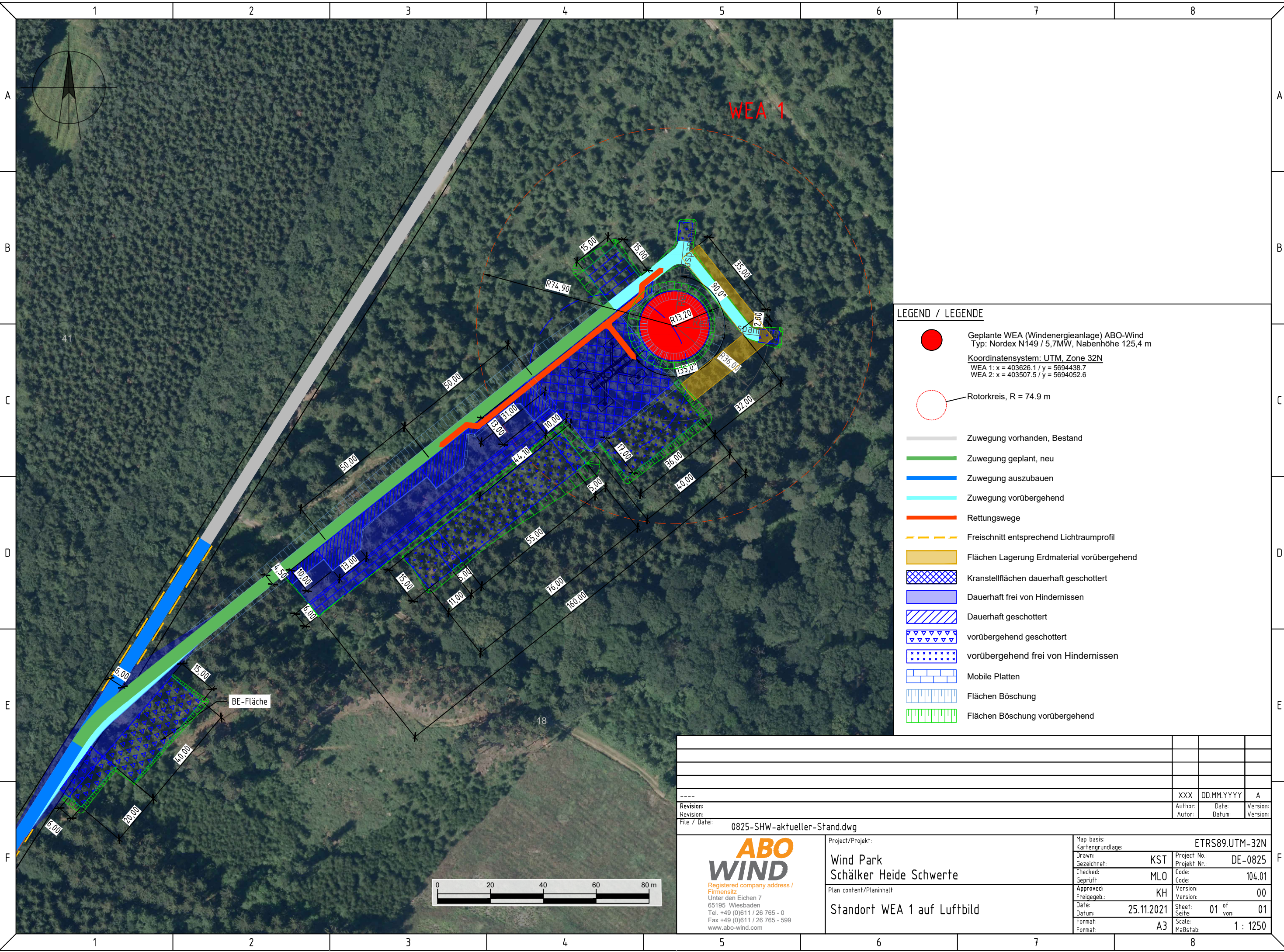


This document must not be copied, changed or used by third party without ABO WIND written permission



LEGEND / LEGENDE

- Geplante WEA (Windenergieanlage) ABO-Wind
Typ: Nordex N149 / 5,7MW, Nabenhöhe 125,4 m
Koordinatensystem: UTM, Zone 32N
WEA 1: x = 403626.1 / y = 5694438.7
WEA 2: x = 403507.5 / y = 5694052.6
- Rotorkreis, R = 74.9 m
- Zuwegung vorhanden, Bestand
- Zuwegung geplant, neu
- Zuwegung auszubauen
- Zuwegung vorübergehend
- Rettungswege
- Freischnitt entsprechend Lichtraumprofil
- Flächen Lagerung Erdmaterial vorübergehend
- Kranstellflächen dauerhaft geschottert
- Dauerhaft frei von Hindernissen
- Dauerhaft geschottert
- vorübergehend geschottert
- vorübergehend frei von Hindernissen
- Mobile Platten
- Flächen Böschung
- Flächen Böschung vorübergehend

Revision: -----	XXX	DD.MM.YYYY	A			
Revision:	Autor:	Date:	Version:			
File / Datei:	0825-SHW-aktueller-Stand.dwg					
 <small>Registered company address / Firmensitz Unter den Eichen 7 65195 Wiesbaden Tel. +49 (0)611 / 26 765 - 0 Fax +49 (0)611 / 26 765 - 599 www.abo-wind.com</small>	Project/Projekt:		Map basis: ETRS89.UTM-32N			
	Wind Park Schälker Heide Schwerte		Drawn: KST	Project No.: DE-0825	Project Nr.:	
	Plan content/Planinhalt:		Checked: MLO	Code: 104.01	Code:	
	Standort WEA 1 auf Luftbild		Approved: KH	Version: 00	Version:	
			Date: 25.11.2021	Sheet: 01 of 01	Scale: 1 : 1250	
		Format: A3	Format: A3			

