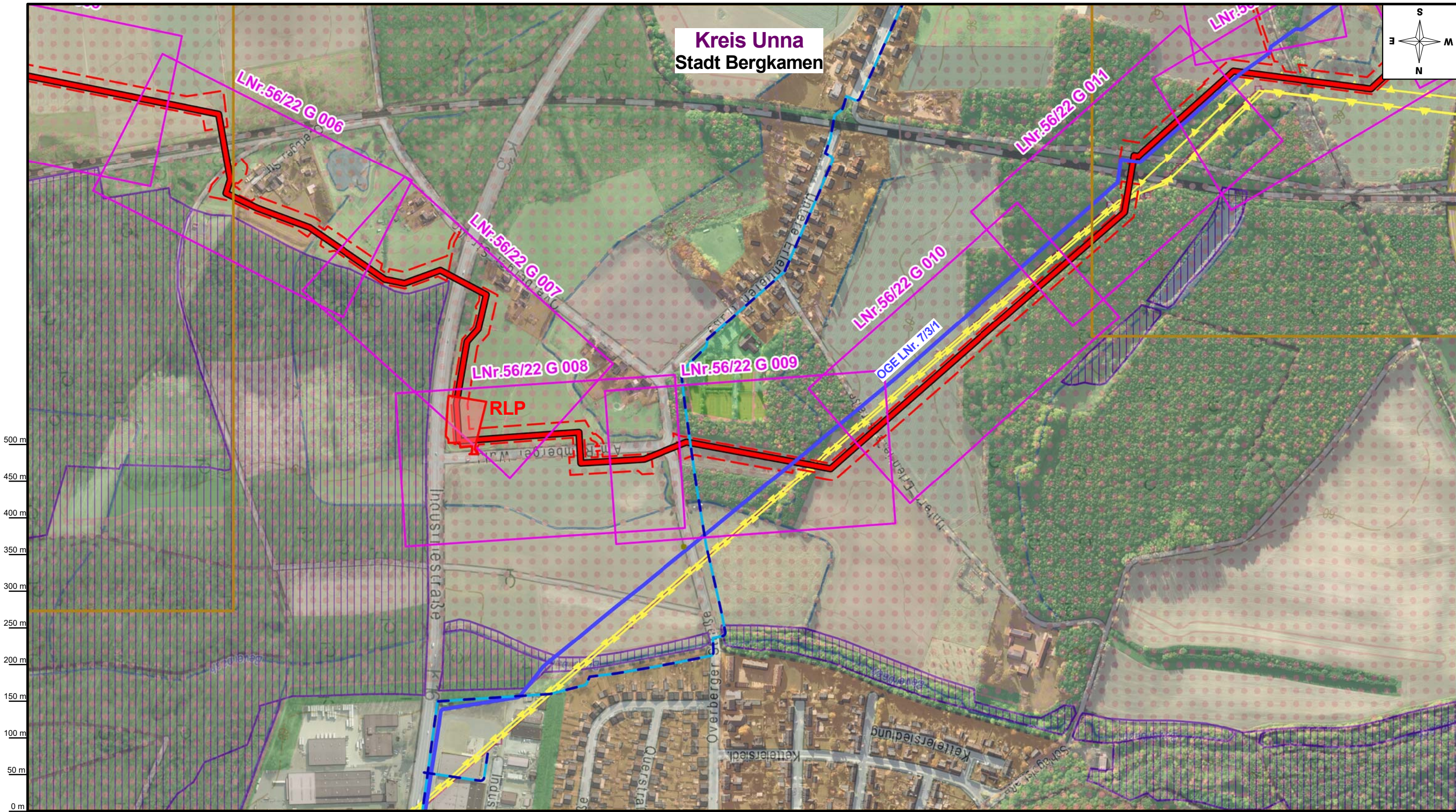
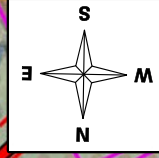


Kreis Unna
Stadt Bergkamen



Plan-Berichtigungen	
Revision	Datum
01	20.11.2018
	Ulbrich

	gepl. Anschluss Ltg.		FFH		Kreisgrenzen
	gepl. Arbeitsstreifen		NSG		Gemeindegrenzen
	vorh. OGE G-Ltg.		VSG		Blattrahmen der DGK5L Pläne
	vorh. Fremd G- Ltg.		Biotope		Blattrahmen TR-Pläne
	Freileitungen		LSG		

Vorhabensträger		
Leitungsbauprojekt Hamm – Bergkamen		
Bundesland: Nordrhein Westfalen	OGE Proj. Nr. LB -17071	Leitungs-Nr. 056/022/000
Regierungsbezirk: Ansberg Kreis: Unna	OGE Komm. Nr.	Revision 01
Übersichtsplan DGK5L		Blatt-Nr. 01
		Dokumenten Nr. OGE.TPLP.03.003.17071

Übersichtsplan DTK_25 erstellt am 08.02.2018 durch Bernecker / Open Grid Europe GmbH
 geprüft: 09.02.2018, Ewering / Open Grid Europe GmbH
 freigegeben: 09.02.2018, Redecker / Open Grid Europe GmbH

Karten auf Basis von Geoinformation © NavLog/GeoBasis-DE / BKG 2017 / geoGLIS OHG (p) by Intergraph. Weitere Vervielfältigungen hiervon sind nicht gestattet.

Anschl.-Blatt 01

Anschl.-Blatt 03