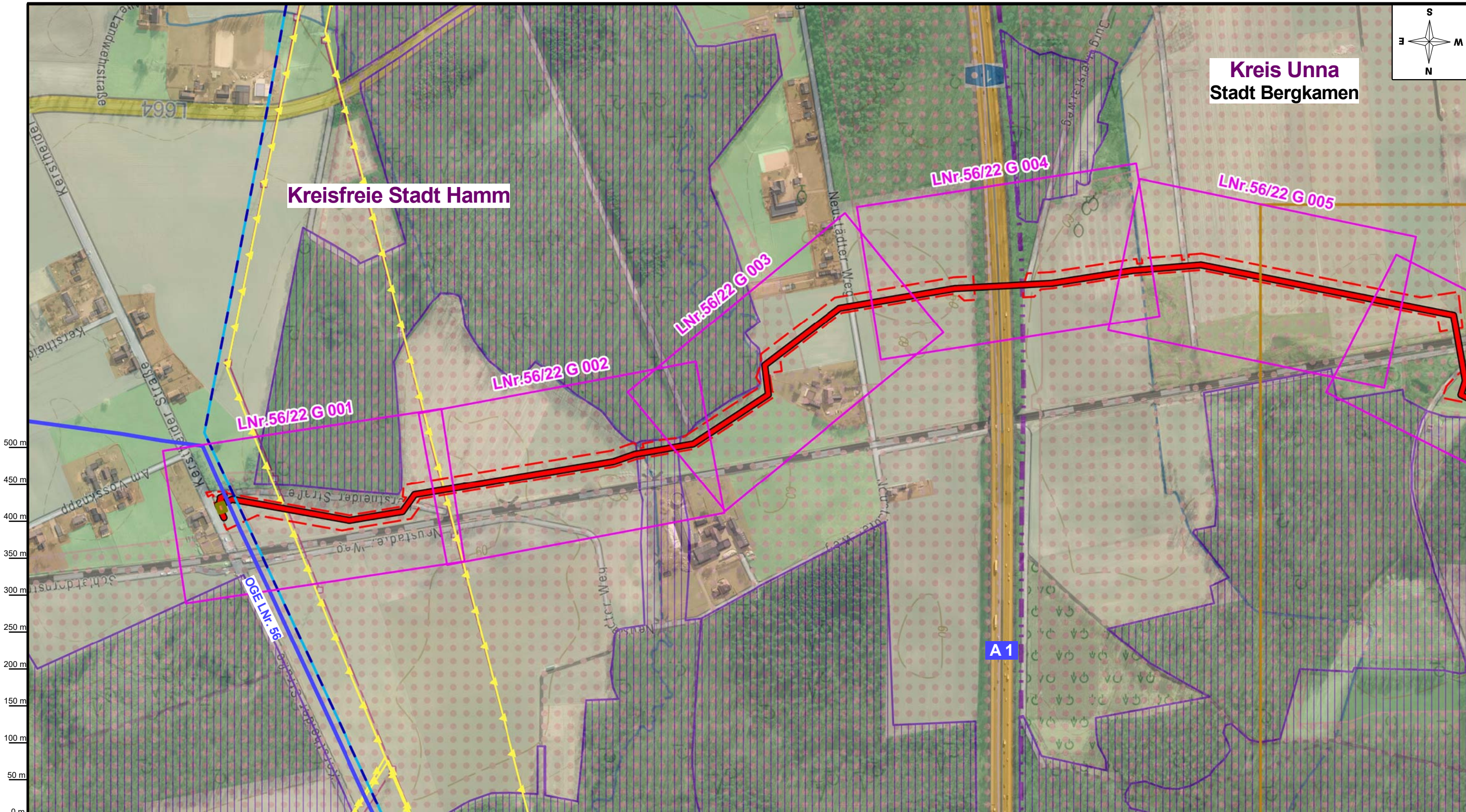


**Kreis Unna**  
**Stadt Bergkamen**

**Kreisfreie Stadt Hamm**



Plan-Berichtigungen	
Revision	Datum
01	20.11.2018
	Ulbrich

	gepl. Anschluss Ltg.		FFH		Kreisgrenzen
	gepl. Arbeitsstreifen		NSG		Gemeindegrenzen
	vorh. OGE G-Ltg.		VSG		Blattrahmen der DGK5L Pläne
	vorh. Fremd G- Ltg.		Biotope		Blattrahmen TR-Pläne
	Freileitungen		LSG		

Prüfungen: Übersichtsplan DTK\_25 erstellt am 08.02.2018 durch Bernecker / Open Grid Europe GmbH  
geprüft: 09.02.2018, Ewering / Open Grid Europe GmbH  
freigegeben: 09.02.2018, Redecker / Open Grid Europe GmbH

Vorhabensträger		
<b>Leitungsbauprojekt Hamm – Bergkamen</b>		
Bundesland: Nordrhein Westfalen	OGE Proj. Nr. LB -17071	Leitungs-Nr. 056/022/000
Regierungsbezirk: Ansberg Kreis: Stast Hamm, Unna	OGE Komm. Nr.	Revision 01
<b>Übersichtsplan DGK5L</b>		Blatt-Nr. 01
		Dokumenten Nr. OGE.TPLP.03.002.17071
		Anschl.-Blatt 02

Karten auf Basis von Geoinformation © NavLog/GeoBasis-DE / BKG 2017 / geoGLIS OHG (p) by Intergraph. Weitere Vervielfältigungen hiervon sind nicht gestattet.