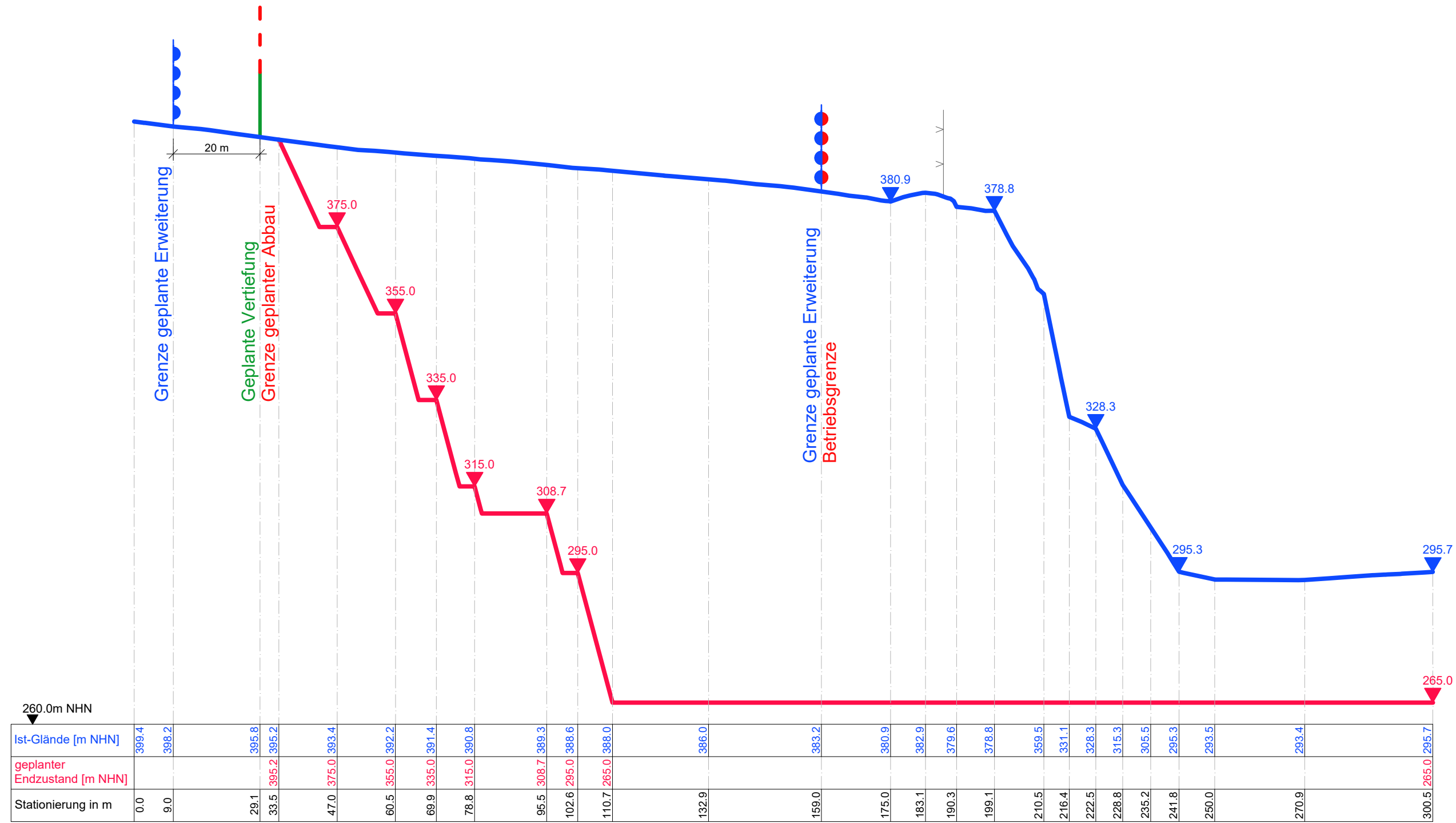
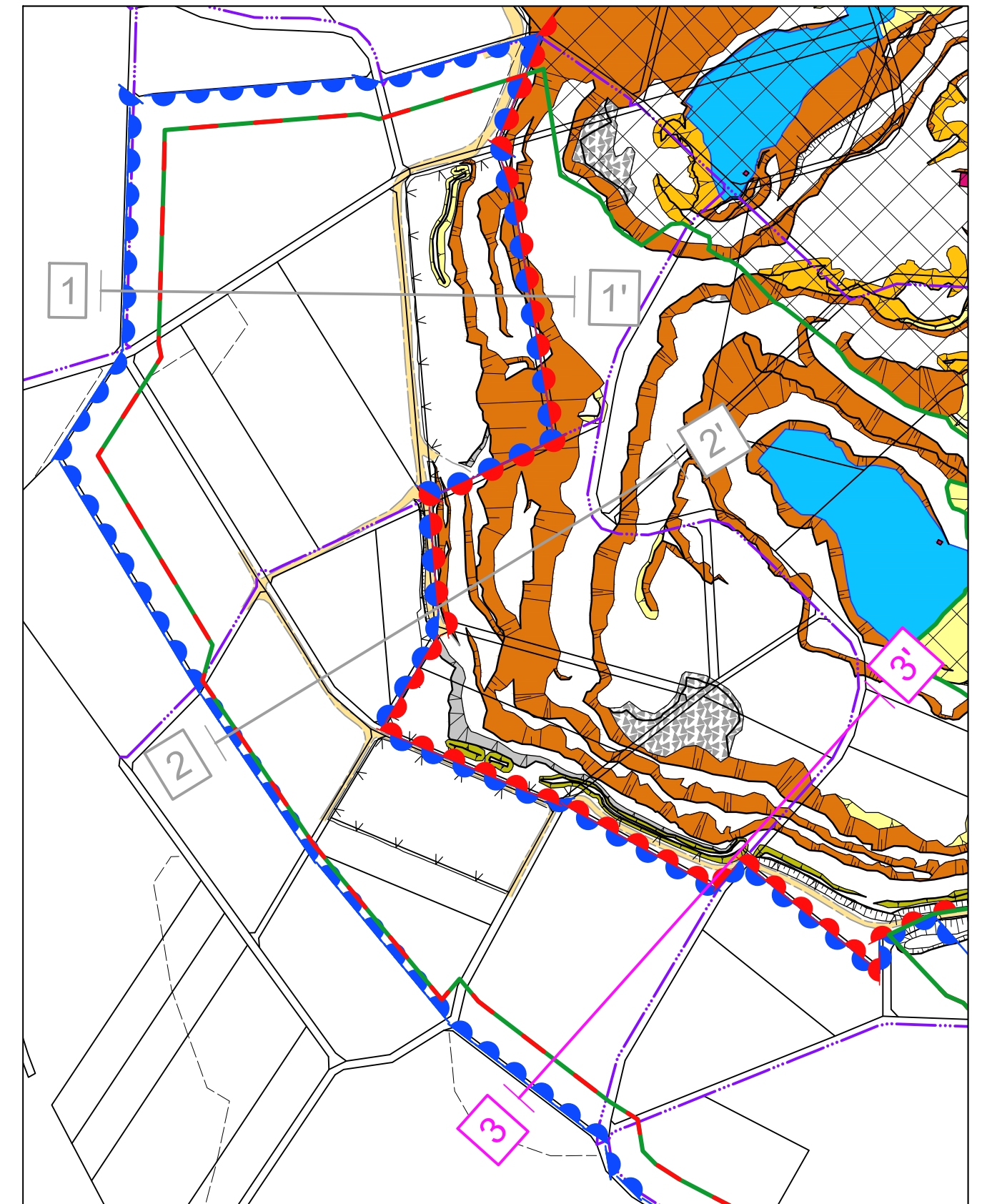


SW 3

3' NO



Lageplan 1:3.000



Legende

- Lagerstätten-/Gewinnungsböschung
- gesprengtes Hauswerk
- Kein Abbau geplant
- Betriebseinrichtungen
- Ist-Gelände
- Abraumböschung
- sonstige Böschung
- Geplante Abtragungsgrenze
- Zaun
- geplanter Endzustand
- Kippenböschung; Abraum
- Flurgrenze
- Geplante Vertiefung (bis 265 m NHN)
- Wasserfläche
- Kippenböschung; Produkthalde
- Flurstücksgrenze
- Betriebsgrenze
- Zuwegung
- Kippenböschung; Mutterboden
- Nutzungsgrenze
- Flächenhafte geplante Steinbrucherweiterung (bis 265 m NHN)
- 3' - 3' Schnittlinien

Auftragnehmer:

**SST** Prof. Dr.-Ing. Stoll & Partner  
Ingenieurgesellschaft mbH

Auftraggeber:

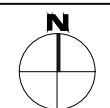
**Günter Jaeger**  
**Steinbruchbetriebe GmbH**

Maßstab: 1:3.000

Projektnr.: 2111003  
Datum: 18.07.2023

Bearbeiter: Z. Achmerow  
Geprüft: Dipl.-Geol. D. Quante  
d.quante@sst-consult.de  
+49 241 16000-12

Datei-Code: Jaeger\_Reichshof  
2017\_PfV\_Genehm\_verfahr\_Schnitte\_20230712  
Layout: Anl\_14\_Profilschnitt 3-3'



Antragsunterlagen  
gem. § 68 WHG, § 16 BImSchG, § 3  
Abtragungsgesetz NW mit UVS und  
landschaftspflegerischem Begleitplan  
zur Erweiterung des Steinbruchs Jaeger

Profilschnitt 3-3'