

Anlage 4.1

Betr.: Genehmigungsantrag vom 26.09.2023

Az.: 404-3816-63 USG

**Antrag gem. § 68 WHG über die Vertiefung des Steinbruchs Asbeck (K10)
auf 120 m üNN im Werk Hönnetal der Rheinkalk GmbH**

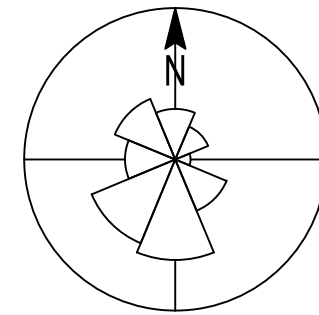
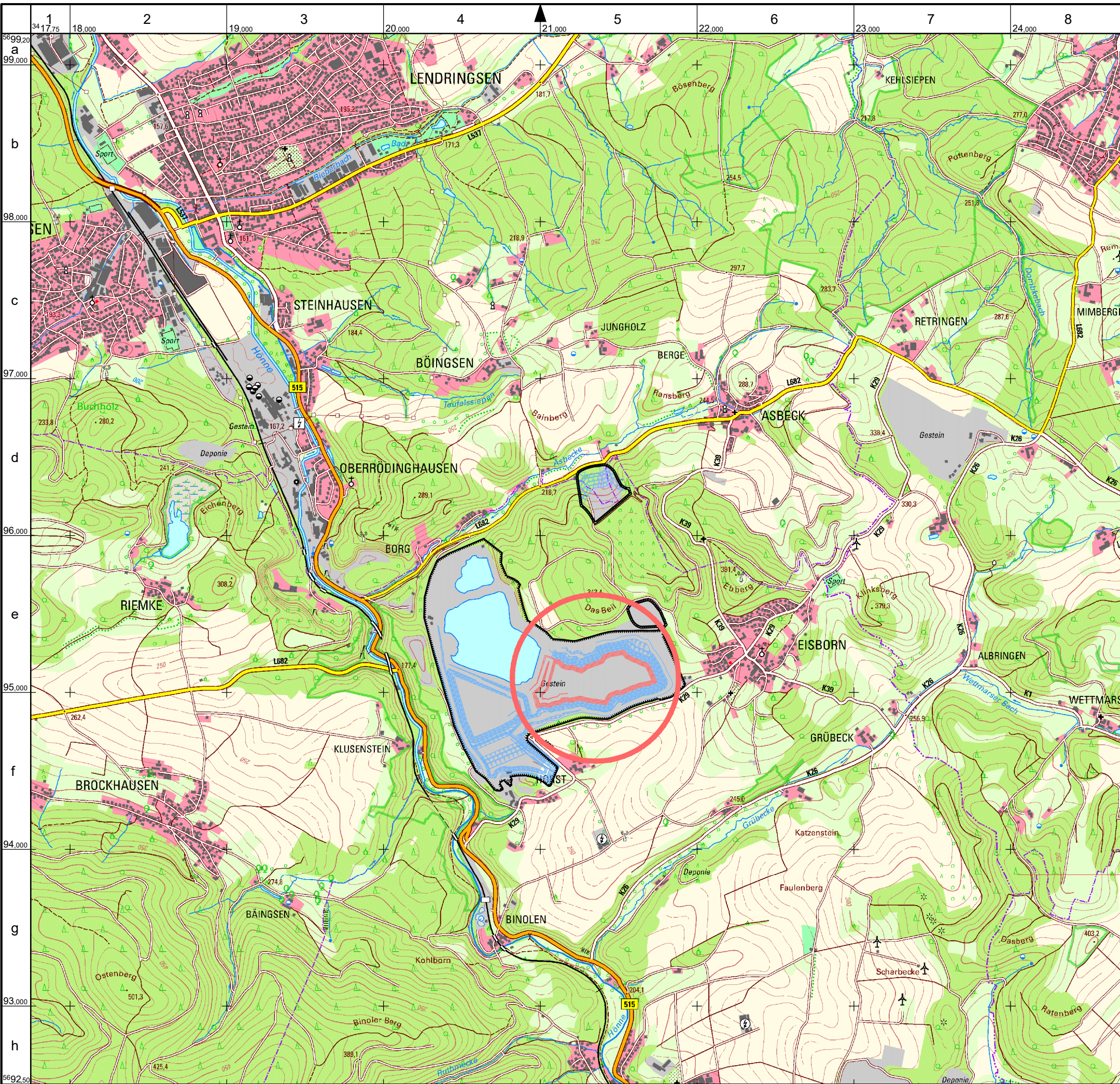
Topographische Übersichtskarte

Maßstab 1 : 25.000

Rheinkalk GmbH



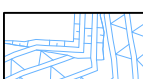
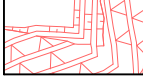

Gödde


Vogt



Windrichtungsverteilung

Zeichenerklärung:

-  genehmigte Abgrabungsgrenze
-  genehmigte Anschüttungsgrenzen
-  genehmigte Abbauplanung - Zwischenstand -
-  geplante Vertiefung bis 120m üNN



Werk:	Rheinkalk GmbH Werk Hönnetal	
Projekt:	Antrag gem. § 68 WHG über die Vertiefung des Steinbruchs Asbeck (K10) auf 120 m üNN im Werk Hönnetal der Rheinkalk GmbH	
Thema:	Topographische Karte	
Maßstab:	1 : 25.000	
Topographie und Kataster:	Rheinkalk GmbH	Planung: Rheinkalk GmbH
	- Geology & Mining -	- Geology & Mining -
Topographie: 10/2019 Kataster:		Planung: 01/2022
Bearbeiter: Hirsch	Anlage	
Wülfrath, 13.06.2022		
<small>DWG-Datei: G:\CAD\CAD\Hönnetal\Anträge\WHG\20220601_Ver tiefung_Asbeck\HON_Asbeck_Ver tiefung-120m_062022_A3_DTK25_GK3.dwg PLT-Datei: G:\CAD\CAD\Hönnetal\Anträge\WHG\20220601_Ver tiefung_Asbeck\HON_Asbeck_Ver tiefung-120m_062022_A3_DTK25_GK3.plt</small>		
<small>Bemerkung: © Land NRW (2020) - dl-de/by-2-0 (http://www.govdata.de/dl-de/by-2-0) - https://www.opengeodata.nrw.de</small>		