

**Bodentypen im Kartiergebiet (rd. 55 ha Bodenfläche)
- Differenzierung durch Ordnungsziffern für die KA5 -**

Braunerde (50,5 ha, rd. 92 %)

- B.2.4
- B.3.3
- B.3.4
- B.3.5
- B.4.4
- B.4.5
- B.5.3
- B.5.4
- B.5.5

Braunerde-Pararendzina (2 ha, rd. 3,5 %)

- B-Z.2.2
- B-Z.2.4
- B-Z.2.5

Gley-Pararendzina (0,2 ha, rd. 0,5 %)

- G-Z.2.4

Pararendzina (2,3 ha, rd. 4 %)

- Z.1.1

- Bohrpunkte (n = 96)

Differenzierung innerhalb der Bodentypen durch Ordnungsziffern für die KA5

erste Ziffer	Tiefenlage des diagnostischen Horizontes
1	< 20 cm unter GOK
2	20-40 cm unter GOK
3	40-80 cm unter GOK
4	80-130 cm unter GOK
5	> 130 cm unter GOK

zweite Ziffer	Nutzbare Feldkapazität im effektiven Wurzelraum
1	< 50 mm
2	50-90 mm
3	90-140 mm
4	140-200 mm
5	> 200 mm

Auftraggeber
AMELIS Projektentwicklungs GmbH & Co KG
 Oskar-Jäger-Str. 173
 D-50825 Köln

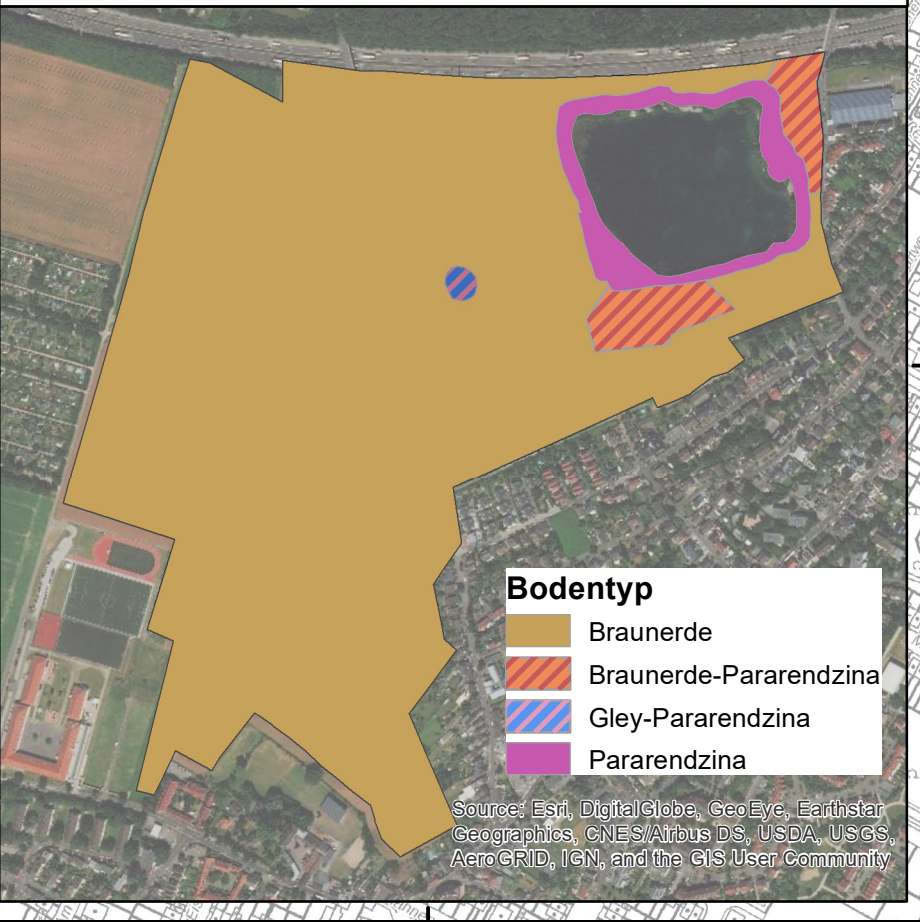
Projekt
 Entwicklung Köln-Rondorf Nordwest
 - Vorsorgender Bodenschutz -

Benennung
 Bodentypen im Kartiergebiet
 - Differenzierung durch Ordnungsziffern für die KA5 -

Mull und Partner Ing.-Ges. mbH
 Hans-Böckler-Allee 9
 30173 Hannover
 Telefon:
 0511-123 559 - 0
 E-Mail:
 hannover@mup-group.com
 Internet:
 www.mullundpartner.de
 Umweltberatung · Planung · Bauleitung

Anlage	2
Blatt	1 von 1
Maßstab	1 : 5.000
Datum	25.04.2019

Übersichtskarte Maßstab: **1:10.000**



- Bodentyp**
- Braunerde
 - Braunerde-Pararendzina
 - Gley-Pararendzina
 - Pararendzina

Source: Esri, DigitalGlobe, GeoEye, Earthstar
 Geographics, CNES/Airbus DS, USDA, USGS,
 AeroGRID, IGN, and the GIS User Community

Kartographische Grundlage:
 Hauptkarte: WMS-Dienst Topogr. Karten NRW (2018)
 Übersichtskarte: Word Imagery by ESRI

Geodätische Grundlagen:
 ETRS89_UTM_zone_32N

