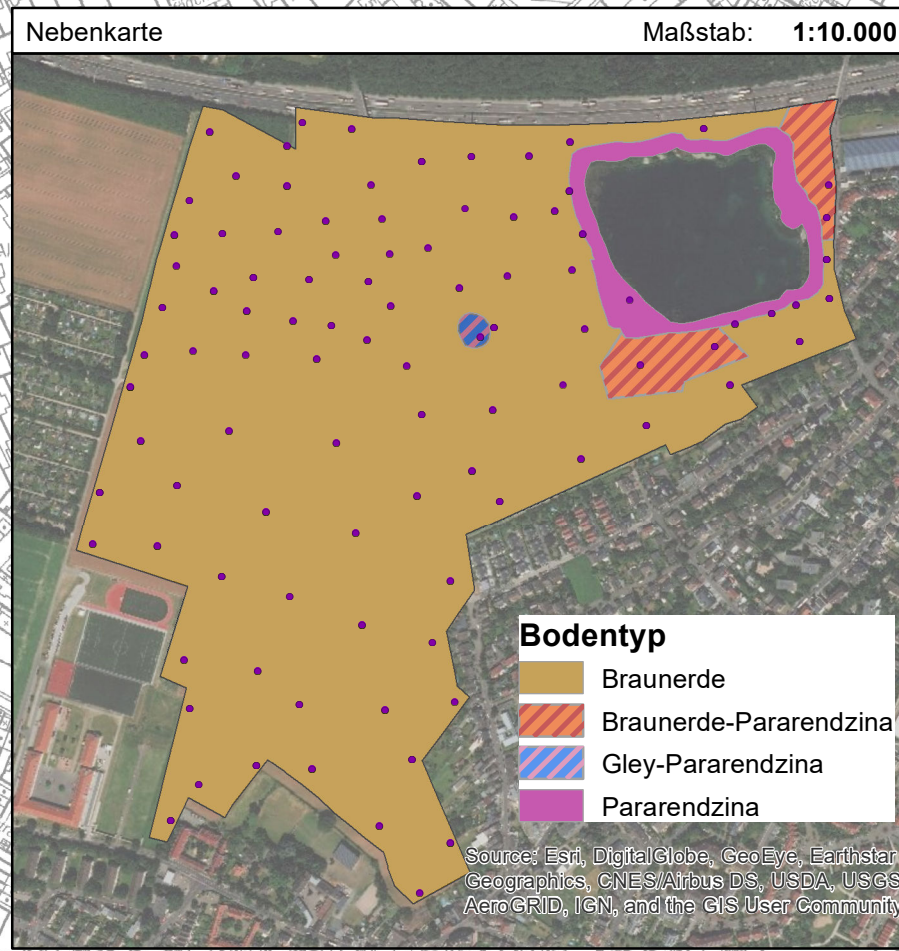


Legende

● Bohrpunkte (n = 97) mit Profil-Nr.



Geodätische Grundlagen:
ETRS89_UTM_zone_32N

Kartographische Grundlage:
Hauptkarte: WMS-Dienst Topogr. Karten NRW (2018)
Nebenkarte: World Imagery by ESRI
Übersichtskarte: WMS-Dienst Topogr. Karten NRW (2016)

Auftraggeber
AMELIS Projektentwicklungs GmbH & Co KG
Oskar-Jäger-Str. 173
D-50825 Köln

Projekt
Entwicklung Köln-Rondorf Nordwest
- Vorsorgender Bodenschutz -

Benennung
Dokumentation der Bodenkartierung:
Lage aufgenommener Bohrpunkte

Mull und Partner Ing.-Ges. mbH
Hans-Böckler-Allee 9
30173 Hannover
Telefon:
0511-123 559 - 0
E-Mail:
hannover@mup-group.com
Internet:
www.mullundpartner.de



Anlage	1
Blatt	1 von 2
Maßstab	1 : 5.000
Datum	08.05.2019

Umweltberatung · Planung · Bauleitung