

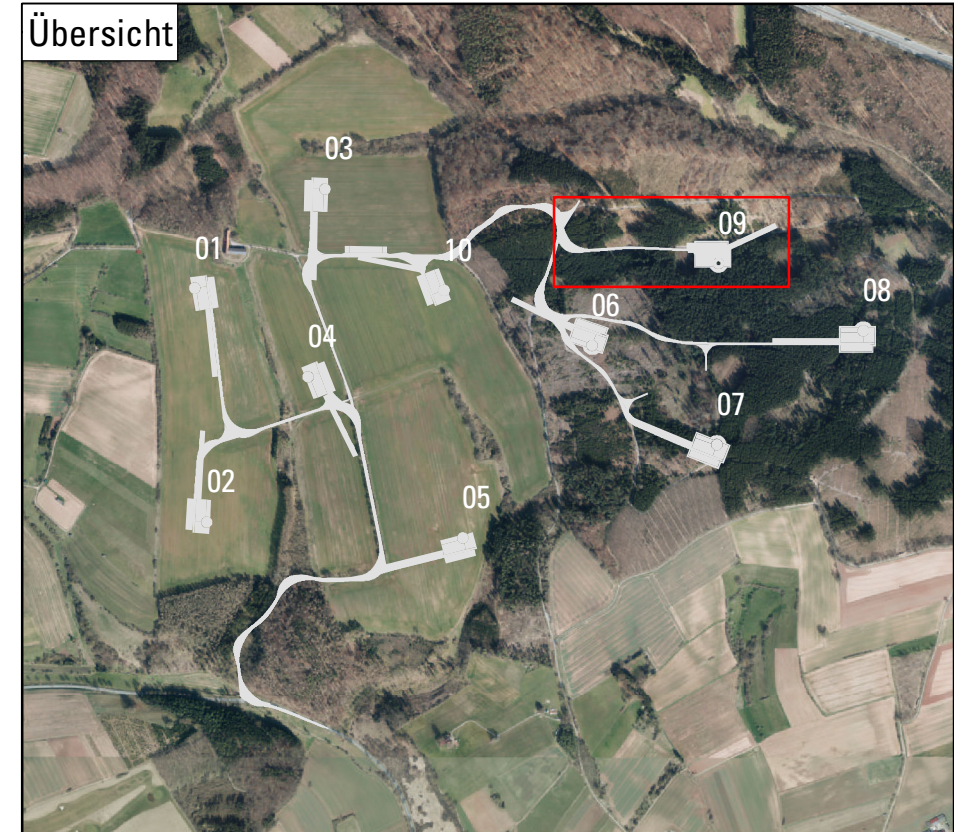
## Bestand & Konflikte



## Planung & Maßnahmen







## Übersicht



### Biotoptypen im Bestand und in der Planung

gemäß des Bewertungsrahmens „Berücksichtigung qualitativer Aspekte bei der Bewertung von Eingriffen in Natur und Landschaft und von Ausgleichs- oder Ersatzmaßnahmen“ (HSK 1992)

Symbol Code Bezeichnung

-  1 versiegelte Flächen (Fundament)
  -  2 wassergebundene Flächen (Kranstellfläche, Zuwegung)
  -  20 Jüngere Wälder aus nicht heimischen Gehölzarten (Nadelholzbestände als Schlagflur)
  -  14 Ruderalflora auf nährstoffreichen Standorten (Wegsäum)
- (keine zeichnerische Darstellung aufgrund Maßstäblichkeit)

Konflikt	Nr.	Maßnahme	Nr.
<b>Schutzgut Tiere</b>			
baubedingte Gefährdung gehölzbrütender Vögel	Kr2	Schonzeit gehölzbrütender Vogelarten (Baufeldherrichtungsbeschränkung)	Vr2
betriebsbedingte Gefährdung von Fledermäusen	Kr4	Betriebszeitenbeschränkung / Gondelmonitoring Fledermäuse	Vr3
baubedingte Gefährdung von Fledermäusen	Kr3	Kontrolle potenzieller Quartierbäume vor Fällung	Vr4
<b>Schutzgut Pflanzen / Biotope</b>			
dauerhafte Beanspruchung von Biotopen	Kp1	-	-
temporäre Beanspruchung von kurzfristig wiederherstellbaren Biotoptypen	Kp2	kurzfristige Nutzungswiederherstellung	V+Mp1
temporäre Beanspruchung von Biotopen mit mehrjähriger Entwicklungszeit	Kp3	Wiederaufforstung	V+Mp2
		Zulassen von Sukzession	V+Mp4
<b>Schutzgut Boden</b>			
dauerhafte Einschränkung der Bodenfunktionen	Ks1	-	-
dauerhafte Beanspruchung schutzwürdigen Bodens	Ks2	-	-
temporäre Einschränkung der Bodenfunktionen	Ks3	Tiefenlockerung baubedingt beanspruchter Böden	V+Ms2
baubedingte Gefahr von Verunreinigungen	Ks4	Einhaltung von Fachnormen	V+Ms1
baubedingte Erosionsgefahr gelagerter Böden	Ks5		
<b>Schutzgut Wasser</b>			
baubedingte Gefahr von Einträgen wassergefährdender Stoffe	Kw1	Einhaltung von allgemeinverständlichen Handhabungen	V+Mw1
<b>Schutzgut Klima und Luft</b>			
dauerhaft lokalklimatische Veränderungen	Kk1	-	-
<b>Schutzgut Landschaft</b>			
dauerhafte Abwertung des Landschaftsbilds	Kl1	Ersatzgeldzahlung: 113.623,41 € (NRW)	El1

### Planverfasser

**HÖKE**  
Landschaftsarchitektur Umweltplanung

33605 Bielefeld  
T (0521) 557442-0  
F (0521) 557442-39

Engelbert-Kaempfer-Str. 8  
info@hoeke-landschaftsarchitektur.de  
www.hoeke-landschaftsarchitektur.de

### Auftraggeber

**WestfalenWIND Planungs GmbH & Co. KG**

Vattmannstraße 6  
33100 Paderborn



### Projekt

**Errichtung und Betrieb von 10 WEA für den Windpark "Westheim" im Hochsauerlandkreis**

- Landschaftspflegerischer Begleitplan -

### Plan/Karte

**Nr. 9: Bestand und Planung WEA 9**

Maßstab: 1:4.000  
Format: 500 x 297  
Gez.: Schiermeyer  
Datum: Mai 2021  
Projekt-Nr.: 20-737

