

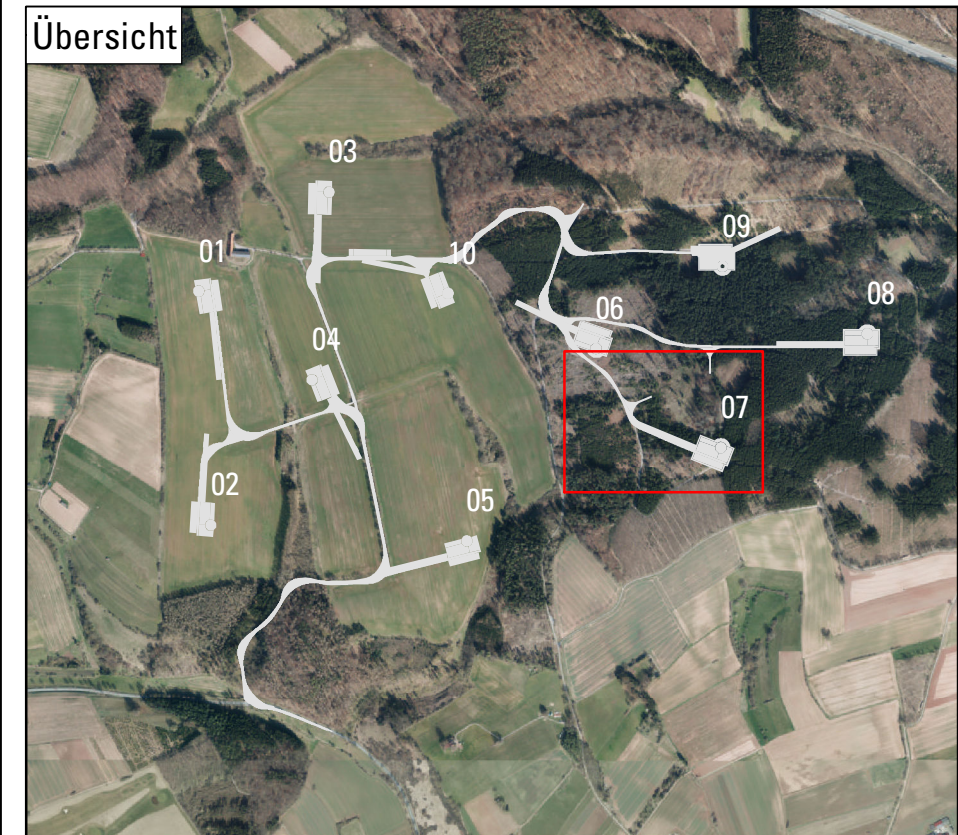
Bestand & Konflikte



Planung & Maßnahmen







Übersicht



Biotoptypen im Bestand und in der Planung

gemäß des Bewertungsrahmens „Berücksichtigung qualitativer Aspekte bei der Bewertung von Eingriffen in Natur und Landschaft und von Ausgleichs- oder Ersatzmaßnahmen“ (HSK 1992)

Symbol Code Bezeichnung

-  1 versiegelte Flächen (Fundament)
-  2 wassergebundene Flächen (Kranstellfläche, Zuwegung)
-  20 Jüngere Wälder aus nicht heimischen Gehölzarten (Nadelholzbestände als Schlagflur)
-  14 Ruderalflora auf nährstoffreichen Standorten (Wegsaum) (keine zeichnerische Darstellung aufgrund Maßstäblichkeit)

Konflikt	Nr.	Maßnahme	Nr.
Schutzgut Tiere			
baubedingte Gefährdung gehöhlbrütender Vögel	K _T 2	Schonzeit gehöhlbrütenden Vogelarten (Baufeldherrichtungsbeschränkung)	V _T 2
betriebsbedingte Gefährdung von Fledermäusen	K _T 4	Betriebszeitenbeschränkung / Gondelmonitoring Fledermäuse	V _T 3
baubedingte Gefährdung von Fledermäusen	K _T 3	Kontrolle potenzieller Quartierbäume vor Fällung	V _T 4
Schutzgut Pflanzen / Biotope			
dauerhafte Beanspruchung von Biotopen	K _P 1	-	-
temporäre Beanspruchung von kurzfristig wiederherstellbaren Biotoptypen	K _P 2	kurzfristige Nutzungswiederherstellung	V+M _P 1
temporäre Beanspruchung von Biotopen mit mehrjähriger Entwicklungszeit	K _P 3	Wiederaufforstung	V+M _P 2
		Zulassen von Sukzession	V+M _P 4
Schutzgut Boden			
dauerhafte Einschränkung der Bodenfunktionen	K _B 1	-	-
temporäre Einschränkung der Bodenfunktionen	K _B 3	Tiefenlockerung baubedingt beanspruchter Böden	V+M _B 2
baubedingte Gefahr von Verunreinigungen	K _B 4	Einhaltung von Fachnormen	V+M _B 1
baubedingte Erosionsgefahr gelagerter Böden	K _B 5		
Schutzgut Wasser			
baubedingte Gefahr von Einträgen wassergefährdender Stoffe	K _W 1	Einhaltung von allgemeinverständlichen Handhabungen	V+M _W 1
Schutzgut Klima und Luft			
dauerhaft lokalklimatische Veränderungen	K _{KL} 1	-	-
Schutzgut Landschaft			
dauerhafte Abwertung des Landschaftsbilds	K _L 1	Ersatzgeldzahlung: 107.492,96 € (NRW)	E _L 1

Planverfasser

HÖKE
Landschaftsarchitektur Umweltplanung


33605 Bielefeld
T (0521) 557442-0
F (0521) 557442-39

Engelbert-Kaempfer-Str. 8
info@hoeke-landschaftsarchitektur.de
www.hoeke-landschaftsarchitektur.de

Auftraggeber

WestfalenWIND Planungs
GmbH & Co. KG

Vattmannstraße 6
33100 Paderborn



Projekt

Errichtung und Betrieb von 10 WEA
für den Windpark "Westheim"
im Hochsauerlandkreis

- Landschaftspflegerischer Begleitplan -

Plan/Karte

Nr. 7: Bestand und Planung WEA 7

Maßstab: 1:3.000
Format: 500 x 297
Gez.: Schiermeyer
Datum: Mai 2021
Projekt-Nr.: 20-737

