

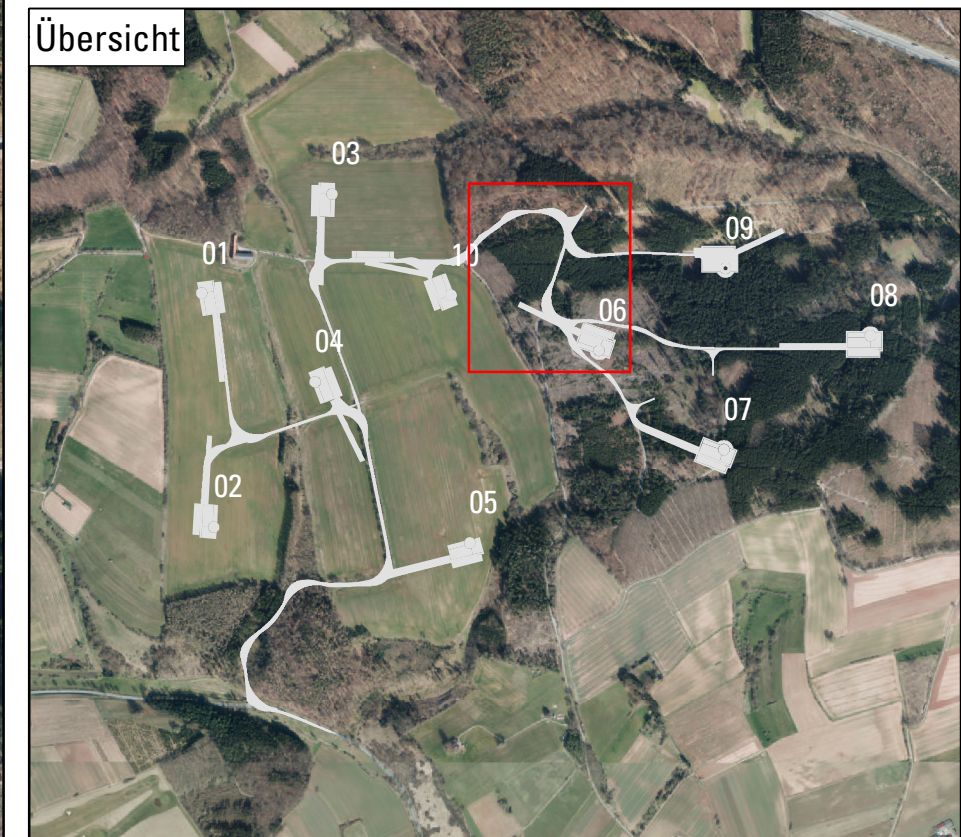
Bestand & Konflikte



Planung & Maßnahmen



Übersicht



Planverfasser

HÖKE
Landschaftsarchitektur Umweltplanung

33605 Bielefeld
T (0521) 557442-0
F (0521) 557442-39

Engelbert-Kaempfer-Str. 8
info@hoeke-landschaftsarchitektur.de
www.hoeke-landschaftsarchitektur.de

Auftraggeber

WestfalenWIND Planungs GmbH & Co. KG

Vattmannstraße 6
33100 Paderborn

Projekt

Errichtung und Betrieb von 10 WEA für den Windpark "Westheim" im Hochsauerlandkreis

- Landschaftspflegerischer Begleitplan -

Plan/Karte

Nr. 6: Bestand und Planung WEA 6

Maßstab: 1:2.500
Format: 500 x 297
Gez.: Schiermeyer
Datum: Mai 2021
Projekt-Nr.: 20-737

Biotoptypen im Bestand und in der Planung

gemäß des Bewertungsrahmens „Berücksichtigung qualitativer Aspekte bei der Bewertung von Eingriffen in Natur und Landschaft und von Ausgleichs- oder Ersatzmaßnahmen“ (HSK 1992)

Symbol Code Bezeichnung

- 1 versiegelte Flächen (Fundament)
- 2 wassergebundene Flächen (Kranstellfläche, Zuwegung)
- 20 Jüngere Wälder aus nicht heimischen Gehölzarten (Nadelholzbestände als Schlagflur)
- 14 Ruderalflora auf nährstoffreichen Standorten (Wegsäum) (keine zeichnerische Darstellung aufgrund Maßstäblichkeit)

Konflikt	Nr.	Maßnahme	Nr.
Schutzgut Tiere			
baubedingte Gefährdung gehölzbrütender Vögel	K _{T2}	Schonzeit gehölzbrütender Vogelarten (Baufeldherrichtungsbeschränkung)	V _{T2}
betriebsbedingte Gefährdung von Fledermäusen	K _{T4}	Betriebszeitenbeschränkung / Gondelmonitoring Fledermäuse	V _{T3}
baubedingte Gefährdung von Fledermäusen	K _{T3}	Kontrolle potenzieller Quartierbäume vor Fällung	V _{T4}
Schutzgut Pflanzen / Biotope			
dauerhafte Beanspruchung von Biotopen	K _{P1}	-	-
temporäre Beanspruchung von kurzfristig wiederherstellbaren Biotoptypen	K _{P2}	kurzfristige Nutzungswiederherstellung	V+M _{P1}
temporäre Beanspruchung von Biotopen mit mehrjähriger Entwicklungszeit	K _{P3}	Wiederaufforstung Zulassen von Sukzession	V+M _{P2} V+M _{P4}
Schutzgut Boden			
dauerhafte Einschränkung der Bodenfunktionen	K _{B1}	-	-
temporäre Einschränkung der Bodenfunktionen	K _{B3}	Tiefenlockerung baubedingt beanspruchter Böden	V+M _{B2}
baubedingte Gefahr von Verunreinigungen	K _{B4}	Einhaltung von Fachnormen	V+M _{B1}
baubedingte Erosionsgefahr gelagerter Böden	K _{B5}	-	-
Schutzgut Wasser			
baubedingte Gefahr von Einträgen wassergefährdender Stoffe	K _{W1}	Einhaltung von allgemeinverständlichen Handhabungen	V+M _{W1}
Schutzgut Klima und Luft			
dauerhaft lokalklimatische Veränderungen	K _{KL1}	-	-
Schutzgut Landschaft			
dauerhafte Abwertung des Landschaftsbilds	K _{L1}	Ersatzgeldzahlung: 111.009,45 € (NRW)	EL1