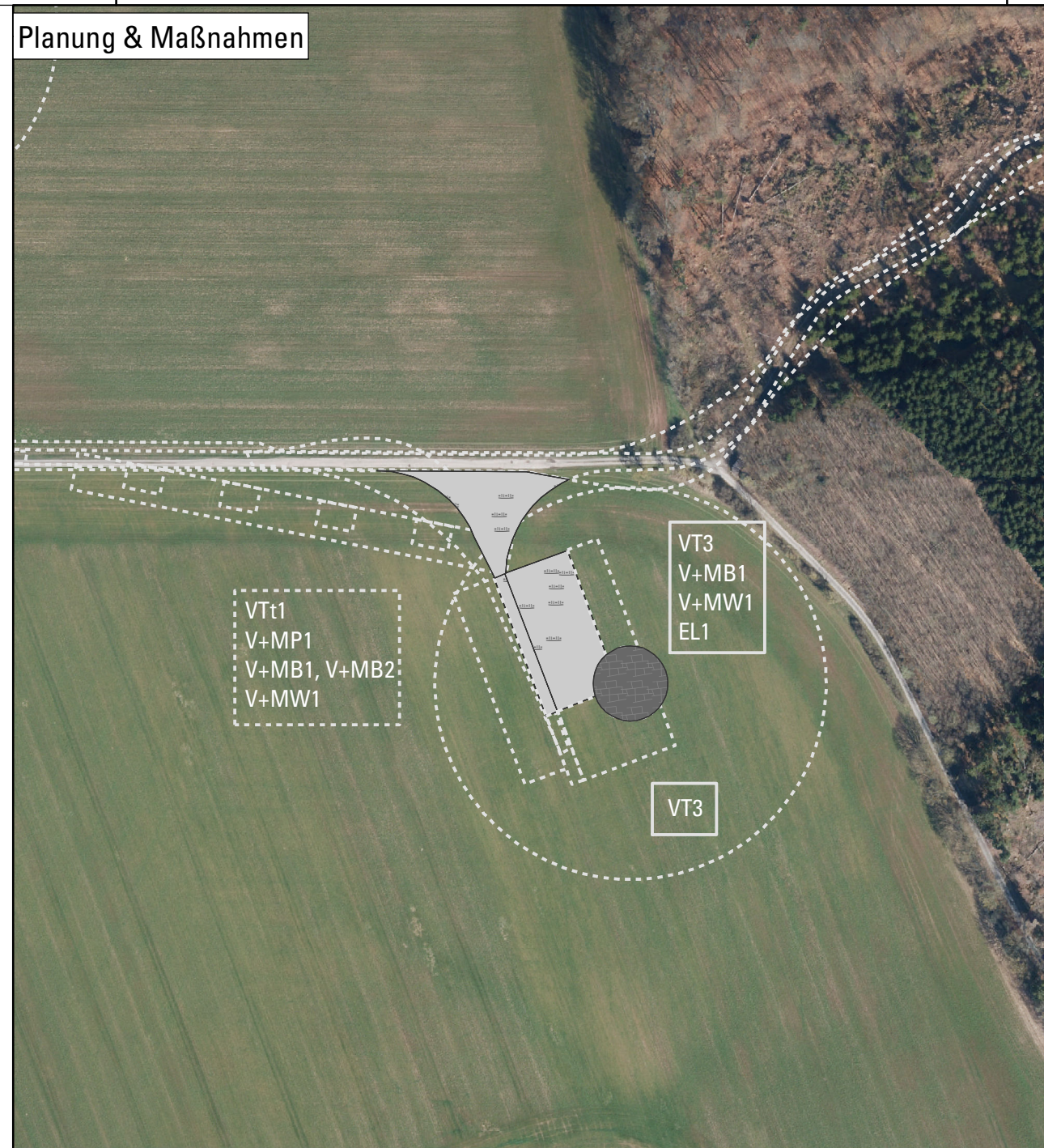


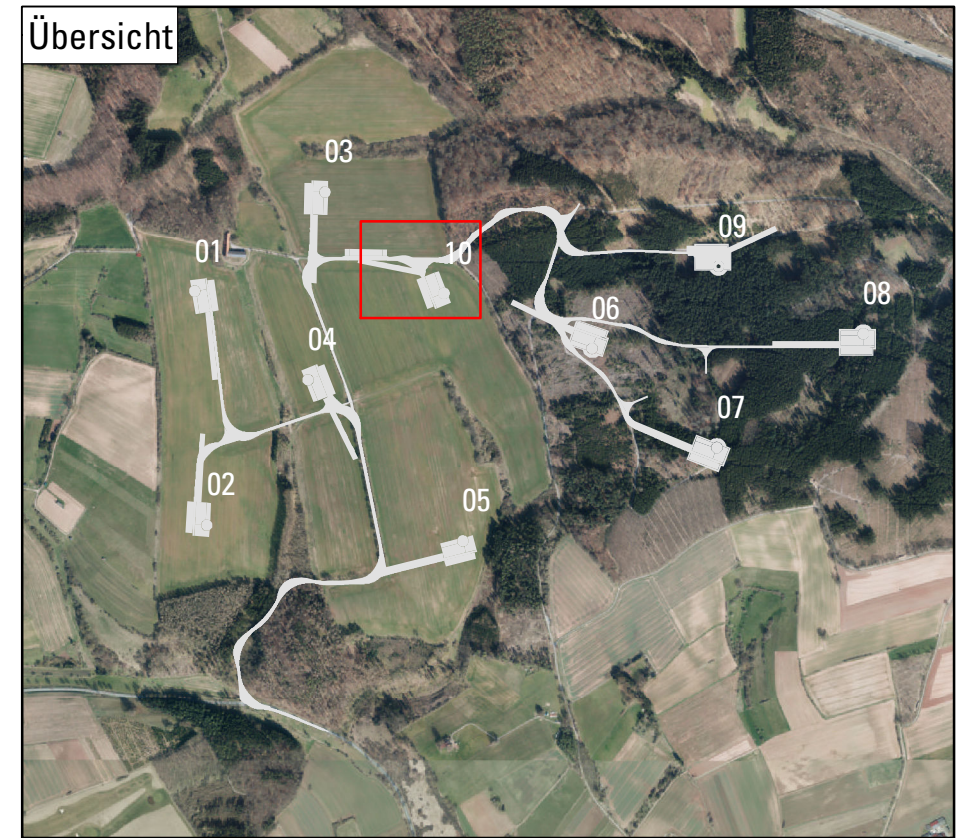
Bestand & Konflikte



Planung & Maßnahmen



Übersicht



Planverfasser

HÖKE
Landschaftsarchitektur Umweltplanung

33605 Bielefeld
T (0521) 557442-0
F (0521) 557442-39

Engelbert-Kaempfer-Str. 8
info@hoeke-landschaftsarchitektur.de
www.hoeke-landschaftsarchitektur.de

Auftraggeber

WestfalenWIND Planungs GmbH & Co. KG

Vattmannstraße 6
33100 Paderborn

Projekt

Errichtung und Betrieb von 10 WEA für den Windpark "Westheim" im Hochsauerlandkreis

- Landschaftspflegerischer Begleitplan -

Plan/Karte

Nr. 10: Bestand und Planung WEA 10



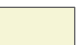

Maßstab: 1:2.500
Format: 500 x 297
Gez.: Schiermeyer
Datum: Mai 2021
Projekt-Nr.: 20-737



Biotoptypen im Bestand und in der Planung

gemäß des Bewertungsrahmens „Berücksichtigung qualitativer Aspekte bei der Bewertung von Eingriffen in Natur und Landschaft und von Ausgleichs- oder Ersatzmaßnahmen“ (HSK 1992)

Symbol Code Bezeichnung

-  1 versiegelte Flächen (Fundament)
-  2 wassergebundene Flächen (Kranstellfläche, Zuwegung)
-  9 Acker in intensiver Nutzung
-  14 Ruderalflora auf nährstoffreichen Standorten (Wegsaum) (keine zeichnerische Darstellung aufgrund Maßstäblichkeit)

Konflikt	Nr.	Maßnahme	Nr.
Schutzgut Tiere			
baubedingte Gefährdung von bodenbrütenden Offenlandarten	Kr1	Schonzeit von bodenbrütenden Offenlandarten (Baufeldherrichtungsbeschränkung)	Vr1
betriebsbedingte Gefährdung von Fledermäusen	Kr4	Betriebszeitenbeschränkung / Gondelmonitoring Fledermäuse	Vr3
Schutzgut Pflanzen / Biotope			
dauerhafte Beanspruchung von Biotopen	Kp1	-	-
temporäre Beanspruchung von kurzfristig wiederherstellbaren Biotoptypen	Kp2	kurzfristige Nutzungswiederherstellung	V+Mp1
Schutzgut Boden			
dauerhafte Einschränkung der Bodenfunktionen	Kb1	-	-
temporäre Einschränkung der Bodenfunktionen	Kb3	Tiefenlockerung baubedingt beanspruchter Böden	V+Mb2
baubedingte Gefahr von Verunreinigungen	Kb4	Einhaltung von Fachnormen	V+Mb1
baubedingte Erosionsgefahr gelagerter Böden	Kb5	-	-
Schutzgut Wasser			
baubedingte Gefahr von Einträgen wassergefährdender Stoffe	Kw1	Einhaltung von allgemeinverständlichen Handhabungen	V+Mw1
Schutzgut Klima und Luft			
dauerhaft lokalklimatische Veränderungen	Kk1	-	-
Schutzgut Landschaft			
dauerhafte Abwertung des Landschaftsbilds	Kl1	Ersatzgeldzahlung: 113.042,65 € (NRW)	El1