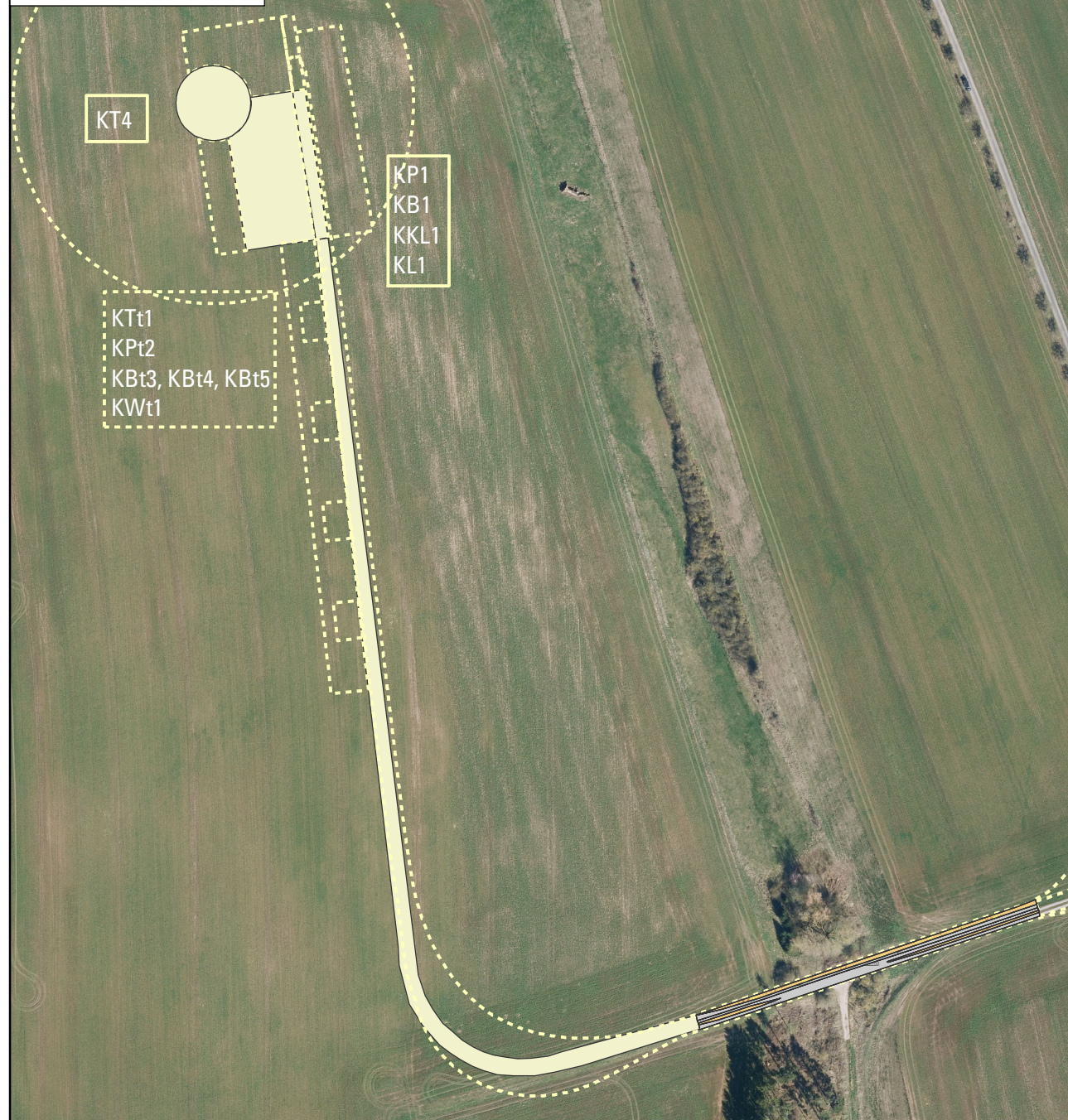
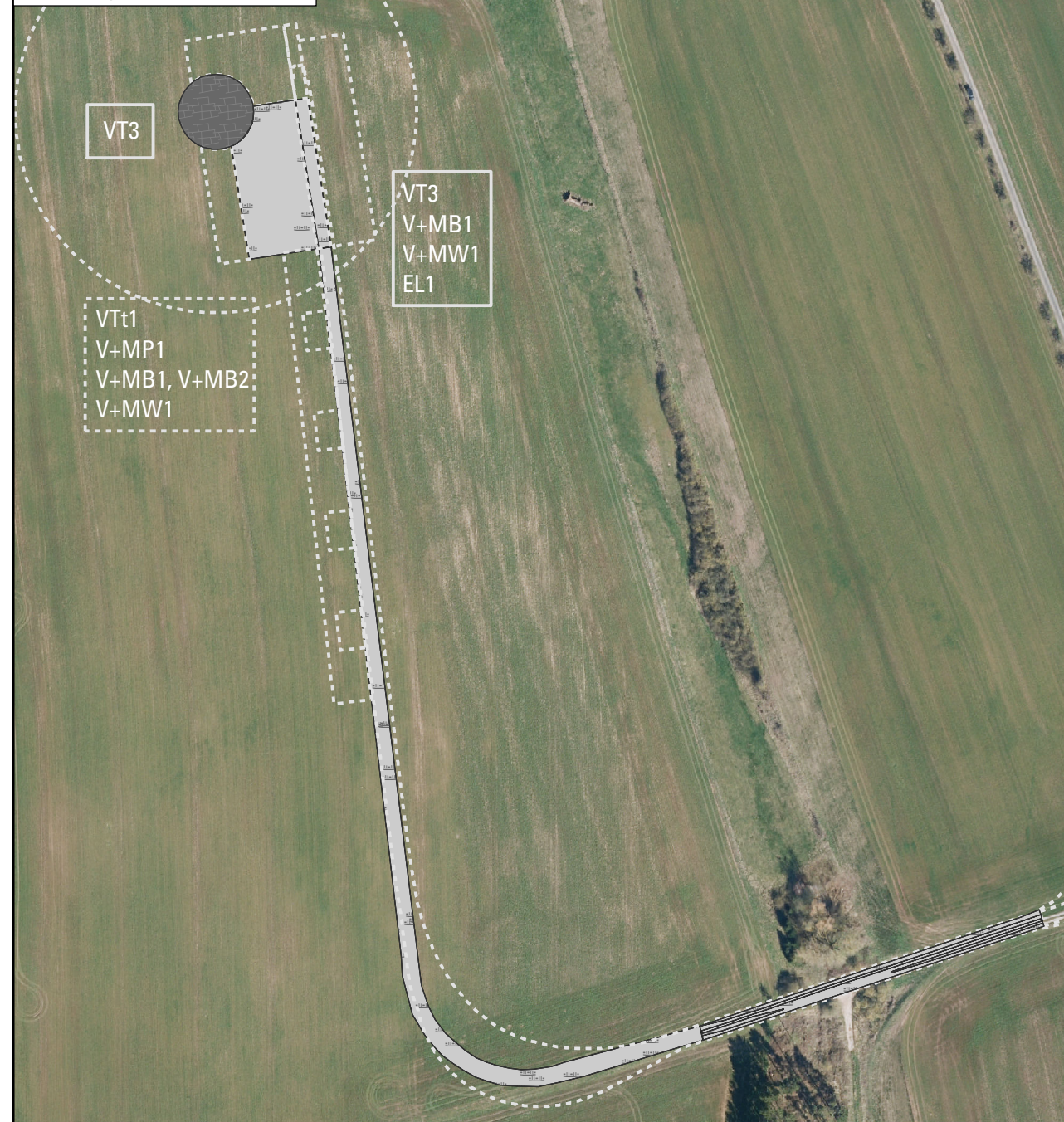


Bestand & Konflikte



Planung & Maßnahmen



Übersicht



Planverfasser

HÖKE
Landschaftsarchitektur Umweltplanung

33605 Bielefeld
T (0521) 557442-0
F (0521) 557442-39

Engelbert-Kaempfer-Str. 8
info@hoeke-landschaftsarchitektur.de
www.hoeke-landschaftsarchitektur.de

Auftraggeber

WestfalenWIND Planungs GmbH & Co. KG

Vattmannstraße 6
33100 Paderborn

Projekt

Errichtung und Betrieb von 10 WEA für den Windpark "Westheim" im Hochsauerlandkreis

- Landschaftspflegerischer Begleitplan -

Plan/Karte

Nr. 1: Bestand und Planung WEA 1



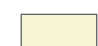

Maßstab: 1:2.500
Format: 500 x 297
Gez.: Schiermeyer
Datum: Mai 2021
Projekt-Nr.: 20-737



Biotoptypen im Bestand und in der Planung

gemäß des Bewertungsrahmens „Berücksichtigung qualitativer Aspekte bei der Bewertung von Eingriffen in Natur und Landschaft und von Ausgleichs- oder Ersatzmaßnahmen“ (HSK 1992)

Symbol Code Bezeichnung

-  1 versiegelte Flächen (Fundament)
-  2 wassergebundene Flächen (Kranstellfläche, Zuwegung)
-  9 Acker in intensiver Nutzung
-  14 Ruderalflora auf nährstoffreichen Standorten (Wegsaum)

| Konflikt | Nr. | Maßnahme | Nr. |
|-------------------------------------------------------------------------|-------------------|-------------------------------------------------------------------------------|--------------------|
| Schutzgut Tiere | | | |
| baubedingte Gefährdung von bodenbrütenden Offenlandarten | K _T 1 | Schonzeit von bodenbrütenden Offenlandarten (Baufeldherrichtungsbeschränkung) | V _T 1 |
| betriebsbedingte Gefährdung von Fledermäusen | K _T 4 | Betriebszeitenbeschränkung / Gondelmonitoring Fledermäuse | V _T 3 |
| Schutzgut Pflanzen / Biotope | | | |
| dauerhafte Beanspruchung von Biotopen | K _P 1 | - | - |
| temporäre Beanspruchung von kurzfristig wiederherstellbaren Biotoptypen | K _P 2 | kurzfristige Nutzungswiederherstellung | V+M _P 1 |
| Schutzgut Boden | | | |
| dauerhafte Einschränkung der Bodenfunktionen | K _B 1 | - | - |
| temporäre Einschränkung der Bodenfunktionen | K _B 3 | Tiefenlockerung baubedingt beanspruchter Böden | V+M _B 2 |
| baubedingte Gefahr von Verunreinigungen | K _B 4 | Einhaltung von Fachnormen | V+M _B 1 |
| baubedingte Erosionsgefahr gelagerter Böden | K _B 5 | - | - |
| Schutzgut Wasser | | | |
| baubedingte Gefahr von Einträgen wassergefährdender Stoffe | K _W 1 | Einhaltung von allgemeinverständlichen Handhabungen | V+M _W 1 |
| Schutzgut Klima und Luft | | | |
| dauerhaft lokalklimatische Veränderungen | K _{KL} 1 | - | - |
| Schutzgut Landschaft | | | |
| dauerhafte Abwertung des Landschaftsbilds | K _L 1 | Ersatzgeldzahlung: 111.986,00 € (NRW) | E _L 1 |