

Biotypen- und Nutzungsstrukturen

Biotypenkartierung nach LANUV NRW (2014)

- Kleingehölze**
 - BA1 Feldgehölz mit heimischen Baumarten
 - BB2 Einzelstrauch
 - BB11 Gebüsch und Strauchgruppen mit heimischen Straucharten
 - BD0 Hecke
 - BD3 Gehölzstreifen
 - BD7 Gebüschstreifen, Strauchreihe
 - BE5 Ufergehölz aus heimischen Laubbaumarten
 - BF1 Baumreihe
 - BF2 Baumgruppe
 - BF3 Einzelbaum
 - BG1 Kopfbaumreihe
 - BG3 Kopfbaum

- Röhrichte**
 - CF2 Röhrichtbestand hochwüchsiger Arten

Grünländer, Streuobstwiese

- EA0 Fettwiese
- EBO Fettweide
- HK2 Streuobstwiese

Gewässer

- FA0 See
- FC0 Altarm
- FF0 Teich
- FNO Graben
- FMS Tiedlandbach
- FO2 Tiedlandfluss

Äcker

- HA0 Acker

Säume, Raine, Böschungen

- HC4 Verkehrsrasenfläche
- HE0 Hochwasserdamm
- HH0 Böschung
- HH2 Straßenböschung, Damm
- HH7 Fließgewässerprofilböschung
- HH8 Fließgewässerböschung, Uferandstreifen
- KA5 feuchter Neophytensaum
- KB0 eutropher Saum bzw. linienförmige Hochstaudenflur
- KB6 trockener Saum
- KC1a Fettgrünland-Saum
- KC2 Ackerrandstreifen, -schonstreifen

Weitere, anthropogen bedingte Typen

- HJ0 Garten, Baumschule
- HM4 Tritrasen, Rasenplatz, Parkrasen
- SF4/HM4 Freibad/Parkrasen
- HW0 Industriebrache
- H11 Hofplatz mit hohem Versiegelungsgrad
- HV3 Parkplatz
- HV4 Öffentlicher Platz

Siedlungsstrukturen

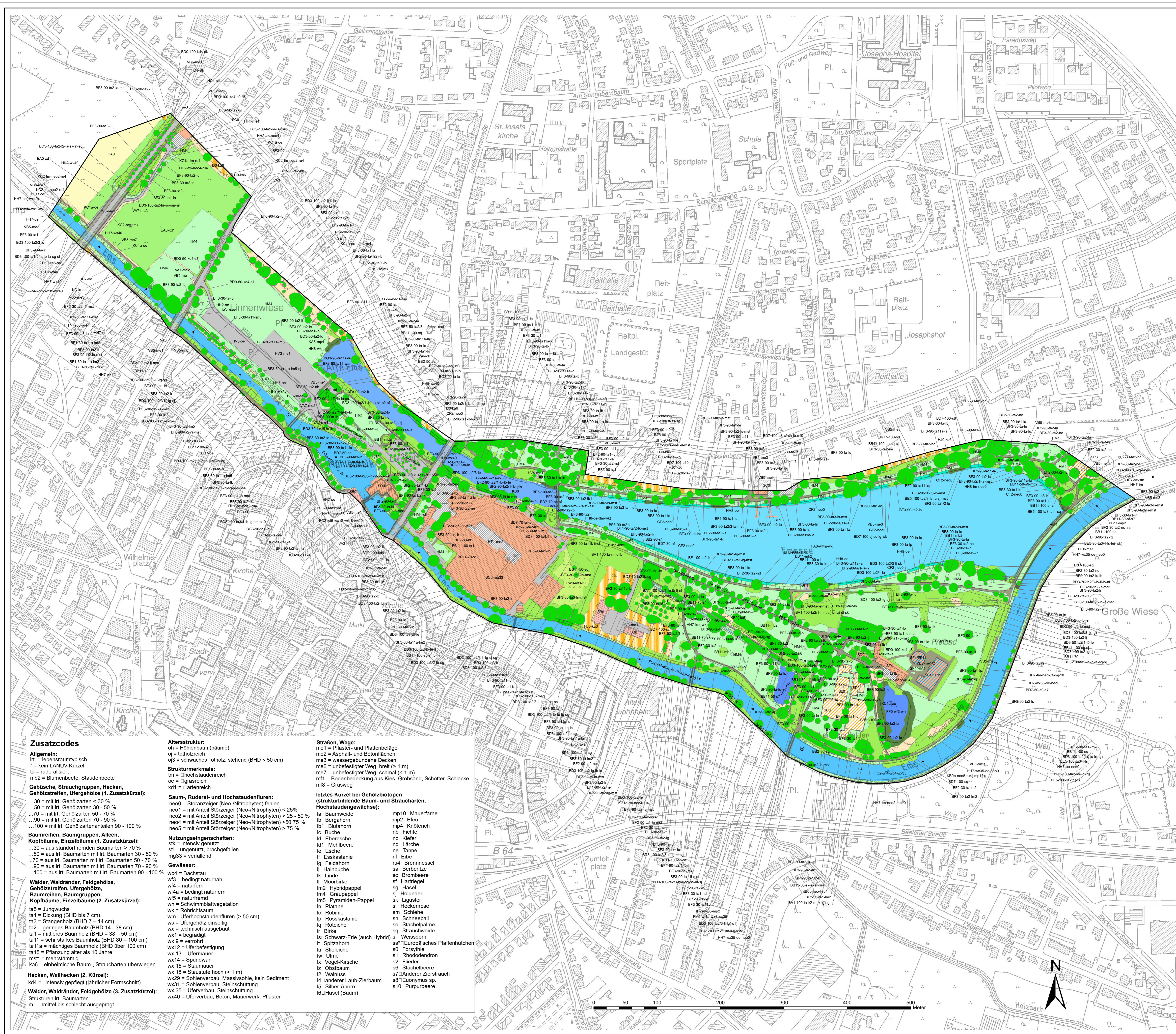
- SB0 Wohnbebauung
- SC0 Gewerbe- und Industriegebäude
- SD0 Öffentliches Gebäude
- SE17 Trafohäuschen
- SF1 Bade-/ Bootsteg
- WB0 Überdachung
- SF4 Freibad
- SF4/FF11 Freibad/Schwimmbecken
- SL0 Rasen-Bolzplatz
- SP0 Basketballplatz
- SP3 Spielplatz

Verkehrs- und Wirtschaftswege

- VB5 Rad-, Fußweg
- VA3 Gemeindestraße
- VA7 Wohn- und Erschließungsstraße

Untersuchungsgebiet UVP-Bericht

- Stationierung**
 - Hundertmeterpunkt
 - Fünfhundertmeterpunkt
 - Kilometerpunkt



Zusatzcodes
Allgemein:
lt = Lebensraumtypisch
k = kein LANUV-Kürzel
tu = ruderalisiert
mb2 = Blütenbeete, Staudenbeete
Gebüsch, Strauchgruppen, Hecken, Gehölzstreifen, Ufergehölze (1. Zusatzkürzel):
...30 = mit lt. Gehölzarten < 30 %
...50 = mit lt. Gehölzarten 30 - 50 %
...70 = mit lt. Gehölzarten 50 - 70 %
...90 = mit lt. Gehölzarten 70 - 90 %
...100 = mit lt. Gehölzartenanteilen 90 - 100 %
Baumreihen, Baumgruppen, Alleen, Kopfbäume, Einzelbäume (2. Zusatzkürzel):
...30 = aus standortfremden Baumarten > 70 %
...50 = aus lt. Baumarten mit lt. Baumarten 30 - 50 %
...70 = aus lt. Baumarten mit lt. Baumarten 50 - 70 %
...90 = aus lt. Baumarten mit lt. Baumarten 70 - 90 %
...100 = aus lt. Baumarten mit lt. Baumarten 90 - 100 %
Wälder, Waldsänder, Feldgehölze, Gehölzstreifen, Ufergehölze, Baumreihen, Baumgruppen, Kopfbäume, Einzelbäume (2. Zusatzkürzel):
ta5 = Jungwuchs
ta4 = Dichtung (BHD bis 7 cm)
ta3 = Stangenholz (BHD 7 - 14 cm)
ta2 = geringes Baumholz (BHD 14 - 38 cm)
ta1 = mittleres Baumholz (BHD 38 - 50 cm)
ta11 = sehr starkes Baumholz (BHD 80 - 100 cm)
ta11a = mächtiges Baumholz (BHD über 100 cm)
ta15 = Pflanzung älter als 10 Jahre
mt* = mehrstämmig
ka6 = einheimische Baum-, Straucharten überwiegen
Hecken, Wallecken (2. Kürzel):
kd4 = intensiv gepflegt (jährlicher Formschnitt)
Wälder, Waldsänder, Feldgehölze (3. Zusatzkürzel):
Strukturen lt. Baumarten
m = mittel bis schlecht ausgeprägt
Alterstruktur:
oh = Holtenbaum(bäume)
oj = totholzreich
oj3 = schwaches Totholz, stehend (BHD < 50 cm)
Strukturmerkmale:
tm = hochstaudenreich
oa = grassreich
mb2 = Bodenbedeckung aus Kies, Grobsand, Schotter, Schlacke
xd1 = artenreich
Saum-, Ruderal- und Hochstaudenfluren:
neo0 = Störzeiger (Neo-Nitrophyten) fehlen
neo1 = mit Anteil Störzeiger (Neo-Nitrophyten) < 25 %
neo2 = mit Anteil Störzeiger (Neo-Nitrophyten) > 25 - 50 %
neo4 = mit Anteil Störzeiger (Neo-Nitrophyten) > 50 - 75 %
neo5 = mit Anteil Störzeiger (Neo-Nitrophyten) > 75 %
Nutzungsigenschaften:
sk = intensiv genutzt
stl = ungenutzt, brachgefallen
mg33 = verfallend
Gewässer:
wb4 = Bachstau
w3 = bedingt naturnah
w4 = naturnah
w4a = bedingt naturnah
w5 = naturnah
wh = Schwimmblattvegetation
wk = Röhrichtsaum
wm = Uferhochstaudenfluren (> 50 cm)
ws = Ufergehölz einseitig
wx = technisch ausgebaut
wx9 = begrünt
wx9 = verortet
wx12 = Uferbefestigung
wx13 = Ufermauer
wx14 = Spundwand
wx15 = Stauwehr
wx18 = Staustufe hoch (> 1 m)
wx29 = Sohlenverbau, Massivsohle, kein Sediment
wx31 = Sohlenverbau, Steinschüttung
wx35 = Uferverbau, Steinschüttung
wx40 = Uferverbau, Beton, Mauerwerk, Pflaster
Straßen, Wege:
me1 = Platten- und Plattenbeläge
me2 = Asphalt- und Betonflächen
me3 = wassergebundene Decken
me5 = unbefestigter Weg, breit (> 1 m)
me7 = unbefestigter Weg, schmal (< 1 m)
mf1 = Bodenbedeckung aus Kies, Grobsand, Schotter, Schlacke
me = Grasweg
letztes Kürzel bei Gehölzbiotopen (Strukturbildende Baum- und Straucharten, Hochstaudengewächse):
la Baumweide
lb Bergahorn
lb1 Bluthorn
lc Buche
ld Eberesche
ld1 Mehlbeere
le Esche
lf Eskastanie
lg Feldahorn
lh Heimbuche
li Linde
ll Moorbirke
lm2 Hybridpappel
lm4 Graupappel
lm5 Pyramiden-Pappel
ln Platane
lo Robinie
lp Roskastanie
lq Rotleiche
lr Birke
ls = Schwarz-Erle (auch Hybrid)
lr Weissdorn
lt Spitzahorn
lu Slesische
lv Ulme
lx Vogel-Kirsche
ly Heimbuche
w15 = Stauwehr
w18 = Staustufe hoch (> 1 m)
wx29 = Sohlenverbau, Massivsohle, kein Sediment
wx31 = Sohlenverbau, Steinschüttung
wx35 = Uferverbau, Steinschüttung
wx40 = Uferverbau, Beton, Mauerwerk, Pflaster
mp10 Mauerfame
mp2 Efeu
mp4 Knötchen
nb Fichte
nc Kiefer
nd Lärche
ne Tanne
nf Eibe
nu Brennessel
sa Berberitze
sc Brombeere
sf Hartriegel
sg Hasel
sj Schneeball
sk Liguster
sl Heckenrose
sm Schlehe
sn Schneeball
sq Stachelpalme
sq Strauchweide
sr Weissdorn
ss = Europäisches Pfaffenhütchen
s0 Forsythie
s1 Rhododendron
s2 Flieder
s6 Stachelbeere
s7 Anderer Zierstrauch
s8 Eonymus sp.
s10 Purpurbeere

WARENDORF
DIE STADT

Neue Ems im innerstädtischen Bereich - Ost - Genehmigungsplanung gem. § 68 WHG -

Planungsbüro Koenzen
Weiter mit Leidenschaft!

UVP-Bericht
Biotypen und Nutzungsstrukturen

Schulstraße 37
D-40721 Hilden
Tel.: +49 (0) 2103 90884 - 0
Fax: +49 (0) 2103 90884 - 19
Mail: www.planungsbuero-koenzen.de

Antragsteller:
Stadt Warendorf

Aufgestellt:
Planungsbüro Koenzen

Ausfertigung:

Maßstab: 1 : 2.000

Warendorf, Hilden, im Juli 2021

Blatt: UVP-1