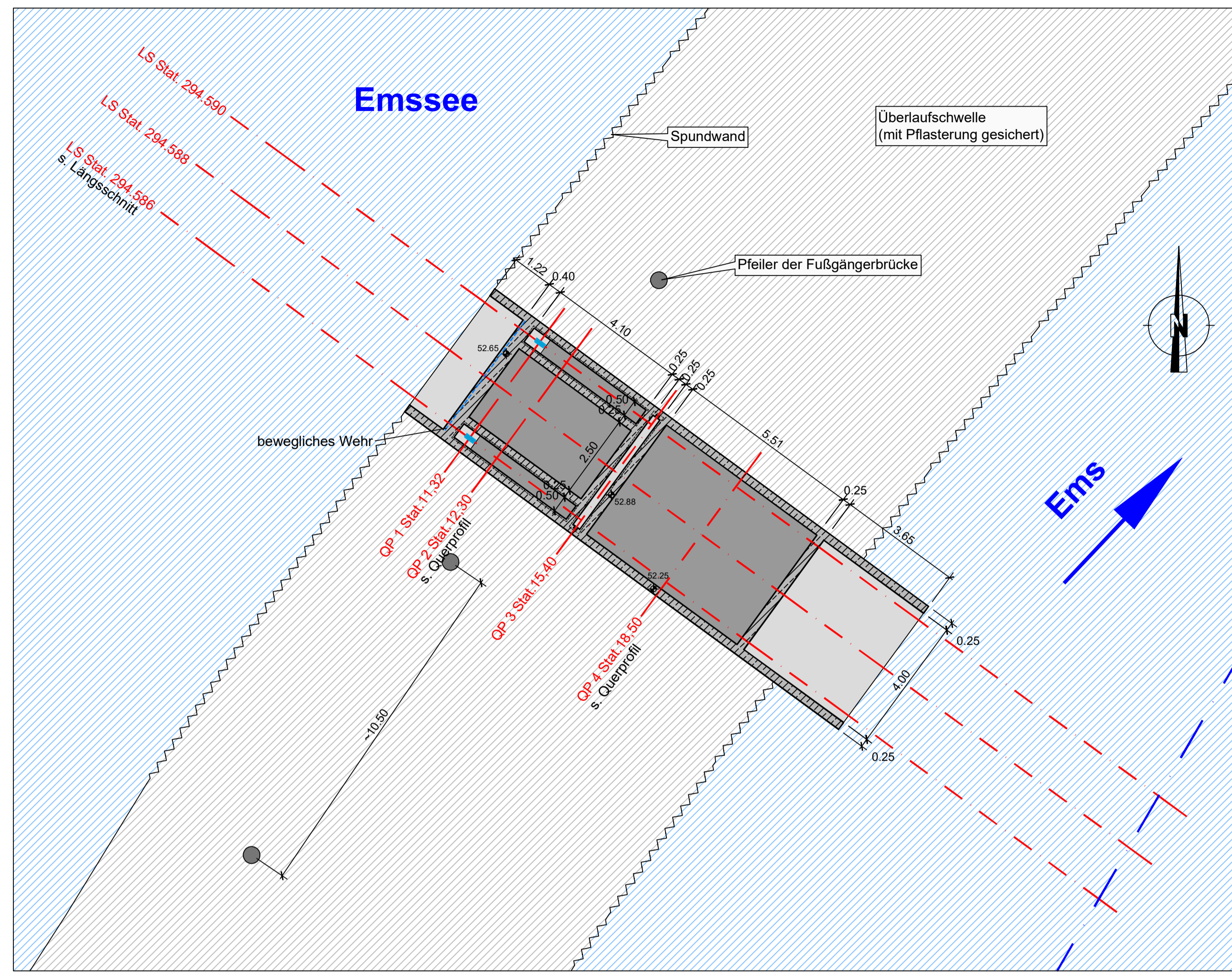


**Lageplanauszug**  
M. 1:100

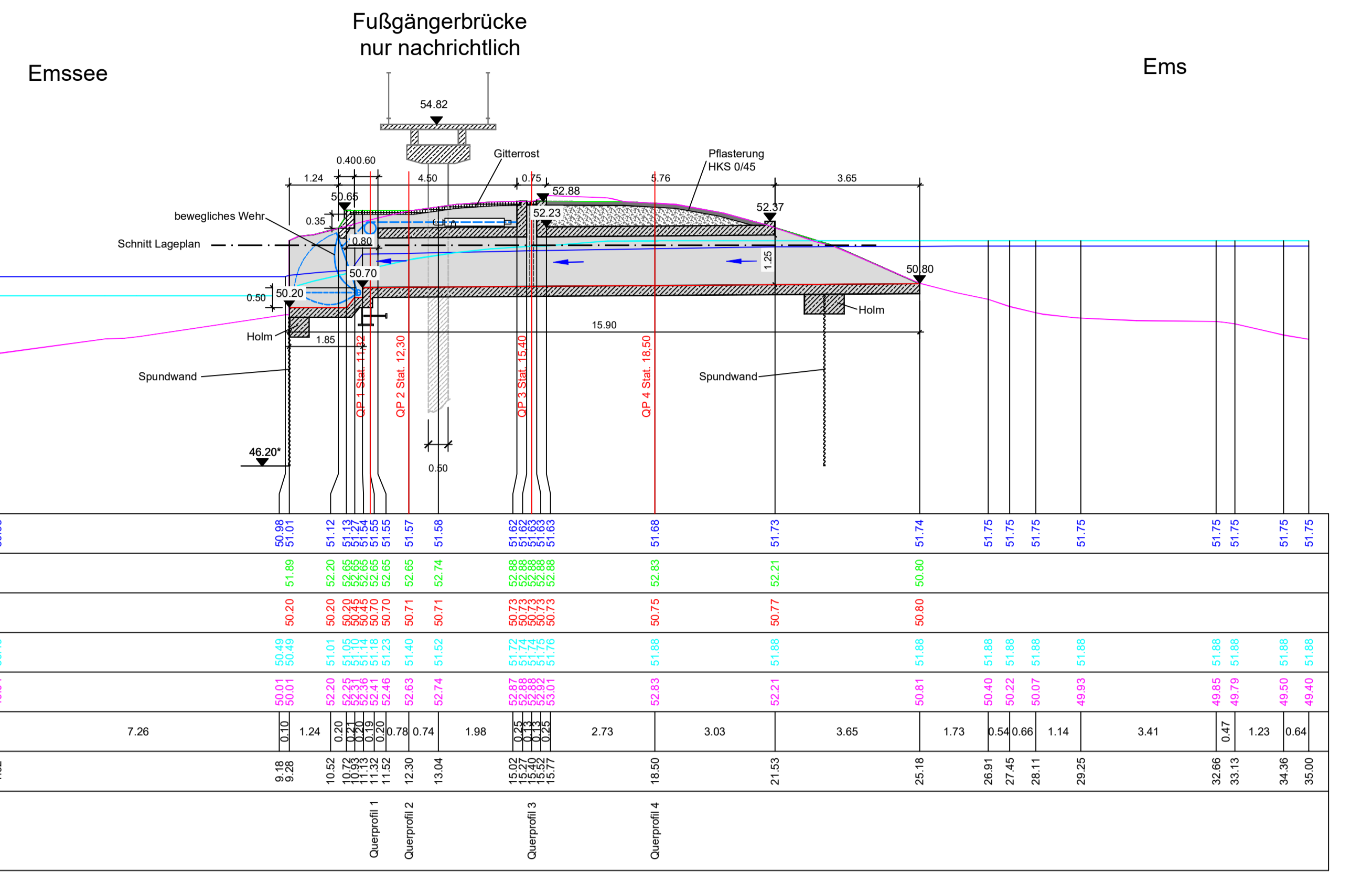


Blick über die Schwelle nach Norden mit Ems rechtsseitig und Emssee linksseitig



Detail Fußgängerbrücke mit Pfeiler

**Längsschnitt Wehr**  
**Station 294.586**

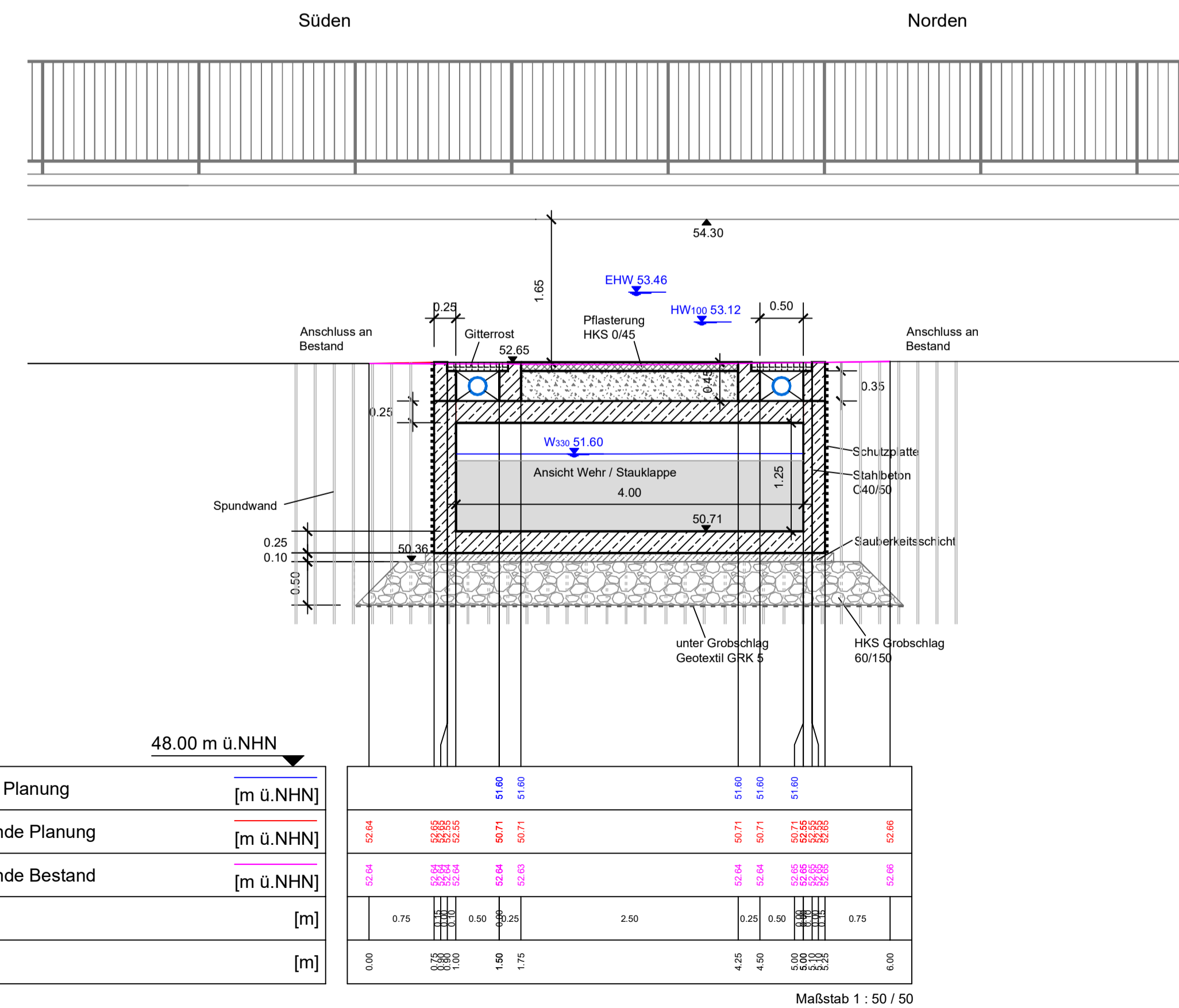


45.00 m ü.NHN

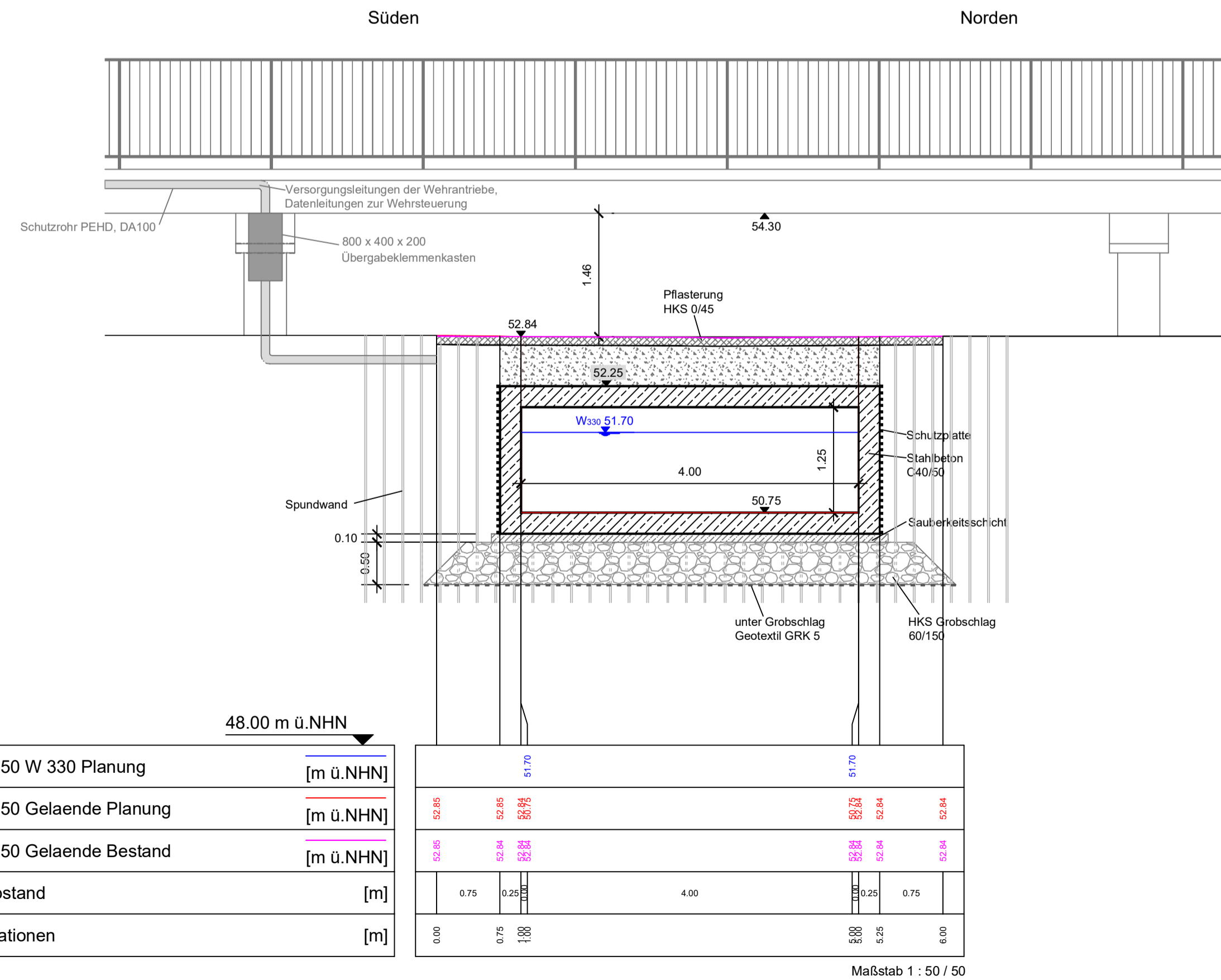
294586 W 330 Planung	[m ü.NHN]	50.98	50.98	50.95	51.01	51.12	51.23	51.34	51.45	51.56	51.67	51.78	51.89	52.00	52.11	52.22	52.33	52.44	52.55	52.66	52.77	52.88	52.99	53.10	53.21	53.32	53.43	53.54	53.65	53.76	53.87	53.98	
294586 Gelände Planung	[m ü.NHN]																																
294586 Sohle Planung	[m ü.NHN]																																
294586 W 330 Bestand	[m ü.NHN]																																
294586 Gelaende Bestand	[m ü.NHN]																																
Abstand	[m]		1.92		7.26		1.24		0.20		0.20		1.98		2.73		3.03		3.65		1.73		3.41		0.87		1.23		0.64		0.64		
Stationen	[m]	0.00	1.92		9.18		10.42		11.66		12.90		14.14		15.38		16.62		17.86		19.10		20.34		21.58		22.82		24.06		25.30		
Stat. Bezeichnung																																	

\* Daten aus: Nachtragsentwurf zum Ausbau der Flutmulde in Warendorf, Kreis Warendorf 01.06.1973  
Maßstab 1 : 100 / 100

**Querprofil 2 Station 12,30**



**Querprofil 4 Station 18,50**



Die Darstellung des beweglichen Wehres (Stauklappe) mit Steuerung erfolgte nach Angaben der Fa. Maier, Oerlinghausen.  
Die Darstellung der Versorgungsleitungen der Wehrantriebe sowie des Übergabeklemmenkastens erfolgte nach Angaben der John Becker Ingenieure, Lilienthal.

**WARENDORF**  
DIE STADT

Umsetzung der Wasserrahmenrichtlinie (WRRL) in Warendorf  
im innerstädtischen Bereich  
**Abschnitt 1: "Ems-Ost"**  
- Emsstation: 292.580 bis 294.600 -  
- Antrag gem. §68 WHG -

**Ing.-Büro A. Vollmer**  
59590 Geske  
Wallstraße 17a  
Tel: (02942) 5580 + 5192  
Fax: (02942) 7154  
eMail: buero@wasserwirtschaft-illus.de

**Detail Überlaufschwelle Emssee**  
(Verbindung Ems / Emssee)

Antragsteller: Stadt Warendorf	Aufgestellt: Ing. - Büro A. Vollmer	Ausfertigung: div.
Warendorf, im	Geske, im	Blatt: 7.0