

# Evakuierungs-, Flucht- und Rettungsplan

Dokument-Nr.: 0057-0583 V03

Klassifizierung: EINGESCHRÄNKTE WEITERGABE

Type: T09

Datum: 21.8.2019

---

## Vestas-Eigentumshinweis

Dieses Dokument enthält wertvolle vertrauliche Informationen der Vestas Wind Systems A/S. Es ist als unveröffentlichtes Werk urheberrechtlich geschützt. Vestas behält sich sämtliche Patente, Urheberrechte, Geschäftsgeheimnisse und sonstige Eigentumsrechte daran vor. Die in diesem Dokument enthaltenen Informationen dürfen nur verwendet, reproduziert oder veröffentlicht werden, sofern und insoweit dies durch Vestas schriftlich und gemäß den anwendbaren Bedingungen ausdrücklich gestattet wurde. Vestas schließt sämtliche Garantien aus, es sei denn, sie wurden ausdrücklich aufgrund schriftlicher Vereinbarung gewährt. Vestas ist nicht für die unzulässige Verwendung verantwortlich und behält sich vor, gegen die verantwortlichen Parteien rechtliche Schritte einzuleiten.

© 2016 Vestas. Alle Rechte vorbehalten.

## Marken und Berechtigungen

Bei den folgenden Marken handelt es sich um eingetragene Marken von **Vestas Wind Systems A/S**: CoolerTop®, GridStreamer™, Vestas®, Vestas Converter Unity System™/VCUS™, Vestas Tower Crane®, VestasOnline®-Windenergieanlagensteuerung, VestasOnline® ControlCentre, VestasOnline® OPC Server, VMP Global™, VestasOnline® Toolkit.

Alle anderen in diesem Dokument erwähnten Marken sind Eigentum ihrer jeweiligen Inhaber.

Alle anderen hier enthaltenen Marken, Markennamen, Dienstleistungsmarken, Produktnamen und Logos werden nur zu redaktionellen Zwecken und zugunsten ihrer jeweiligen Eigentümer verwendet, und ohne die Absicht gegen Schutzrechte zu verstoßen.

## Aktualisierung des Dokuments

Der Inhalt dieses Dokuments kann ohne Vorankündigung geändert werden. Zum Zeitpunkt der Herausgabe gelten alle Erklärungen, Anweisungen und Empfehlungen als korrekt. Änderungen treten jedoch aufgrund des kontinuierlichen Fortschritts von Produkten, Methoden, Verfahren und Produktion auf. Nutzer müssen die volle Verantwortung für den Einsatz und die Wartung jeglicher Produkte übernehmen.

Fragen über Vestas-Produkte oder -Dokumente beantwortet Ihr Vestas-Vertreter vor Ort.

## Hauptsitz

Vestas Wind Systems A/S  
Hedeager 42  
8200 Aarhus N  
Dänemark

### Windenergieanlagentyp

Vor Aufnahme der Arbeiten das Dokument vollständig durchlesen.

Fragen oder Bedenken hinsichtlich des Dokuments sind an Vestas Wind Systems A/S zu richten.

Windenergieanlagentyp	Mk-Version
V105-3.45 MW	Mk 3A
V112-3.45 MW	Mk 3A
V117-3.45 MW	Mk 3A
V126-3.45 MW	Mk 3A
V126-3.45 MW	Mk 3B
V136-3.45 MW	Mk 3B

### Änderungsbeschreibung

Änderungsbeschreibung
<a href="#">Abschnitt 3 Evakuierungs-, Flucht- und Rettungsplan auf Seite 6</a> aktualisiert.

## Inhaltsverzeichnis

1	<b>Abkürzungen und technische Begriffe .....</b>	<b>5</b>
2	<b>Einleitung .....</b>	<b>5</b>
3	<b>Evakuierungs-, Flucht- und Rettungsplan .....</b>	<b>6</b>

# 1 Abkürzungen und technische Begriffe

Tabelle 1.1: Abkürzungen

Abkürzung	Erläuterung
GPS	Global Positioning System (Globales Positionierungssystem)

Tabelle 1.2: Begriffserklärung

Begriff	Erläuterung
Keine	

## 2 Einleitung

Eine vollständige Übersicht über die Evakuierungs-, Flucht- und Rettungsmaßnahmen für die Windenergieanlage sind unter 0056-9685 „Evakuierungs-, Flucht- und Rettungsanweisungen für Onshore-Windenergieanlagen“ zu finden.

Der [Abschnitt 3 Evakuierungs-, Flucht- und Rettungsplan auf Seite 6](#) muss ausgedruckt und laminiert werden. Die Seite muss am Eingang der Windenergieanlage deutlich sichtbar sein.

Außerdem ist die [Tabelle Standortinformationen auf Seite 7](#) unter Angabe der standortspezifischen Daten der Windenergieanlage auszufüllen.

### 3 Evakuierungs-, Flucht- und Rettungsplan

**SICHERHEITSHINWEISE**

**FEUER**

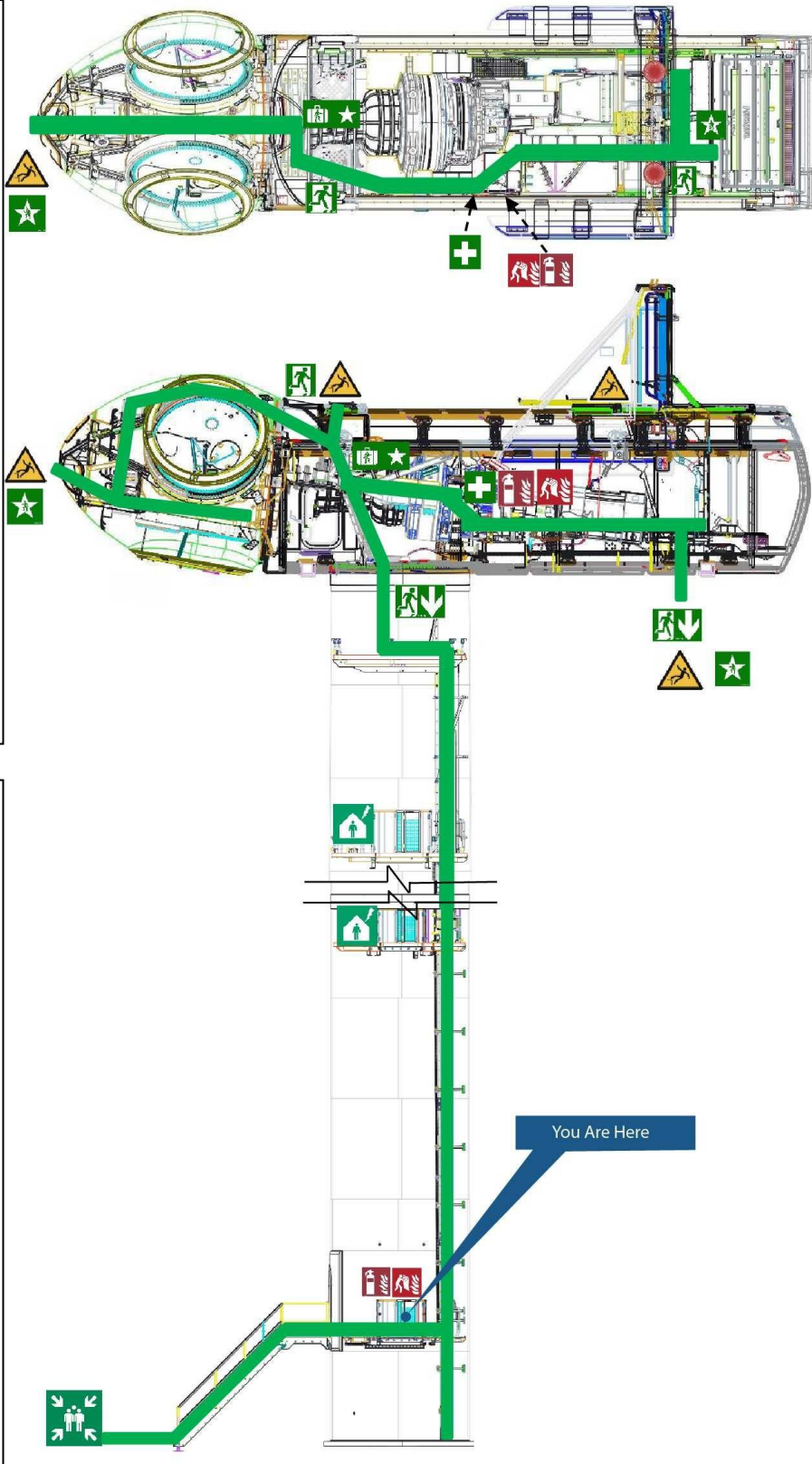
- Not-Stopp-Taster drücken
- Windenergieanlage sofort verlassen. Falls erforderlich, die Brandbekämpfungsausrüstung verwenden, um einen sicheren Fluchtweg aus der Windenergieanlage zu gewährleisten
- Den Standortverantwortlichen / die örtlichen Rettungskräfte benachrichtigen

**EVAKUIERUNG**

- Sofort die Anlage verlassen, nicht laufen

**BLITZSCHUTZ**

- Sich auf eine Zwischenplattform ohne elektrische Ausrüstung begeben
- Beim Durchgehen Abstand zu Kabel/Leiter/Lift halten. Es ist ungefährlich, sich gegen die Turmwand zu lehnen



LEGENDE	
	Evakuierungs-, Flucht- und Rettungsweg
	Notausgang mit Richtungspfeil
	Abstiegsvorrichtung/ Rettungsausrüstung
	Absturzrisiko aus großer Höhe. Abstiegsvorrichtung ist erforderlich
	Rettungspunkt
	Feuerlöscher
	Leiter
	Erste-Hilfe-Kasten
	Sicherer Aufenthaltsort bei Blitzschlag
	Sammelplatz
	Feuerlöschdecke

Abbildung 3.1: Evakuierungs-, Flucht- und Rettungsplan

**Tabelle 3.1: Site information (Standortinformationen)**

Angabe			
Standortnotfallnummer			
Standortname		Lage vor Ort	
Adresse des Standorts bzw. der Windenergieanlage			
Straße und Hausnummer			
Stadt			
PLZ/Postleitzahl			
Region/Staat			
Land			
GPS-Koordinatenformat			
GPS-Koordinaten			