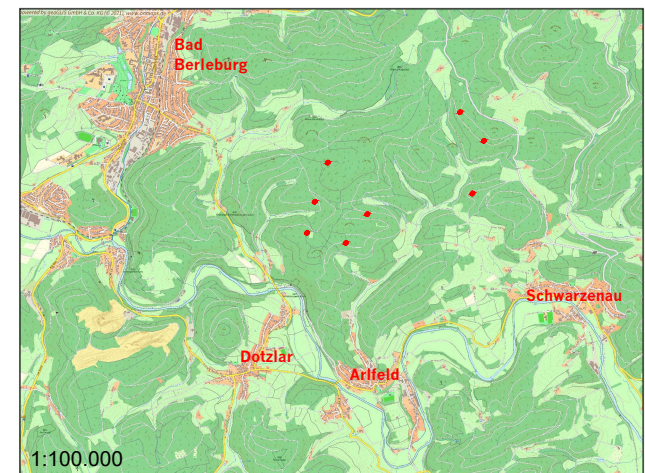


Legende:

- Gemarkung/ Flur
- geplante WEA
- weitere genehmigte WEA (Fremdplanung)



Planung
Windkraftanlagenprojekt
Bad Berleburg
WEA EW02- EW09

Bundesland: Nordrhein-Westfalen	Stadt: Bad Berleburg
Landkreis: Siegen-Wittgenstein	Gemarkung: div.

Maßstab 1:10.000	Bearbeiter: E. Lange
Blattgröße: DIN A3	Planungsstand: 06.07.2021

Windenergie Wenger-Rosenau GmbH & Co.KG
 Dorfstr. 53
 16816 Neuruppin
 Tel.: 03391/7758-0
 Fax: 03391/7758-11
 Mail: info@wenger-rosenau.com
 www.wenger-rosenau.com