

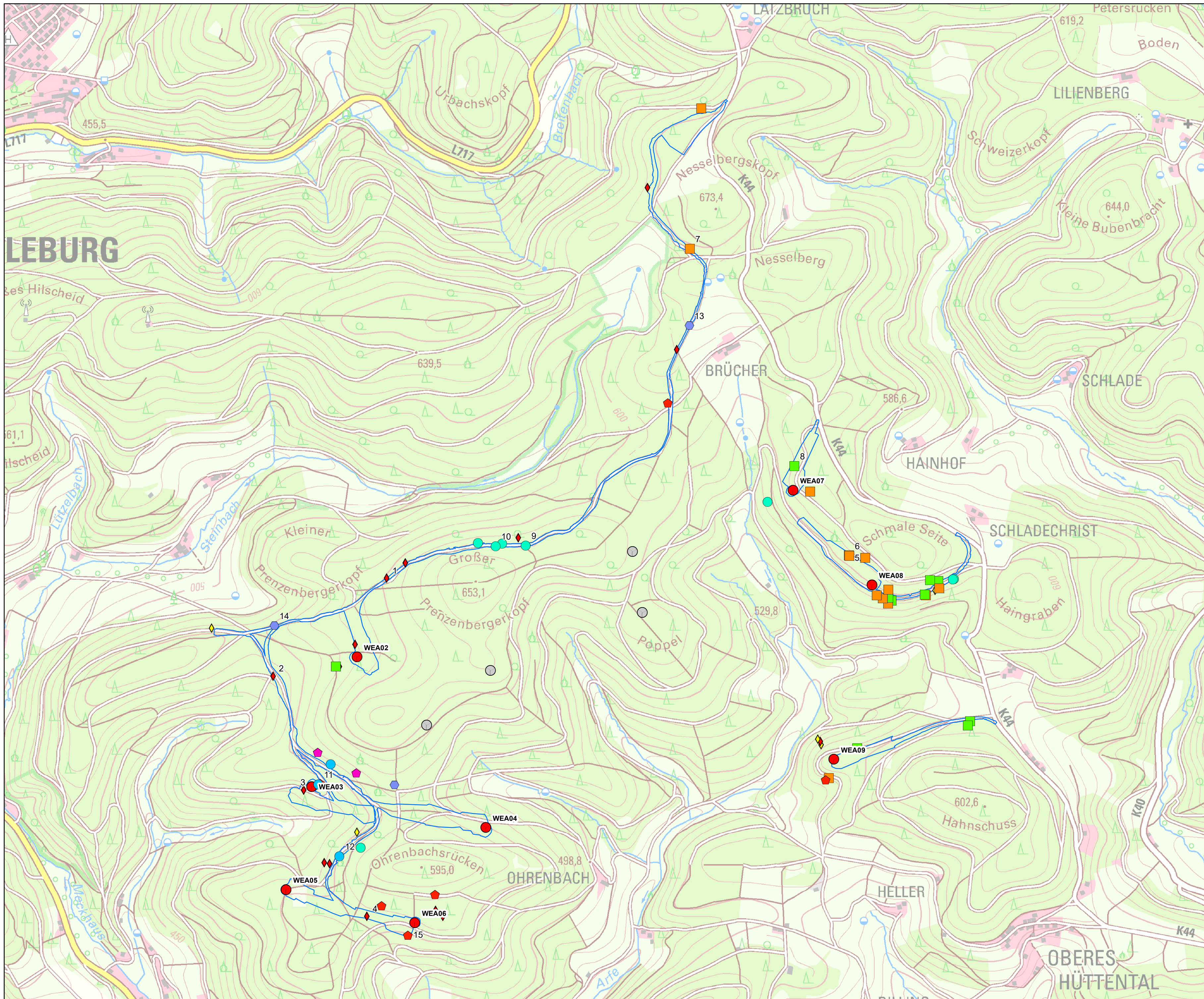
- geplante WEA-Standorte
- WEA Standorte Eder Energy (im Bau)
- Eingriffsfläche Windpark Ohrenbach
- 500m-Radius um WEA-Standorte
- 1.000m-Radius um WEA-Standorte
- Detektorbegehung**
- Verlauf der Detektorbegehung 2021
- Verlauf der Detektorbegehung 2020
- zusätzliche Batcorder Standorte
- Gruppe Myotis**
- Fransenfledermaus
- Bartfledermäuse
- Großes Mausohr
- Mkm (kleine bis mittlere Myotis-Arten)
- Gruppe Nyctaloid**
- Kleiner Abendsegler
- Gruppe Pipistrelloid**
- Zwergfledermaus
- Sonstige**
- Langohrfledermäuse

0 250 500 Meter

N

Auftraggeber		Krug Energie GmbH & Co KG Dorfstraße 53 35117 Münchhausen	
<b>Windpark Ohrenbach</b> Erfassung der Fledermaus- und Avifauna			
Karte 8.1: Fledermaus Detektorbegehung und stationäres Monitoring Maßstab in A2: 1:10.000	bearbeitet	Datum	Name
	gezeichnet	2021	Ewe
	geprüft	2021	Heu
Auftragnehmer		<b>Bioplan GbR</b> Büro für Ökologie und Umweltplanung Deutschhausstraße 36 • 35037 Marburg Tel.: 06421 - 690009 • Fax: 06421 - 690009-38 www.buero-bioplan.de	





- geplante WEA-Standorte
- WEA Standorte Eder Energy (im Bau)
- Eingriffsfläche Windpark Ohrenbach
- Quartierpotenzial Typ mit Nr. falls innerhalb Eingriffsbereich (siehe Text ASP)**
- Nistkasten
- ◆ Stammriss
- ◆ abgebrochener/aufgesplitterter Baumstumpf
- abgeplatze Rinde (< DIN A4)
- abgeplatze Rinde (> DIN A4)
- ausgefalltes Astloch (Meisenhöhle)
- hohler Seitenast
- ◆ kleine Spechthöhle (z.B. Buntspecht)
- ◆ sonstige Höhle (<Buntspecht)

0 250 500 Meter

N

**Auftraggeber**  
Krug Energie GmbH & Co KG  
Dorfstraße 53  
35117 Münchhausen

**Windpark Ohrenbach**  
Erfassung der Fledermaus- und Avifauna

Karte 8.2:	Datum	Name
Quartierpotenzial	bearbeitet 2020	Heu/Ost
	gezeichnet 2021	Heu
	geprüft 2021	Rie

Maßstab in A2: 1:110.000

**Auftragnehmer**  
**Bioplan GbR**  
Büro für Ökologie und Umweltplanung  
Deutschhausstraße 36 • 35037 Marburg  
Tel.: 06421 - 690099-0 • Fax: 06421 - 690099-38  
www.buero-bioplan.de