

Wald, Wald (-innen) rand, Schlagflur

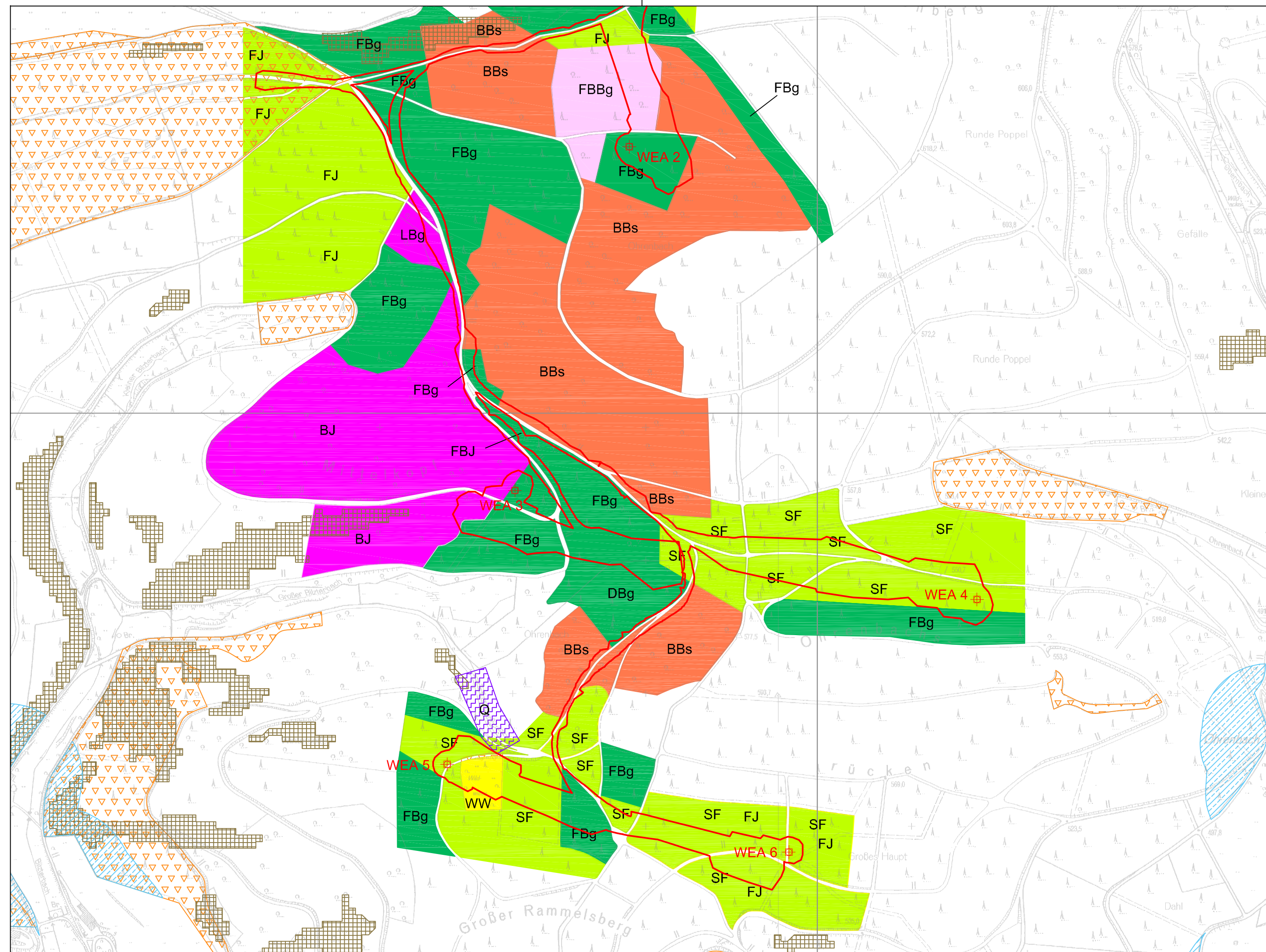
- 1) Fichte, Douglasie, Lärche (AJ; AV; AS; AT); mittel-schlecht ausgeprägt (m)
FJ Fichte Jungwuchs-Stangenholz (ta3-5)
SF Schlagflur auf Rohhumus (neo3)
FBg Fichte Baumholz gering-mittel (ta1-2)
DLäBg Douglasie-Lärche Baumholz gering-mittel (ta1-2)
DBg Douglasie Baumholz gering-mittel (ta1-2)
FDBg Fichte-Douglasie Baumholz gering-mittel (ta1-2)

- 2) Fichte / Buche Mischbestand (AJ/AA; AV); mittel-schlecht ausgeprägt (m)
FBJ Fi/Bu-Jungwuchs-Stangenholz (ta3-5)
FBBg Fi/Bu-Baumholz gering-mittel (ta1-2) gut ausageprägt
FBBg Fi/Bu-Baumholz gering-mittel (ta1-2)

- 3) Buche (AA; AV), Sonstiges Laubholz (z.B. AB/AR; AV); mittel-schlecht ausgeprägt (m)
BJ Buchen Jungwuchs-Stangenholz (ta3-5)
BBg Buchen Baumholz gering-mittel (ta1-2)
LBg Sonstiges Laubholz Baumholz gering-mittel (ta1-2) gut ausgeprägt (g)
BJ Buchen Jungwuchs-Stangenholz (ta3-5) mit Eichen-Überhältern mittel-schlecht ausgeprägt (m)
BBs Buchen Baumholz stark (ta)

- 4) Sonstiges
WW Wildwiese, Wald (-innen) rand mit Ahorn-Baumreihe (BFta1-2/HBed2)
Q Quellgebiet, Bachoberlauf
G Grünland
Bestehende wassergebundene Waldwege (VF1)
- 5) Schutzkategorien
BK Biotopkatasterflächen
NSG Naturschutzgebiet Oberes Steinbachtal
Br Brunnenfassung
- 6) Waldfunktionen
Klimaschutzwald
Erosionsschutz-Bodenfunktion
Erholungsfunktion

WEA Ohrenbach				
			Bearbeitung	
Maßstab	BLATT	Fläche	Datum	Zeichen
1:5.000	1		Juni 2021	UM / DH
Karte: Waldbestand und Waldfunktionen				
<small>Quellenvermerk: Land NRW: https://www.opengeodata.nrw.de/produkte/ https://www.geoportal.nrw </small>		<small>Uwe Meyer Dipl. Ing. (FH) Dipl. Ökologe Landschaftsplanung Stadtplanung Ökologie Forst Bergstraße 2 57339 Erndtebrück Tel. + Fax: 02753 / 604966 </small>		



Wald, Wald (-innen) rand, Schlagflur

- 1) Fichte, Douglasie, Lärche (AJ; AV; AS; AT); mittel-schlecht ausgeprägt (m)
 - FJ** Fichte Jungwuchs-Stangenholz (ta3-5)
 - SF** Schlagflur auf Rohhumus (neo3)
 - FBg** Fichte Baumholz gering-mittel (ta1-2)
 - DLäBg** Douglasie-Lärche Baumholz gering-mittel (ta1-2)
 - DBg** Douglasie Baumholz gering-mittel (ta1-2)
 - FDBg** Fichte-Douglasie Baumholz gering-mittel (ta1-2)
- 2) Fichte / Buche Mischbestand (AJ/AA; AV); mittel-schlecht ausgeprägt (m)
 - FBJ** Fi/Bu-Jungwuchs-Stangenholz (ta3-5)
 - FBBg** Fi/Bu-Baumholz gering-mittel (ta1-2) gut ausageprägt
 - FBBg** Fi/Bu-Baumholz gering-mittel (ta1-2)
- 3) Buche (AA; AV), Sonstiges Laubholz (z.B. AB/AR; AV); mittel-schlecht ausgeprägt (m)
 - BJ** Buchen Jungwuchs-Stangenholz (ta3-5)
 - BBg** Buchen Baumholz gering-mittel (ta1-2)
 - LBg** Sonstiges Laubholz Baumholz gering-mittel (ta1-2) gut ausgeprägt (g)
 - BJ** Buchen Jungwuchs-Stangenholz (ta3-5) mit Eichen-Überhältern
 - BBs** Buchen Baumholz stark (ta) mittel-schlecht ausgeprägt (m)

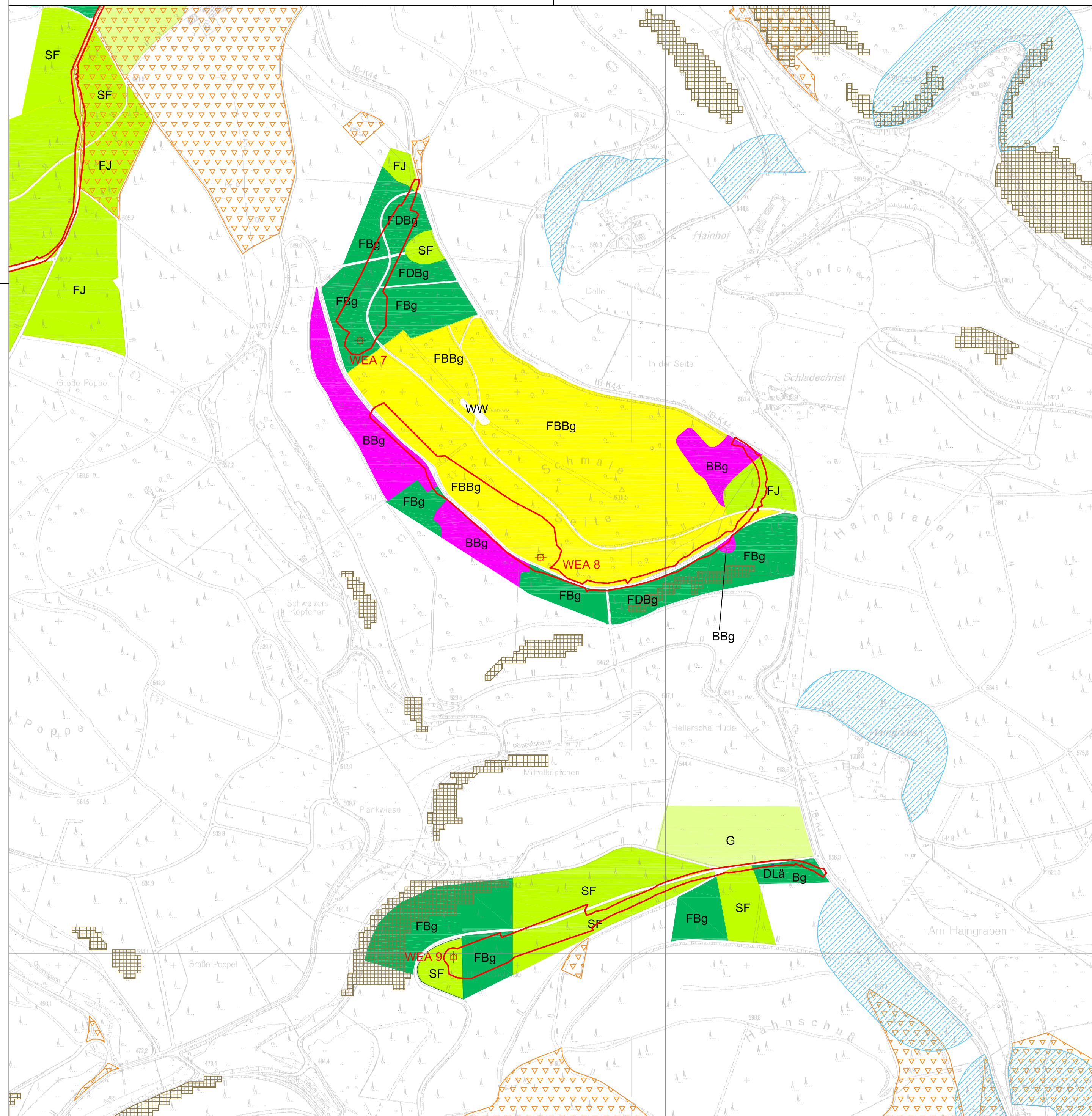
- 4) Sonstiges
 - WW** Wildwiese, Wald (-innen) rand mit Ahorn-Baumreihe (BFta1-2/HBed2)
 - Q** Quellgebiet, Bachoberlauf
 - G** Grünland
 - Bestehende wassergebundene Waldwege (VF1)
- 5) Schutzkategorien
 - BK** Biotopkatasterflächen
 - NSG** Naturschutzgebiet Oberes Steinbachtal
 - Br** Brunnenfassung
- 6) Waldfunktionen
 - Klimaschutzwald
 - Erosionsschutz-Bodenfunktion
 - Erholungsfunktion

WEA Ohrenbach

			Bearbeitung	
Maßstab	BLATT	Fläche	Datum	Zeichen
1:5.000	2		Juni 2021	UM / DH

Karte: Waldbestand und Waldfunktionen

Quellenvermerk: Land NRW: https://www.openeodata.nrw.de/produkte/ https://www.geoportal.nrw	Uwe Meyer Dipl. Ing. (FH) Dipl. Ökologe Landschaftsplanung Stadtplanung Ökologie Forst	
Bergstraße 2 57339 Erndtebrück Tel. + Fax: 02753 / 604966		



Wald, Wald (-innen) rand, Schlagflur

1) Fichte, Douglasie, Lärche (AJ; AV; AS; AT); mittel-schlecht ausgeprägt (m)

- FJ** Fichte Jungwuchs-Stangenholz (ta3-5)
- SF** Schlagflur auf Rohhumus (neo3)
- FBg** Fichte Baumholz gering-mittel (ta1-2)
- DLäBg** Douglasie-Lärche Baumholz gering-mittel (ta1-2)
- DBg** Douglasie Baumholz gering-mittel (ta1-2)
- FDBg** Fichte-Douglasie Baumholz gering-mittel (ta1-2)

2) Fichte / Buche Mischbestand (AJ/AA; AV); mittel-schlecht ausgeprägt (m)

- FBJ** Fi/Bu Jungwuchs-Stangenholz (ta3-5)
- FBBg** Fi/Bu-Baumholz gering-mittel (ta1-2) gut ausageprägt
- FBBg** Fi/Bu-Baumholz gering-mittel (ta1-2)

3) Buche (AA; AV), Sonstiges Laubholz (z.B. AB/AR; AV); mittel-schlecht ausgeprägt (m)

- BJ** Buchen Jungwuchs-Stangenholz (ta3-5)
- BBg** Buchen Baumholz gering-mittel (ta1-2)
- LBg** Sonstiges Laubholz Baumholz gering-mittel (ta1-2) gut ausgeprägt (g)
- BJ** Buchen Jungwuchs-Stangenholz (ta3-5) mit Eichen-Überhätern mittel-schlecht ausgeprägt (m)
- BBs** Buchen Baumholz stark (ta)

4) Sonstiges

- WW** Wildwiese, Wald (-innen) rand mit Ahorn-Baumreihe (BFta1-2/HBed2)
- Q** Quellgebiet, Bachoberlauf
- G** Grünland
- Bestehende wassergebundene Waldwege (VF1)

5) Schutzkategorien

- BK** Biotopkatasterflächen
- NSG Naturschutzgebiet Oberes Steinbachtal
- Br** Brunnenfassung

6) Waldfunktionen

- Klimaschutzwald**
- Erosionsschutz-Bodenfunktion**
- Erholungsfunktion**

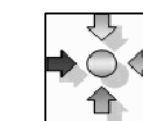
WEA Ohrenbach

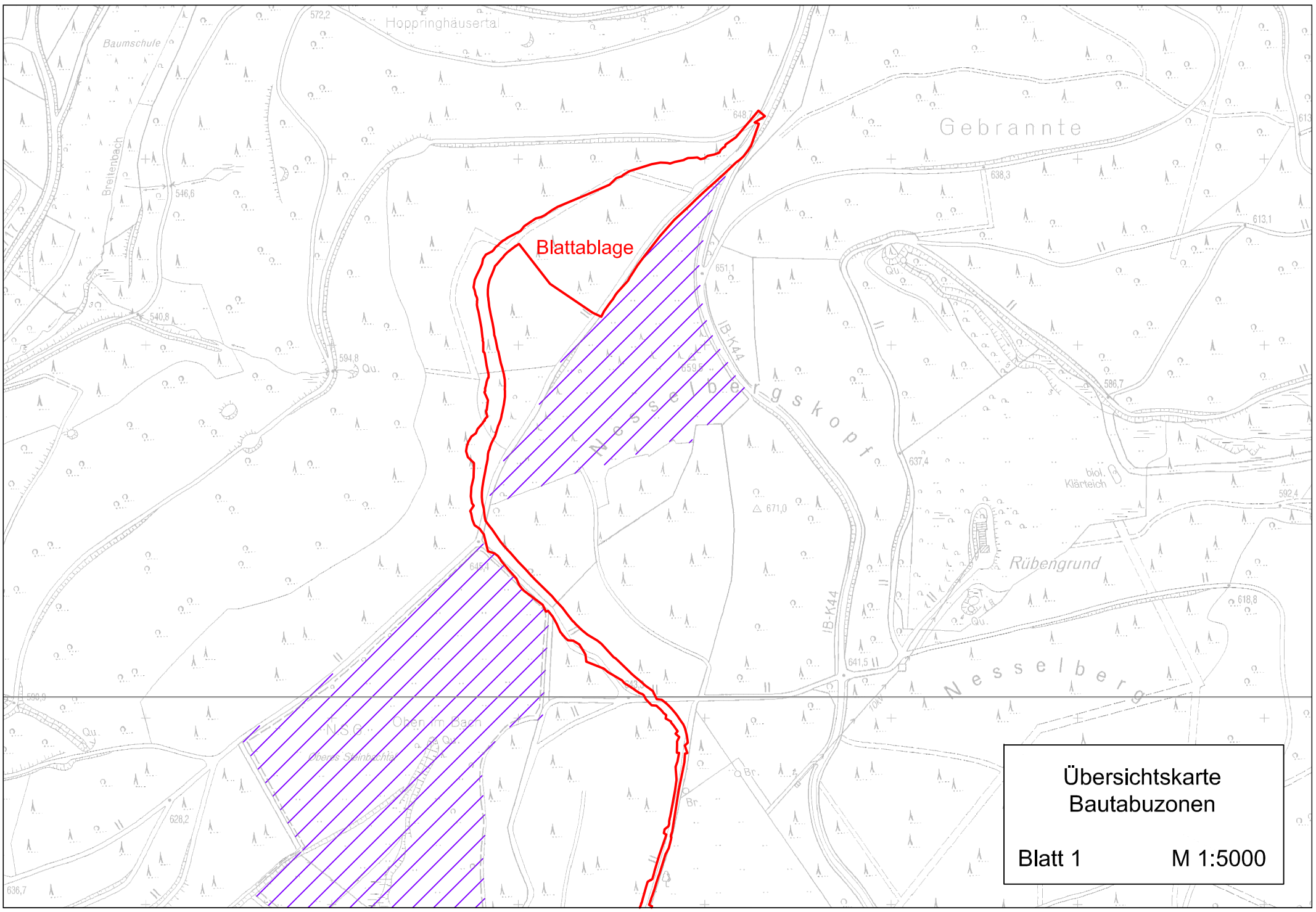
			Bearbeitung	
Maßstab	BLATT	Fläche	Datum	Zeichen
1:5.000	3		Juni 2021	UM / DH

Karte: Waldbestand und Waldfunktionen

Quellenvermerk:
Land NRW:
<https://www.opengeodata.nrw.de/produkte/>
<https://www.geoportal.nrw>

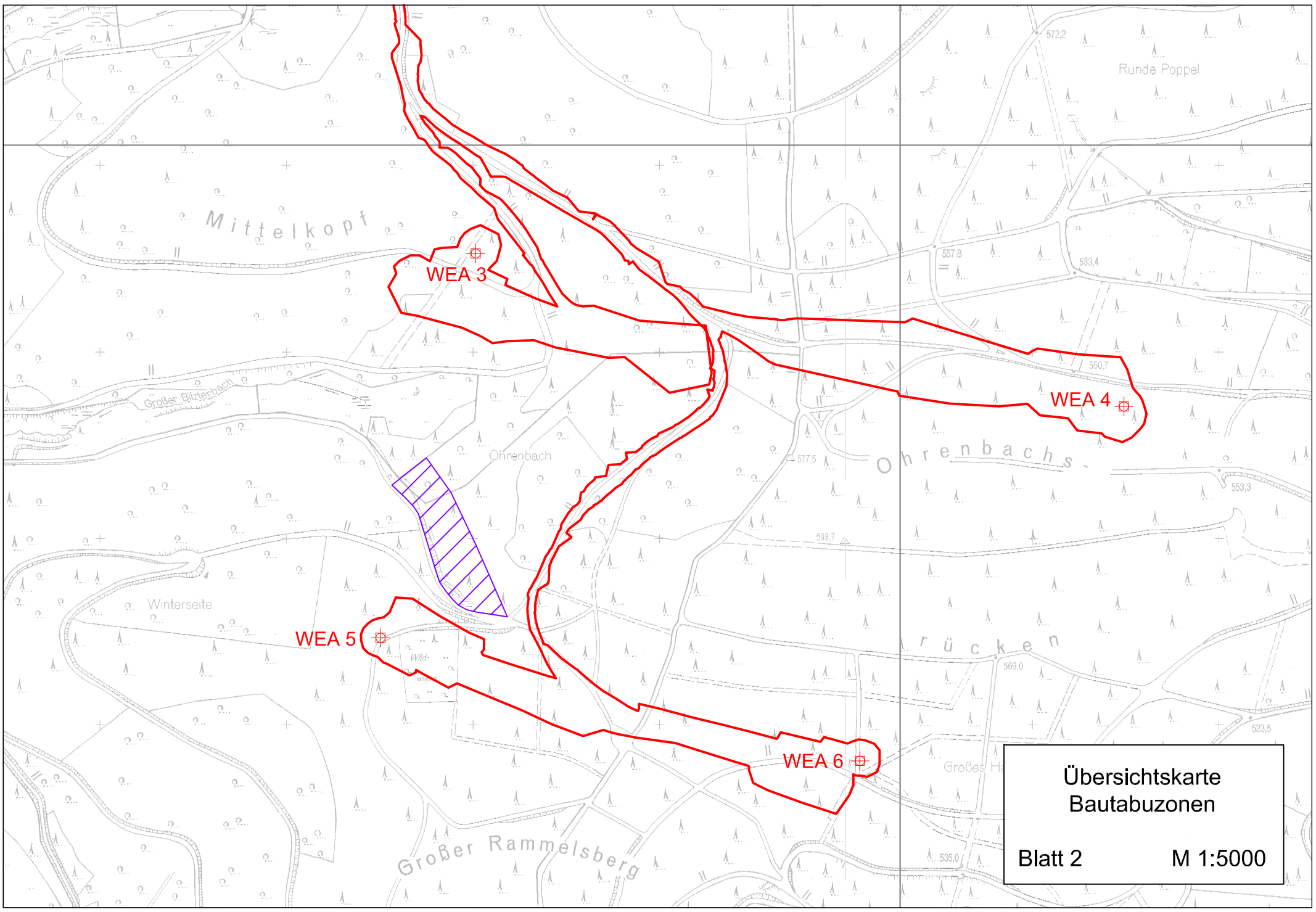
Uwe Meyer
Dipl. Ing. (FH) Dipl. Ökologe
Landschaftsplanung
Stadtplanung
Ökologie
Forst
Bergstraße 2
57339 Ermetebrück
Tel. + Fax: 02753 / 604966





Blattablage

Übersichtskarte
Bautabuzonen
Blatt 1 M 1:5000



Mittelkopf

WEA 3

WEA 4

WEA 5

WEA 6

Runde Poppel

Großer Bilzenbach

Ohrenbach

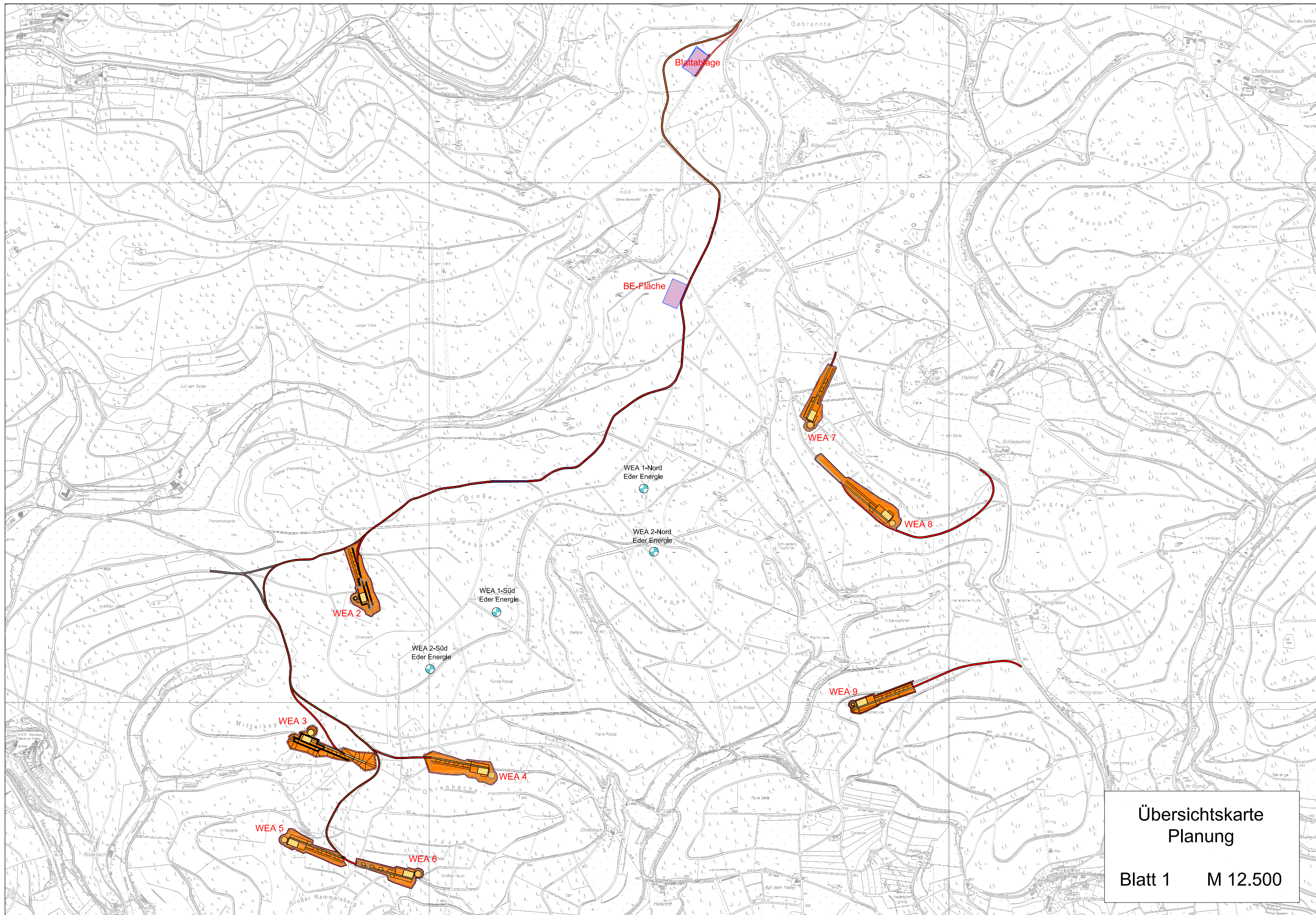
Ohrenbachs

Winterseite

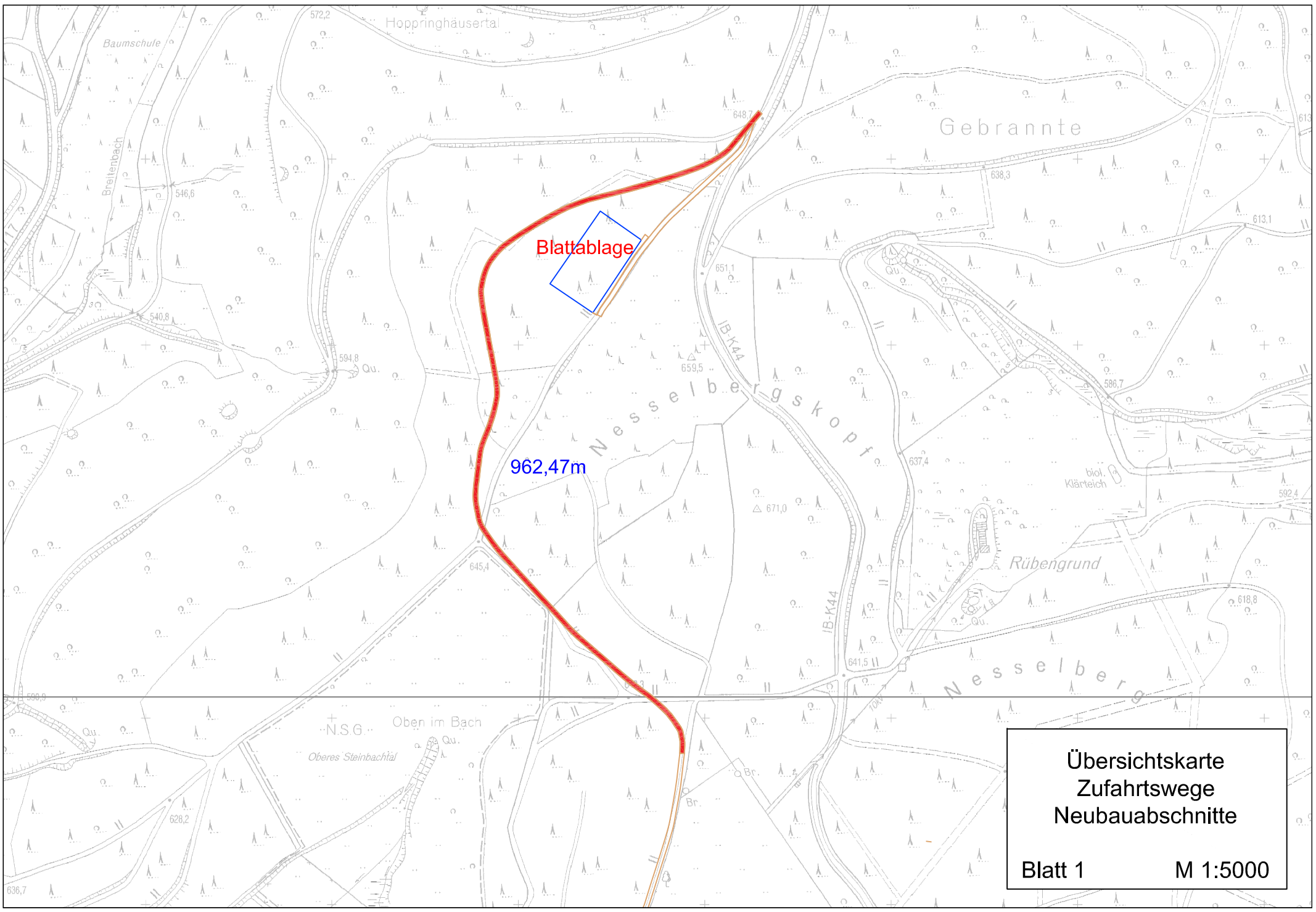
rücken

Großer Rammelsberg

Übersichtskarte
Bautabuzonen
Blatt 2 M 1:5000



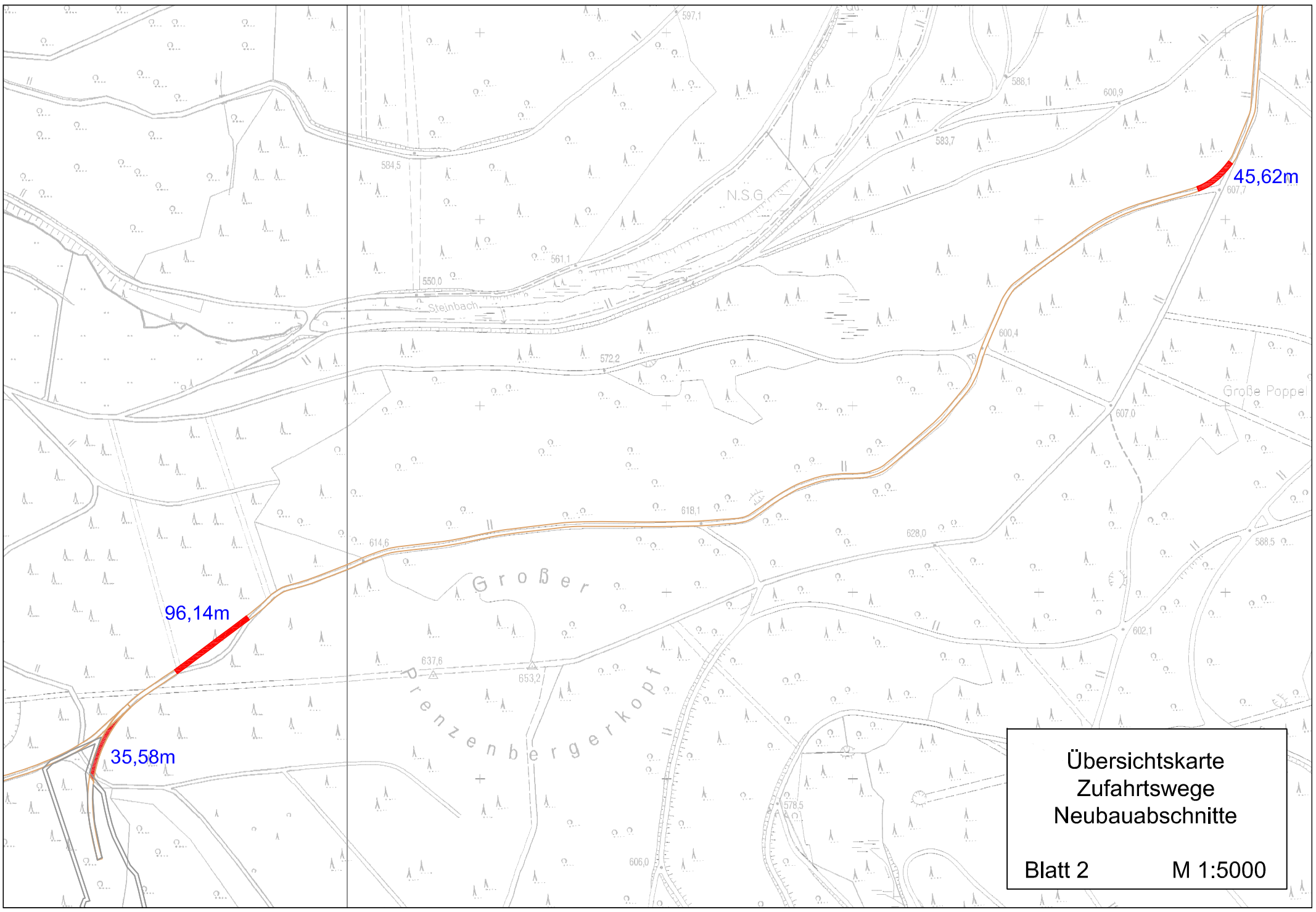
Übersichtskarte
Planung
Blatt 1 M 12.500



Blattablage

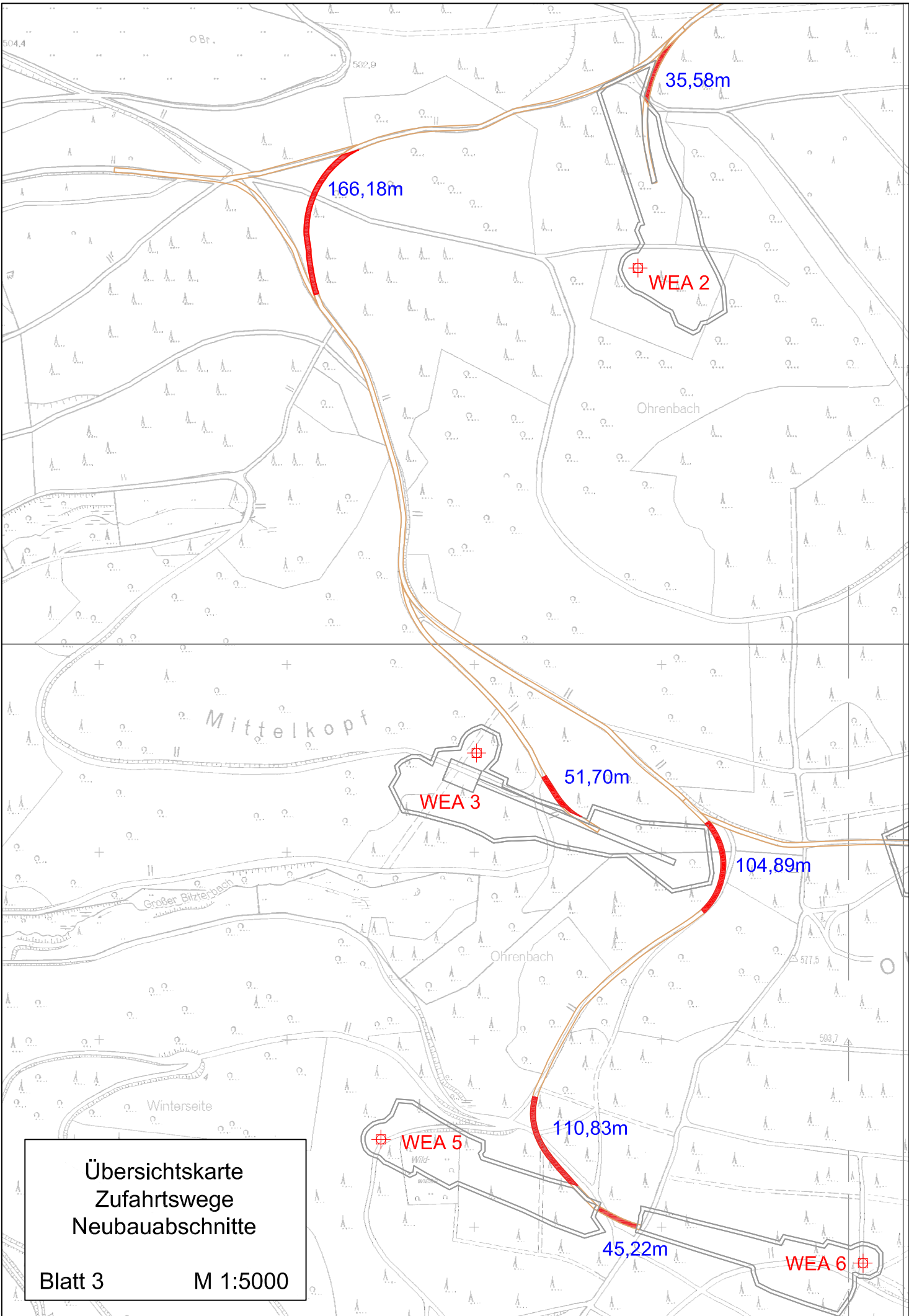
962,47m

Übersichtskarte
Zufahrtswege
Neubauabschnitte
Blatt 1 M 1:5000



Übersichtskarte
Zufahrtswege
Neubauabschnitte

Blatt 2 M 1:5000



Übersichtskarte
Zufahrtswege
Neubauabschnitte

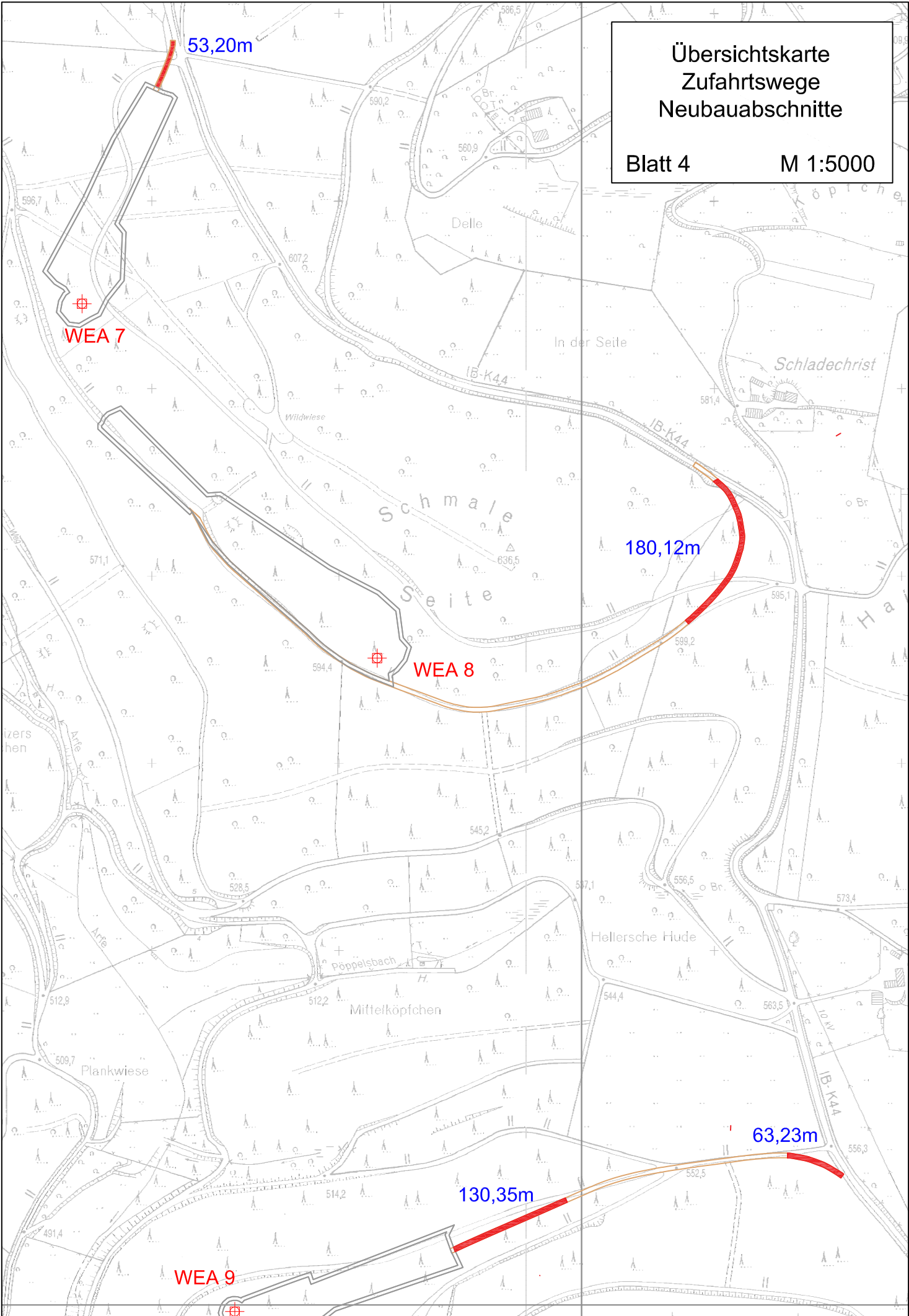
Blatt 3

M 1:5000

Übersichtskarte
Zufahrtswege
Neubauabschnitte

Blatt 4

M 1:5000

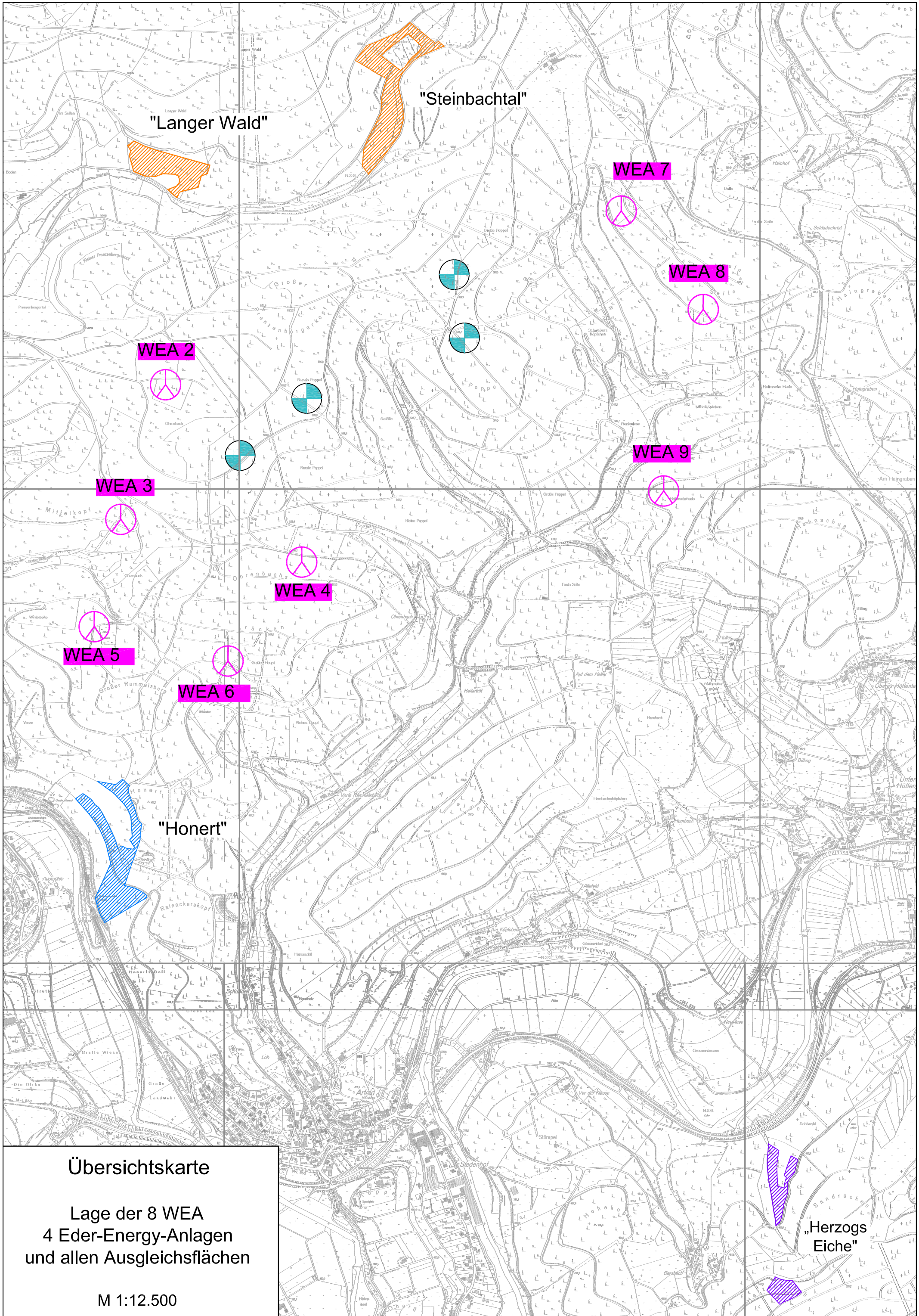


Anlage 5: Flächenübersicht Eingriff

Biotope	Standort Windkraftanlagen									Blattablage und BE-Fläche			Summe
	WEA2	WEA3	WEA4	WEA5	WEA6	WEA7	WEA8	WEA9	Summe	Fläche	Umring	Weg	
Kategorie 3 in m ²	2275,49	1343,64	17241,57	7243,26	11422,51			6769,47	46295,94	6.000			6000
Kategorie 4 in m ²	7029,87	16323,39	1081,51	2914,68		12778,41	107,37	4941,4	45176,63	5427,21	5849,53	719,36	11996,1
Kategorie 5 in m ²				3301,27			18532,77		21834,04				
Kategorie 6 in m ²	6706,77								6706,77				
Kategorie 7 in m ²		3106,03					933,58		4039,61				
Kategorie 8 in m ²	1628,34								1628,34				
Waldwege in m ²	604,19	1038,32	1726,17	420,07	950,42	1348,69	3018,19	605,86	9711,91			1566,82	1566,82
Summe	18244,66	21811,38	20049,25	13879,28	12372,93	14127,1	22591,91	12316,73	135393,24	11427,21	5849,53	2286,18	19562,92

Biotope	Zuwegung Windkraftanlagen									Hauptzuwegung	Betonanlieferung	Summe
	WEA2	WEA3	WEA4	WEA5=WEA6	WEA6	WEA7	WEA8	WEA9				
Kategorie 3 in m ²			8394,99		952,51	170,66	1166,54	3272,67	18677,58	2077,97	34712,92	
Kategorie 4 in m ²	658,01	2328,58			238,55	465,46	1352,24	810,91	20897,12	796,06	27546,93	
Kategorie 5 in m ²							1949,23				1949,23	
Kategorie 6 in m ²											0	
Kategorie 7 in m ²		267,08					1110,45		7756,76		9134,29	
Kategorie 8 in m ²									5948,01	8,52	5956,53	
Waldwege in m ²	68,27	1277,16	1196,33		451,92	57,24	2306,92	1271,27	11228,82	2596,33	20454,26	
Summe	726,28	3872,82	9591,32	0	1642,98	693,36	7885,38	5354,85	64508,29	5478,88	99754,16	

Kategorien = Zusammengefasste Biotope mit gleichem Biotopwert nach Bewertungsverfahren



"Langer Wald"

"Steinbachtal"

WEA 7

WEA 8

WEA 2

WEA 9

WEA 3

WEA 4

WEA 5

WEA 6

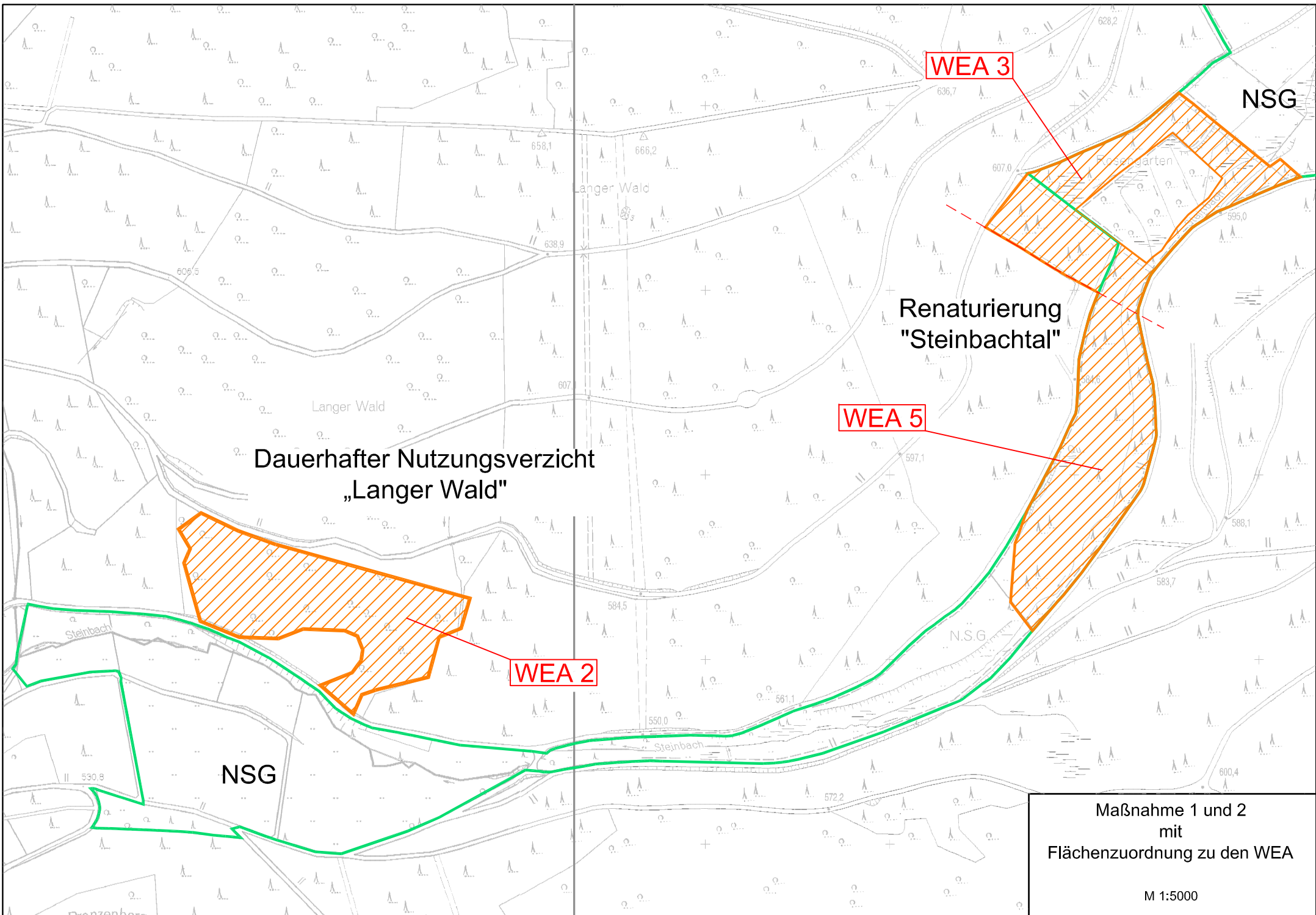
"Honert"

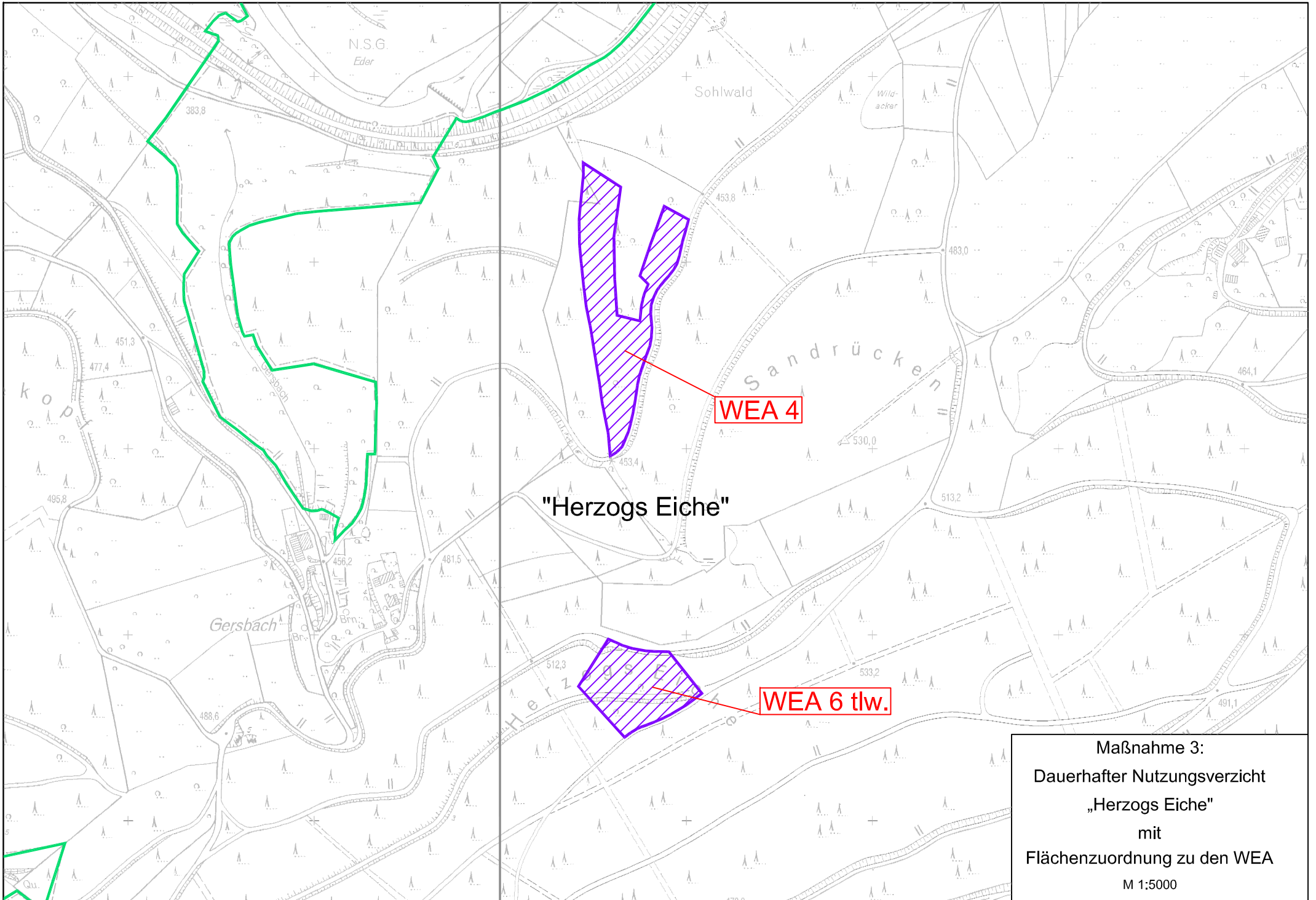
"Herzogs Eiche"

Übersichtskarte

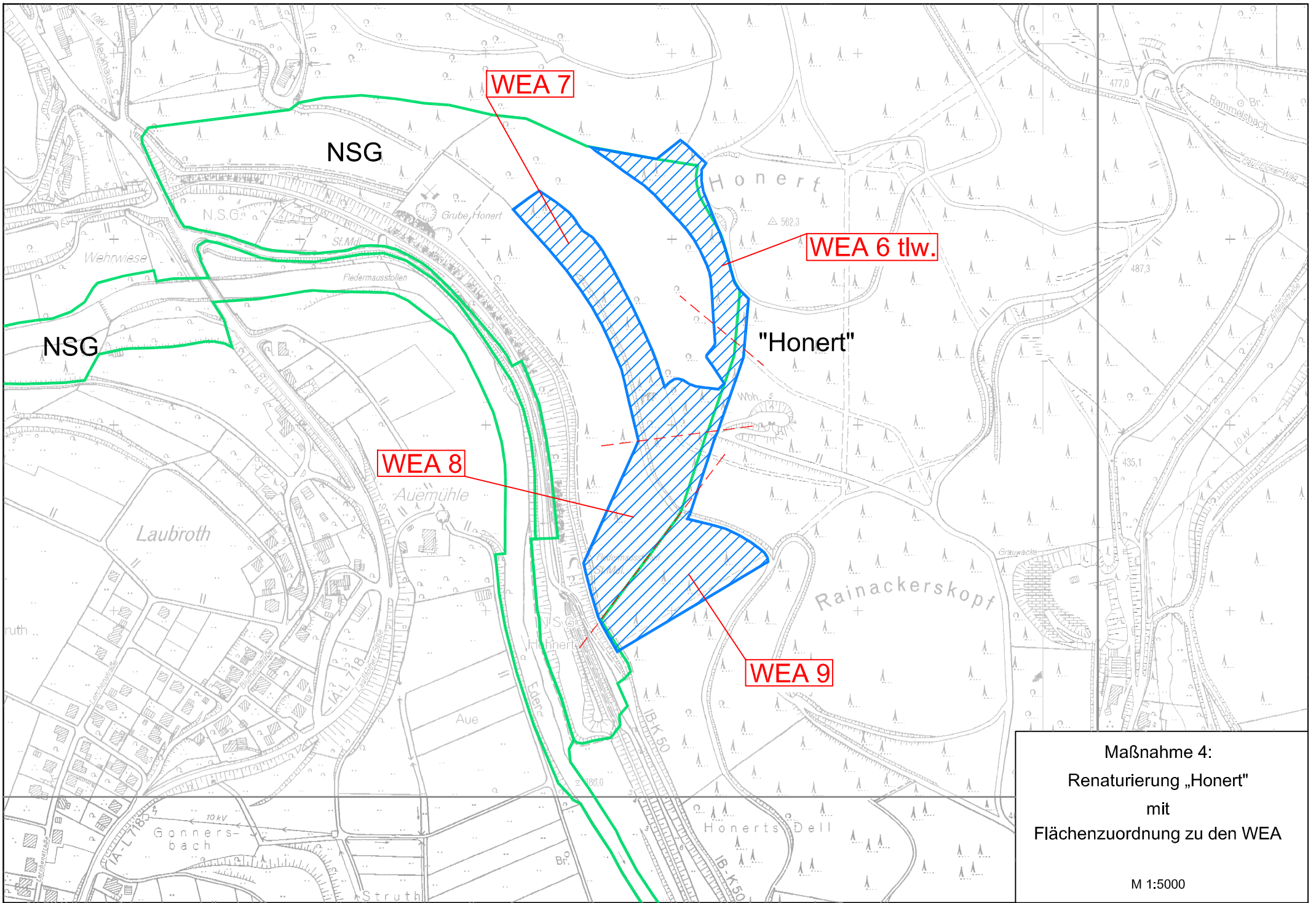
Lage der 8 WEA
4 Eder-Energy-Anlagen
und allen Ausgleichsflächen

M 1:12.500





Maßnahme 3:
Dauerhafter Nutzungsverzicht
„Herzogs Eiche“
mit
Flächenzuordnung zu den WEA
M 1:5000



Maßnahme 4:
Renaturierung „Honert“
mit
Flächenzuordnung zu den WEA

M 1:5000