

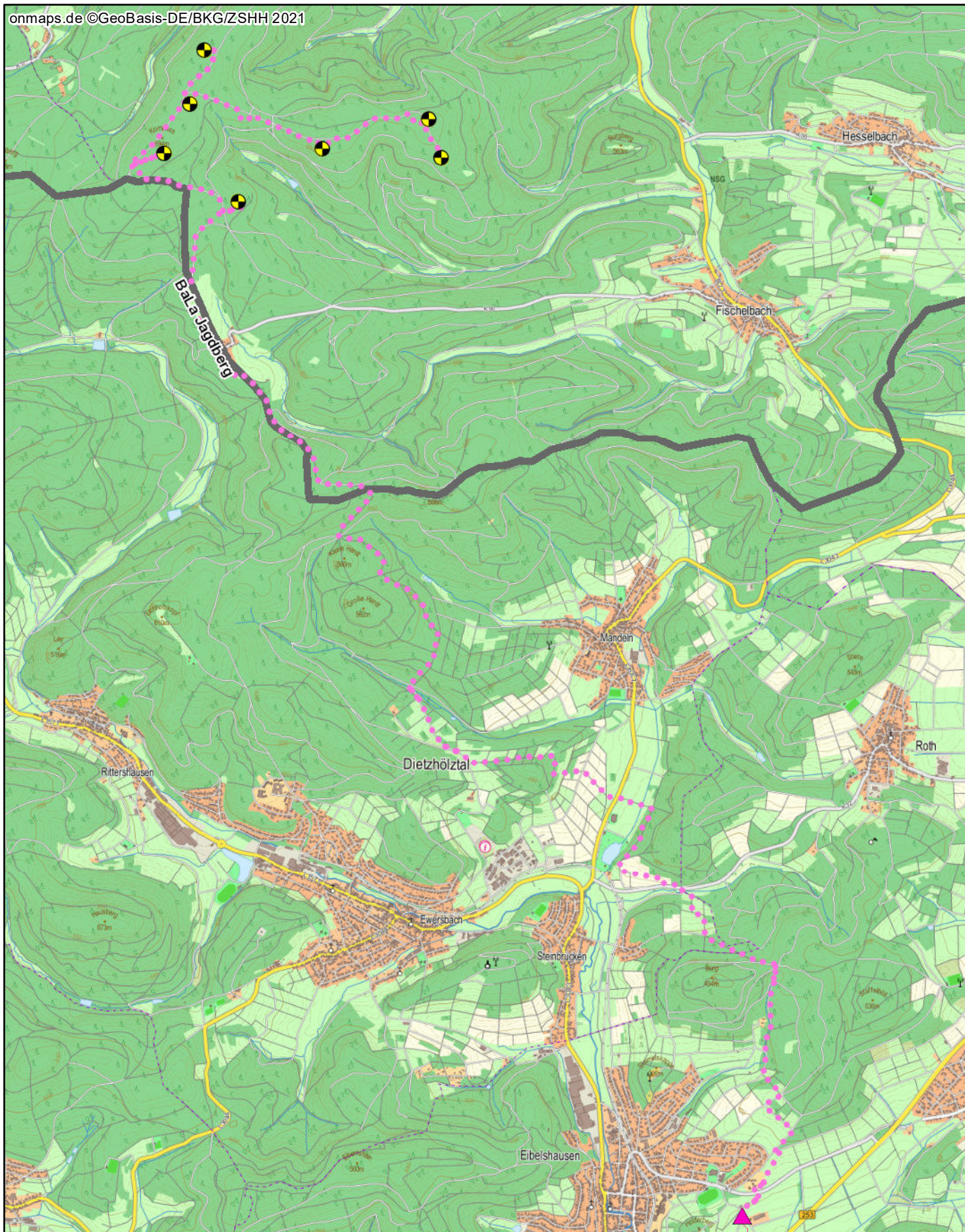


Angaben zur Kabeltrasse

Der Netzverknüpfungspunkt ist das Umspannwerk Eibelshausen in Hessen, südlich der sieben geplanten WEA. Die Kabeltrasse befindet sich größtenteils in Hessen, lediglich ein kleiner Teil befindet sich innerhalb Nordrhein-Westfalens in der Stadt Bad Laasphe. Die Gesamtlänge der Trasse von den WEA-Standorten zum geplanten Umspannwerk beträgt ca. 18 km (vgl. Übersichtskarte).

Die Kabeltrasse wird unterirdisch von dem geplanten Windpark zum Netzverknüpfungspunkt geführt. Die Genehmigung für die Verlegung der Kabel ist nicht Bestandteil dieses Genehmigungsantrages und wird gesondert beantragt.

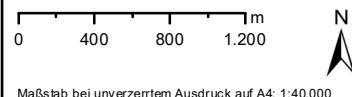
Die Nutzung der benötigten Flächen ist/wird über Gestattungsverträge geregelt, so dass die Anbindung des Windparks an das öffentliche Stromnetz gesichert sein wird.







Bad Laasphe

Übersichtskarte

geplante WEA-Standorte und geplante Kabeltrasse zum Umspannwerk Eibelshausen, ca. 18 km



-  WEA juwi Planung
-  Übergabestation Planung
-  Kabeltrasse Planung (grob)
-  Bundesländer

laja 23.02.2021

juwi
juwi AG
Energie-Allee 1, 55286 Wörrstadt