

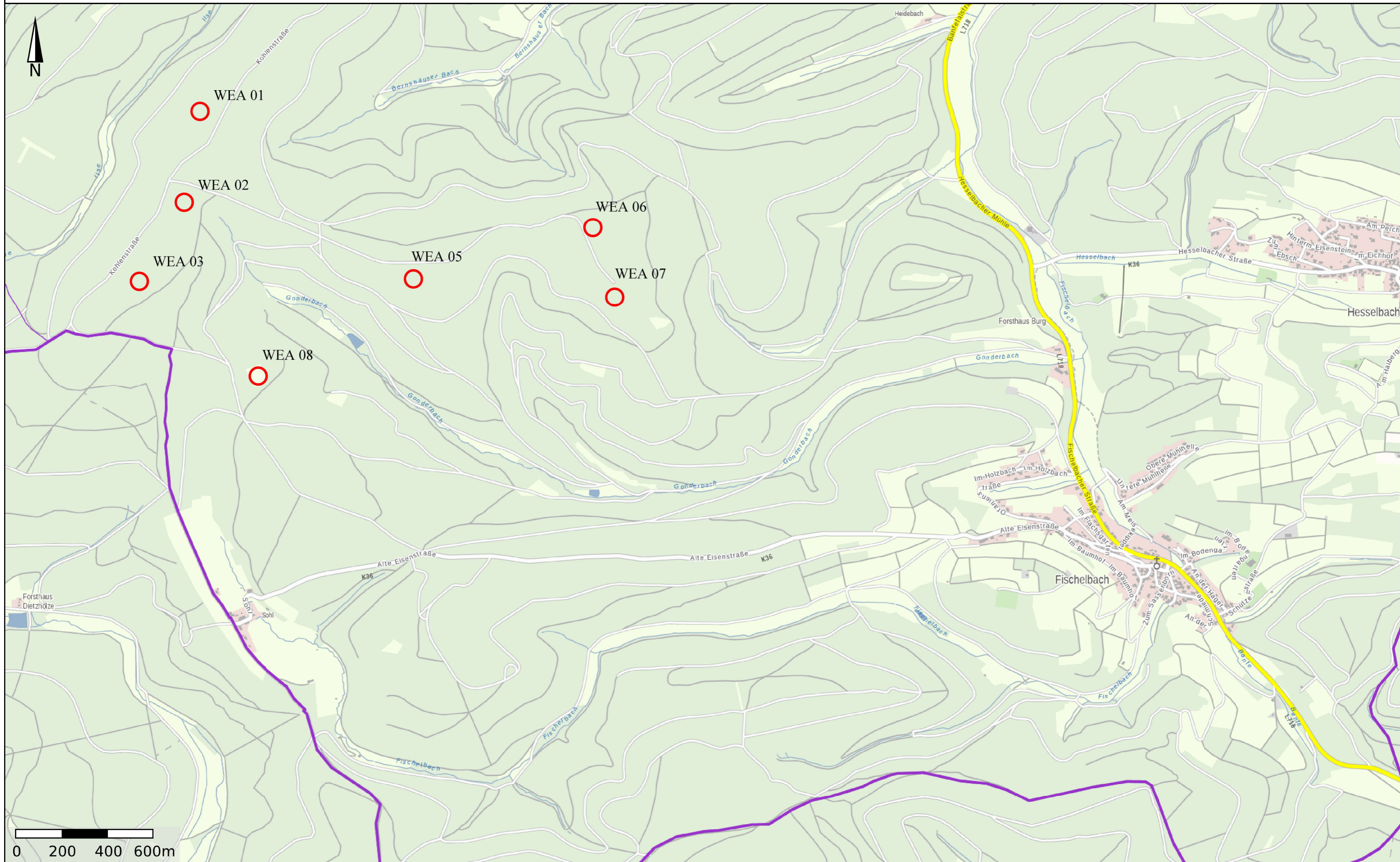
# Übersicht Bvh. Windpark Bad Laasphe



Dieser Ausdruck wurde mit TIM-online ([www.tim-online.nrw.de](http://www.tim-online.nrw.de)) am 09.04.2021 um 08:39 Uhr erstellt.



Land NRW (2020) - Lizenz dl-de/zero-2-0 ([www.govdata.de/dl-de/zero-2-0](http://www.govdata.de/dl-de/zero-2-0)) - Keine amtliche Standardausgabe. Für Geodaten anderer Quellen gelten die Nutzungs- und Lizenzbedingungen der jeweils zugrundeliegenden Dienste.







## Auflistung der verwendeten Dienste

URL	Layer	Nutzungsbedingungen	Zugriffseinschränkungen
WebAtlasDE	webatlas	Diese NRW-Instanz des WebAtlasDE ist eine gecachte Version des vom Bundesamtes für Kartographie und Geodäsie (BKG) bereitgestellten Dienstes, die nur innerhalb von Anwendungen der Landesverwaltung NRW genutzt werden darf. Die Inhalte des WebAtlasDE sind urheberrechtlich geschützt. Für den Erwerb von Nutzungsrechten an dem zugrunde liegenden Webdienst WebAtlasDE wenden Sie sich bitte an das Dienstleistungszentrum des Bundesamtes für Kartographie und Geodäsie und Zentrale Stelle Geotopographie der AdV: <a href="http://www.geodatenzentrum.de/geodaten/gdz?I=kontakt">http://www.geodatenzentrum.de/geodaten/gdz?I=kontakt</a> . Die NRW-Instanz ist für das Gebiet Nordrhein-Westfalens zudem um Daten der Liegenschaftskarte NRW erweitert.	Die Nutzung des Dienstes ist nur innerhalb von Anwendungen der Landesverwaltung NRW erlaubt.
EuroGlobalMap	nw_egm_nlbe	Die Urheberrechte für die Datengrundlage "EuroGlobalMap" liegen bei EuroGeographics. Es gilt folgender Copyright-Hinweis: "This product includes Intellectual Property from European National Mapping and Cadastral Authorities and is licensed on behalf of these by EuroGeographics. Original product is freely available at <a href="http://www.eurogeographics.org">www.eurogeographics.org</a> . Terms of the licence available at <a href="http://www.eurogeographics.org/form/topographic-data-eurogeographics">http://www.eurogeographics.org/form/topographic-data-eurogeographics</a> ". Die Urheberrechte für den Dienst und die Präsentation der Daten liegen beim Land NRW vertreten durch die Bezirksregierung Köln. Eine Verwendung des Dienstes ohne vorherige schriftliche Genehmigung ist nicht gestattet. Haftungsbeschränkung: Für die Kompatibilität der zur Verfügung gestellten Daten oder Dienste mit den Systemen des Nutzers, die inhaltliche Richtigkeit, eine bestimmte Datenqualität oder die dauerhafte Bereitstellung wird keine Haftung übernommen. Davon ausgenommen sind Schadensersatzansprüche auf Grund einer Verletzung des Lebens, des Körpers und der Gesundheit. Ebenfalls ausgenommen ist die Haftung für Schäden, die auf einer vorsätzlichen oder grob fahrlässigen Pflichtverletzung beruhen. Eine über gesetzliche Schadensersatzansprüche hinausgehende Haftung ist ausgeschlossen.	Es gelten keine Beschränkungen.
<a href="https://www.wms.nrw.de/geobasis/wms_nw_dvg?">https://www.wms.nrw.de/geobasis/wms_nw_dvg?</a>	nw_dvg_bld	Die Geobasisdaten des amtlichen Vermessungswesens werden als öffentliche Aufgabe gem. VermKatG NRW und gebührenfrei nach Open Data-Prinzipien über online-Verfahren bereitgestellt. Nutzungsbedingungen: siehe <a href="http://www.bezreg-koeln.nrw.de/brk_internet/geobasis/lizenzbedingungen_geobasis_nrw.pdf">http://www.bezreg-koeln.nrw.de/brk_internet/geobasis/lizenzbedingungen_geobasis_nrw.pdf</a>	Es gelten keine Beschränkungen.