

Dokument-Nr: 0092-8386 V02	<b>Anlage 2</b> Zeichnungen Kurvenradien	Datum: 01.05.2022 <b>Seite 1</b>
-------------------------------	---	--

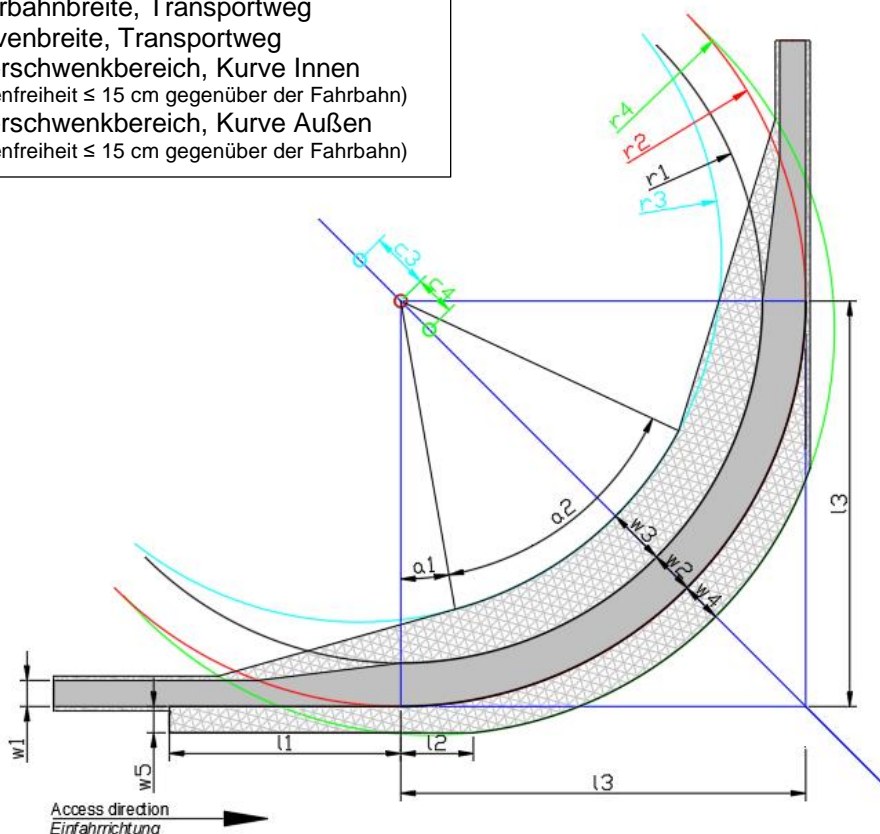
## Anlage 2: Kurvenradien

Vor Einfahrt in eine Kurve (z.B. S-Kurve), muss mind. die entsprechende Basisfahrzeuglänge (s. Dokument 0040-4327 Kapitel 2.3.3.) zum gerade Positionieren des Transporterfahrzeuges vorhanden sein.

### DARSTELLUNG EINER 90°-KURVE

**Legende:**

- w1 – Fahrbahnbreite, Transportweg
- w2 – Kurvenbreite, Transportweg
- w3 – Überschwenkbereich, Kurve Innen  
(Bodenfreiheit ≤ 15 cm gegenüber der Fahrbahn)
- w4 – Überschwenkbereich, Kurve Außen  
(Bodenfreiheit ≤ 15 cm gegenüber der Fahrbahn)

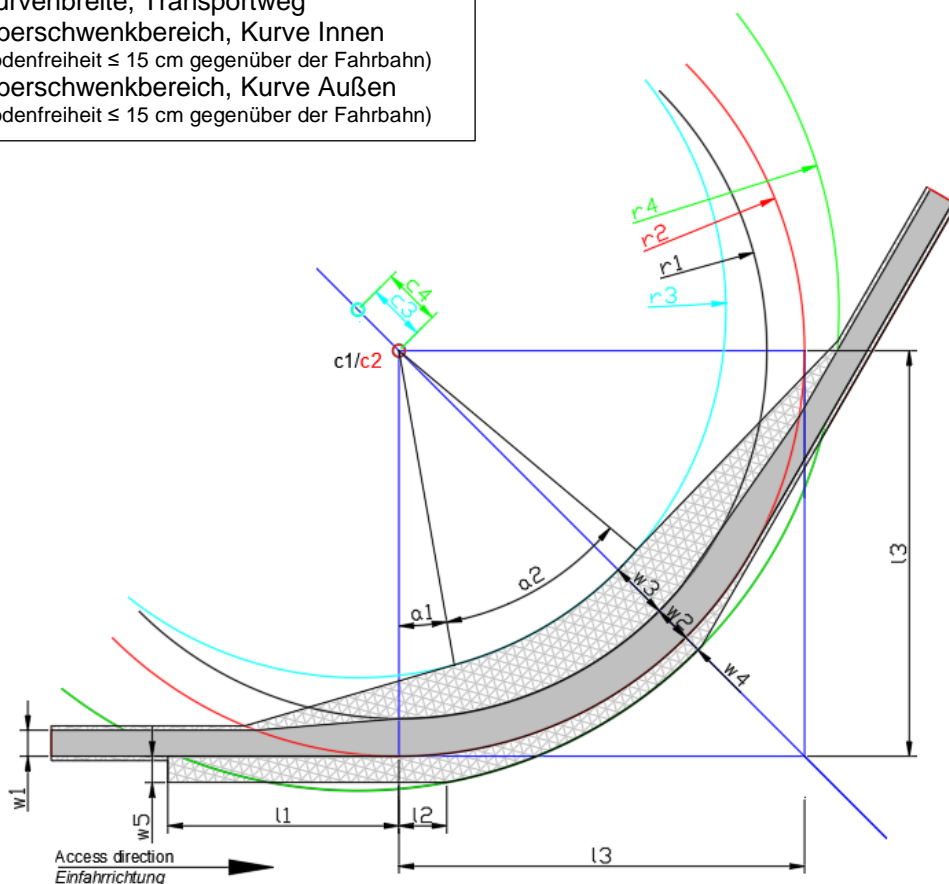


90°	l1	l2	l3	w1	w2	w3	w4	w5	r1	r2	r3	r4	c3	c4	a1	a2
<b>V100</b>																
<b>V110</b>	14	3	51,5	4,5	6,5	3	4	3	45	51,5	45	51,5	3	4	13	64
<b>V112</b>																
<b>V117</b>	21	3	56,5	4,5	6,5	3	4	3	50	56,5	50	56,5	3	4	13	64
<b>V126</b>	23	4	61,5	4,5	6,5	3	5	3,5	55	61,5	55	61,5	3	5	14	63
<b>V136</b>	28	3	64	4,5	6,5	5	4	3	57,5	64	57,5	64	5	4	18	55
<b>V150</b>	37,5	3,5	67,5	4,5	7,5	5	5	3,5	60	67,5	60	67,5	5	5	22	50
<b>V162</b>	40	5	70	4,5	7,5	9	5	3,5	62,5	70	62,5	70	9	5	10	55
<b>V172</b>	40	13	70	4,5	7,5	10	7	4,5	62,5	70	62,5	70	10	7	10	55

### DARSTELLUNG EINER 120°-KURVE

**Legende:**

- w1 – Fahrbahnbreite, Transportweg
- w2 – Kurvenbreite, Transportweg
- w3 – Überschwenkbereich, Kurve Innen  
(Bodenfreiheit ≤ 15 cm gegenüber der Fahrbahn)
- w4 – Überschwenkbereich, Kurve Außen  
(Bodenfreiheit ≤ 15 cm gegenüber der Fahrbahn)

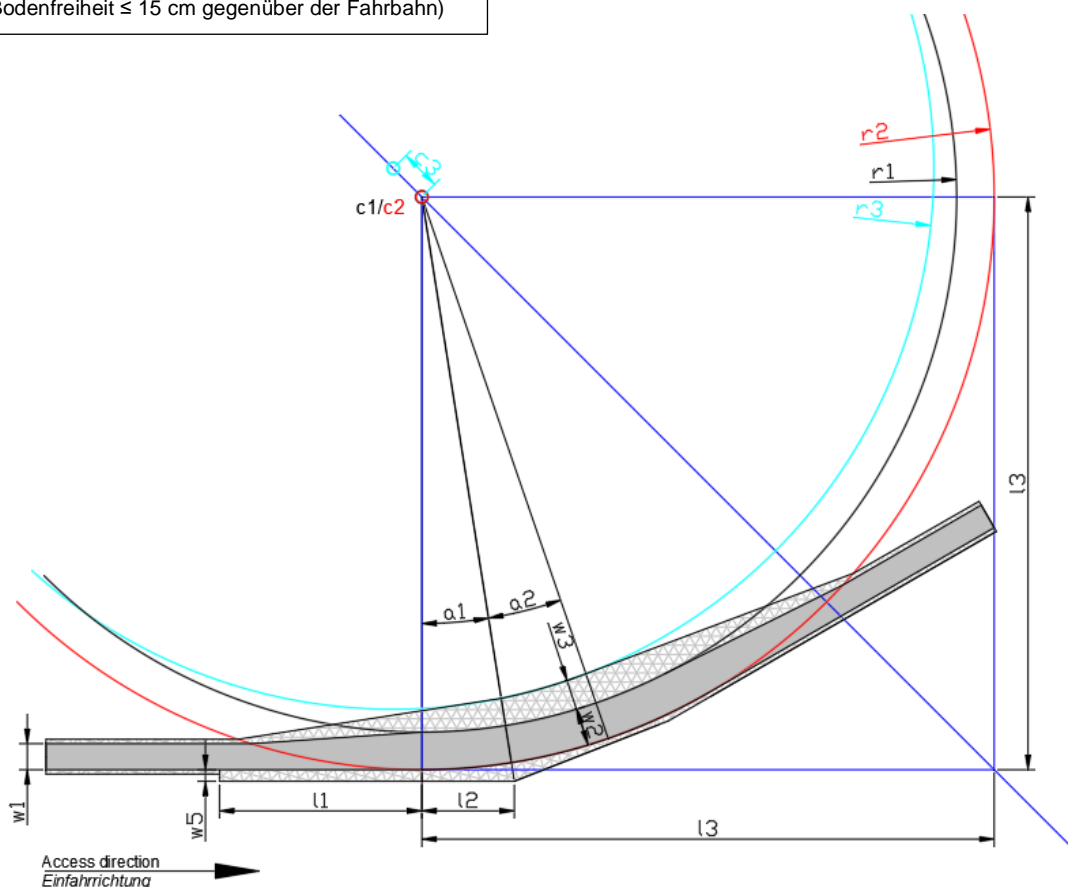


120°	l1	l2	l3	w1	w2	w3	w4	w5	r1	r2	r3	r4	c3	c4	a1	a2
<b>V100</b>																
<b>V110</b>	23,6	x	51,5	4,5	6,5	2,5	1,5	3	45	51,5	45	59	2,5	6	8	45
<b>V112</b>																
<b>V117</b>	24,4	x	56,5	4,5	6,5	2,5	1,5	3	50	56,5	50	64	2,5	6	10	45
<b>V126</b>	27	x	61,5	4,5	6,5	4	1,5	3,5	55	61,5	55	70	4	7	10	40
<b>V136</b>	32	7	64	4,5	6,5	4,5	2	3,5	57,5	64	57,5	75	4,5	9	10	40
<b>V150</b>	36	10	67,5	4,5	6,5	6	2,5	3,5	61	67,5	61	80	6	10	10	45
<b>V162</b>	40	13	70	4,5	6,5	10	3	3,5	63,5	70	63,5	83	10	10	10	40
<b>V172</b>	40	8	70	4,5	6,5	10	3	4,5	63,5	70	63,5	83	10	10	10	40

**DARSTELLUNG EINER 150°-KURVE**

Legende:

- w1 – Fahrbahnbreite, Transportweg
- w2 – Kurvenbreite, Transportweg
- w3 – Überschwenkbereich, Kurve Innen  
(Bodenfreiheit ≤ 15 cm gegenüber der Fahrbahn)
- w4 – Überschwenkbereich, Kurve Außen  
(Bodenfreiheit ≤ 15 cm gegenüber der Fahrbahn)



150°	l1	l2	l3	w1	w2	w3	w4	w5	r1	r2	r3	r4	c3	c4	a1	a2
<b>V100</b>																
<b>V110</b>	25	5	73	4,5	5,5	2	x	2	67,5	73	67,5	x	2	x	9	16
<b>V112</b>																
<b>V117</b>	25	5	80,5	4,5	5,5	2	x	2	75	80,5	75	x	2	x	9	16
<b>V126</b>	25	5	88	4,5	5,5	2,5	x	2	82,5	88	82,5	x	3	x	7	14
<b>V136</b>	25	5	92	4,5	5,5	2,5	x	2	86,5	92	86,5	x	3	x	9	16
<b>V150</b>	33,5	15	96,5	4,5	6,5	3	x	2	90	96,5	90	x	3,5	x	9	17
<b>V162</b>	35	16	99	4,5	6,5	5,5	x	2	92,5	99	93,5	x	7	x	9	10
<b>V172</b>	35	16	99	4,5	6,5	5,5	x	2	92,5	99	93,5	x	7	x	9	10