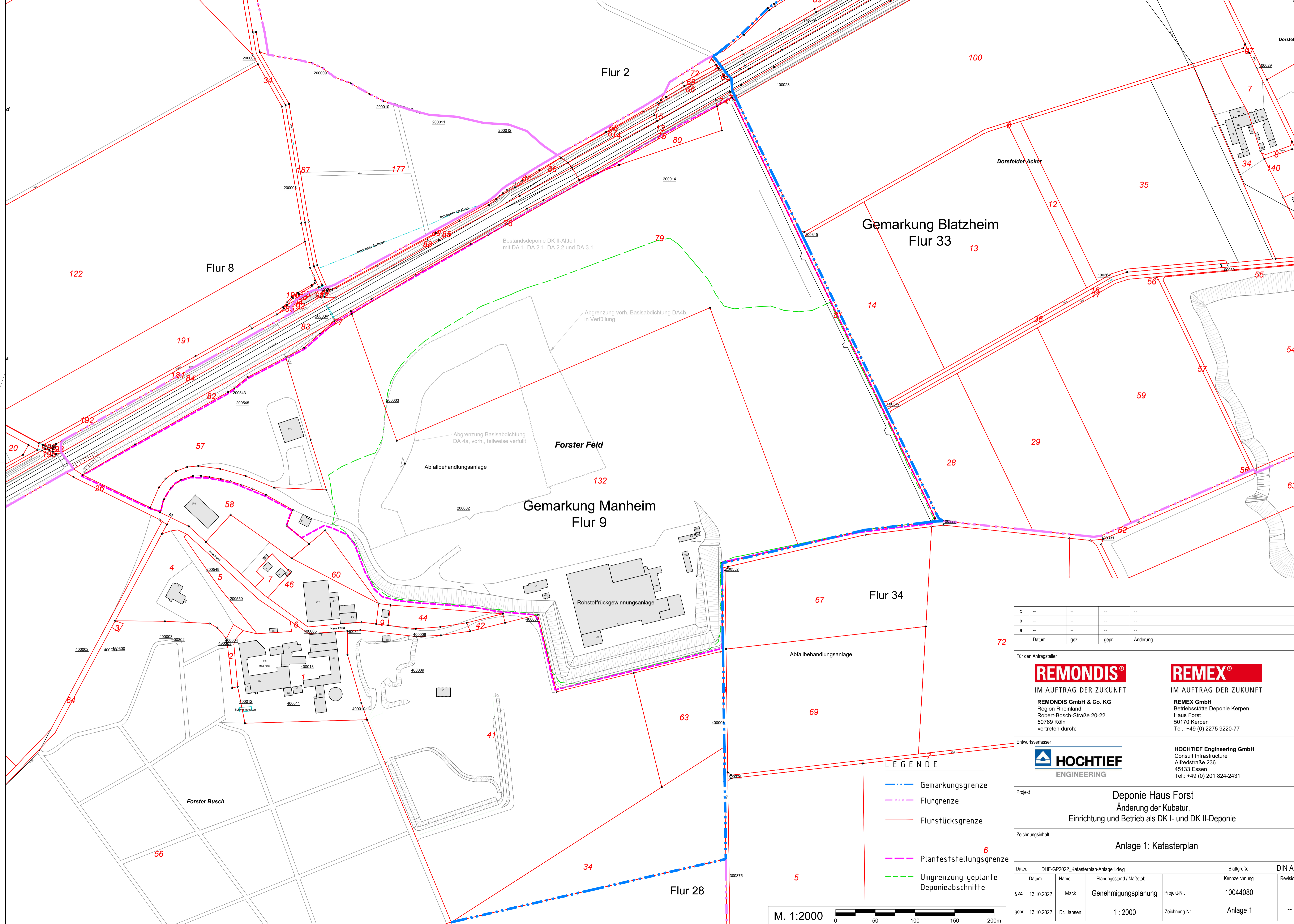


**Deponie Haus Forst
Änderung der Kubatur, Einrichtung und
Betrieb als DK I- und DK II-Deponie
Antrag auf Planfeststellung gemäß §35 Abs. 2 KrWG**

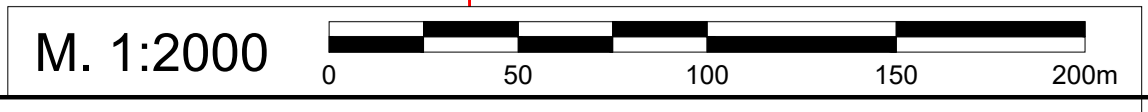
Anlage 1

Katasterplan



LEGENDE

- Gemarkungsgrenze
- Flurgrenze
- Flurstücksgrenze
- Planfeststellungsgrenze
- Umgrenzung geplante Deponieabschnitte



c	--	--	--	--
b	--	--	--	--
a	--	--	--	--
Datum	gez.	gepr.	Änderung	

72

Für den Antragsteller

REMONDIS®

IM AUFTRAG DER ZUKUNFT

REMONDIS GmbH & Co. KG
Region Rheinland
Robert-Bosch-Straße 20-22
50769 Köln
vertreten durch:

REMEX®

IM AUFTRAG DER ZUKUNFT

REMEX GmbH
Betriebsstätte Deponie Kerpen
Haus Forst
50170 Kerpen
Tel.: +49 (0) 2275 9220-77

Entwurfsverfasser

HOCHTIEF
ENGINEERING

HOCHTIEF Engineering GmbH
Consult Infrastructure
Alfredstraße 236
45133 Essen
Tel.: +49 (0) 201 824-2431

Projekt: Deponie Haus Forst
Änderung der Kubatur,
Einrichtung und Betrieb als DK I- und DK II-Deponie

Zeichnungsinhalt: Anlage 1: Katasterplan

Datei:	DHF-GP2022_Katasterplan-Anlage1.dwg	Blattgröße:	DIN A1
gez.	13.10.2022 Mack Genehmigungsplanung	Kennzeichnung	10044080
gepr.	13.10.2022 Dr. Jansen 1 : 2000	Revision	--
		Zeichnung-Nr.	Anlage 1