

Bioplan 2019

- Einzelnachweis Wachtelkönig
- Einzelnachweis Grauammer
- Einzelnachweis Weißstorch
- Punktnachweis Kranich

M. Sommerhage 2021

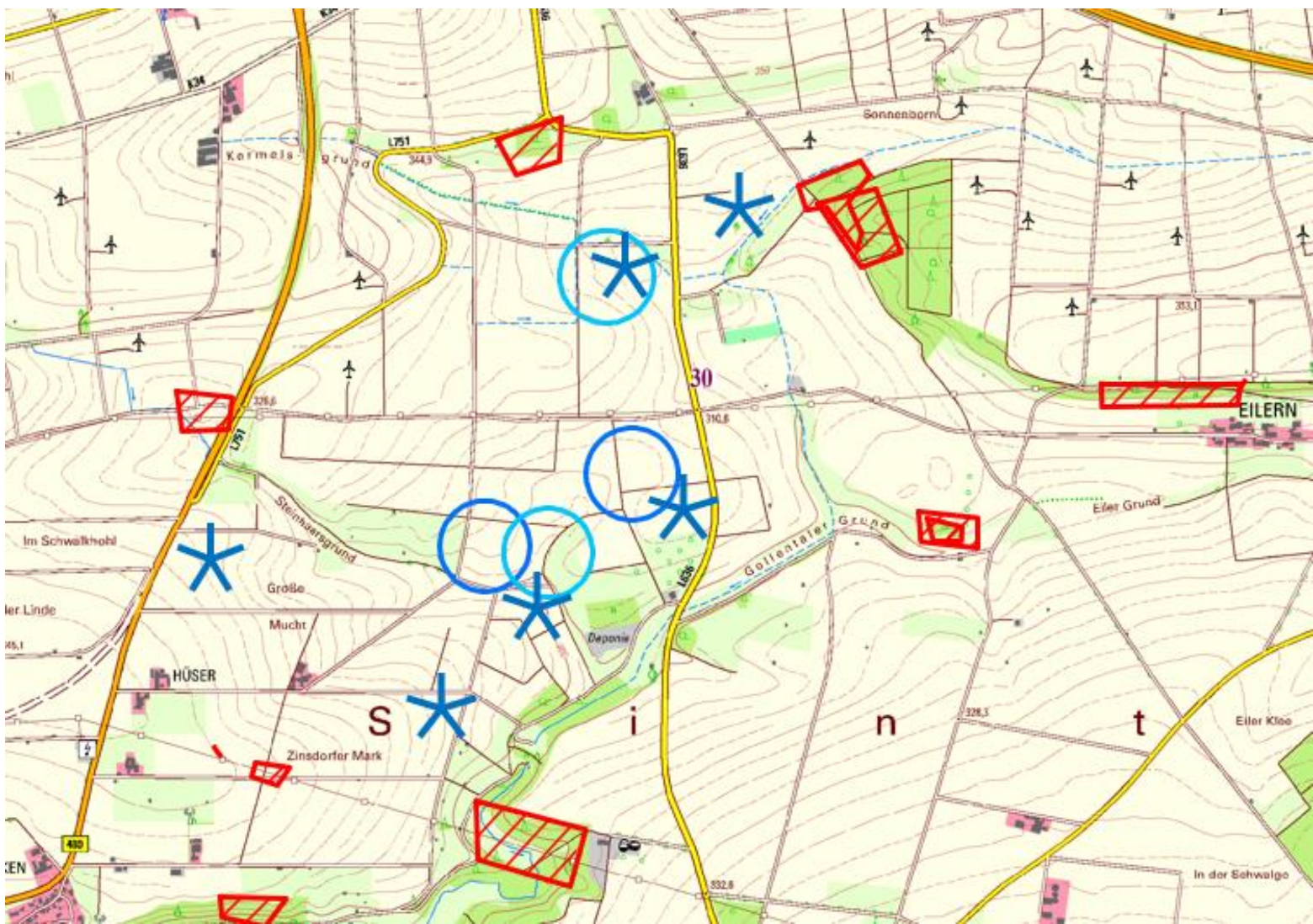
- Wachtelkönigrevier
- Brutnachweis Baumfalke
- Brutnachweis Rotmilan
- Brutnachweis Rohrweih


Biologische Station Paderborn/Senne

- Brutnachweis Rotmilan

- 400 m und 500 m Radius
- 1.200 m Radius
- 3.500 m Radius





 Rotmilan Gemeinschaftsschlafplätze seit 2009

 Weihen 2010

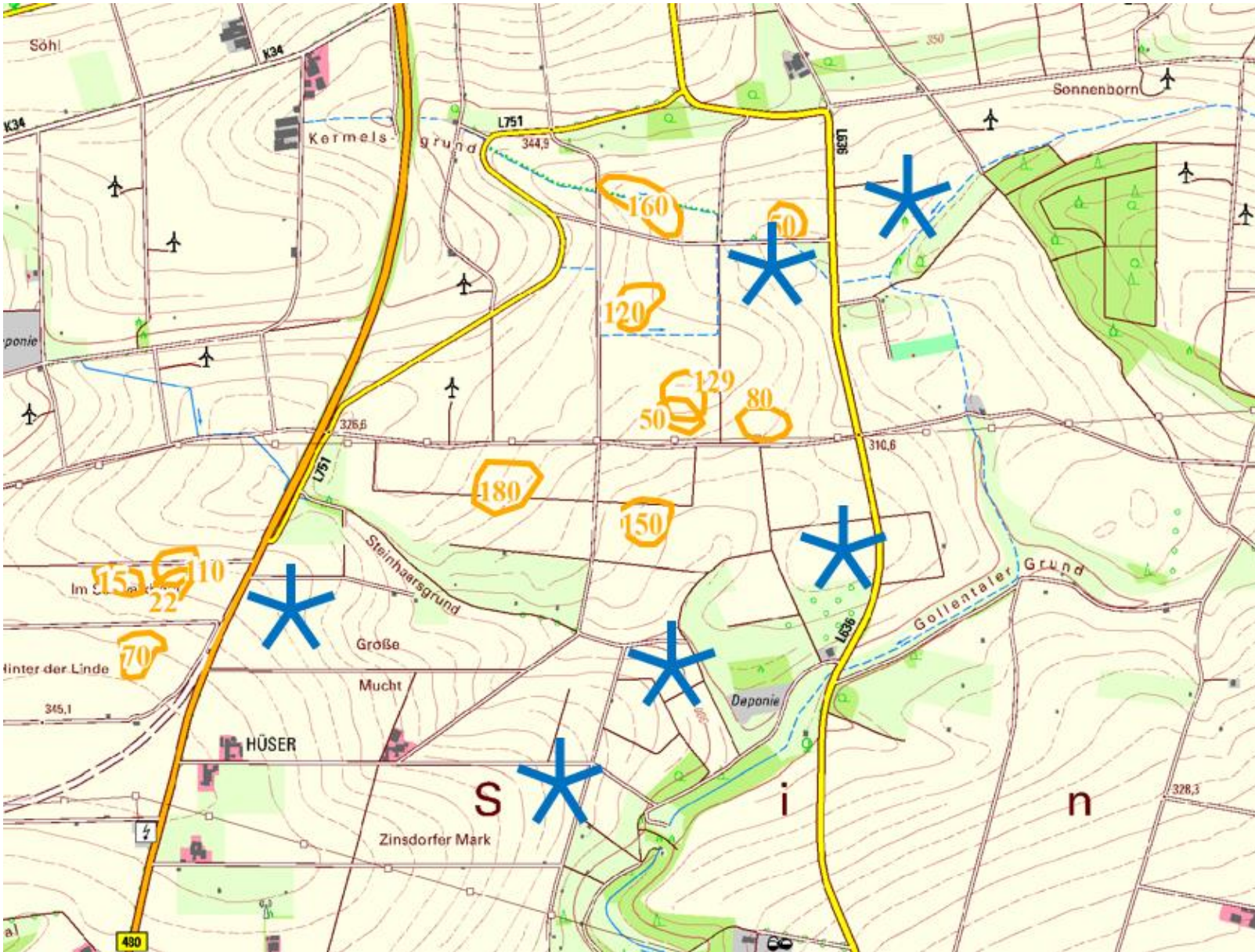
 Weihen 2011


 Geplante Anlagenstandorte

Datenbasis
 „Artenschutzrechtlicher
 Fachbeitrag zur ASP
 Repowering „Eilerberg“ –
 SCHMAL + RATZBOR 2021“

Unter Verwendung von Sach- und Grafikdaten des Landesamtes für Umwelt, Natur und Verbraucherschutz NRW (LANUV)





 Goldregenfeiferrastplätze; 2013 mit Anzahl

Datenbasis
 „Artenschutzrechtlicher
 Fachbeitrag zur ASP
 Repowering „Eilerberg“ –
 SCHMAL + RATZBOR 2021“

Unter Verwendung von Sach- und Grafikdaten des Landesamtes für Umwelt, Natur und Verbraucherschutz NRW (LANUV)

