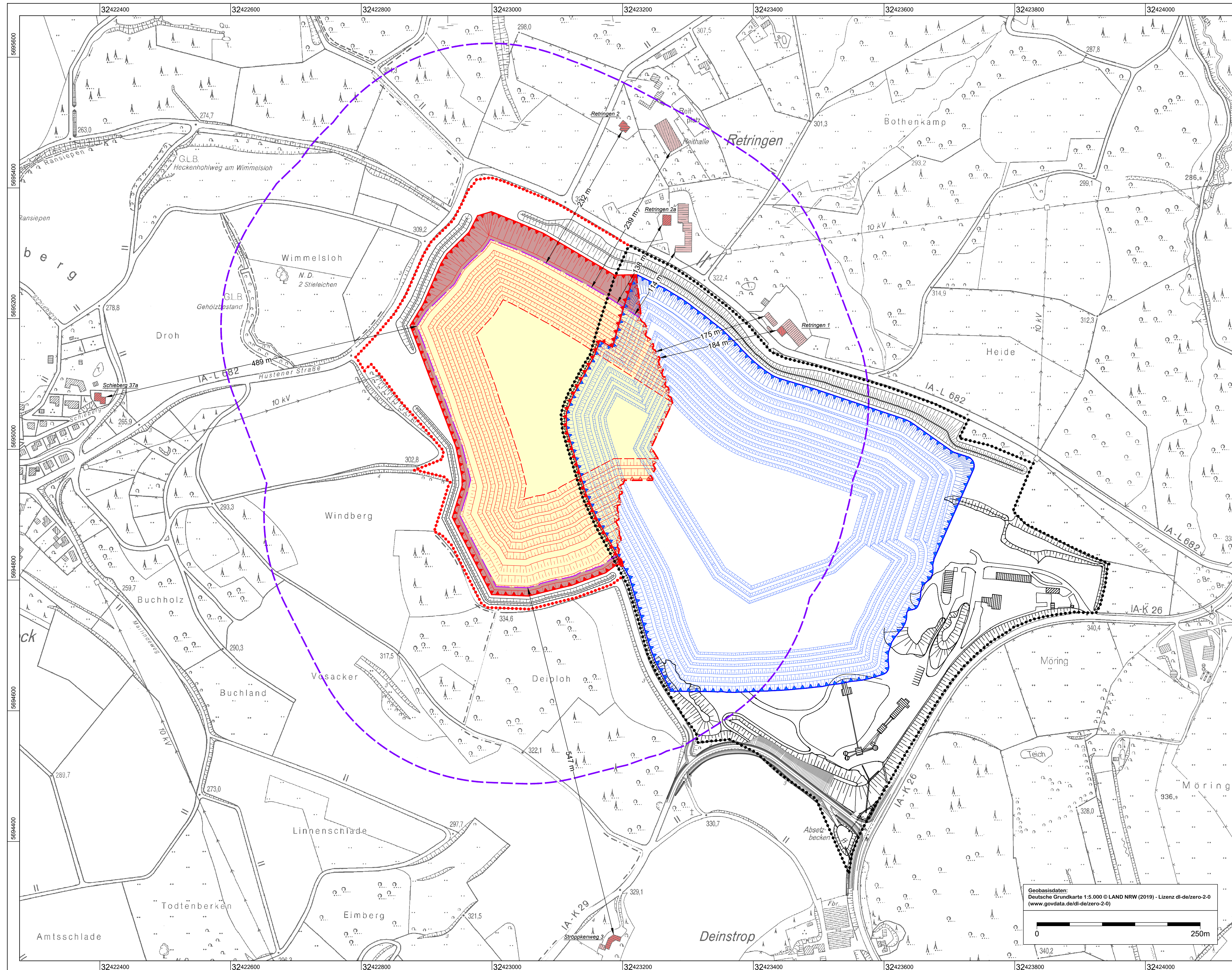


KALKSTEINBRUCH 'HOLZEN' - WESTERWEITERUNG



Lageplan Sprengtechnik

- Abbauplanung**
- Abgrabungsbereich - genehmigt
 - Abgrabungsbereich - Erweiterung
 - Abbaufäche (netto) - genehmigt
 - Abbaufäche (netto) - horizontale Erweiterung
 - Abbaufäche (netto) - vertikale Erweiterung
 - Schutzwall
 - Abbauberkante
 - Sprenglinie
 - Abbaushle (180 mNHN)
- Schutzobjekte**
- Wohnhaus
 - Wirtschaftsgebäude
 - Mindestabstand zwischen Schutzobjekt und Sprenglinie
 - Sprengbereich - in der Regel Umkreis von 300 m um die Sprengstelle (vor jeder Sprengung neu festzulegen)
 - Sprengstelle

Lademengen-Abstandstabelle
Quelle: Sprenggutachten Dipl.-Ing. Detlef Wendt, Februar 2021 / ergänzende Stellungnahme vom 25.08.2022

Entfernung zum Immissionsort (Schutzobjekt)	Maximale Lademenge je Zündzeitstufe	
	DIN 4150 Teil 2 (Menschen) Lmax (kg)	DIN 4150 Teil 3 (Bauwerke) Lmax [kg]
100 m	7.1	11.1
120 m	10.2	16.0
140 m	13.9	21.8
160 m	18.2	28.4
180 m	23.0	30.0
200 m	28.4	30.0
> 200 m	30.0	30.0

Caloit Edelsplitt Produktions GmbH & Co. KG, Arnsberg - Holzen
Kalksteinbruch 'Holzen' - Westerweiterung
 Stadt Arnsberg, Gemarkung Holzen, Flur 8 und 10

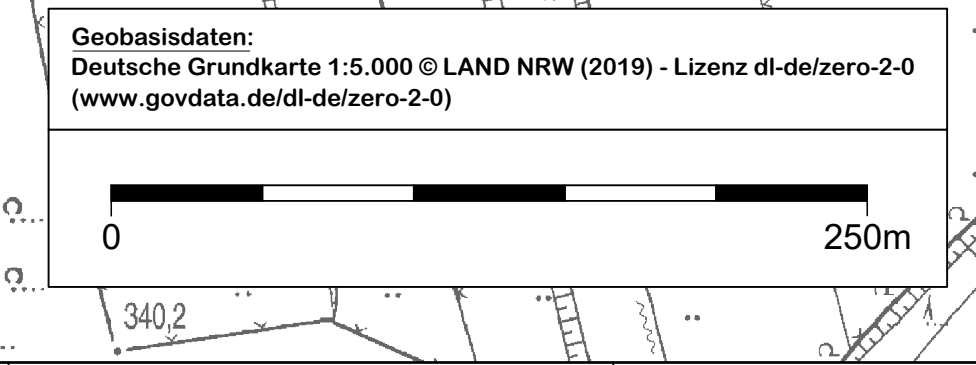
Anlage 3.3: LAGEPLAN SPRENGTECHNIK

Maßstab: 1 : 2.500
 Datum: 04.05.2021 / geänd. 25.08.2022

Betreiber/Antragsteller:

Planverfasser:

Büro für Landschaftsplanung BSHling
 An der Molkerei 11 · 47551 Bedburg-Hau
 Tel. 02821.7648-0 · info@lp-boehling.de



Koordinatensystem: ETRS89-TM2